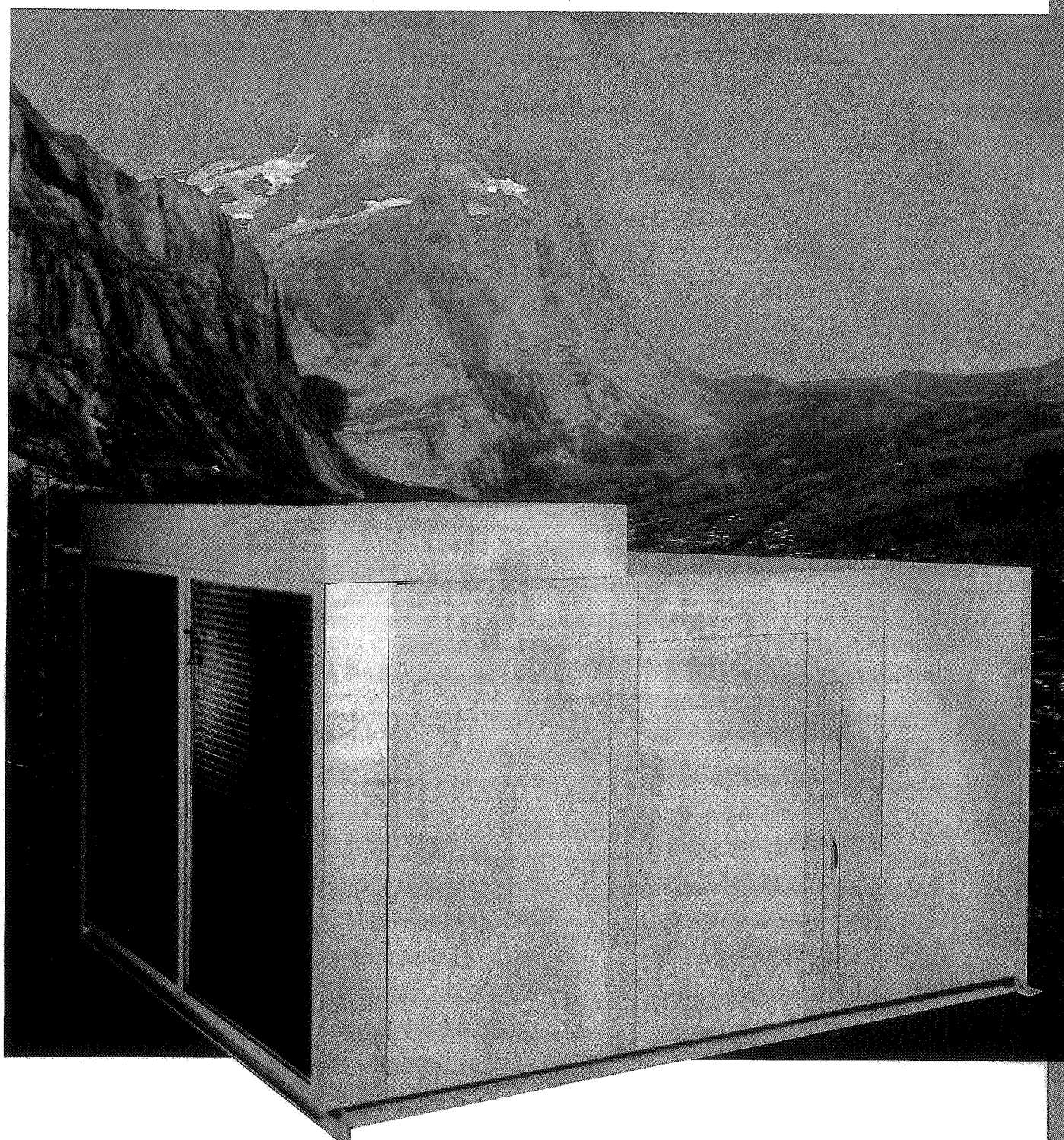


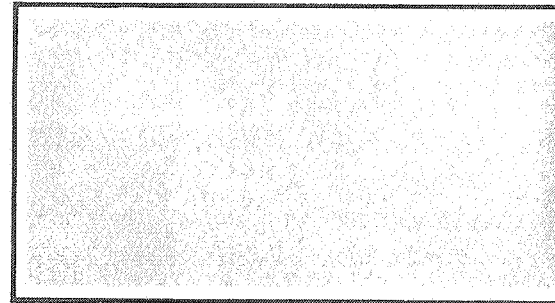
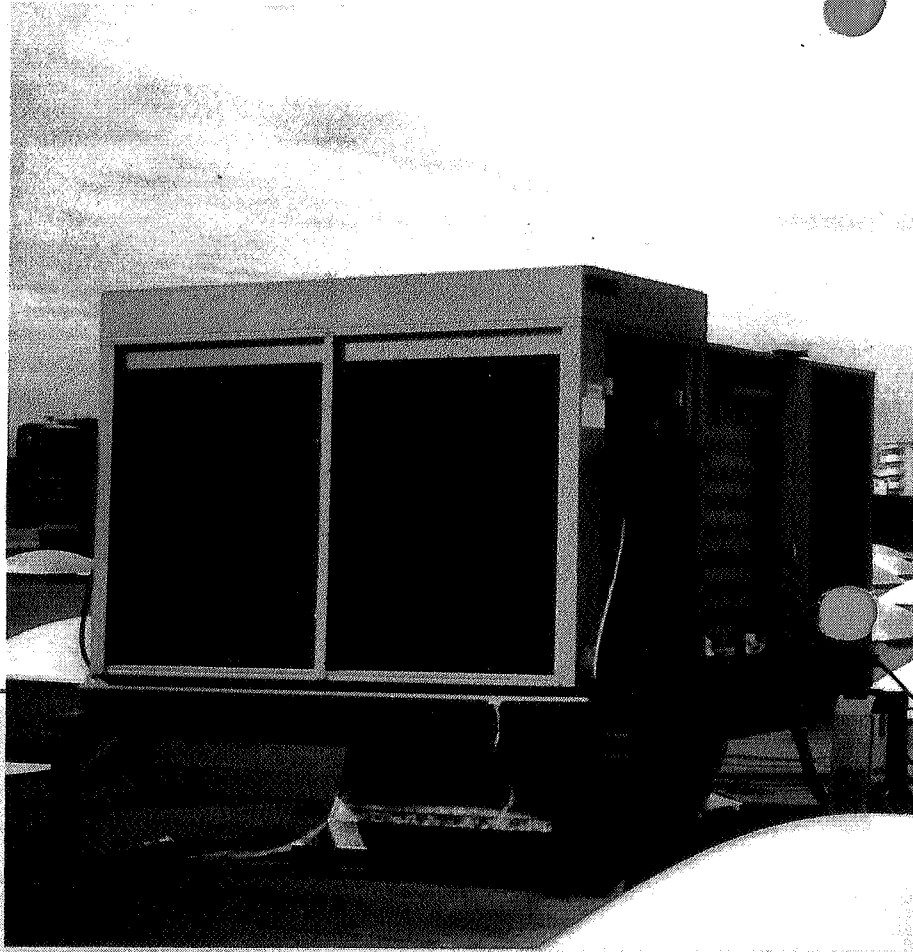
● Rooftop

airconditioning unit voor dakopstelling,
capaciteitsrange van 20 kW tot 80 kW



De Stork Refac Rooftop units worden gekenmerkt door:

- de grote range in koelcapaciteit van 20 kW tot 80 kW;
- de 2-circuit uitvoering als standaard voor de grotere koelcapaciteiten vanaf 40 kW;
- de robuuste en uitstekende weersbestendige uitvoering, dankzij de toepassing van sendzimir plaat, afgewerkt met epoxy-polyester coating;
- de mogelijkheden van warmtepomp uitvoering over de gehele range;
- de free-cooling optie voor een energiebesparende bedrijfsvoering.



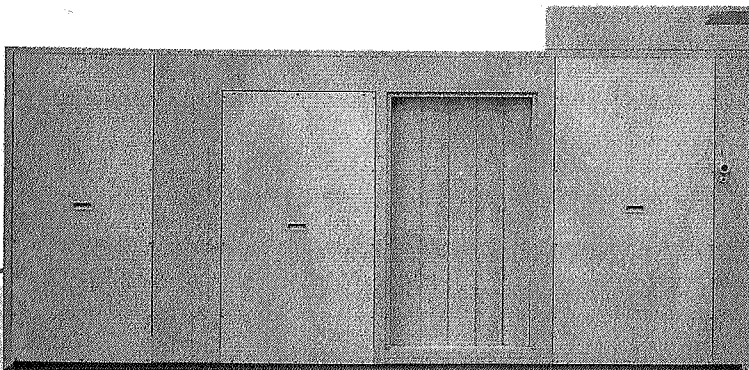
De sectiematige constructie resulteert in grote flexibiliteit voor de verschillende uitvoeringsmogelijkheden en opties:

- de toevoer- en retourlucht kunnen zowel zijwaarts als van onderen worden aangesloten;
- in een aparte sectie kan de retourlucht ventilator worden opgenomen;

- de compressor-condensorsectie is constructief geheel gescheiden van de overige secties;
- de wegneembare zijpanelen maken de unit ruim toegankelijk voor service en onderhoud.

Het realiseren van een laag geluidsniveau is mogelijk dankzij:

- de trillingsgedempte compressor opstelling;
- de toepassing van hoogwaardige axiaal ventilatoren met een laag toerental bij maximale belasting;
- de aerodynamisch gevormde aanstroombond van de axiaal ventilatoren.

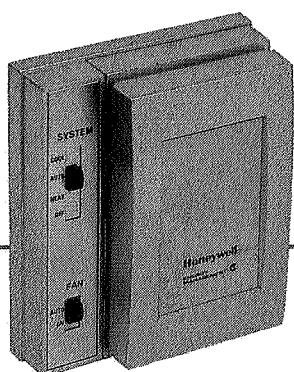


Zijaanzicht van de Rooftop unit, uitgevoerd met free-cooling optie en retourlucht ventilator; van rechts naar links: de compressor-condensor sectie, de luchtkleppen sectie, de sectie voor de extra retourlucht ventilator en als laatste de luchttoevoer ventilator sectie.

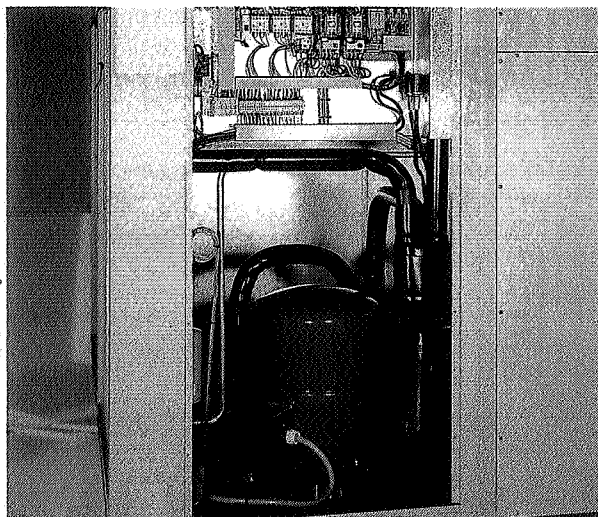
De V-snaar gedreven toevoer ventilator met instelbare pulley biedt de mogelijkheid tot instelling van de gewenste luchthoeveelheid afhankelijk van de vereiste statische druk.

Overige opties zijn:

- elektrische of warmwater verhitter;
- instelbare luchtkleppen voor retour- en buitenlucht;
- verse lucht inlaatkit met regeninslagvrije roosters;
- condensordrukregeling;
- trillingsdempers;
- diverse regelmogelijkheden voor cooling-only, heatpump en free-cooling uitvoeringen.



De elektronische regelthermostaat voor de free-cooling optie, die op basis van de enthalpie regeling een energiebesparende bedrijfsvoering mogelijk maakt.



Het compressor compartiment met hooggeplaatste elektrische schakelkast, goed bereikbaar voor aansluiting en regeling van de installatie.

TECHNISCHE GEGEVENS

Rooftop, COOLING-ONLY	UCT	7E	8E	10E	15E	17D	20D	25D
Rooftop, HEAT-PUMP	UCT-B							
Koelcapaciteit, UCT + UCT-B	kW	20,0	23,3	29,8	36,4	46,7	59,7	72,8
Verwarmingscapaciteit, UCT-B	kW	20,2	23,9	31,1	37,4	47,9	62,2	74,8
Tot. opgenomen vermogen	kW	8,7	9,8	12,7	15,5	19,5	25,5	31,1
Stroomsterkte, UCT + UCT-B	A	19,98	20,98	26,26	30,26	41,76	52,12	60,12
Toevoer luchthoeveelheid max./min.	m ³ /sec.	1,72/1,39	1,72/1,39	1,89/1,50	2,00/1,61	3,44/2,78	3,78/3,00	4,00/3,22
Ext. stat. druk toevoerlucht	Pa	250	250	260	230	250	260	230
Condensator luchthoeveelheid	m ³ /sec.	2,36	2,25	2,39	2,44	4,50	4,77	4,88
Aansluitspanning	3 N~380V - 50 Hz + Pe							
Afmetingen l x b x h zonder retourluchtvent. voor UCT + UCT-B	mm	1636 x 2440 x 1155				1636 x 2565 x 2305		
Afmetingen l x b x h met retourluchtvent. voor UCT + UCT-B	mm	1636 x 3025 x 1155				1636 x 3275 x 2305		
Bedrijfgewicht UCT + UCT-B zonder retourluchtvent.	kg	380/385	415/420	440/445	465/470	825/835	870/880	925/935
Bedrijfgewicht UCT + UCT-B met retourluchtvent.	kg	455/460	490/495	515/520	540/545	995/1005	1040/1050	1115/1125
Geluidrukniveau*)	dB(A)	45	49	50	51	52	53	54

- Luchtintrede conditie verdamper: 27 °C DB en 19 °C NB.
 - Luchtintrede temperatuur condensator: 35 °C.
 - Bij UCT-B: luchtintrede conditie verdamper: 8 °C DB en 6 °C NB.
 - Bij UCT-B: luchtintrede conditie condensator: 21 °C DB.
 - De externe statische druk geldt bij minimale luchthoeveelheid.
 - Bij de afmetingen is geen rekening gehouden met regeninslagvrije roosters.
- *) Geluidrukniveau in dB(A) t.o.v. 2×10^{-5} N/m² gemeten op 10 m afstand onder vrije veld condities.

STORK®

VOOR NEDERLAND EN EXPORT: STORK REFAC B.V., POSTBUS 28, 3800 HC AMERSFOORT,
 TEL. 033-639209, TELEX 79039, FAX 033-617432
 VOOR BELGIE: N.V. STORK REFAC S.A., OMMEGANCKSTRAAT 57, 2018 ANTWERPEN,
 TEL. 03/226.21.25, FAX 03/226.21.49
 STORK REFAC B.V. MAAKT DEEL UIT VAN HET STORK CONCERN