

# Tarif 2011



• • • Providing indoor climate comfort

## Climatiseurs mobiles 2 à 2.5 kW



Issimo 9

Frrido

Frrido Split

- Issimo et Frrido : climatiseurs avec un seul flexible de rejet d'air.
- Frrido split : climatiseur avec raccords rapides sur la tuyauterie frigorifique.
- Design moderne et fonctionnement silencieux.
- Sans bac de recueillement des condensats.
- Evacuation automatique de l'eau condensée via le condenseur.
- Flexible d'air compris.
- Filtre d'air lavable.
- Facile d'utilisation.
- Programmation sur 24 heures.
- Réfrigérant écologique R410A.
- Unité extérieure séparée pour Frrido Split.

### Caractéristiques techniques

Climatiseurs mobiles		Issimo 9	Frrido	Frrido Split
<b>Fonctionnement froid</b>				
Puissance frigorifique	kW	2,4	2,2	3,0
Puissance absorbée	W	900	720	935
<b>Caractéristiques électriques</b>				
Tension d'alimentation	V/Ph/Hz	230/1/50	230/1/50	230/1/50
Protection électrique (lente) (1)	A	10	10	10
Classe énergétique (norme EU)		A	A	A
<b>Caractéristiques techniques</b>				
Débit d'air – unité intérieure	m³/h	380	340	440
Nombre de vitesses – unité intérieure		2	2	2
Nombre de vitesses – unité extérieure		-	-	1
<b>Niveau sonore</b>				
Pression globale	dB(A)	34	40	40
<b>Dimensions</b>				
Diamètre du flexible	mm	1 x Ø 120	1 x Ø 120	-
Longueur flexible / tuyauterie frigo.	m	1,5	1	2,5
Liaisons frigorifiques	mm	-	-	25x40
Unité intérieure (HxLxP)	mm	485x520x550	795x485x440	795x485x440
Unité extérieure (HxLxP)	mm	-	-	480x570x240
Poids	kg	36	39	47
<b>Limites de fonctionnement</b>				
Température intérieure	°C	18 / 35	18 / 35	18 / 35
Température extérieure	°C	-	-	10 / 40

(1) Donnée à titre indicatif, doit être contrôlée lors de l'installation

### Tarif

Climatiseurs mobiles	Issimo 9	Frrido	Frrido Split
Prix	1300,-	875,-	1400,-

Les conditions de vente et de garantie sont disponibles sur simple demande de votre part ou sur notre site : [www.lennoxbelgium.com](http://www.lennoxbelgium.com)

## Climatiseurs monoblocs 2 à 3 kW



Unico Easy

Unico Inverter

Unico

- Climatiseur sans unité extérieure.
- Design moderne et fonctionnement silencieux.
- Pas de tuyauterie frigorifique.
- Evacuation des condensats non nécessaire l'eau condensée est évacuée via le condenseur.
- Facilité d'installation.
- Seulement deux percements dans le mur pour aspiration et refoulement du condenseur.
- Evacuation des condensats inutile, l'eau condensée est évacuée via le condenseur (sauf pour pompe à chaleur HP).
- Seulement deux percements dans le mur pour aspiration et refoulement du condenseur.
- Tous les accessoires d'installation sont inclus.
- Fourni en version console, possibilité de conversion en modèle mural (sur le haut du mur).
- Facilité d'installation.
- Télécommande infrarouge.
- Réfrigérant écologique R410A.

### Caractéristiques techniques

Climatiseurs monoblocs		Unico Easy	Unico 9 SFI	Unico 9 HPI	Unico 11 HP
<b>Mode froid</b>					
Puissance frigorifique	kW	2,1	Inverter 1,4 - 2,7	Inverter 1,4 - 2,7	2,45
Puissance absorbée	W	800	460-1300	460-1300	1100
<b>Mode chaud</b>					
Puissance calorifique	kW	1,4	-	1,4 - 2,7	2,04
Puissance absorbée	W	1400	-	420-1200	1080
<b>Caractéristiques électriques</b>					
Tension d'alimentation	V/Ph/Hz	230/1/50	230/1/50	230/1/50	230/1/50
Protection électrique (lente) (1)	A	10	10	10	10
Classe énergétique (norme EU)		A	A	A	C
<b>Caractéristiques techniques</b>					
Débit d'air – unité intérieure	m³/h	325	490/520	490/520	390
Nombre de vitesses – unité intérieure		2	3	3	2
Nombre de vitesses – unité extérieure		2	4	4	2
<b>Niveau sonore</b>					
Pression sonore – unité intérieure	dB(A)	36	34 - 43	34 - 43	39
<b>Dimensions</b>					
Diamètre des raccordements d'air	mm	2 x Ø 162	2 x Ø 200	2 x Ø 200	2 x Ø 155
Longueur des conduits d'air	m	1	1	1	1
Dimensions de l'unité (HxBxD)	mm	666x693x276	506x902x229	506x902x229	400x870x280
Poids	kg	39	39	39	46
<b>Limites de fonctionnement</b>					
Limites de températures intérieures	°C	18 / 32	18 / 35	18 / 35	18 / 32
Limites de températures extérieures	°C	18 / 43	-10 / 43	-10 / 43	18 / 43
Limites de températures extérieures	°C			-15 / 24	-6 / 20

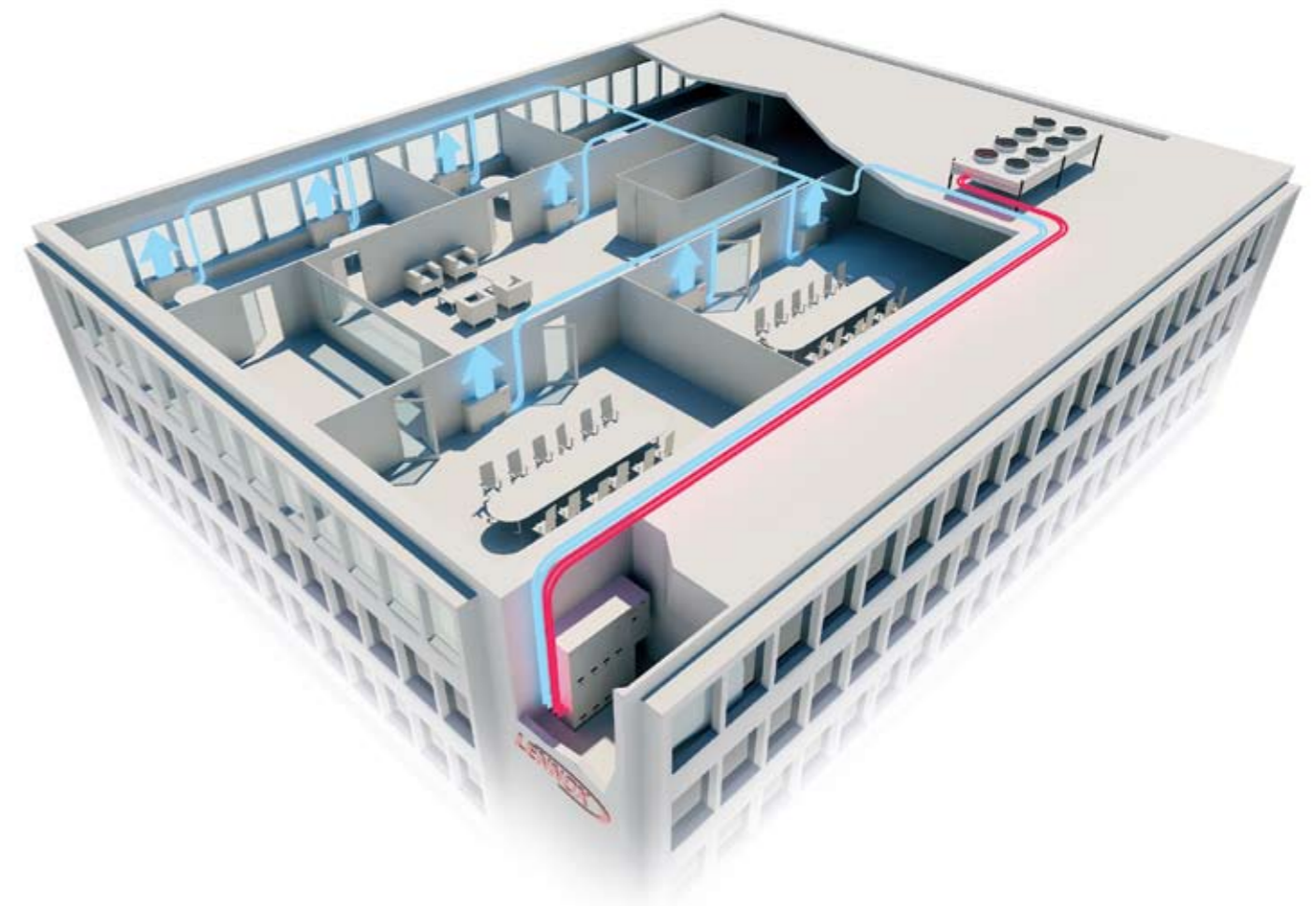
(1) Donnée à titre indicatif, doit être contrôlée lors de l'installation

### Tarif

Climatiseurs monoblocs	Unico Easy	Unico 9 SFI	Unico 9 HPI	Unico 11 HP
Prix – Froid Seul	1250,-	1950,-		
Prix - Réversible			2250,-	1900,-

# Hydrolink

Le fonctionnement conjoint des refroidisseurs de liquides et des ventilo-convecteurs



## Refroidisseurs de liquide

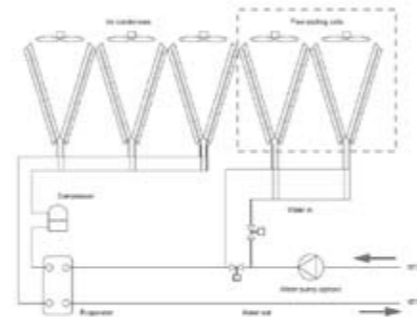
### Série Ecolean (refroidissement par air)

- Froid Seul ou pompe à chaleur.
- Puissances frigorifiques de 9 à 200 kW.
- Puissances calorifiques de 9 à 179 kW.
- Réfrigérants R407C / R410A.
- COP élevés.
- Module hydraulique avec ou sans vase tampon.
- Revision SM4 avec les possibilités
- Version LN / SLN
- Débit d'eau variable



### Série Neosys (refroidissement par air)

- Froid Seul ou Pompe à Chaleur.
- Puissances frigorifiques de 200 à 1080 kW.
- Puissances calorifiques de 220 à 350 kW.
- Réfrigérant R410A.
- EER et COP élevés.
- Condenseur à micro canaux (Froid Seul).
- Low-Noise en exécution standard.
- Ajustement du niveau sonore.
- Module hydraulique en option.
- Free Cooling



### Série Hydrolean (refroidissement par eau)

- Froid Seul ou Pompe à Chaleur.
- Possibilité d'une exécution avec condenseur à distance.
- Puissances frigorifiques de 20 à 165 kW.
- Puissances calorifiques de 20 à 175 kW.
- Commande pompe(s) en option.
- Commande du condenseur à distance en option.



## Ventilo convecteurs

### Série HH

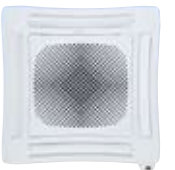
- Puissances frigorifiques 3-50 kW.
- Puissances calorifiques 5-60 kW.
- Unité prévue pour PSD élevées 75-250 Pa.



1a

### Série Armonia

- Puissances frigorifiques 1-8 kW.
- Puissances calorifiques 1-8 kW.
- Disponible avec EC motor



### Série CoandAir

- Puissances frigorifiques 2-4 kW.
- Puissances calorifiques 1-4 kW.
- Filtration G3.
- Diffuseur d'air spécial.
- Diffusion d'air avec effet coanda.
- Bas niveau sonore.



### Série HD

- Puissances frigorifiques 1-3 kW.
- Puissances calorifiques 2-4 kW.



### Série HC

- Puissances frigorifiques 1-11 kW.
- Puissances calorifiques 1-15 kW.
- Avec ou sans habillage.
- Exécution verticale ou horizontale.



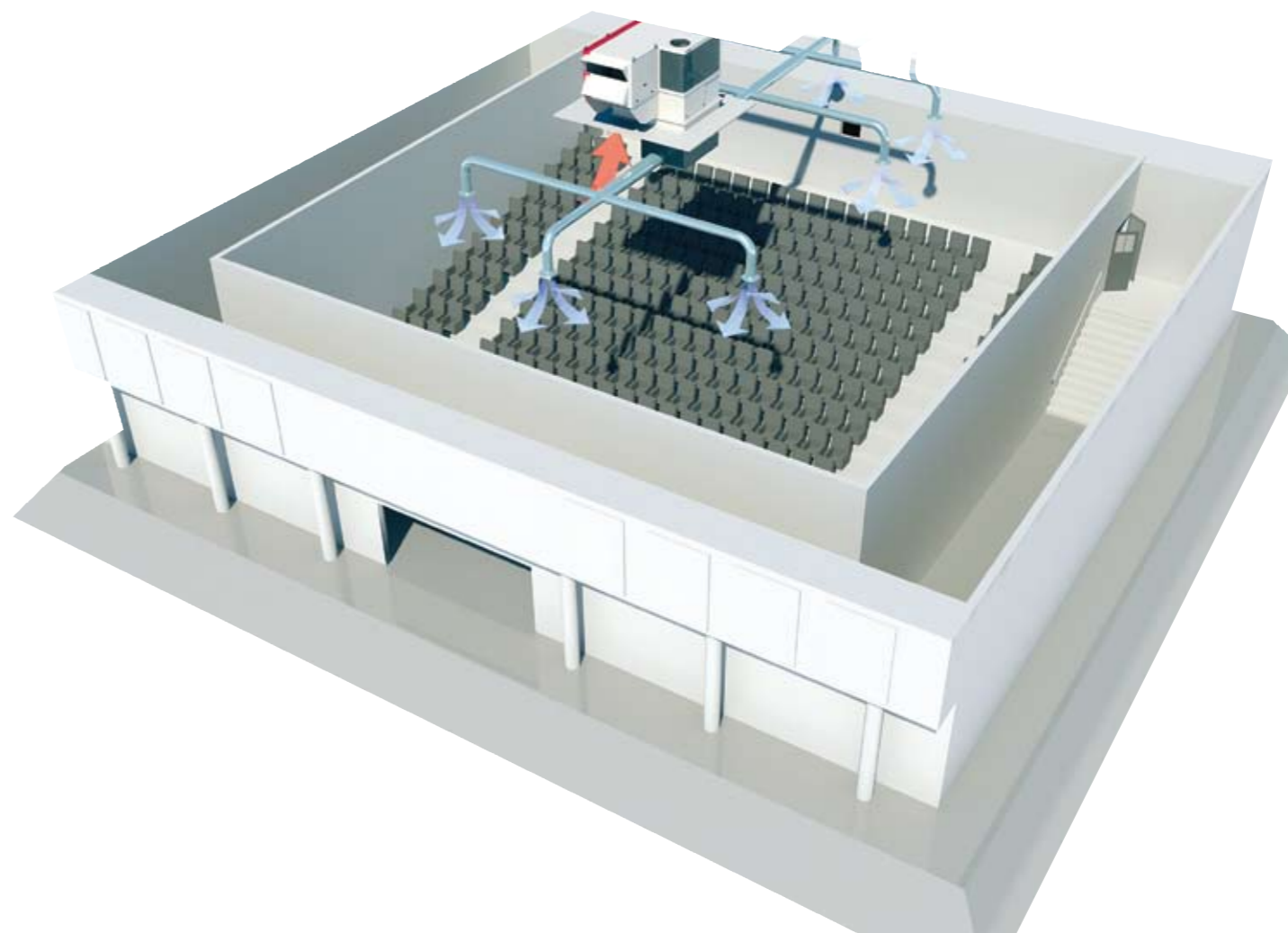
### Série Aria

- Puissances frigorifiques 2-7 kW.
- Puissances calorifiques 2-5 kW.
- Unité prévue pour basses PSD 75-250 Pa.
- Disponible avec EC motor



## Rooftops

La solution idéale pour la climatisation de "single zones", halls, cinémas etc.



## Contrôle

### ADALINK

Supervision de plusieurs unités par :

- Personal Computer.
- Internet (HTML).
- Ligne téléphonique (modem).



### DM50 Console Multi Rooftop

- Maximum 8 rooftops.
- Régulation par unité.
- Régulation par zone.
- Fonction Maître/Esclave.



### Série Baltic II

#### Standard pour Baltic II+III

- Exécutions :
  - Froid Seul.
  - Pompe à chaleur.
  - Brûleur gaz.
- Puissances frigorifiques 22-75 kW.
- Puissances calorifiques 20-120 kW.
- Débit d'air 3000 - 16000 m³/h.
- Réfrigérant R410A.
- ESEER / COP élevés.
- Compresseurs montés en tandem.
- Brûleur gaz avec rendement de 93%.
- Cycle de dégivrage dynamique.
- Echangeur de chaleur à flux croisés.
- Brûleur gaz modulant.
- Fonction free-cooling.

#### Innovation Baltic III

- Classe Energétique A
- Ventilateur à entraînement direct
- EC moteur ventilateur
- Débit d'air variable



## Rooftops

### Série Flatair

- Exécutions :
  - Froid Seul.
  - Pompe à chaleur.
- Puissances frigorifiques 10-28 kW.
- Puissances calorifiques 10-29 kW.
- Débit d'air 1500 - 6000 m³/h.
- Réfrigérant R407C.
- Hoge ESEER / COP.
- Possibilités d'installation :
  - Intérieure.
  - Extérieure.
  - En split.



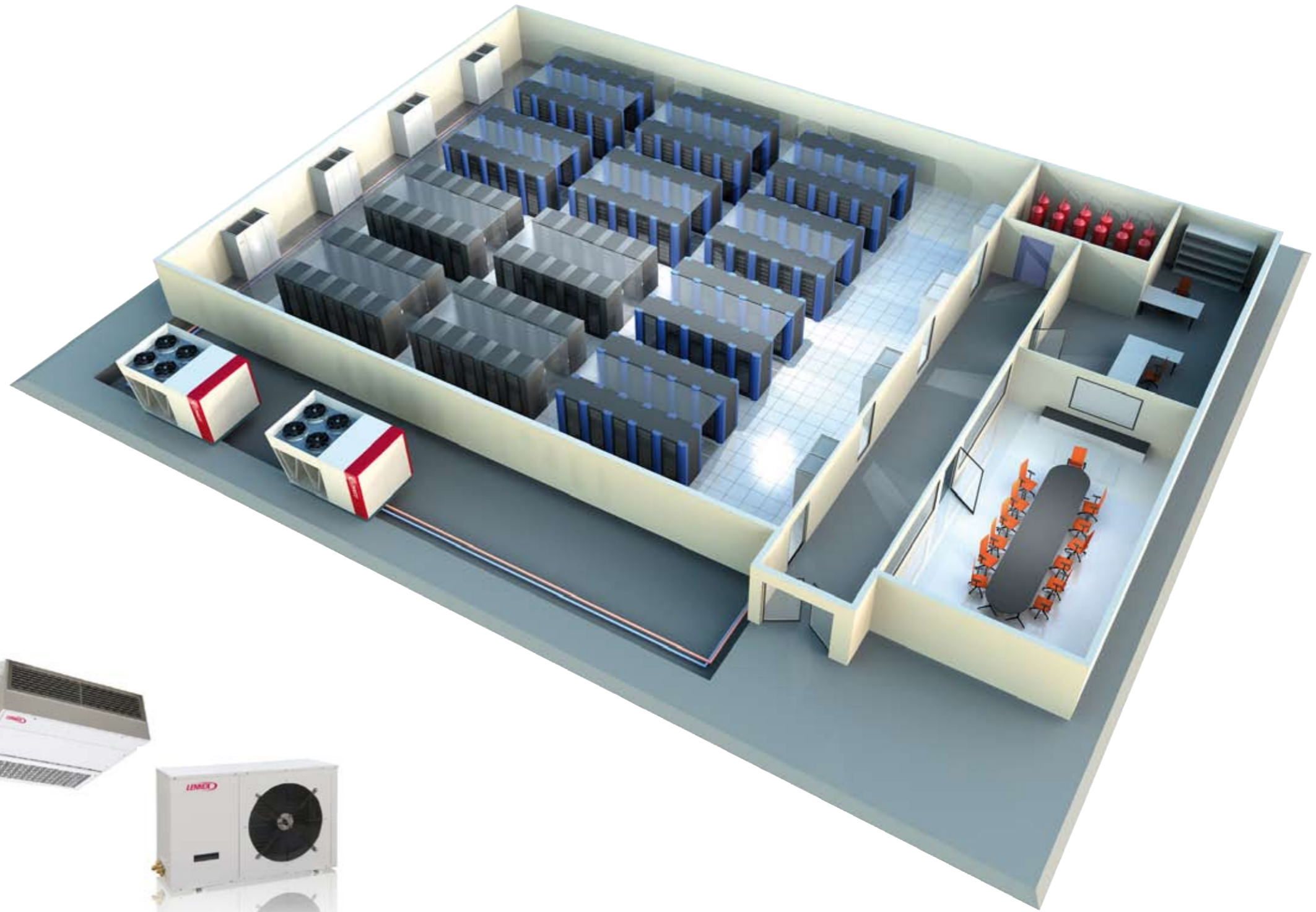
### Série Flexy II

- Exécutions :
  - Froid Seul.
  - Pompe à chaleur.
  - Brûleur gaz.
- Puissances frigorifiques 85-230 kW.
- Puissances calorifiques 70-300 kW.
- Débit d'air 12000 - 43000 m³/h.
- Réfrigérant R410A.
- ESEER / COP élevés.
- Compresseurs montés en tandem.
- Brûleur gaz avec rendement de 93%.
- Cycle de dégivrage dynamique.
- Echangeur de chaleur à roue.
- Brûleur gaz modulant.
- Kit IAQ (Lampes UV, traitement antimicrobien de l'évaporateur, filtre F6).
- Panneaux sandwich 25 mm.
- Fonction free-cooling.
- Ventilateur "Plug Fan".



## Close Control Units

Chaque salle d'ordinateurs est spécial  
Lennox a la solution



### @dnova Serie

#### Exécution

- Unité monobloc intérieure THN
- Unité monobloc extérieure THX
- Unité split THS
- Puissance froid 5-25 kW
- Débit d'air 1450-6500 m<sup>3</sup>/h

#### Accessoires

- Détendeur électronique
- Free cooling (direct)
- Double alimentation électrique
- Modbus / LON / BAC-net



### HDC / High Density Cooling Serie

- conçus pour 'spot cooling'
- à placer entre racks d'ordinateurs
- Surface 300 x 1200 mm
- Puissance froid 14-40 kW
- Débit d'air 4000 m<sup>3</sup>/h



### Innov@ Serie

#### Exécution

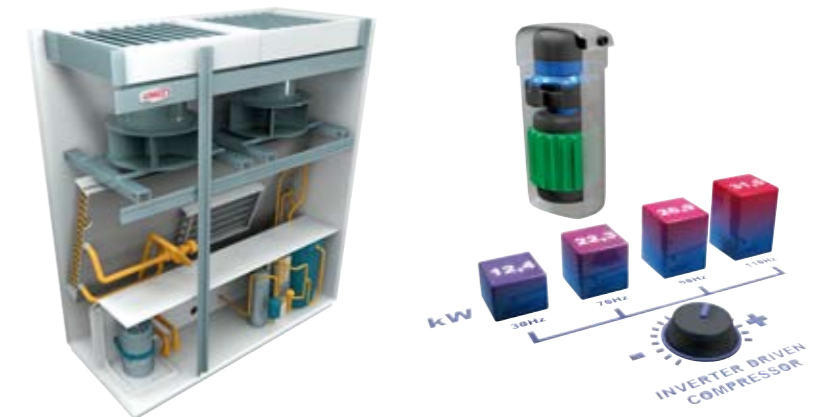
- Unité Split
- Unité DX refroidissement par eau (40-45)
- Unité DX refroidissement par eau (20-30)
- Unité Free Cooling indirect
- Inverter compresseur
- Unité Eau glacée

#### Puissance froid

- DX 5-100 kW
- Par eau glacée 5-200 kW

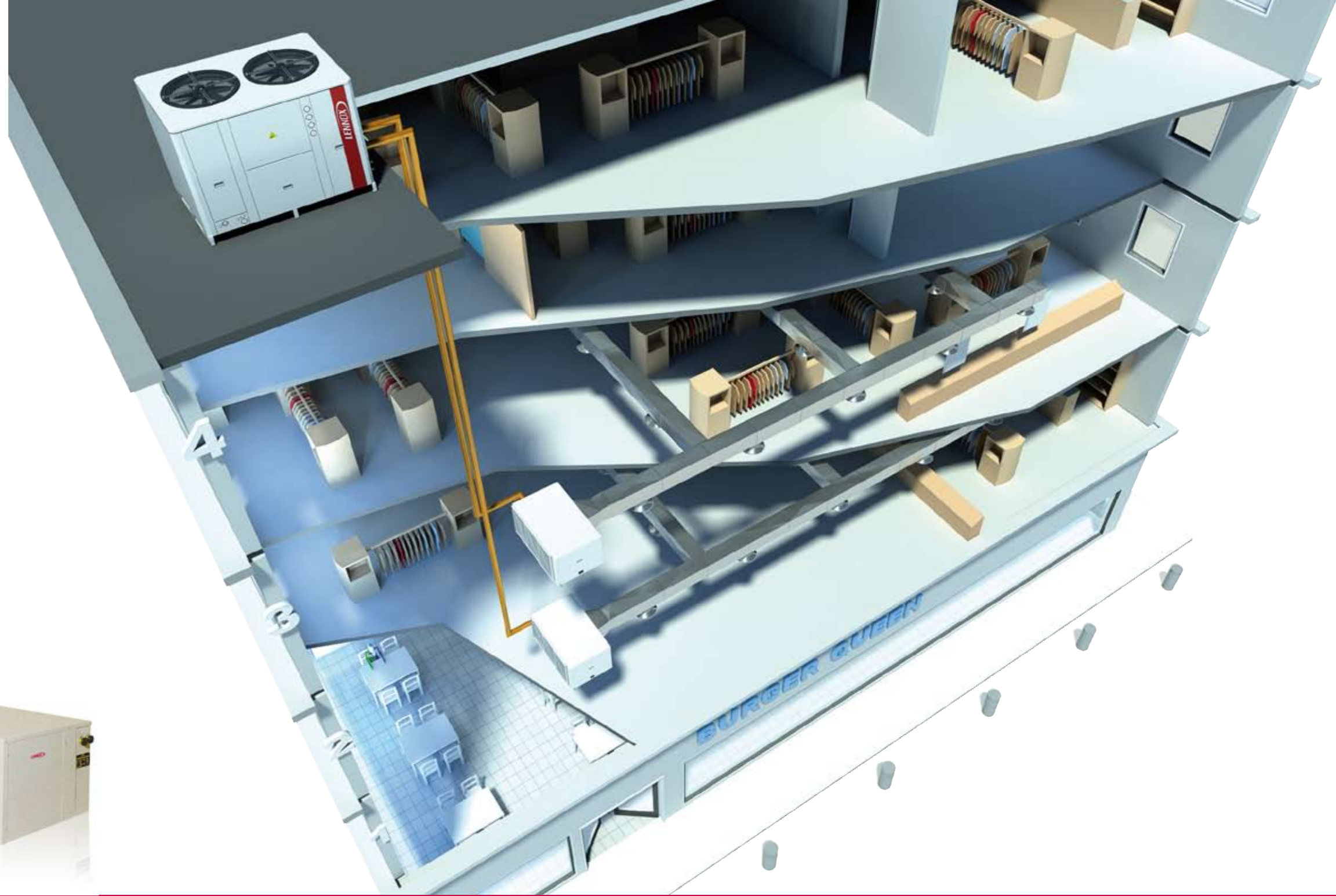
#### Accessoires

- Détendeur électronique
- Free cooling (direct)
- Double alimentation électrique
- Modbus / LON / BAC-net



## Residential

Chaque magasin est unique  
Lennox a des installations adéquates



### Aircoolair Série

#### Exécution Split

- Monosplit
- Bi-split (> 50 kW)
- Froid seul et pompe à chaleur
- Puissance frigorifique 20-140 kW
- Puissance chauffage 20-140 kW
- Débit d'air 3.000 – 24.000 m<sup>3</sup>/h
- Pression statique disponible max. 300 Pa externe

#### Accessoires

- Free Cooling
- Fonctionnement en mode froid
- Low Noise
- EU-4 – EU7 Filtres



### Aircube Série

#### Exécutions

- Froid seul
- Pompe à chaleur
- Puissance frigorifique 20-190 kW
- Puissance chauffage 20-190 kW

#### Accessoires

- Protection batterie anticorrosion
- Démarreur progressif (3/400 V)
- Unité préchargée en réfrigérant



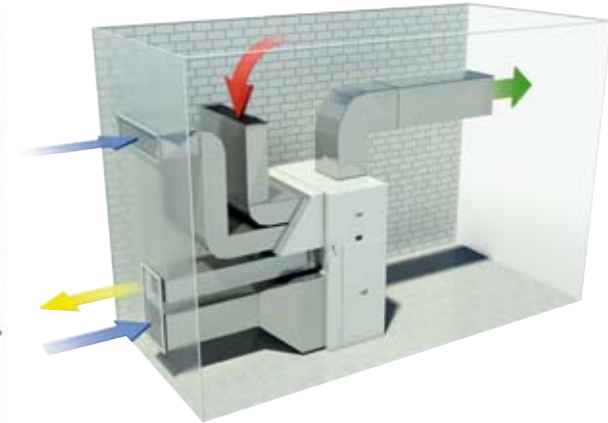
### Compactair Série

#### Exécution Monobloc

- Froid seul
- Pompe à chaleur
- Bi-Split > 50 kW
- Puissance frigorifique 20-100 kW
- Puissance chauffage 20-100 kW
- Débit d'air 3.000 – 22.000 m<sup>3</sup>/h
- Pression statique disponible maximum 300

#### Accessoires

- Free Cooling
- Fonctionnement en mode froid
- Low Noise
- EU-4 – EU7 Filtres
- Ventilateur de reprise
- Sonde de qualité d'air intérieur
- Contrôle gaine textile



# Le bien-être absolu!

[www.lennox europe.com](http://www.lennox europe.com)

## **ALLEMAGNE**

LENNOX DEUTSCHLAND GmbH  
[www.lennoxdeutschland.com](http://www.lennoxdeutschland.com)

## **BELGIQUE, LUXEMBOURG**

LENNOX BENELUX N.V./S.A.  
[www.lennoxbelgium.com](http://www.lennoxbelgium.com)

## **ESPAGNE**

LENNOX REFAC S.A.  
[www.lennoxspain.com](http://www.lennoxspain.com)

## **FRANCE**

LENNOX FRANCE  
[www.lennoxfrance.com](http://www.lennoxfrance.com)

## **PAYS-BAS**

LENNOX BENELUX B.V.  
[www.lennoxnederland.com](http://www.lennoxnederland.com)

## **POLOGNE**

LENNOX POLSKA Sp. z o. o.  
[www.lennoxpolska.com](http://www.lennoxpolska.com)

## **PORTUGAL**

LENNOX PORTUGAL Lda.  
[www.lennoxportugal.com](http://www.lennoxportugal.com)

## **REPUBLIQUE TCHEQUE**

LENNOX JANKA a.s.  
[www.lennoxdistribution.com](http://www.lennoxdistribution.com)

## **GRANDE BRETAGNE**

LENNOX UK  
[www.lennoxuk.com](http://www.lennoxuk.com)

## **IRLANDE**

LENNOX INDUSTRIES Ltd  
[www.lennoxireland.com](http://www.lennoxireland.com)

## **RUSSIE**

LENNOX DISTRIBUTION MOSCOW  
[www.lennoxrussia.com](http://www.lennoxrussia.com)

## **SLOVAQUIE**

LENNOX SLOVENSKO s.r.o.  
[www.lennoxdistribution.com](http://www.lennoxdistribution.com)

## **UKRAINE**

LENNOX DISTRIBUTION KIEV  
[www.lennoxrussia.com](http://www.lennoxrussia.com)

## **AUTRES PAYS EUROPEENS**

LENNOX DISTRIBUTION  
[www.lennoxdistribution.com](http://www.lennoxdistribution.com)

Conformément à l'engagement permanent de Lennox en faveur de la qualité, les caractéristiques, les valeurs nominales et les dimensions sont susceptibles de modification sans préavis, ceci n'engageant pas Lennox. Une installation, un réglage, une modification ou une opération de maintenance inadaptée peut endommager l'équipement et provoquer des blessures corporelles.

L'installation et la maintenance doivent être confiées à un installateur ou à un technicien de maintenance qualifié.