

Prijslijst 2010



• • • Providing indoor climate comfort

Mobiele airconditioners 2 tot 2.5 kW



Issimo 9



Frrido



Frrido Split

- Airconditioner met enkele afblaas via luchtslang.
- Stijlvol design.
- Geruisarme werking.
- Geen watertank of condensafvoer nodig.
- Automatische afvoer van het verdampte condenswater via condensorlucht.

- Inclusief luchtslang.
- Eenvoudig te reinigen luchtfilter.
- Eenvoudige bediening.
- 24 uur timer.
- Milieuvriendelijk koudemiddel R410A.
- Aparte buitenunit voor Frrido Split.

Technische gegevens

Mobiele airconditioner		Issimo 9	Frrido	Frrido Split
Koeling				
Koelcapaciteit	kW	2,4	2,2	3,0
Opgenomen vermogen	W	900	720	935
Electrische gegevens				
Voeding	V/Ph/Hz	230/1/50	230/1/50	230/1/50
Zekeringswaarde (traag) (1)	A	10	10	10
Energy class (EU Norm)		A	A	A
Technische gegevens				
Luchtdebiet binnenunit	m³/h	380	340	440
Aantal luchtsnelheden binnenunit		2	2	2
Aantal luchtsnelheden buitenunit		-	-	1
Geluidsniveau				
Geluidsdruk	dB(A)	34	40	40
Dimensies				
Diameter van luchtslang	mm	1 x Ø 120	1 x Ø 120	-
Lengte van luchtslang/koeltechnische leiding	m	1,5	1	2,5
Koeltechnische leidingen	mm	-	-	25x40
Afmetingen binnenunit (HxBxD)	mm	485x520x550	795x485x440	795x485x440
Afmetingen buitenunit (HxBxD)	mm	-	-	480x570x240
Gewicht	kg	36	39	47
Werkingscondities				
Werkingsgebied binnentemperaturen	°C	18 / 35	18 / 35	18 / 35
Werkingsgebied buitentemperaturen	°C	-	-	10 / 40

(1) De zekeringswaarde is indicatief en dient nagekeken te worden bij installatie

Prijslijst

Mobiele airconditioner	Issimo 9	Frrido	Frrido Split
Prijs	1000,-	825,-	1475,-

Monobloc airconditioners 2 tot 3 kW



Unico Easy



Unico

- Airconditioner zonder buitenunit.
- Stijlvol design en geruisarme werking.
- Geen koeltechnische leidingen nodig.
- Geen condensafvoer nodig, automatische afvoer van het verdampte condenswater via condensorlucht.
- Zeer eenvoudige montage.
- Slechts twee doorvoeren naar buiten nodig voor aan- en afvoer van de condensorlucht.

- Geen condensafvoer nodig, automatische afvoer van het verdampte condenswater via condensorlucht, behalve bij de HP (warmtepomp) uitvoering.
- Slechts twee doorvoeren naar buiten nodig voor aan- en afvoer van condensorlucht.
- Alle montagehulpstukken standaard meegeleverd.
- Geleverd als "laag aan de wand" model, ombouw tot "hoog aan de wand" model mogelijk.
- Zeer eenvoudige montage.
- Eenvoudige infra-rood afstandsbediening.
- Milieuvriendelijk koudemiddel R410a.
- Op projectbasis tevens verkrijgbaar De Unico Star van 3,4 en 4,0 kW.

Technische gegevens

Monobloc airconditioner		Unico Easy	Unico 8.5	Unico 8.5 HP	Unico 11.0	Unico 11.0 HP
Koeling						
Koelcapaciteit	kW	2,1	2,1	2,1	2,45	2,45
Opgenomen vermogen	W	800	790	790	1100	1100
Verwarming						
Verwarmingscapaciteit	kW	1,4	-	1,9	-	2,04
Opgenomen vermogen	W	1400	-	720	-	1080
Electrische gegevens						
Voeding	V/Ph/Hz	230/1/50	230/1/50	230/1/50	230/1/50	230/1/50
Zekeringswaarde (traag) (1)	A	10	10	10	10	10
Energy class (EU Norm)		A	A	A	A	C
Technische gegevens						
Luchtdebiet binnenunit	m³/h	325	350	350	390	390
Aantal luchtsnelheden binnenunit		2	2	2	2	2
Aantal luchtsnelheden buitenlucht		2	2	2	2	2
Geluidsniveau						
Geluidsdruk binnenunit	dB(A)	36	37	37	39	39
Dimensies						
Diameter van luchtslang	mm	2 x Ø 162	2 x Ø 155	2 x Ø 155	2 x Ø 155	2 x Ø 155
Lengte van luchtslang	m	1	1	1	1	1
Afmetingen binnenunit (HxBxD)	mm	666x693x276	400x870x280	400x870x280	400x870x280	400x870x280
Gewicht	kg	39	43	43	46	46
Werkingscondities						
Werkingsgebied binnentemperaturen	°C	18 / 32	18 / 32	18 / 32	18 / 32	18 / 32
Werkingsgebied buitentemperaturen koelen	°C	18 / 43	18 / 43	18 / 43	18 / 43	18 / 43
Werkingsgebied buitentemperaturen warmtepomp	°C			-6 / 20		-6 / 20

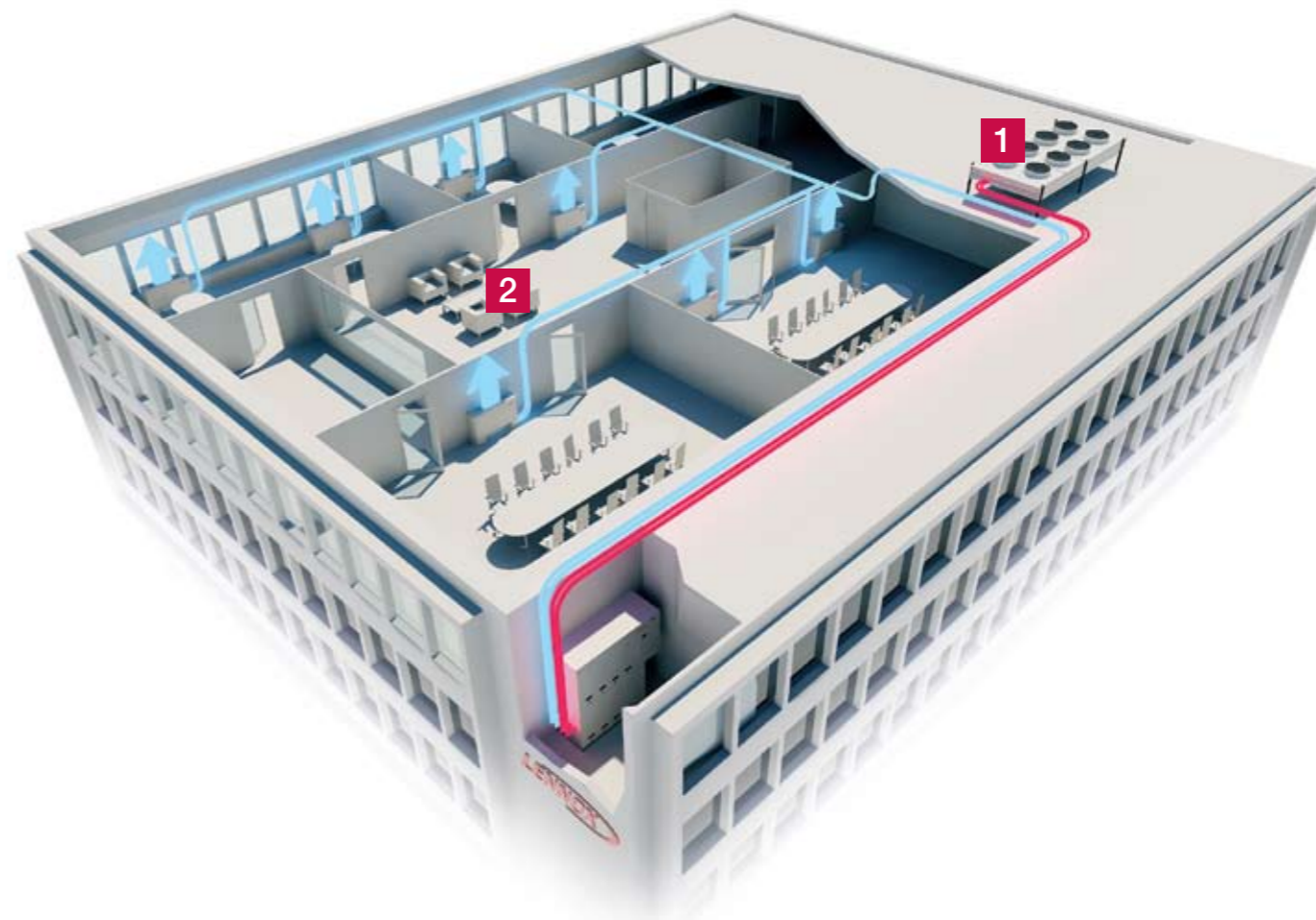
(1) De zekeringswaarde is indicatief en dient nagekeken te worden bij installatie

Prijslijst

Monobloc airconditioner	Unico Easy	Unico 8.5	Unico 8.5 HP	Unico 11.0	Unico 11.0 HP
Prijs - Cooling only unit	1400,-	1750,-		1900,-	
Prijs - Heat pump unit			1900,-		2125,-
Option					
Prijs - Verse Lucht Kit (1) (100 m³/h)		200,-	200,-	200,-	200,-

Hydrolink

de samenwerking tussen koelmachines en ventilator convectoren



1 Koelmachines

Ecolean Serie (packaged)

- Zowel Cooling Only als Heatpump.
- Koelvermogens van 9 tot 174 kW.
- Verwarmingsvermogens van 9 tot 179 kW.
- Koudemiddel R407C / R410A.
- Hoge COP.
- Optioneel pompmodule met / zonder buffervat + appendages.



Neosys Serie (packaged)

- Zowel Cooling Only als Heatpump.
- Koelvermogens van 200 tot 460 kW.
- Verwarmingsvermogens van 220 tot 350 kW.
- Koudemiddel R410A.
- Hoge COP.
- Micro-Channel Condensor (cooling only).
- Standaard Low-Noise uitvoering.
- Standaard instelbaar max geluidsniveau.
- Optioneel pompmodule + appendages.



Hydrolean Serie (watergekoeld)

- Zowel Cooling Only als Heatpump.
- Tevens uit te voeren met externe condensor.
- Koelvermogens van 20 tot 165 kW.
- Verwarmingsvermogens van 20 tot 175 kW.
- Optioneel aansturen pomp(en).
- Optioneel aansturen condensor.



2 Ventilator convectoren

HH Serie

- Koelvermogens 3-50 kW.
- Verwarmingsvermogens 5-60 kW.
- Unit geschikt voor hoge ESP 75-250 Pa.



1a

CWC Serie

- Koelvermogens 1-8 kW.
- Verwarmingsvermogens 1-8 kW.



CoandAir Serie

- Koelvermogens 2-4 kW.
- Verwarmingsvermogens 1-4 kW.
- Uitgevoerd met G3 filter.
- Speciaal uitblaasrooster.
- Uitblaasstroming met Coanda effect.
- Laag geluidsniveau.



HD Serie

- Koelvermogens 1-3 kW.
- Verwarmingsvermogens 2-4 kW.



HC Serie

- Koelvermogens 1-11 kW.
- Verwarmingsvermogens 1-15 kW.
- Leverbaar met / zonder omkasting.
- Leverbaar in horizontale en verticale uitvoering.



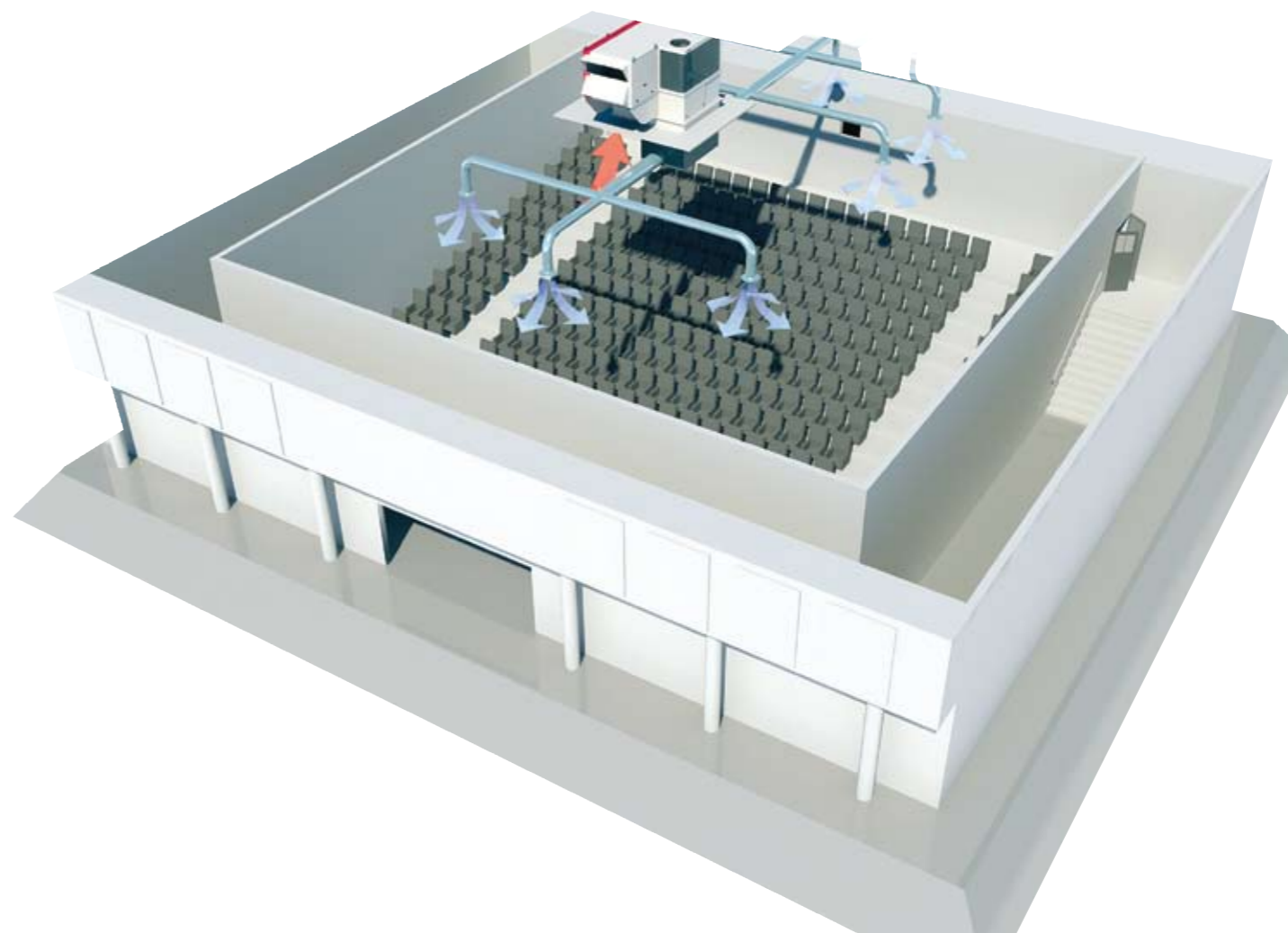
QMLC Serie

- Koelvermogens 2-7 kW.
- Verwarmingsvermogens 2-5 kW.
- Unit geschikt voor lage ESP 15-50 Pa.



Rooftops

De ideale oplossing voor het conditioneren van "single zones", hallen, bioscopen etc.



Controle

ADALINK

Supervisie van meerdere units via:

- Personal Computer.
- Internet (HTML).
- Telefoonlijn (modem).



DM50 Multi Rooftop Display

- Maximaal 8 rooftops.
- Regeling per unit.
- Regeling per zone.
- Master / Slave toepassingen.



Baltic II Serie

- Uitvoeringen:
 - Cooling Only.
 - Warmtepomp.
 - Gasverwarming.
- Koelvermogens 22-75 kW.
- Verwarmingsvermogens 20-120 kW.
- Luchthoeveelheid 13000 - 16000 m³/h.
- Koudemiddel R410A.
- Hoge ESEER / COP.
- Tandem compressoren.
- 93% rendement gasbrander.
- Dynamische ontdooicyclus.
- Kruisstroom warmtewisselaar.
- Modulerende gasbrander.
- Economiser voor toevoegen verse buitenlucht.



Rooftops

Flatair Serie

- Uitvoeringen:
 - Cooling Only.
 - Warmtepomp.
- Koelvermogens 10-28 kW.
- Verwarmingsvermogens 10-29 kW.
- Luchthoeveelheid 1500 - 6000 m³/h.
- Koudemiddel R407C.
- Hoge ESEER / COP.
- Opstellingsmogelijkheden:
 - Binnenopstelling.
 - Buitenopstelling.
 - Split uitvoering.



Flexy II Serie

- Uitvoeringen:
 - Cooling Only.
 - Warmtepomp.
 - Gasverwarming.
- Koelvermogens 85-230 kW.
- Verwarmingsvermogens 70-300 kW.
- Luchthoeveelheid 12000 - 43000 m³/h.
- Koudemiddel R410A.
- Hoge ESEER / COP.
- Tandem compressoren.
- 93% rendement gasbrander.
- Dynamische ontdooicyclus.
- Warmtewiel warmtewisselaar.
- Modulerende gasbrander.
- IAQ Kit (UV lampen, speciale coating verdamer, F6 filter).
- 25 mm dubbelwandige panelen.
- Economiser voor toevoegen verse buitenlucht.
- EC Borstelloze ventilatoren.



Voelt goed aan

www.lennox europe.com

BELGIË, LUXEMBURG

LENNOX BENELUX N.V./S.A.
www.lennoxbelgium.com

REPUBLIEKEN TSCJECHIË

LENNOX JANKA a.s.
www.janka.cz

FRANKRIJK

LENNOX FRANCE
www.lennoxfrance.com

DUITSLAND

LENNOX DEUTSCHLAND GmbH
www.lennoxdeutschland.com

ENGELAND

LENNOX UK
www.lennoxuk.com

IERLAND

LENNOX INDUSTRIES Ltd
www.lennoxind.com

NEDERLAND

LENNOX BENELUX B.V.
www.lennoxnederland.com

POLEN

LENNOX POLSKA Sp. z o. o.
www.lennoxpolska.com

PORTUGAL

LENNOX PORTUGAL Lda.
www.lennoxportugal.com

RUSLAND

LENNOX DISTRIBUTION MOSCOW
www.lennoxrussia.com

SLOVAKIJE

LENNOX SLOVENSKO s.r.o.
www.lennoxdistribution.com

SPANJE

LENNOX REFAC S.A.
www.lennoxspain.com

OEKRAÏNE

LENNOX DISTRIBUTION KIEV
www.lennoxrussia.com

ANDERE EUROPESE LANDEN

LENNOX DISTRIBUTION
www.lennoxdistribution.com

Als gevolg van Lennox's continue streven naar kwaliteitsverbeteringen kunnen specificaties en afmetingen wijzigen zonder voorafgaande meldingen en aansprakelijkheidsstelling. Onjuiste installatie, instellingen, opstellingen, service of onderhoud kan tot schade of persoonlijk gevaar leiden. Installatie en service dient door gekwalificeerde installateurs en serviceagenten te worden uitgevoerd.

ALGEMEEN

Op al onze leveringen zijn van toepassing, voor zover niet anders genoemd, de 'Algemene verkoop- en leveringsvoorwaarden voor de metaal- en elektrotechnische industrie', gedeponeerd ter griffie van de Arrondissementsrechtbank te 's-Gravenhage op 19 oktober 1998, onder nummer 119/1998. Afwijkende voorwaarden worden uitdrukkelijk afgewezen. Een volledig exemplaar van deze FME-CWM voorwaarden wordt u op verzoek toegezonden