

# Prijslijst 2009



• • • Providing indoor climate comfort

## Mobiele airconditioners 2 tot 2.5 kW



Issimo 9



Frrido



Frrido Split

- Airconditioner met enkele afblaas via luchtslang.
- Stijlvol design.
- Geruisarme werking.
- Geen watertank of condensafvoer nodig.
- Automatische afvoer van het verdampte condenswater via condensorlucht.

- Inclusief luchtslang.
- Eenvoudig te reinigen luchtfilter.
- Eenvoudige bediening.
- 24 uur timer.
- Milieuvriendelijk koudemiddel R410A.
- Aparte buitenunit voor Frrido Split

### Technische gegevens

Mobiele airconditioner		Issimo 9	Frrido	Frrido Split
<b>Koeling</b>				
Koelcapaciteit	kW	2,4	2,2	3,0
Opgenomen vermogen	W	900	720	935
<b>Electrische gegevens</b>				
Voeding	V/Ph/Hz	230/1/50	230/1/50	230/1/50
Zekeringswaarde (traag) (1)	A	10	10	10
Energy class (EU Norm)		A	A	A
<b>Technische gegevens</b>				
Luchtdebiet binnenunit	m³/h	380	340	440
Aantal luchtsnelheden binnenunit		2	2	2
Aantal luchtsnelheden buitenunit		-	-	1
<b>Geluidsniveau</b>				
Geluidsdruk	dB(A)	34	40	40
<b>Dimensies</b>				
Diameter van luchtslang	mm	1 x Ø 120	1 x Ø 120	-
Lengte van luchtslang/koeltechnische leiding	m	1,5	1	2,5
Koeltechnische leidingen	mm	-	-	25x40
Afmetingen binnenunit (HxBxD)	mm	485x520x550	795x485x440	795x485x440
Afmetingen buitenunit (HxBxD)	mm	-	-	480x570x240
Gewicht	kg	36	39	47
<b>Werkingscondities</b>				
Werkingsgebied binnentemperaturen	°C	18 / 35	18 / 35	18 / 35
Werkingsgebied buitentemperaturen	°C	-	-	10 / 40

(1) De zekeringswaarde is indicatief en dient nagekeken te worden bij installatie

### Prijslijst

Mobiele airconditioner	Issimo 9	Frrido	Frrido Split
Prijs	1000,-	825,-	1475,-

## Monobloc airconditioners 2 tot 3 kW



Unico Easy



Unico

- Airconditioner zonder buitenunit.
- Stijlvol design en geruisarme werking.
- Geen koeltechnische leidingen nodig.
- Geen condensafvoer nodig, automatische afvoer van het verdampte condenswater via condensorlucht.
- Zeer eenvoudige montage.
- Slechts twee doorvoeren naar buiten nodig voor aan- en afvoer van de condensorlucht.

- Geen condensafvoer nodig, automatische afvoer van het verdampte condenswater via condensorlucht, behalve bij de HP (warmtepomp) uitvoering.
- Slechts twee doorvoeren naar buiten nodig voor aan- en afvoer van condensorlucht.
- Alle montagehulpstukken standaard meegeleverd.
- Geleverd als "laag aan de wand" model, ombouw tot "hoog aan de wand" model mogelijk.
- Zeer eenvoudige montage.
- Eenvoudige infra-rood afstandsbediening.
- Milieuvriendelijk koudemiddel R410a.
- Op projectbasis tevens verkrijgbaar De Unico Star van 3,4 en 4,0 kW

### Technische gegevens

Monobloc airconditioner		Unico Easy	Unico 8.5	Unico 8.5 HP	Unico 11.0	Unico 11.0 HP
<b>Koeling</b>						
Koelcapaciteit	kW	2,1	2,1	2,1	2,45	2,45
Opgenomen vermogen	W	800	790	790	1100	1100
<b>Verwarming</b>						
Verwarmingscapaciteit	kW	1,4	-	1,9	-	2,04
Opgenomen vermogen	W	1400	-	720	-	1080
<b>Electrische gegevens</b>						
Voeding	V/Ph/Hz	230/1/50	230/1/50	230/1/50	230/1/50	230/1/50
Zekeringswaarde (traag) (1)	A	10	10	10	10	10
Energy class (EU Norm)		A	A	A	A	C
<b>Technische gegevens</b>						
Luchtdebiet binnenunit	m³/h	325	350	350	390	390
Aantal luchtsnelheden binnenunit		2	2	2	2	2
Aantal luchtsnelheden buitenlucht		2	2	2	2	2
<b>Geluidsniveau</b>						
Geluidsdruk binnenunit	dB(A)	36	37	37	39	39
<b>Dimensies</b>						
Diameter van luchtslang	mm	2 x Ø 162	2 x Ø 155	2 x Ø 155	2 x Ø 155	2 x Ø 155
Lengte van luchtslang	m	1	1	1	1	1
Afmetingen binnenunit (HxBxD)	mm	666x693x276	400x870x280	400x870x280	400x870x280	400x870x280
Gewicht	kg	39	43	43	46	46
<b>Werkingscondities</b>						
Werkingsgebied binnentemperaturen	°C	18 / 32	18 / 32	18 / 32	18 / 32	18 / 32
Werkingsgebied buitentemperaturen koelen	°C	18 / 43	18 / 43	18 / 43	18 / 43	18 / 43
Werkingsgebied buitentemperaturen warmtepomp	°C	-	-	-6 / 20	-	-6 / 20

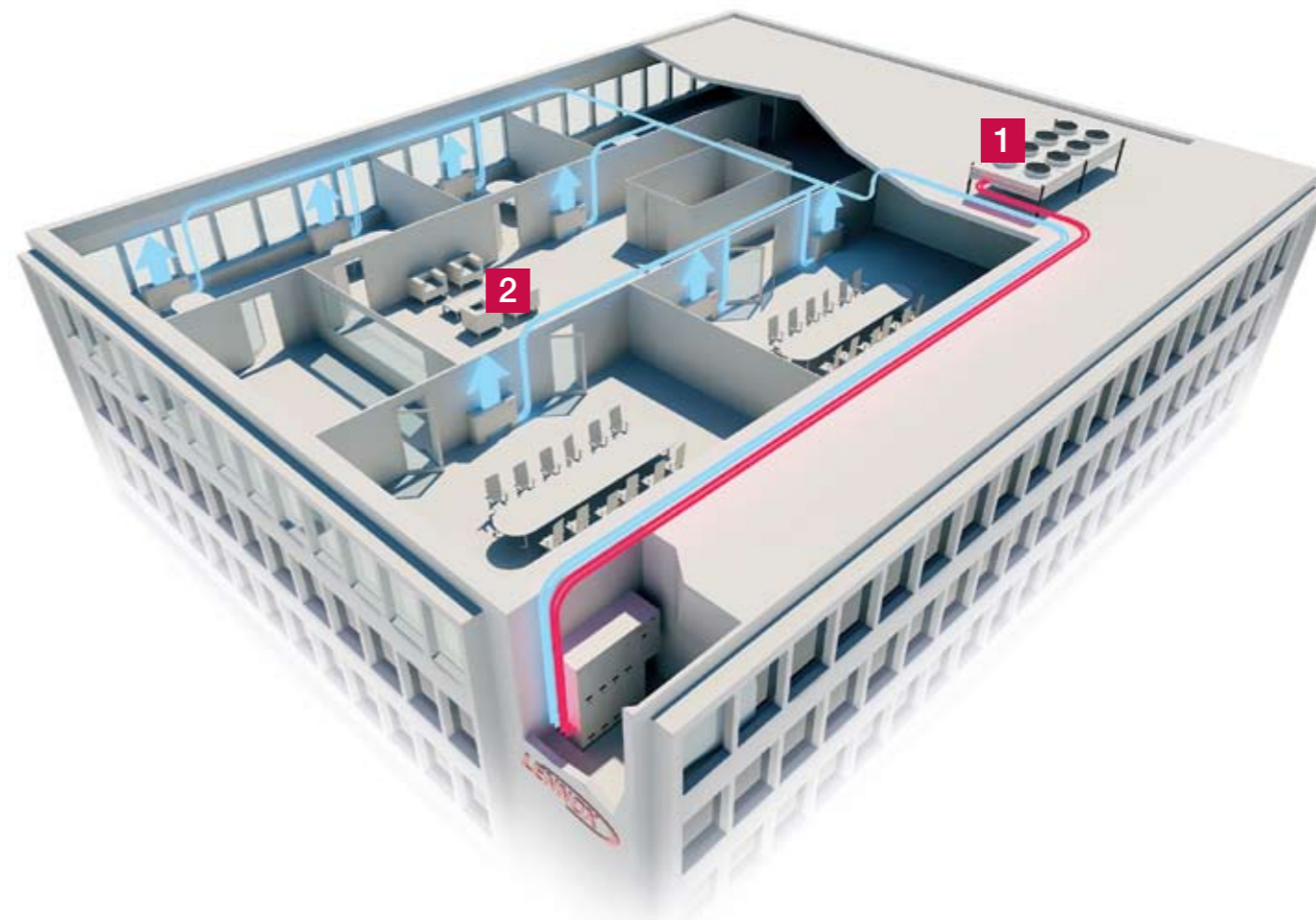
(1) De zekeringswaarde is indicatief en dient nagekeken te worden bij installatie

### Prijslijst

Monobloc airconditioner	Unico Easy	Unico 8.5	Unico 8.5 HP	Unico 11.0	Unico 11.0 HP
Prijs - Cooling only unit	1400,-	1750,-		1900,-	
Prijs - Heat pump unit			1900,-		2125,-
<b>Option</b>					
Prijs - Verse Lucht Kit (1) (100 m³/h)		200,-	200,-	200,-	200,-

# Hydrolink

de samenwerking tussen koelmachines en ventilator convectoren



## 1 Koelmachines

### Ecolean Serie (packaged)

- Zowel Cooling Only als Heatpump.
- Koelvermogens van 9 tot 174 kW.
- Verwarmingsvermogens van 9 tot 179 kW.
- Koudemiddel R407C / R410A.
- Hoge COP.
- Optioneel pompmodule met / zonder. Buffervat + appendages.



### Neosys Serie (packaged)

- Zowel Cooling Only als Heatpump.
- Koelvermogens van 200 tot 460 kW.
- Verwarmingsvermogens van 220 tot 350 kW.
- Koudemiddel R410A.
- Hoge COP.
- Micro-Channel Condensor (cooling only).
- Standaard Low-Noise uitvoering.
- Standaard instelbaar max geluidsniveau.
- Optioneel pompmodule + appendages.



### Hydrolean Serie (watergekoeld)

- Zowel Cooling Only als Heatpump.
- Tevens uit te voeren met externe condensor.
- Koelvermogens van 20 tot 165 kW.
- Verwarmingsvermogens van 20 tot 175 kW.
- Optioneel aansturen pomp(en).
- Optioneel aansturen condensor.



## 2 Ventilator convectoren

### HH Serie

- Koelvermogens 3-50 kW.
- Verwarmingsvermogens 5-60 kW.
- Unit geschikt voor hoge ESP 75-250 Pa.



1a

### CWC Serie

- Koelvermogens 1-8 kW.
- Verwarmingsvermogens 1-8 kW.



### CoandAir Serie

- Koelvermogens 2-4 kW.
- Verwarmingsvermogens 1-4 kW.
- Uitgevoerd met G3 filter.
- Speciaal uitblaasrooster.
- Uitblaasstroming met Coanda effect.
- Laag geluidsniveau.



### HD Serie

- Koelvermogens 1-3 kW.
- Verwarmingsvermogens 2-4 kW.



### HC Serie

- Koelvermogens 1-11 kW.
- Verwarmingsvermogens 1-15 kW.
- Leverbaar met / zonder omkasting.
- Leverbaar in horizontale en verticale uitvoering.



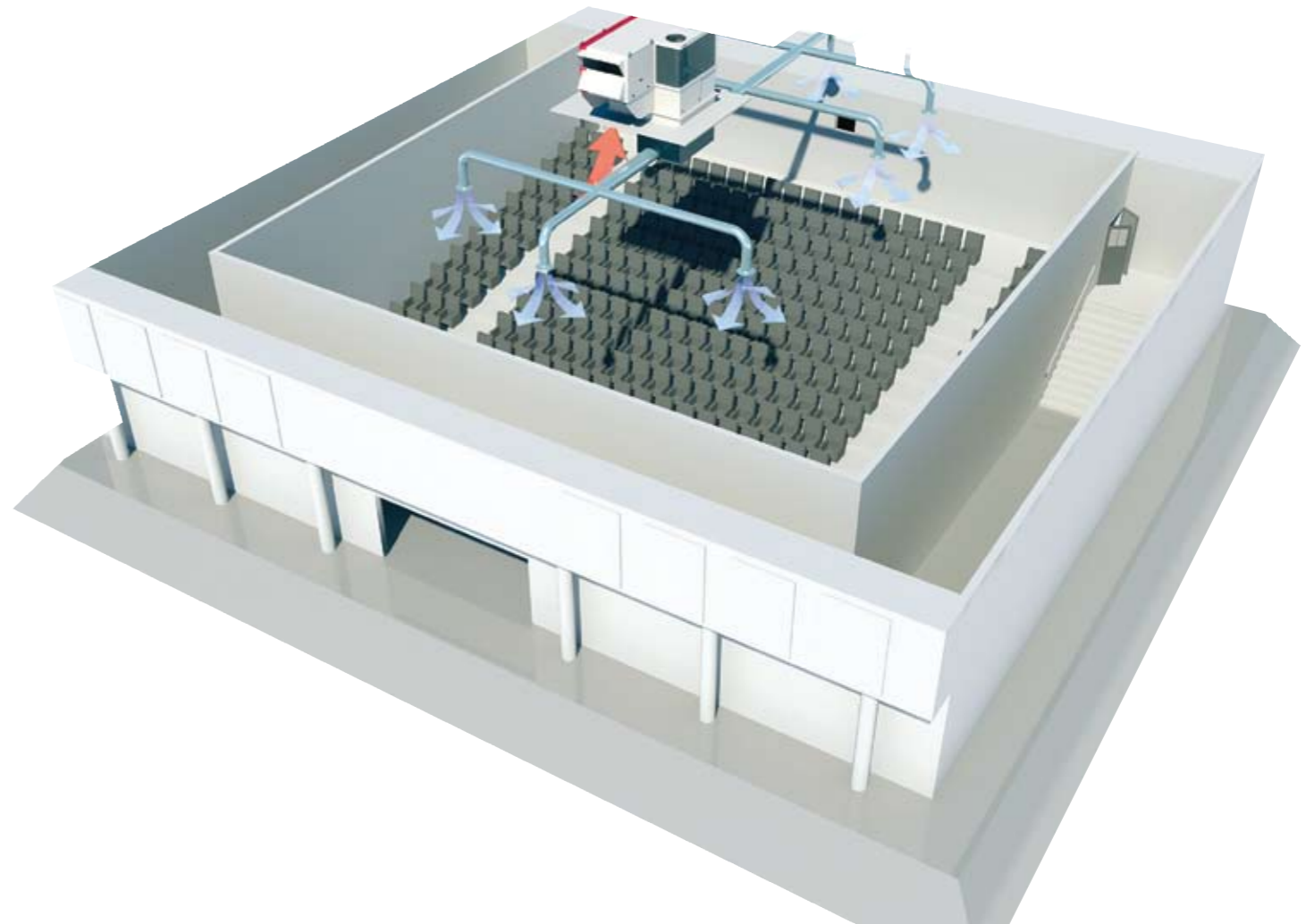
### QMLC Serie

- Koelvermogens 2-7 kW.
- Verwarmingsvermogens 2-5 kW.
- Unit geschikt voor lage ESP 15-50 Pa.



## Rooftops

De ideale oplossing voor het conditioneren van "single zones", hallen, bioscopen etc.



## Controle

### ADALINK

Supervisie van meerdere units via:

- Personal Computer.
- Internet (HTML).
- Telefoonlijn (modem).



### DM50 Multi Rooftop Display

- Maximaal 8 rooftops.
- Regeling per unit.
- Regeling per zone.
- Master / Slave toepassingen.



### Baltic II Serie

- Uitvoeringen:
  - Cooling Only.
  - Warmtepomp.
  - Gasverwarming.
- Koelvermogens 22-75 kW.
- Verwarmingsvermogens 20-120 kW.
- Luchthoeveelheid 13000 - 16000 m<sup>3</sup>/h.
- Koudemiddel R410A.
- Hoge ESEER / COP.
- Tandem compressoren.
- 93% rendement gasbrander.
- Dynamische ontdooicyclus.
- Kruisstroom warmtewisselaar.
- Modulerende gasbrander.
- Economiser voor toevoegen verse buitenlucht.



## Rooftops

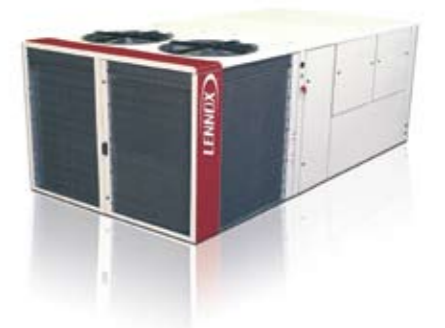
### Flatair Serie

- Uitvoeringen:
  - Cooling Only.
  - Warmtepomp.
- Koelvermogens 10-28 kW.
- Verwarmingsvermogens 10-29 kW.
- Luchthoeveelheid 1500 - 6000 m<sup>3</sup>/h.
- Koudemiddel R407C.
- Hoge ESEER / COP.
- Opstellingsmogelijkheden:
  - Binnenopstelling.
  - Buitenopstelling.
  - Split uitvoering.



### Flexy II Serie

- Uitvoeringen:
  - Cooling Only.
  - Warmtepomp.
  - Gasverwarming.
- Koelvermogens 85-230 kW.
- Verwarmingsvermogens 70-300 kW.
- Luchthoeveelheid 12000 - 43000 m<sup>3</sup>/h.
- Koudemiddel R410A.
- Hoge ESEER / COP.
- Tandem compressoren.
- 93% rendement gasbrander.
- Dynamische ontdooicyclus.
- Warmtewiel warmtewisselaar.
- Modulerende gasbrander.
- IAQ Kit (UV lampen, speciale coating verdamer, F6 filter).
- 25 mm dubbelwandige panelen.
- Economiser voor toevoegen verse buitenlucht.
- EC Borstelloze ventilatoren.



# Voelt goed aan

[www.lennox europe.com](http://www.lennox europe.com)

**BELGIË, LUXEMBURG**

LENNOX BENELUX N.V./S.A.  
[www.lennoxbelgium.com](http://www.lennoxbelgium.com)

**REPUBLIEKEN TSCJECHIË**

LENNOX JANKA a.s.  
[www.janka.cz](http://www.janka.cz)

**FRANKRIJK**

LENNOX FRANCE  
[www.lennoxfrance.com](http://www.lennoxfrance.com)

**DUITSLAND**

LENNOX DEUTSCHLAND GmbH  
[www.lennoxdeutschland.com](http://www.lennoxdeutschland.com)

**ENGELAND**

LENNOX UK  
[www.lennoxuk.com](http://www.lennoxuk.com)

**IERLAND**

LENNOX INDUSTRIES Ltd  
[www.lennoxind.com](http://www.lennoxind.com)

**NEDERLAND**

LENNOX BENELUX B.V.  
[www.lennoxnederland.com](http://www.lennoxnederland.com)

**POLEN**

LENNOX POLSKA Sp. z o. o.  
[www.lennoxpolska.com](http://www.lennoxpolska.com)

**PORTUGAL**

LENNOX PORTUGAL Lda.  
[www.lennoxportugal.com](http://www.lennoxportugal.com)

**RUSLAND**

LENNOX DISTRIBUTION MOSCOW  
[www.lennoxrussia.com](http://www.lennoxrussia.com)

**SLOVAKIJE**

LENNOX SLOVENSKO s.r.o.  
[www.lennoxdistribution.com](http://www.lennoxdistribution.com)

**SPANJE**

LENNOX REFAC S.A.  
[www.lennoxspain.com](http://www.lennoxspain.com)

**OEKRAÏNE**

LENNOX DISTRIBUTION KIEV  
[www.lennoxrussia.com](http://www.lennoxrussia.com)

**ANDERE EUROPESE LANDEN**

LENNOX DISTRIBUTION  
[www.lennoxdistribution.com](http://www.lennoxdistribution.com)

Als gevolg van Lennox's continue streven naar kwaliteitsverbeteringen kunnen specificaties en afmetingen wijzigen zonder voorafgaande meldingen en aansprakelijkheidsstelling. Onjuiste installatie, instellingen, opstellingen, service of onderhoud kan tot schade of persoonlijk gevaar leiden. Installatie en service dient door gekwalificeerde installateurs en serviceagenten te worden uitgevoerd.

**ALGEMEEN**

Op al onze leveringen zijn van toepassing, voor zover niet anders genoemd, de 'Algemene verkoop- en leveringsvoorwaarden voor de metaal- en elektrotechnische industrie', gedeponeerd ter griffie van de Arrondissementsrechtbank te 's-Gravenhage op 19 oktober 1998, onder nummer 119/1998. Afwijkende voorwaarden worden uitdrukkelijk afgewezen. Een volledig exemplaar van deze FME-CWM voorwaarden wordt u op verzoek toegezonden