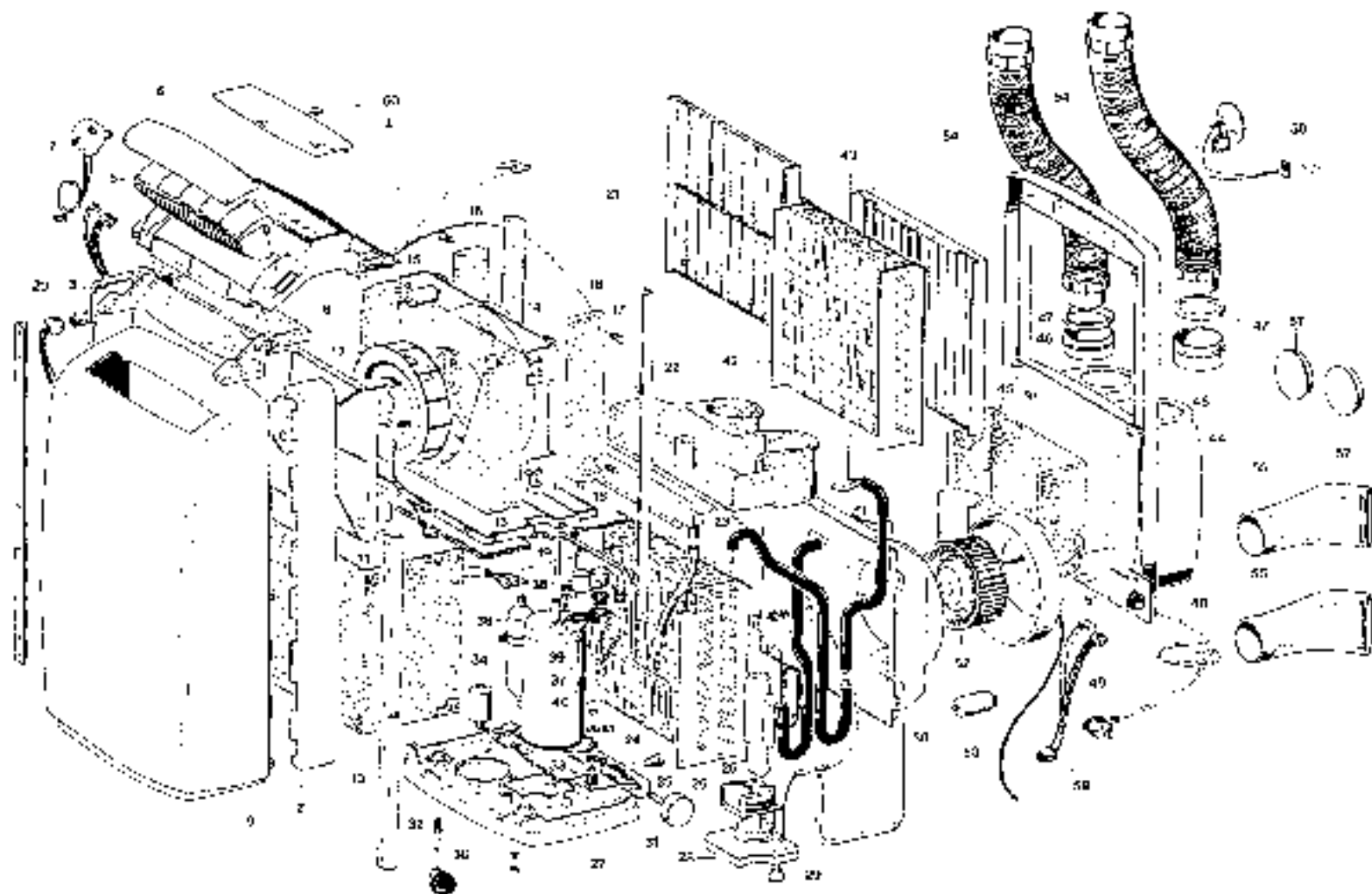


# DOLCECLIMA



# DOLCECLIMA

<b>DolceClima Grigio</b>	<b>Codici ricambi condizionatori/ Air conditioner spare part</b>
------------------------------	--

<b>Codice / Code</b>	<b>Pos. / Item</b>	<b>Descrizione / Description</b>
592004A97	1	Gr. pannello comandi + elettronica / <i>Electronics + control panel assembly</i>
281292A97	2	Fascia dx / <i>Right strip</i>
281293A97	3	Fascia sx / <i>Left strip</i>
281295A97	4	Coperchio pannello comandi / <i>Control panel cover</i>
281296A97	5	Griglia uscita aria / <i>Air outlet grille</i>
281294A97	6	Palpebra / <i>Lid</i>
276086A	7	Motore passo-passo / <i>Stepping motor</i>
272118A	8	Coibentante pannello comandi / <i>Control panel insulation</i>
281290A84	9	Cofano / <i>Casing</i>
272121A	10	Insonorizzante vano compressore / <i>Compress.compart.soundproof.mat.</i>
281268A72	11	Supporto ventilatore radiale / <i>Radial fan support</i>
276056A	12	Ventilatore radiale R6E250 / <i>R6E250 radial fan</i>
272126A	13	Coclea polistirolo espanso / <i>Feed screw in polystyrene foam</i>
281269A72	14	Boccaglio / <i>Nozzle</i>
276053A	15	Cond. metallico MF 1 cod.-fast.sem. / <i>Metal cond. MF 1 tang-fast.single</i>
272123A	16	Coibentante laterale dx-sx / <i>Right-left insulation</i>
279398A	17	Clips (Art. 1096.AA01) / <i>Clips (Art. 1096.AA01)</i>
281256A72	18	Bacinella intermedia / <i>Intermediate bowl</i>
272125A	19	Coibentante bacinella intermedia / <i>Intermediate bowl insulation</i>
255627A	20	Cablaggio generale / <i>General wiring</i>
592282A72	21	Gr. telaio con filtro / <i>Frame with filter assembly</i>
272119A	22	Coibentante convogliatore aria / <i>Air conveyor insulation</i>
281272A72	23	Distributore acqua / <i>Water distributor</i>
281561A	24	Tubo trasporto acqua / <i>Water conveying pipe</i>
256493A	25	Batteria condensante / <i>Condenser battery</i>
275989A	26	Pompa smaltimento condensa / <i>Condensate eliminating pump</i>
281271A72	27	Base inferiore / <i>Bottom base</i>
281273A72	28	Supporto pompa / <i>Pump support</i>
276058A	29	Sensore elettronico di livello / <i>Electronic level sensor</i>
279309A72	30	Ruota anteriore / <i>Front castor</i>
281433A91	31	Ruota post. (D=65 mm) con perno corto / <i>Back castor (D=65 mm) with short pin</i>
256764A	32	Perni ruote anteriori / <i>Front castor pins</i>
281507A	33	Antivibrante compressore / <i>Compressor vibration-damper</i>
276052A	34	Condens. MF 15/370 V.cod.-fast.doppio (C) / <i>Condens MF 15/370 V.tang-fast.double (C)</i>
275964A	34	Condens. MF 25 V. cod.-fast.doppio (G) / <i>Condens. MF 25 V. tang-fast.double (G)</i>
281530A	35	Tappo chiusura scarico condensa / <i>Condensate drainpipe plug</i>
276060A	36	Compressore Carrier EAF090111A / <i>EAF090111A Carrier compressor</i>
275942A	36	Compressore Goldstar QB134PE12A / <i>QB134PE12A Goldstar compressor</i>
276061A	37	Klixon compressore MRA 4733 (C) / <i>MRA 4733 thermal switch compressor (C)</i>
275938A	37	Klixon compressore MRA 12009 (G) / <i>MRA 12009 thermal switch compressor (G)</i>
277578A	38	Coperchio compressore (C) / <i>Compressor cover (C)</i>
277566A	38	Coperchio compressore (G) / <i>Compressor cover (G)</i>
271977A	39	Guarnizione coperchio compressore (C) / <i>Compressor cover seal (C)</i>
271968A	39	Guarnizione coperchio compressore (G) / <i>Compressor cover seal (G)</i>
\	40	\
242334A	40	Molla Klixon (G) / <i>Thermal switch spring (G)</i>
279368A	41	Rondella Nylon compr. D.E. 19.5 / <i>Compressor nylon washer, OD 19.5</i>
256492A	42	Batteria evaporante / <i>Evaporator battery</i>
281472A84	43	Griglia posteriore / <i>Back grille</i>
281291A84	44	Schienale / <i>Back panel</i>
272120A	45	Insonorizzante posteriore / <i>Back soundproofing material</i>
281257A84	46	Bocchettone / <i>Union</i>
281274A84	47	Collare bocchettone / <i>Union collar</i>
275958A	48	Morsettiera 3 poli / <i>3 stud terminal block</i>
255546A70	49	Cavo alimentazione L= 2500 mm / <i>Power cable L= 2500 mm</i>
281266A72	50	Convogliatore con semicoclea / <i>Conveyor with semi feed screw</i>
281267A72	51	Semicoclea supporto motore / <i>Motor stand semi feed screw</i>
276059A	52	Motore con girante (R2E-140) / <i>Motor with fan wheel (R2E-140)</i>
275971A	53	Condensatore MF 4 codolo-fast.doppio / <i>Condenser MF 4 tang-fast.double</i>
598774A82	54	Gr. tubo flessibile aria / <i>Air hose assembly</i>
281131A82	55	Convogliatore aria finestra curvo / <i>Curved window air conveyor</i>
281318A75	57	Tappo flangia trasparente (Kostil) / <i>Transparent flange cap (Kostil)</i>
592468A90	58	Gr. ventosa blocca finestra / <i>Window suction locking system</i>
255637A	59	Cablaggio morsettiera / <i>Terminal block wiring</i>
281234A89	60	Tasto accensione / <i>Switch-on key</i>
256925A	61	Resistenza riscaldamento / <i>Heating element</i>
242324A	62	Molla bilanciamento griglia / <i>Grille balancing spring</i>
281316A75	63	Flangia finestra trasparente (Kostil) / <i>Transparent window flange (Kostil)</i>