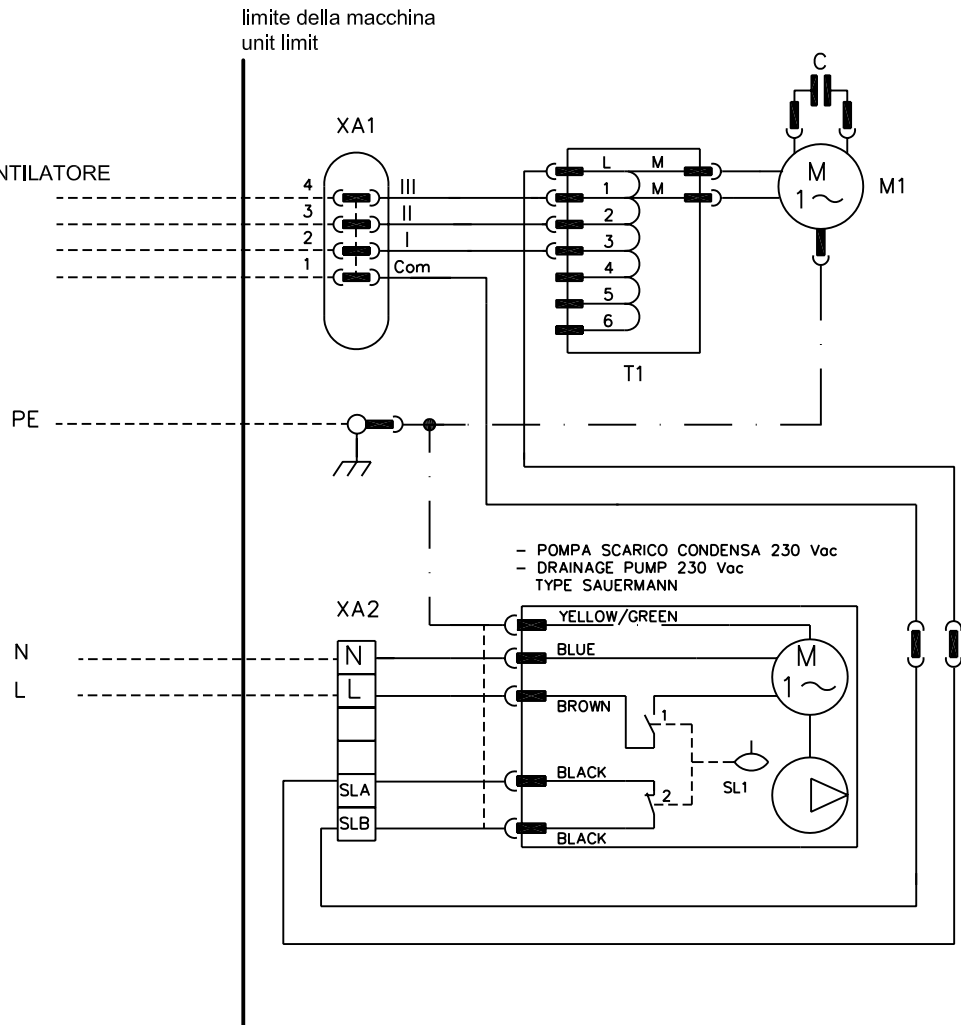


CONTROLLO VELOCITA' VENTILATORE  
FAN SPEED CONTROL  
230VAC - 50Hz

ALIMENTAZIONE POMPA  
SCARICO CONDENZA  
(permanente)  
PUMP POWER SUPPLY  
(permanent)  
230VAC - 50Hz

Sezione dei fili = 1.5 mmq  
Cross section area = 1.5 mmq



## LEGENDA

PE = CONDUTTORE DI PROTEZIONE (giallo/verde) - PROTECTIVE CONDUCTOR (yellow/green)

N = NEUTRO (blu) - NEUTRAL (blue)

L = FASE (marrone) - PHASE (brown)

M1 = MOTORE VENTILATORE - FAN MOTOR

Com = COMUNE (bianco) - COMMON (white)

I = VELOCITA' MINIMA - MIN SPEED

II = VELOCITA' MEDIA - MED SPEED

III = VELOCITA' MASSIMA - MAX SPEED

XA1 - XA2 = MORSETTIERE - TERMINAL BOARDS

SL1 = GALLEGGIANTE ( 1 = LAVORO / 2 = ALLARME ) - FLOAT ( 1 = WORK / 2 = ALARM )

T1 = AUTOTRASFORMATORE (non installato in tutti i modelli) - AUTOTRANSFORMER (except some model)

2	Emissione disegno	22/05/08
Indice Modif.		Data
Descrizione: ventilconvettore centrifugo/tangenziale + pompa SC		
N° disegno : B-48rev2		Codice art. :
Redatto : Canevese Massimiliano		Approvato : Ing. Pasini Marco
Note : l'allarme pompa porta in off il motore		
Rif. normativi : EN 60335-1		