

MODELL		FCC10	FCC20	FCC30	FCC40	FCC50	FCC60	FCC70
SPANNUNGSVERSORGUNG: 230 V / 1 / 50 Hz								
Leistung	W	162	218	322	340	582	1.320	2.600
Strom	A	0,72	0,97	1,43	1,51	2,58	5,86	11,54
Gemessene Schalleistungen (nach ISO 23741 Normen) für den verschiedenen Geschwindigkeiten.								
2-Leiter-System	dB(A) 1	63 ^{min}	58 ^{min}	61 ^{min}	58 ^{min}	62 ^{min}	69 ^{min}	71 ^{min}
	dB(A) 2	67 ^{med}	65 ^{med}	68 ^{med}	65 ^{med}	69 ^{med}	73 ^{med}	76 ^{med}
	dB(A) 3	67,5	67	70 ^{max}	69 ^{max}	74 ^{max}	78 ^{max}	81 ^{max}
	dB(A) 4	68 ^{max}	69 ^{max}	-	-	-	-	-
4-Leiter-System	dB(A) 1	63 ^{min}	58 ^{min}	61 ^{min}	59 ^{min}	61 ^{min}	69 ^{min}	71 ^{min}
	dB(A) 2	67 ^{med}	65 ^{med}	68 ^{med}	66 ^{med}	68 ^{med}	73 ^{med}	76 ^{med}
	dB(A) 3	67,5	67	70 ^{max}	70 ^{max}	73 ^{max}	78 ^{max}	81 ^{max}
	dB(A) 4	68 ^{max}	69 ^{max}	-	-	-	-	-

MAX. Anwendbarer statischer Druck (in Pa), welcher die Leistung des Geräts um 50% reduziert								
2-Leiter-System	Pa 1	90 ^{min}	80 ^{min}	115 ^{min}	105 ^{min}	135 ^{min}	220 ^{min}	220 ^{min}
	Pa 2	95 ^{med}	95 ^{med}	130 ^{med}	130 ^{med}	180 ^{med}	240 ^{med}	240 ^{med}
	Pa 3	100	100	135 ^{max}	135 ^{max}	205 ^{max}	260 ^{max}	260 ^{max}
	Pa 4	105 ^{max}	105 ^{max}	-	-	-	-	-
4-Leiter-System	Pa 1	75 ^{min}	70 ^{min}	95 ^{min}	90 ^{min}	110 ^{min}	180 ^{min}	180 ^{min}
	Pa 2	85 ^{med}	80 ^{med}	115 ^{med}	115 ^{med}	155 ^{med}	210 ^{med}	210 ^{med}
	Pa 3	90	85	120 ^{max}	120 ^{max}	180 ^{max}	220 ^{max}	220 ^{max}
	Pa 4	95 ^{max}	90 ^{max}	-	-	-	-	-

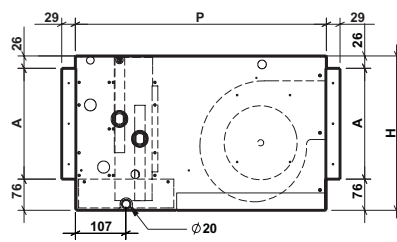
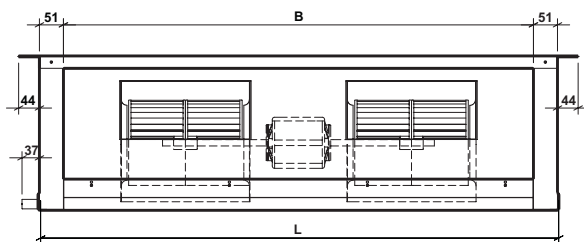
Die min, med, max gekennzeichneten Werte beziehen sich auf die im Werk voreingestellten Drehzahlstufen.

Minimaler Luft-Druckverlust notwendig um ein richtiges Betrieb der Geräte.								
Minimaler Luft-Druckverlust	Pa	0	0	0	0	0	60	60

MODELL		FCC10	FCC20	FCC30	FCC40	FCC50	FCC60	FCC70	
Ventilator - motor	No.	1-1	2-1	2-1	2-1	2-1	1-1	2-2	
Standardbatterie	Ränge	No.	3	3	3	3	4	4	
	Anschlüsse	Ø AF	1/2"	1/2"	3/4"	3/4"	1"	1"1/4	1"1/2
Zusätzliche	Ränge	No.	1	1	1	1	2	2	
	Anschlüsse	Ø AC	1/2"	1/2"	1/2"	1/2"	3/4"	1"	1"1/4
Anschlussfürden Kondensatabfluss	Ø C mm	20	20	20	20	20	20	20	
Äußere Ausmaß	Höhe (H)	mm	299	299	324	324	374	674	674
	Breite (L)	mm	650	1.000	1.100	1.339	1.339	1.341	2.028
	Tiefe (P)	mm	533	533	533	533	533	853	853
	(A)	mm	197	197	222	222	272	572	572
	(B)	mm	548	898	998	1.237	1.237	1.239	1.926
N.x Ø BAM	mm	2xØ200	3xØ200	3xØ200	4xØ200	4xØ200	2xØ200	4xØ200	
Netto-gewicht	kg	28	36	41	46	57	117	192	

ALLGEMEINE ABMESSUNGEN

↓ Modelle FCC 10÷50



↓ Modelle FCC 60÷70

