

PRODUCT CATALOGUS



PROVIDING **GLOBAL SYSTEM** SOLUTIONS

VENTILATOR
CONVECTOR
HC - HT - HH - HD

Comfair



INLEIDING TOT DE PRODUCTLIJN

De COMFAIR HC is een ventilator convector met centrifugaal ventilatoren, verkrijgbaar in 12 bouwgroottes en 7 verschillende uitvoeringen :

- Vertikaal uitvoering, met omkasting in 2 versies
- Horizontaal uitvoering, met omkasting in 2 versies
- Vertikale en horizontale uitvoering, zonder omkasting



CONSTRUCTIE

- Gegalvaniseerde stalen omkasting, 0.8 mm dikte, met coating
- ABS roosters
- Koper/aluminium warmtewisselaars, getest op 30 bar met aansluiting links of rechts (te vermelden bij bestelling)
- Dubbel aanzuigende centrifugaal ventilatoren (1, 2 of 3) met aluminium schoepen
- Bediening aan tegenovergestelde zijde
- Klasse EU1 vlak filter



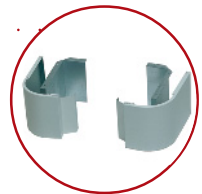
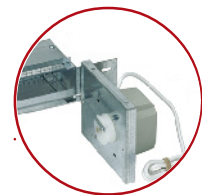
OPTIES (fabriek gemonteerd)

- Regelklep en afsluiter
- 4-wegklep (verschillende spanningen beschikbaar)
- Ingebouwde regeling



OPTIES (los meegeleverd)

- Omgevingstemperatuur voeler (TA)
- Min. watertemperatuur thermostaat (TC)
- Afstandsbediening (CD1, CD2/X1, etc.)
- Extra lekbak voor onder regelkleppen (ook beschikbaar voor horizontale versie)
- Verwarmingsbatterij 1-rij
- Elektrische verwarming
- Aanzuig- en uitblaasplenum
- Verse lucht klep (ook verkrijgbaar in gemotoriseerde versie)
- Aanzuigrooster met filter
- Decoratieve panelen
- Set voetsteunen
- Verstelbaar uitblaasrooster, enz.



HC 1 → 11 kW

ALGEMENE GEGEVENS

COMFAIR		HC	10	20	30	40	50	60	70	80	90	100	110	120
2-pijpsysteem met 3-rijen batterij														
Koelcapaciteit ⁽¹⁾	Voelbaar	kW	0,74	1,02	1,51	2,17	2,18	2,66	3,11	3,96	4,81	6,06	7,91	8,48
	Totaal	kW	0,87	1,28	2,07	2,53	3,11	3,85	4,69	5,59	6,88	7,98	10,02	11,01
Verwarmingcapaciteit ⁽²⁾		kW	1,25	1,87	2,59	3,28	3,66	4,48	5,13	6,69	8,11	10,06	13,08	14,15
Water debiet		l/h	149	220	357	436	536	664	808	964	1186	1045	1364	1462
Waterzijdige drukval	Koeling	kPa	0,8	2	6	8,8	16,2	26	56	28	43,1	26,6	17,1	26,8
	Verwarming	kPa	0,7	1,7	5,1	7,5	13,8	22,1	47,6	23,8	36,6	23,3	11,4	21,8
Verwarmingcapaciteit ⁽³⁾		kW	2,12	3,19	4,33	5,51	6,08	7,44	8,47	11,14	13,49	16,87	22,02	23,77
Elektrische verwarming		kW	/	1	1	1	2	2	2	3	3	TBA	TBA	TBA
		A	/	4,55	4,55	4,55	9,1	9,1	9,1	13,65	13,65	TBA	TBA	TBA
Luchtdebiet		m ³ /h	227	289	404	453	575	685	708	1058	1242	1356	2012	2003
Geluidsvermogen niveau ⁽⁵⁾		dB(A)	46	44	44	47	47	52	52	58	64	62	66	66
Geluidsdruk niveau op 2.5 m ⁽⁶⁾		dB(A)	30	28	28	31	31	36	36	42	48	46	50	50
4-pijpsysteem - 3 + 1 rijen														
Koelcapaciteit ⁽¹⁾	Voelbaar	kW	0,81	1,12	1,69	1,93	2,49	2,91	3,35	4,32	5,26	5,86	6,41	8,21
	Totaal	kW	0,84	1,23	2,08	2,38	2,96	3,68	4,47	5,33	6,57	7,71	8,22	10,66
Verwarmingcapaciteit ⁽²⁾		kW ⁽³⁾	1,26	1,89	2,73	2,89	3,49	4,13	5,04	6,19	7,67	8,39	8,84	11,43
		kW ⁽⁴⁾	1,4	2,09	3,02	3,2	3,9	4,59	5,64	6,92	8,37	9,29	11,36	12,85
Water debiet	Koeling	l/h ⁽¹⁾	144	213	358	410	511	635	771	919	1133	1330	1418	1837
	Verwarming	l/h ⁽³⁾	109	163	235	249	301	356	435	534	661	739	79	1008
Waterzijdige drukval	Koeling	kPa	0,8	2	5,7	8,2	14,5	23	50	24	38	24,9	10,7	25,1
	Verwarming	kPa	0,3	0,7	1,7	2	3,4	4,2	7,5	13,9	21,7	17,2	21,2	34
Luchtdebiet		m ³ /h	216	275	384	430	546	651	673	1005	1180	1291	1502	1908
Geluidsvermogen niveau ⁽⁵⁾		dB(A)	47	47	44	48	46	53	53	59	65	63	61	66
Geluidsdruk niveau op 2.5 m ⁽⁶⁾		dB(A)	31	31	28	32	30	37	37	43	49	47	45	50
Available static pressure (high speed)														
2 pipes system		Pa	25	25	19	27	32	36	44	55	53	75	76	84
4 pipes system		Pa	19	19	15	22	25	28	36	42	44	74	75	85

TBA : Op aanvraag

Opgegeven waarden voor hoog toeren bij 0 Pa opvoerhoogte

(1) Koeling: Water in: 7°C; water uit: 12°C; aanzuig: 27°C DB - 19°C NB

(2) Verwarming: Water in: 50°C; water debiet gelijk aan koeling; aanzuig: 20°C

(3) Verwarming: Water in: 70°C; water uit: 60°C; aanzuig: 20°C

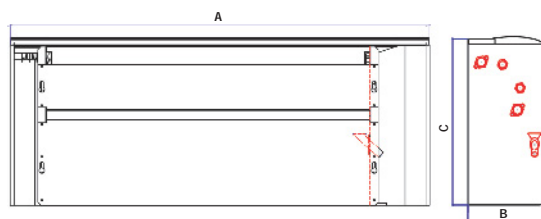
(4) Verwarming: Water in: 80°C; water uit: 60°C; aanzuig: 20°C

(5) Sound power level: according to ISO 23741

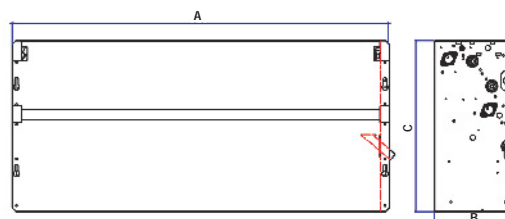
(6) Sound pressure level: in semi-reflecting field

FYSIEKE GEGEVENS

1



2



COMFAIR		HC	10	20	30	40	50	60	70	80	90	100	110	120
Standard	Rijen	Nb	3	3	3	3	3	3	3	3	3	3	3	3
coil	Aansluitingen	Φ mm	3/4"	3/4"	3/4"	3/4"	3/4"	3/4"	3/4"	3/4"	3/4"	3/4"	3/4"	3/4"
Auxiliary	Rijen	Nb	1	1	1	1	1	1	1	1	1	1	1	1
coil	Aansluitingen	Φ mm	1/2"	1/2"	1/2"	1/2"	1/2"	1/2"	1/2"	1/2"	1/2"	1/2"	1/2"	1/2"
Drain connection (out)		Φ mm	20	20	20	20	20	20	20	20	20	20	20	20
Met omkasting														
Aanzicht			1	1	1	1	1	1	1	1	1	1	1	1
A	mm		660	860	1060	1060	1260	1260	1260	1460	1460	1660	1960	1960
B	mm		220	220	220	220	220	220	220	220	220	256	256	256
C	mm		480	480	480	480	480	480	585	585	585	602	602	602
Gewicht netto	kg		14	17	22	23	27	28	30	35	36	46	55	57
Units zonder omkasting														
Aanzicht			2	2	2	2	2	2	2	2	2	2	2	2
A	mm		420	420	820	820	1020	1020	1020	1220	1220	1380	1680	1680
B	mm		220	220	220	220	220	220	220	220	220	256	256	256
C	mm		460	460	460	460	460	460	565	565	565	585	585	585
Gewicht netto	kg		8	11	16	17	19	20	20	25	26	36	45	47



Comfair



INLEIDING TOT DE PRODUCTLIJN

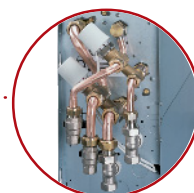
De COMFAIR HT is een ventilator convector met tangentiale ventilatoren, vergelijkbaar met de COMFAIR HC en beschikbaar in 5 bouwgroottes en in 5 verschillende uitvoeringen.

CONSTRUCTIE

- Gegalvaniseerde stalen omkasting, 0.8 mm dikte, met coating
- ABS roosters
- Koper/aluminium warmtewisselaars, getest op 30 bar, aansluiting links of rechts (te vermelden bij bestelling)
- Tangentiale ventilator
- Bediening aan tegenovergestelde zijde
- Klasse EU1 vlak filter

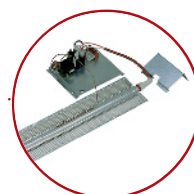
OPTIES (fabriek gemonteerd)

- Regelklep en afsluiter
- 4-wegklep (verschillende spanningen beschikbaar)
- Ingebouwde regeling



OPTIES (los meegeleverd)

- Omgevingstemperatuur voeler (TA)
- Min. watertemperatuur thermostaat (TC)
- Afstandsbediening (CD1, CD2/X1, etc.)
- Extra lekbak voor onder regelkleppen (ook beschikbaar voor horizontale versie)
- Verwarmingsbatterij 1 rij
- Elektrische verwarming
- Aanzuig- en uitblaasplenum
- Verse lucht klep (ook verkrijgbaar in gemotoriseerde versie)
- Aanzuigrooster met filter
- Decoratieve panelen
- Set voetsteunen
- Verstelbaar uitblaasrooster, enz.



HT 1 → 3 kW

ALGEMENE GEGEVENS

COMFAIR		HT	100	200	300	400	600
2-pijpsysteem met 3-rijen batterij							
Koelcapaciteit ⁽¹⁾	Voelbaar	kW	0,75	0,92	1,54	2,02	2,59
	Totaal	kW	0,78	1,04	1,95	2,66	3,36
Verwarmingscapaciteit ⁽²⁾		kW	1,19	1,51	2,42	3,07	3,94
Water debiet		l/h	135	179	337	458	579
Waterzijdige drukval	Koeling	kPa	4	3	10	22	18
	Verwarming	kPa	4	3	9	19	16
Verwarmingscapaciteit ⁽³⁾		kW	2,05	2,57	4,05	5,10	6,56
Elektrische verwarming		kW	1	1	1	2	3
Luchtdebiet		m ³ /h	233	267	405	494	645
Geluidsvermogen niveau ⁽⁵⁾		dB(A)	47	47	48	50	51
Geluidsdruk niveau op 2.5 m ⁽⁶⁾		dB(A)	31	31	32	34	35
4-pijpsysteem - 3 + 1 rijen							
Koelcapaciteit ⁽¹⁾	Voelbaar	kW	0,69	0,81	1,25	1,74	2,23
	Totaal	kW	0,72	0,92	1,59	2,33	2,94
Verwarmingscapaciteit		kW ⁽³⁾	1,5	1,62	2,48	3,15	4,06
		kW ⁽⁴⁾	1,69	1,8	2,73	3,49	4,54
Water debiet	Koeling	l/h ⁽¹⁾	125	158	273	401	506
	Verwarming	l/h ⁽³⁾	129	140	213	272	350
Waterzijdige drukval	Koeling	kPa	3	2	7	16	13
	Verwarming	kPa	3	4	9	18	36
Luchtdebiet		m ³ /h	221	253	384	469	612
Geluidsvermogen niveau ⁽⁵⁾		dB(A)	49	49	50	52	53
Geluidsdruk niveau op 2.5 m ⁽⁶⁾		dB(A)	33	33	34	36	37

Opgegeven waarden voor hoog toeren bij 0 Pa opvoerhoogte

(1) Koeling: Water in: 7°C; water uit: 12°C; aanzuig: 27°C DB - 19°C NB

(2) Verwarming: Water in: 50°C; water debiet gelijk aan koeling; aanzuig: 20°C

(3) Verwarming: Water in: 70°C; water uit: 60°C; aanzuig: 20°C

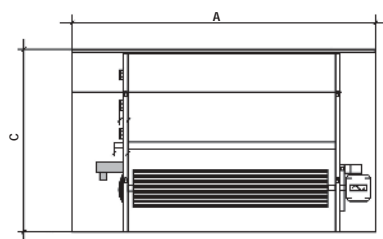
(4) Verwarming: Water in: 80°C; water uit: 60°C; aanzuig: 20°C

(5) Geluidsniveau: volgens ISO 23741

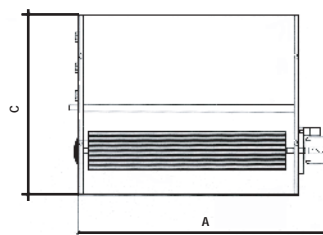
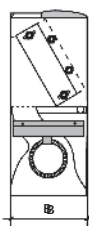
(6) Geluidsdruk: halve bol

FYSIEKE GEGEVENS

1



2



COMFAIR		HT	100	200	300	400	600
Standaard Batterij	Rijen	Nb	2	3	3	3	3
	Aansluitingen	Ø mm	1/2"	1/2"	1/2"	1/2"	1/2"
Extra batterij	Rijen	Nb	1	1	1	1	1
	Aansluitingen	Ø mm	1/2"	1/2"	1/2"	1/2"	1/2"
Met omkasting							
Aanzicht			1	1	1	1	1
A	mm		760	760	960	1160	1360
B	mm		200	200	200	200	200
C	mm		480	480	480	480	480
Gewicht netto	kg		15	16	21	26	30
Units zonder omkasting							
Aanzicht			2	2	2	2	2
A	mm		635	635	835	1035	1235
B	mm		200	200	200	200	200
C	mm		460	460	460	460	460
Gewicht netto	kg		9	10	15	18	20



Comfair



INLEIDING TOT DE PRODUCTLIJN

De COMFAIR HH ventilator convector levert hoge beschikbare drukken (105 tot 260 Pa) en wordt geleverd in 7 groottes.

CONSTRUCTIE

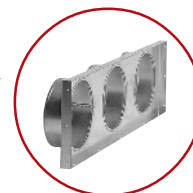
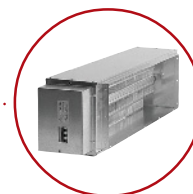
- **Ventilator convector** : : 1 of 2 direct gedreven, dubbel aanzuigende centrifugaal ventilatoren met aluminium schoepen, statisch en dynamisch uitgebalanceerd. De elektromotor is tegen overbelasting beveiligd, heeft 3 snelheden en is trillingsvrij gemonteerd. Het geheel is geluidsarm.
- **Plaatwerk** : Gegalvaniseerd staalplaat van 1 mm dikte.
- **Warmtewisselaar** : De wisselaar heeft koper pijpen met aluminium lamellen. De aansluitingen zijn beveiligd tegen torsie. De units zijn voorzien van makkelijk te bereiken ontluuchtingspunten.
- **Bediening** : COMFAIR HH units worden gestuurd door middel van een afstandbediening (afzonderlijk te bestellen). De reeks is voldoende uitgebreid om aan ieders wensen en noden te voldoen.

OPTIES (fabriek gemonteerd)

- 2 of 3-weg regelklep
- Afsluiters
- Condenspomp

OPTIES (los meegeleverd)

- Omgevingstemperatuur voeler (TA)
- Min. watertemperatuur thermostaat (TC)
- Afstandsbediening (CD1, CD2/X1, etc.)
- Interface voor max. 4 units (SDI)
- Luchtfilter (SFA)
- Extra lekbak voor onder kleppen (UTC)
- Verwarmingsbatterij 1 rij
- Elektrische verwarming (SRE)
- Verse lucht klep (manueel) (SSP)
- Aanzuig- en uitblaas plenum (PAM)
- 90° Aanzuig- en uitblaas plenum (RAM)
- Aanzuig- en uitblaas plenum met ronde aansluitingen (BAM)



HH 4 → 51 kW

ALGEMENE GEGEVENS

COMFAIR		HH	10	20	30	40	50	60	70
2-pijpssysteem met 3-rijen batterij									
Koelcapaciteit ⁽¹⁾	Voelbaar	kW	3,25	5,64	7,36	8,63	11,02	21,13	39,50
	Totaal	kW	4,01	7,05	9,20	10,60	13,09	27,81	50,64
Verwarmingscapaciteit ⁽²⁾		kW	1,97	8,51	11,21	12,80	16,82	32,43	60,11
Water debiet		l/h	691	1215	1586	1827	2257	4795	8731
Waterzijdige drukval	Koeling	kPa	20	31	34	32	36	34	40
	Verwarming	kPa	17	27	29	28	31	29	34
Verwarmingscapaciteit ⁽³⁾		kW	8,32	14,20	18,72	21,35	28,25	53,88	100,07
Elektrische verwarming	Standard	kW	3,00	6,00	6,00	9,00	9,00	12,00	18,00
	Haute	kW	4,50	9,00	9,00	12,00	12,00	18,00	24,00
Luchtdebiet		m ³ /h	837	1423	1951	2131	3002	4678	9250
Geluidsvermogen niveau ⁽⁵⁾		dB(A)	68	69	70	69	74	78	81
Geluidsdruk niveau op 2.5 m ⁽⁶⁾		dB(A)	52	53	54	53	58	62	65
4-pijpssysteem - 3 + 1 rijen									
Koelcapaciteit ⁽¹⁾	Voelbaar	kW	3,11	5,33	7,05	8,02	10,56	20,19	37,79
	Totaal	kW	3,60	6,35	8,29	9,55	12,26	24,99	45,56
Verwarmingscapaciteit		kW ⁽³⁾	4,18	7,00	9,15	10,54	13,99	38,83	70,20
		kW ⁽⁴⁾	4,65	7,79	10,17	11,74	15,58	43,26	78,2
Water debiet	Koeling	l/h ⁽¹⁾	621	1095	1429	1646	2114	4308	7856
	Verwarming	l/h ⁽³⁾	361	603	789	909	1206	3348	6051
Waterzijdige drukval	Koeling	kPa	16	24	28	25	31	27	32
	Verwarming	kPa	27	23	36	21	34	33	36
Luchtdebiet		m ³ /h	795	1352	1853	2024	2852	4444	8788
Geluidsvermogen niveau ⁽⁵⁾		dB(A)	68	69	70	70	73	78	81
Geluidsdruk niveau op 2.5 m ⁽⁶⁾		dB(A)	52	53	54	54	57	62	65
Beschikbare statische druk									
2-pijpssysteem	Pa	Mini. snelheid	90	80	115	105	135	220	220
	Pa	Medium snelheid	95	95	130	130	180	240	240
	Pa	Maxi. snelheid	105	105	135	135	205	260	260
4-pijpssysteem	Pa	Mini. snelheid	75	70	95	90	110	180	180
	Pa	Medium snelheid	85	80	115	115	155	210	210
	Pa	Maxi. snelheid	95	90	120	120	180	220	220

Opgegeven waarden voor hoog toeren bij 0 Pa opvoerhoogte

(1) Koeling: Water in: 7°C; water uit: 12°C; aanzuig: 27°C DB - 19°C NB

(2) Verwarming: Water in: 50°C; water debiet gelijk aan koeling; aanzuig: 20°C

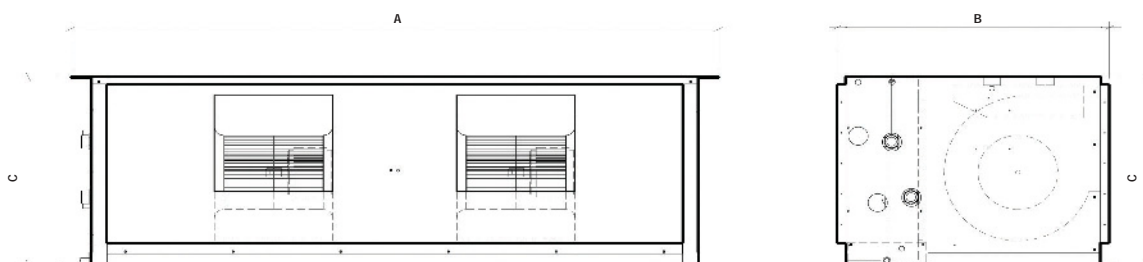
(3) Verwarming: Water in: 70°C; water uit: 60°C; aanzuig: 20°C

(4) Verwarming: Water in: 80°C; water uit: 60°C; aanzuig: 20°C

(5) Geluidsniveau: volgens ISO 23741

(6) Geluidsdruk: halve bol

FYSIEKE GEGEVENS



COMFAIR		HH	10	20	30	40	50	60	70
Standaard	Rijen	Nb	3	3	3	3	3	4	4
Batterij	Aansluitingen	Ømm	1/2"	1/2"	3/4"	3/4"	1"	1" 1/4	1" 1/2
Extra	Rijen	Nb	1	1	1	1	1	2	2
batterij	Aansluitingen	Ømm	1/2"	1/2"	1/2"	1/2"	3/4"	1"	1" 1/4
Condenswater aansluiting (uitwendig)		Ømm	20	20	20	20	20	20	20
A		mm	650	1000	1100	1339	1339	1341	2028
B		mm	533	533	533	533	533	853	853
C		mm	299	299	324	324	374	674	674
Gewicht netto		kg	28	36	41	46	57	117	192



Comfair



INLEIDING TOT DE PRODUCTLIJN

De COMFAIR HD is een hoog aan de wand model met hetzelfde ontwerp zoals bij de split units en verkrijgbaar in 3 bouwgroottes.

CONSTRUCTIE

- ABS omkasting
- Muurbevestigingsplaat uit gegalvaniseerd staal
- Tangentiale ventilator voor geluidsarme werking
- Automatisch horizontale luchtverdeling (35° voor koeling, 10° voor verwarming)
- Luchtfilter en ionisatie
- Koper/aluminium batterij
- Infra rood bediening met LCD scherm

ALGEMENE GEGEVENS

COMFAIR		HD	1	2	3
Koelcapaciteit ⁽¹⁾	Voelbaar	W	1 700	1 990	3 440
	Totaal	W	2 040	2 460	4 420
Verwarmingscapaciteit ⁽²⁾		W	2 750	3 320	5 640
Water debiet		l/h	351	423	760
Waterzijdige drukval	Koeling	kPa	18	20	50
	Verwarming	kPa	16	17	43
Verwarmingscapaciteit ⁽³⁾		W	4 650	5 610	9 470
Luchtdebiet		m ³ /h	440	433	860
Geluidsvermogen niveau ⁽⁴⁾		dB(A)	54	54	61
Geluidsdruk niveau op 2.5 m ⁽⁵⁾		dB(A)	38	38	45

Opgegeven waarden voor hoog toeren bij 0 Pa opvoerhoogte

(1) Koeling: Water in: 7°C; water uit: 12°C; aanzuig: 27°C DB - 19°C NB

(2) Verwarming: Water in: 50°C; water debiet gelijk aan koeling; aanzuig: 20°C

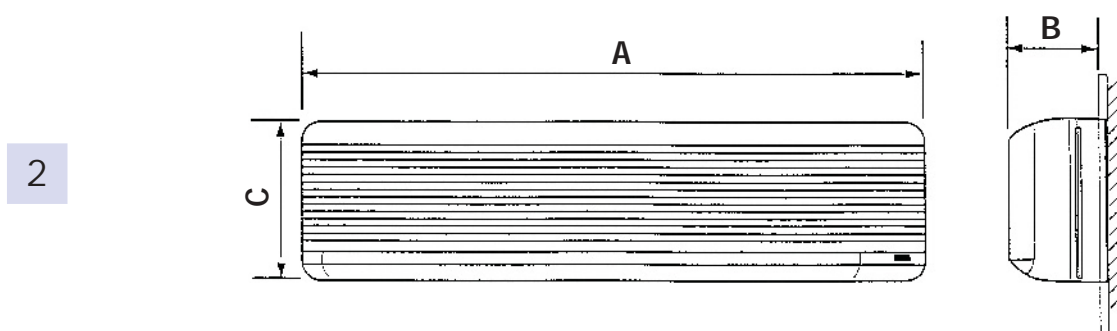
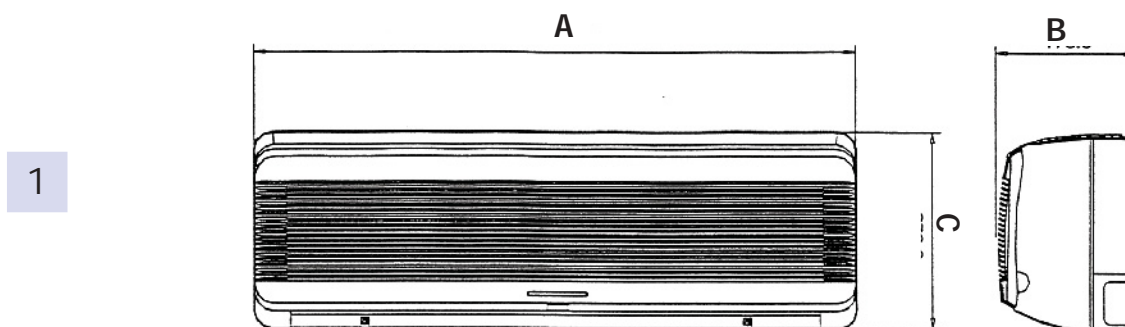
(3) Verwarming: Water in: 70°C; water uit: 60°C; aanzuig: 20°C

(4) Geluidsniveau: volgens ISO 23741

(5) Geluidsdruk niveau: halve bol

HD 2 → 4 kW

▣ FYSIEKE GEGEVENS



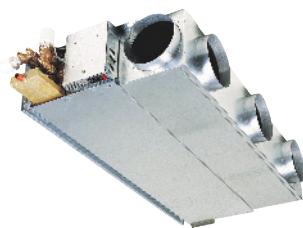
COMFAIR	HD	1	2	3
Aanzicht		1	1	2
A	mm	795	795	1 200
B	mm	178	178	210
C	mm	270	270	320
Gewicht netto	kg	8	9	13





■ ANDERE VENTILOCONVECTOREN BESCHIKBAAR IN ONS GAMMA :

■ QUANTUM P (3 to 7 kW)



De QUANTUM P is hoge druk ventilatorconvector voor de behandeling, filtering en verse lucht toevoer. Hij kan daardoor onderhouden worden buiten de te behandelen ruimte. De scharnierende panelen geven gemakkelijke toegang tot de ventilator en het filter.

■ QUANTUM U (3 to 7 kW)

De QUANTUM U is hoge druk ventilatorconvector voor de behandeling, filtering en verse lucht toevoer voor ruimten vanaf 25 m² tot 50 m². Hij kan geplaatst worden in een verlaagd plafond of onder een verhoogde vloer. Hij kan daardoor onderhouden worden buiten het de te behandelen ruimte. De scharnierende panelen geven gemakkelijke toegang tot de ventilator en het filter.

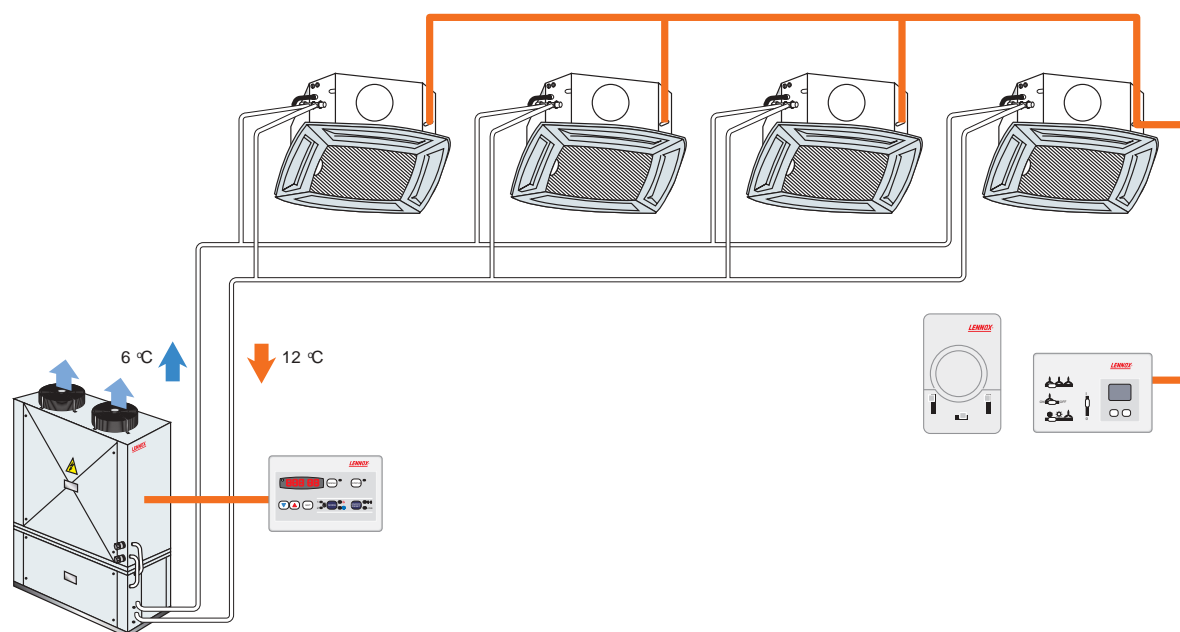


■ **COMFAIR CWC**

De CWC cassettes zijn speciaal ontworpen voor het plaatsen in een verlaagd plafond. Deze units zijn verkrijgbaar in 2-pijps, 2-pijps + elektrische verwarming en 4-pijps uitvoering tot 8,4 kW. De behuizing is gemaakt uit gegalvaniseerd plaatstaal, in- en uitwendig geïsoleerd. Het rooster is verkrijgbaar in kunststof of metaal.



■ **TE INSTALLEREN SAMEN MET EEN KOELMACHINE**



**BELGIEN,
LUXEMBURG :** LENNOX BENELUX N.V./S.A.
Tél : + 32 3 633 30 45
Fax : + 32 3 633 00 89
e-mail : info@lennoxbelgium.com

DUITSLAND : LENNOX DEUTSCHLAND GmbH
Tél : + 49 69 42 09 79 0
Fax : + 49 69 42 09 79 40
e-mail : info.de@lennoxdeutschland.com

**ENGELAND,
IERLAND :** LENNOX INDUSTRIES Ltd
Tél : + 44 1604 669100
Fax : + 44 1604 669150
e-mail : ukmarketing@lennoxind.com

FRANKRIJK : LENNOX FRANCE
Tél : + 33 1 64 76 23 23
Fax : + 33 1 64 76 35 75
e-mail : marketing.france@lennoxfrance.com

NEDERLAND : LENNOX BENELUX B.V.
Tél : + 31 33 2471 800
Fax : + 31 33 2459 220
e-mail : info@lennoxbenelux.com

OEKRAÏNE : LENNOX DISTRIBUTION KIEV
Tél : + 380 44 461 87 75
Fax : + 380 44 461 87 75
e-mail : lennoxua@i.kiev.ua

POLEN : LENNOX POLSKA Sp. z o. o.
Tél : + 48 22 832 26 61
fax : + 48 22 832 26 62
e-mail : info@lennoxpolska.pl

PORTUGAL : LENNOX PORTUGAL Lda.
Tél : + 351 229 066 050
Fax : + 351 229 066 059
e-mail : info@lennoxportugal.com

REPUBLIEKEN TSCJECHIË : LENNOX JANKA a.s.
Tél : + 420 2 510 88 111
Fax : + 420 2 579 10 393
e-mail : janka@janka.cz

RUSLAND : LENNOX DISTRIBUTION MOSCOW
Tél : + 7 095 933 29 55
Fax : + 7 095 926 56 50
e-mail : lennox.dist.moscow@co.ru

SLOVAKIJE : LENNOX SLOVENSKO s.r.o.
Tél : + 421 2 44 87 19 27
Fax : + 421 2 44 88 64 72
e-mail : lennox.slovensko@lennox.sk

SPANJE : LENNOX REFAC S.A.
Tél : + 34 915 40 18 10
Fax : + 34 915 42 84 04
e-mail : marketing@lennox-refac.com

**ANDERE EUROPESELANDEN,
AFRIKA,
MIDDEN-OOSTEN :**

LENNOX DISTRIBUTION
Tél : + 33 4 72 23 20 14
Fax : + 33 4 72 23 20 28
e-mail : marketing@lennoxdist.com



LENNOX[®]

www.lennox europe.com

COMFAIR-PCA-0404-D

Als gevolg van Lennox's continue streven naar kwaliteitsverbeteringen kunnen specificaties en afmetingen wijzigen zonder voorafgaande meldingen en aansprakelijkheidsstelling. Onjuiste installatie, instellingen, opstellingen, service of onderhoud kan tot schade of persoonlijk gevaar leiden. Installatie en service dient door gekwalificeerde installateurs en serviceagenten te worden uitgevoerd