

# PRODUCT CATALOGUS



PROVIDING **INDOOR CLIMATE** COMFORT

**VENTILATOR  
CONVECTOR  
HC - HT - HH - HD**

Comfair



## INLEIDING TOT DE PRODUCTLIJN

De **COMFAIR HC** is een ventilator convector met centrifugaal ventilatoren, verkrijgbaar in 12 bouwgroottes en 7 verschillende uitvoeringen :

- Vertikaal uitvoering, met omkasting in 2 versies
- Horizontaal uitvoering, met omkasting in 2 versies
- Vertikale en horizontale uitvoering, zonder omkasting



## CONSTRUCTIE

- Gegalvaniseerde stalen omkasting, 0.8 mm dikte, met coating
- ABS roosters
- Koper/aluminium warmtewisselaars, getest op 30 bar met aansluiting links of rechts (te vermelden bij bestelling)
- Dubbel aanzuigende centrifugaal ventilatoren (1, 2 of 3) met aluminium schoepen
- Bediening aan tegenovergestelde zijde
- Klasse EU1 vlak filter



## OPTIES (fabriek gemonteerd)

- Regelklep en afsluiter
- 4-wegklep (verschillende spanningen beschikbaar)
- Ingebouwde regeling
- Verwarmingsbatterij 1 rij
- Elektrische verwarming



## OPTIES (los meegeleverd)

- Omgevingstemperatuur voeler (TA)
- Min. watertemperatuur thermostaat (TC)
- Afstandsbediening (CD1, CD2/X1, etc.)
- Extra lekbak voor onder regelkleppen (ook beschikbaar voor horizontale versie)
- Aanzuig- en uitblaasplenum
- Verse lucht klep (ook verkrijgbaar in gemotoriseerde versie)
- Aanzuigrooster met filter
- Decoratieve panelen
- Set voetsteunen
- Verstelbaar uitblaasrooster, enz.



HC 1 → 11 kW

## ALGEMENE GEGEVENS

COMFAIR		HC	10	20	30	40	50	60	70	80	90	100	110	120
<b>2-pijpssysteem met 3-rijen batterij</b>														
Koelcapaciteit <sup>(1)</sup>	Voelbaar	kW	0,74	1,02	1,76	2,17	2,18	3,08	3,15	3,96	4,82	6,06	7,91	8,48
	Totaal	kW	0,86	1,28	2,17	2,53	3,11	3,85	4,33	5,59	6,90	7,98	10,02	11,01
Verwarmingscapaciteit <sup>(2)</sup>		kW	1,25	1,87	2,59	3,28	3,66	4,48	5,14	6,69	8,13	10,06	13,08	14,15
		l/h	149	220	357	436	536	664	808	964	1186	1376	1727	1898
Waterzijdige drukval	Koeling	kPa	0,9	2	5,3	8,8	16,1	25,9	37,6	27,9	19,1	26,6	21,5	26,8
	Verwarming	kPa	0,7	1,4	4,9	7,5	13,7	22,0	34,7	23,7	17,6	23,3	18,8	21,8
Elektrische Verwarming		kW	/	1	1	1	2	2	2	3	3	NA	NA	NA
		A	/	4,55	4,55	4,55	9,1	9,1	9,1	13,65	13,65	NA	NA	NA
Luchtdebiet		m <sup>3</sup> /h	227	289	404	453	575	685	708	1058	1242	1356	2012	2003
Geluidsvermogen niveau <sup>(4)</sup>		dB(A)	46	44	44	47	47	52	52	58	64	63	67	66
<b>4-pijpssysteem - 3 + 1 rijen</b>														
Koelcapaciteit <sup>(1)</sup>	Voelbaar	kW	0,71	1,12	1,69	1,93	2,49	2,91	3,34	4,11	5,26	5,86	7,66	8,21
	Totaal	kW	0,84	1,23	2,08	2,38	2,96	3,69	4,47	5,35	6,57	7,71	9,70	10,66
Verwarmingscapaciteit <sup>(3)</sup>		kW	1,26	1,89	2,73	2,89	3,49	4,14	5,04	6,21	7,67	8,39	10,11	11,43
		l/h	144	213	358	410	511	635	771	919	1133	1330	1673	1837
Waterzijdige drukval	Koeling	kPa	0,8	2	5,7	8,2	10,7	20	50	11,6	38	24,9	21,7	25,1
	Verwarming	kPa	1,16	5,7	13,9	16,4	27,9	35,1	61,5	99,1	177	48,4	27,0	34
Luchtdebiet		m <sup>3</sup> /h	216	275	384	430	546	651	673	1005	1180	1291	1916	1908
Geluidsvermogen niveau <sup>(4)</sup>		dB(A)	45	47	44	47	46	53	53	59	65	63	67	67
<b>Beschikbare statische druk (Maxi. snelheid)</b>														
2-pijpssysteem		Pa	25	25	19	27	32	36	44	55	53	75	76	84
4-pijpssysteem		Pa	19	19	15	22	25	28	36	42	44	74	75	85

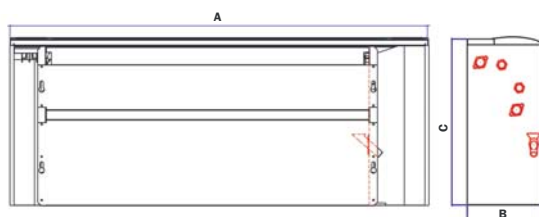
NA : Niet beschikbaar

Opgegeven waarden voor hoog toeren bij 0 Pa opvoerhoogte

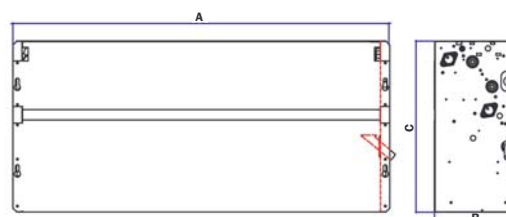
- (1) Koeling : Water in: 7 °C; water uit: 12 °C; aanzuig: 27 °C D.B - 19 °C W.B  
 (2) Verwarming : Water in: 50 °C; water debiet gelijk aan koeling; aanzuig: 20 °C  
 (3) Verwarming : Water in: 70 °C; water uit: 60 °C ; aanzuig: 20 °C  
 (4) Geluidsvermogen niveau : volgens ISO 23741

## FYSIEKE GEGEVENS

1



2



COMFAIR		HC	10	20	30	40	50	60	70	80	90	100	110	120
Standaard	Rijen	Ant.	3	3	3	3	3	3	3	3	3	3	3	3
Batterij	Aansluitingen	Ø mm	3/4"	3/4"	3/4"	3/4"	3/4"	3/4"	3/4"	3/4"	3/4"	3/4"	3/4"	3/4"
Extra	Rijen	Ant.	1	1	1	1	1	1	1	1	1	1	1	1
Batterij	Aansluitingen	Ø mm	1/2"	1/2"	1/2"	1/2"	1/2"	1/2"	1/2"	1/2"	1/2"	1/2"	1/2"	1/2"
Condenswater aansluiting (uitwendig)		Ø mm	20	20	20	20	20	20	20	20	20	20	20	20
<b>Met omkasting</b>														
<b>Aanzicht</b>			<b>1</b>	<b>1</b>	<b>1</b>	<b>1</b>	<b>1</b>	<b>1</b>	<b>1</b>	<b>1</b>	<b>1</b>	<b>1</b>	<b>1</b>	<b>1</b>
A		mm	660	620	1060	1060	1260	1260	1260	1460	1460	1660	1960	1960
B		mm	225	225	225	225	225	225	225	225	225	257	257	257
C		mm	480	480	480	480	480	480	585	585	585	602	602	602
Gewicht netto		kg	14	17	22	23	27	28	30	35	36	46	55	57
<b>Units zonder omkasting</b>														
<b>Aanzicht</b>			<b>2</b>	<b>2</b>	<b>2</b>	<b>2</b>	<b>2</b>	<b>2</b>	<b>2</b>	<b>2</b>	<b>2</b>	<b>2</b>	<b>2</b>	<b>2</b>
A		mm	420	620	820	820	1020	1020	1020	1220	1220	1380	1680	1680
B		mm	220	220	220	220	220	220	220	220	220	252	252	252
C		mm	460	460	460	460	460	460	580	580	580	585	585	585
Gewicht netto		kg	11	14	19	20	23	24	26	31	32	41	50	52





Comfair



## INLEIDING TOT DE PRODUCTLIJN

De **COMFAIR HT** is een ventilator convector met tangentiale ventilatoren, vergelijkbaar met de **COMFAIR HC** en beschikbaar in 5 bouwgroottes en in 5 verschillende uitvoeringen.

## CONSTRUCTIE

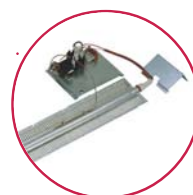
- Gegalvaniseerde stalen omkasting, 0.8 mm dikte, met coating
- ABS roosters
- Koper/aluminium warmtewisselaars, getest op 30 bar, aansluiting links of rechts (te vermelden bij bestelling)
- Tangentiale ventilator
- Bediening aan tegenovergestelde zijde
- Klasse EU1 vlak filter

## OPTIES (fabriek gemonteerd)

- Regelklep en afsluiter
- 4-wegklep (verschillende spanningen beschikbaar)
- Ingebouwde regeling
- Verwarmingsbatterij 1 rij
- Elektrische verwarming

## OPTIES (los meegeleverd)

- Omgevingstemperatuur voeler (TA)
- Min. watertemperatuur thermostaat (TC)
- Afstandsbediening (CD1, CD2/X1, etc.)
- Extra lekbak voor onder regelkleppen (ook beschikbaar voor horizontale versie)
- Aanzuig- en uitblaasplenum
- Verse lucht klep (ook verkrijgbaar in gemotoriseerde versie)
- Aanzuigrooster met filter
- Decoratieve panelen
- Set voetsteunen
- Verstelbaar uitblaasrooster, enz.



HT 1 → 5 KW

## ALGEMENE GEGEVENS

COMFAIR		HT	100	200	300	400	600
<b>2-pijpsysteem - Standaard batterij</b>							
Koelcapaciteit <sup>(1)</sup>	Voelbaar	kW	0,86	1,34	2,21	2,73	3,62
	Totaal	kW	1,06	1,69	2,77	3,53	4,77
Verwarmingcapaciteit <sup>(2)</sup>		kW	1,75	2,27	3,76	4,46	5,98
Water debiet		l/h	135	179	337	458	579
Waterzijdige drukval	Koeling	kPa	2,3	8,1	7,4	13,2	30,8
	Verwarming	kPa	2,2	7,5	6,9	11,2	28,5
Elektrische verwarming		kW	1	1	1	2	3
Luchtdebiet		m <sup>3</sup> /h	233	267	405	494	645
Geluidsvermogen niveau <sup>(4)</sup>		dB(A)	48	53	57	55	57
Sound pressure level at 2,5 m <sup>(5)</sup>		dB(A)	31	31	32	34	35
<b>4-pijpsysteem - Standard +1 row coil</b>							
Koelcapaciteit <sup>(1)</sup>	Voelbaar	kW	0,83	1,29	2,03	2,36	2,71
	Totaal	kW	1,03	1,63	2,54	3,11	3,19
Verwarmingcapaciteit		kW <sup>(3)</sup>	2,0	2,16	3,15	4,0	4,97
Water debiet	Koeling	l/h <sup>(1)</sup>	125	158	273	401	506
	Verwarming	l/h <sup>(3)</sup>	129	140	213	272	350
Waterzijdige drukval	Koeling	kPa	2,2	8,1	6,9	10,4	3,3
	Verwarming	kPa	6	7,8	14,4	37,8	16,3
Luchtdebiet		m <sup>3</sup> /h	221	253	384	469	612
Geluidsvermogen niveau <sup>(4)</sup>		dB(A)	48	54	58	54	57
Sound pressure level at 2,5 m <sup>(5)</sup>		dB(A)	33	33	34	36	37

NA : Niet beschikbaar

Opgegeven waarden voor hoog toeren bij 0 Pa opvoerhoogte

(1) Koeling : Water in: 7 °C; water uit: 12 °C; aanzuig: 27 °C D.B - 19 °C W.B

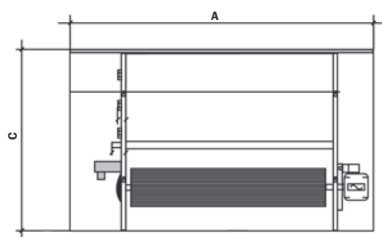
(2) Verwarming : Water in: 50 °C; water debiet gelijk aan koeling; aanzuig: 20 °C

(3) Verwarming : Water in: 70 °C; water uit: 60 °C ; aanzuig: 20 °C

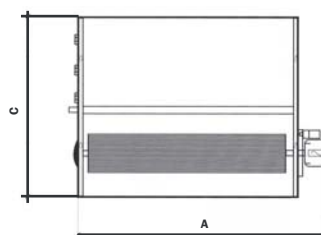
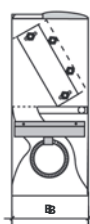
(4) Geluidsvermogen niveau: volgens ISO 23741

## FYSIEKE GEGEVENS

1



2



COMFAIR		HT	100	200	300	400	600
Standaard batterij	Rijen	Ant.	2	3	3	3	3
	Aansluitingen	Φ mm	1/2"	1/2"	1/2"	1/2"	1/2"
Extra Batterij	Rijen	Ant.	1	1	1	1	1
	Aansluitingen	Φ mm	1/2"	1/2"	1/2"	1/2"	1/2"
<b>Met omkasting</b>							
<b>Aanzicht</b>			<b>1</b>	<b>1</b>	<b>1</b>	<b>1</b>	<b>1</b>
A	mm		760	760	960	1160	1360
B	mm		206	206	206	206	206
C	mm		477	477	477	477	477
Gewicht netto	kg		15	16	21	26	30
<b>Units zonder omkasting</b>							
<b>Aanzicht</b>			<b>2</b>	<b>2</b>	<b>2</b>	<b>2</b>	<b>2</b>
A	mm		640	640	840	1040	1240
B	mm		202	202	202	202	202
C	mm		460	460	460	460	460
Gewicht netto	kg		12	13	18	23	27



Comfair



## INLEIDING TOT DE PRODUCTLIJN

De **COMFAIR HH** ventilator convector levert hoge beschikbare drukken (105 tot 260 Pa) en wordt geleverd in 7 groottes.

## CONSTRUCTIE

- **Ventilator convector** : 1 of 2 direct gedreven, dubbel aanzuigende centrifugaal ventilatoren met aluminium schoepen, statisch en dynamisch uitgebalanceerd. De elektromotor is tegen overbelasting beveiligd, heeft 3 snelheden en is trillingsvrij gemonteerd. Het geheel is geluidsarm.
- **Plaatwerk** : Gegalvaniseerd staalplaat van 1 mm dikte.
- **Warmtewisselaar** : De wisselaar heeft koper pijpen met aluminium lamellen. De aansluitingen zijn beveiligd tegen torsie. De units zijn voorzien van makkelijk te bereiken ontluchtingspunten.
- **Bediening** : **COMFAIR HH** units worden gestuurd door middel van een afstandbediening (afzonderlijk te bestellen). De reeks is voldoende uitgebreid om aan ieders wensen en noden te voldoen.

## OPTIES (fabriek gemonteerd)

- 2 of 3-weg regelklep
- Afsluiters
- Condenspomp
- Verwarmingsbatterij 1 rij

## OPTIES (los meegeleverd)

- Omgevingstemperatuur voeler (TA)
- Min. watertemperatuur thermostaat (TC)
- Afstandsbediening (CD1, CD2/X1, etc.)
- Interface voor max. 4 units (SDI)
- Luchtfilter (SFA)
- Extra lekbak voor onder kleppen (UTC)
- Elektrische verwarming (SRE)
- Verse lucht klep (manueel) (SSP)
- Aanzuig- en uitblaas plenum (PAM)
- 90° Aanzuig- en uitblaas plenum (RAM)
- Aanzuig- en uitblaas plenum met ronde aansluitingen (BAM)
- Flexibele manchet (GAM)
- Aansluitflenzen (FAM)



HH 4 → 51 KW



## □ ALGEMENE GEGEVENS

COMFAIR		HH	10	20	30	40	50	60	70
<b>2-pijpssysteem met 3-rijen batterij</b>									
Koelcapaciteit <sup>(1)</sup>	Voelbaar	kW	3,63	5,64	7,36	8,63	11,0	21,13	39,50
	Totaal	kW	4,40	7,05	9,20	10,60	13,1	27,81	50,64
Verwarmingscapaciteit <sup>(2)</sup>		kW	4,98	8,51	11,2	12,80	16,9	32,19	59,65
Water debiet		l/h	691	1215	1586	1827	2257	4795	8731
Waterzijdige drukval	Koeling	kPa	24	35,9	33,8	31,9	35,9	34	40
	Verwarming	kPa	22,2	31,7	28,9	27,9	33,2	29	34
Elektrische verwarming	Standard	kW	3,00	6,00	6,00	9,00	9,00	12,00	18,00
	Haute	kW	4,50	9,00	9,00	12,00	12,00	18,00	24,00
Luchtdebiet		m <sup>3</sup> /h	837	1423	1951	2131	3002	4678	9250
Geluidsvermogen niveau <sup>(5)</sup>		dB(A)	68	66	70	69	74	78	81
<b>4-pijpssysteem - 3 + 1 rijen</b>									
Koelcapaciteit <sup>(1)</sup>	Voelbaar	kW	3,10	5,63	7,07	8,04	10,6	20,19	37,79
	Totaal	kW	3,60	7,00	8,30	9,57	12,3	24,99	45,56
Verwarmingscapaciteit <sup>(3)</sup>		kW	4,18	7,00	9,17	10,6	14,0	38,83	70,20
Water debiet	Koeling	l/h <sup>(1)</sup>	621	1095	1429	1646	2114	4308	7856
	Verwarming	l/h <sup>(3)</sup>	361	603	789	909	1206	3348	6051
Waterzijdige drukval	Koeling	kPa	15,9	26,8	28	25	30,8	27	32
	Verwarming	kPa	26,8	22,9	37	21,7	33,8	33	36
Luchtdebiet		m <sup>3</sup> /h	795	1352	1853	2024	2852	4444	8788
Geluidsvermogen niveau <sup>(4)</sup>		dB(A)	69	66	70	70	73	78	81
<b>Beschikbare statische druk</b>									
2-pijpssysteem	Mini. snelheid	Pa	90	80	115	105	135	220	220
	Medium snelheid	Pa	95	95	130	130	180	240	240
	Maxi. snelheid	Pa	105	105	135	135	205	260	260
4-pijpssysteem	Mini. snelheid	Pa	75	70	95	90	110	180	180
	Medium snelheid	Pa	85	80	115	115	155	210	210
	Maxi. snelheid	Pa	95	90	120	120	180	220	220

Opgegeven waarden voor hoog toeren bij 0 Pa opvoerhoogte

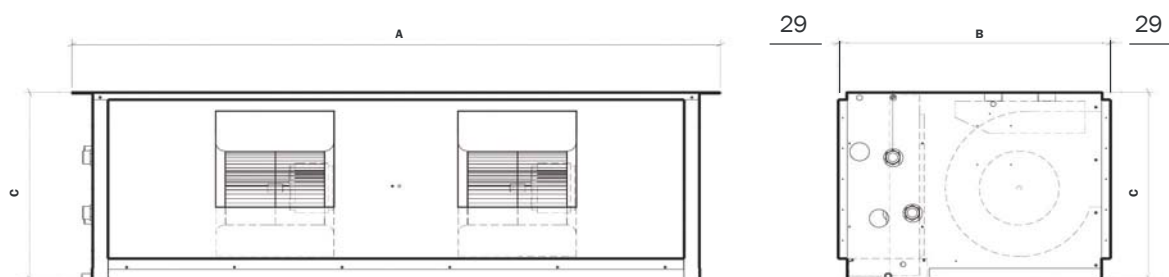
(1) Koeling: Water in: 7 °C; water uit: 12 °C; aanzuig: 27 °C D.B - 19 °C W.B

(2) Verwarming: Water in: 50 °C; water debiet gelijk aan koeling; aanzuig: 20 °C

(3) Verwarming: Water in: 70 °C; water uit: 60 °C; aanzuig: 20 °C

(4) Geluidsvermogen niveau: volgens ISO 23741

## □ FYSIEKE GEGEVENS



COMFAIR		HH	10	20	30	40	50	60	70
Standaard	Rijen	Ant.	3	3	3	3	3	4	4
Batterij	Aansluitingen	Ø mm	1/2"	1/2"	3/4"	3/4"	1"	1" 1/4	1" 1/2
Extra	Rijen	Ant.	1	1	1	1	1	2	2
Batterij	Aansluitingen	Ø mm	1/2"	1/2"	1/2"	1/2"	3/4"	1"	1" 1/4
Condenswater aansluiting (uitwendig)		Ø mm	20	20	20	20	20	20	20
A		mm	650	1000	1100	1339	1339	1341	2028
B		mm	533	533	533	533	533	852	852
C		mm	299	299	323	323	373	674	674
Gewicht netto		kg	28	36	41	46	57	117	192



Comfair



## INLEIDING TOT DE PRODUCTLIJN

De **COMFAIR HD** is een hoog aan de wand model met hetzelfde ontwerp zoals bij de split units en verkrijgbaar in 3 bouwgroottes.

## CONSTRUCTIE

- ABS omkasting
- Muurbevestigingsplaat uit gegalvaniseerd staal
- Tangentiale ventilator voor geluidsarme werking
- Automatisch horizontale luchtverdeling (35° voor koeling, 10° voor verwarming)
- Luchtfilter en ionisatie
- Koper/aluminium batterij
- Infra rood bediening met LCD scherm

## ALGEMENE GEGEVENS

COMFAIR		HD	1	2	3
Koelcapaciteit <sup>(1)</sup>	Voelbaar	W	1 700	1 990	3 440
	Totaal	W	2 040	2 460	4 420
Verwarmingscapaciteit <sup>(2)</sup>		W	2 750	3 320	5 640
Water debiet		l/h	351	423	760
Waterzijdige drukval	Koeling	kPa	18	20	50
	Verwarming	kPa	16,7	17	46,3
Verwarmingscapaciteit <sup>(3)</sup>		W	4 650	5 610	9 470
Luchtdebiet		m <sup>3</sup> /h	440	433	860
Geluidsvermogen niveau <sup>(4)</sup>		dB(A)	54	54	61

Opgegeven waarden voor hoog toeren bij 0 Pa opvoerhoogte

(1) Koeling : Water in: 7 °C; water uit: 12 °C; aanzuig: 27 °C D.B - 19 °C W.B

(2) Verwarming : Water in: 50 °C; water debiet gelijk aan koeling; aanzuig: 20 °C

(3) Verwarming : Water in: 70 °C; water uit: 60 °C; aanzuig: 20 °C

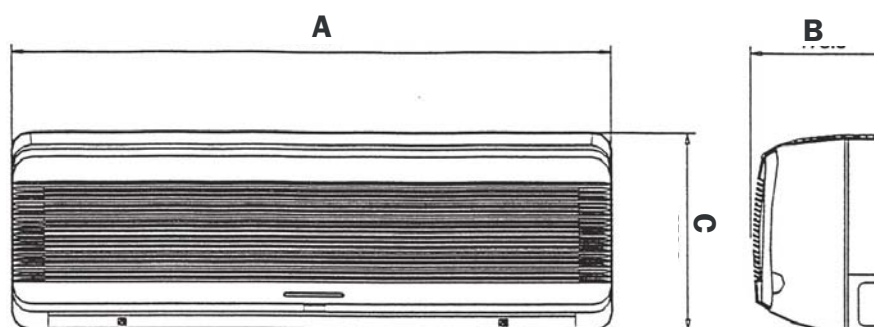
(4) Geluidsvermogen niveau : volgens ISO 23741

HD 2 → 4 kW

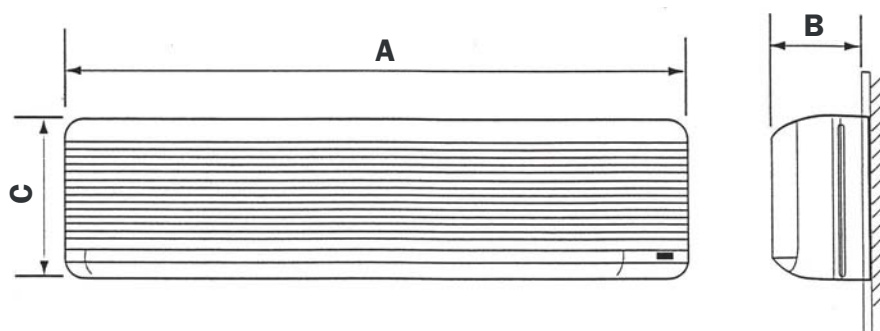


□ FYSIEKE GEGEVENS

**1**



**2**



COMFAIR	HD	1	2	3
<b>Aanzicht</b>		<b>1</b>	<b>1</b>	<b>2</b>
A	mm	795	795	1 200
B	mm	178	178	210
C	mm	270	270	320
Gewicht netto	kg	8	9	13





▣ **IN DEZE SERIE ZIJN OOK ANDERE FANCOIL-UNITS VERKRIJGBAAR (VRAAG BIJ ONS INLICHTINGEN)**

■ **QUANTUM P (3 to 7 kW)**

De **Quantum P** is een "hoge-druk ventilator-convector") voor conditionering, filtratie en luchtverversing. De units zijn te monteren in een verlaagd plafond of verhoogde vloer. Daardoor is onderhoud mogelijk buiten de geconditioneerde ruimte.

■ **QUANTUM U (3 to 7 kW)**

De **Quantum U** is een "hoge-druk ventilatorconvactor" voor conditionering, filtratie en luchtverversing in kantoren van 25 tot 50 m<sup>2</sup>. De units zijn te monteren in een verlaagd plafond of verhoogde vloer, in het circulatiegebied van de ruimten. Daardoor is onderhoud mogelijk buiten de geconditioneerde ruimte, d.m.v. scharnierende panelen die eenvoudig toegang geven tot het filter en de ventilator.



■ **COMFAIR CWC**

De CWC-cassettes zijn speciaal ontworpen voor plaatsing in een verlaagd plafond.

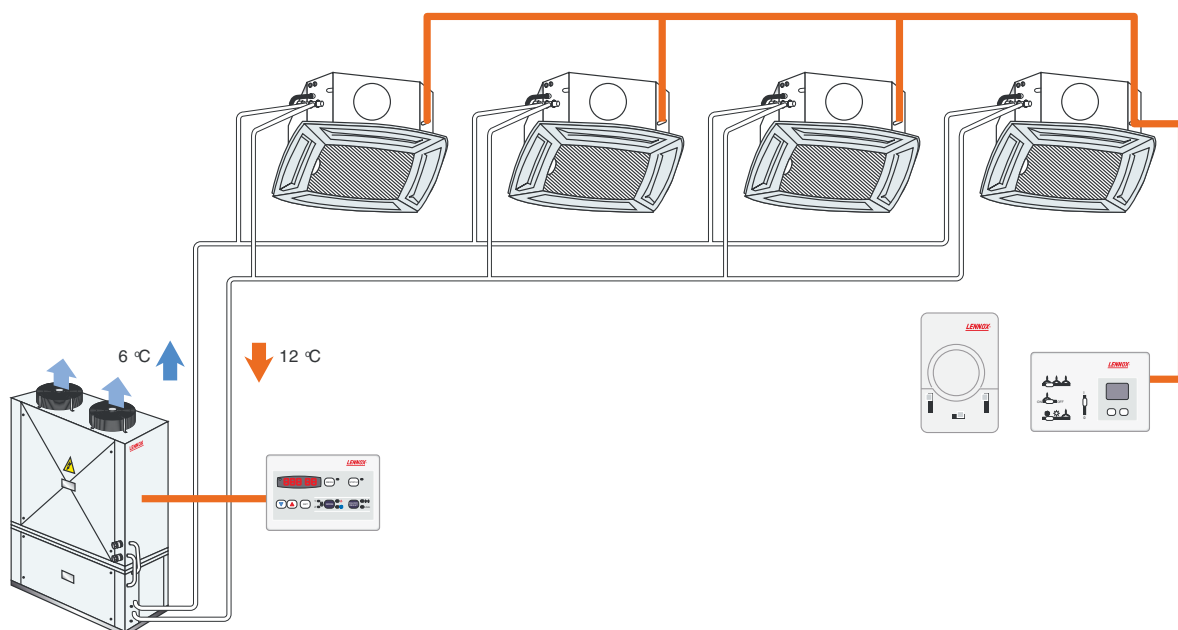
Deze units zijn verkrijgbaar in 2-pijps uitvoering, 2-pijps + elektrische verhitter en 4-pijps uitvoering, van 2 tot 8,4 kW.

De omkasting is van verzinkt plaatstaal, aan de binnenzijde volledig geïsoleerd.

De luchtdiffusor is verkrijgbaar in kunststof of metalen uitvoering.



■ **INSTALLATIE MET EEN WATERKOELMACHINE**







[www.lennox europe.com](http://www.lennox europe.com)

**BELGIEN,  
LUXEMBURG :**

**LENNOX BENELUX N.V./S.A.**  
[www.lennoxbelgium.com](http://www.lennoxbelgium.com)

**DUITSLAND :**

**LENNOX DEUTSCHLAND GmbH**  
[www.lennoxdeutschland.com](http://www.lennoxdeutschland.com)

**ENGELAND,  
IERLAND :**

**LENNOX INDUSTRIES Ltd**  
[www.lennoxind.com](http://www.lennoxind.com)

**FRANKRIJK :**

**LENNOX FRANCE**  
[www.lennoxfrance.com](http://www.lennoxfrance.com)

**NEDERLAND :**

**LENNOX BENELUX B.V.**  
[www.lennoxbenelux.com](http://www.lennoxbenelux.com)

**OEKRAÏNE :**

**LENNOX DISTRIBUTION KIEV**  
[www.lennoxrussia.com](http://www.lennoxrussia.com)

**POLEN :**

**LENNOX POLSKA Sp. z o. o.**  
[www.lennoxpolska.pl](http://www.lennoxpolska.pl)

**PORTUGAL :**

**LENNOX PORTUGAL Lda.**  
[www.lennoxportugal.com](http://www.lennoxportugal.com)

**REPUBLIEKEN TSCJECHIË :**

**LENNOX JANKA a.s.**  
[www.janka.cz](http://www.janka.cz)

**RUSLAND :**

**LENNOX DISTRIBUTION MOSCOW**  
[www.lennoxrussia.com](http://www.lennoxrussia.com)

**SLOVAKIJE :**

**LENNOX SLOVENSKO s.r.o.**  
[www.lennoxdistribution.com](http://www.lennoxdistribution.com)

**SPANJE :**

**LENNOX REFAC S.A.**  
[www.lennox-refac.com](http://www.lennox-refac.com)

**ANDERE EUROPESELANDEN,  
AFRIKA,  
MIDDEN-OOSTEN :**

**LENNOX DISTRIBUTION**  
[www.lennoxdistribution.com](http://www.lennoxdistribution.com)

