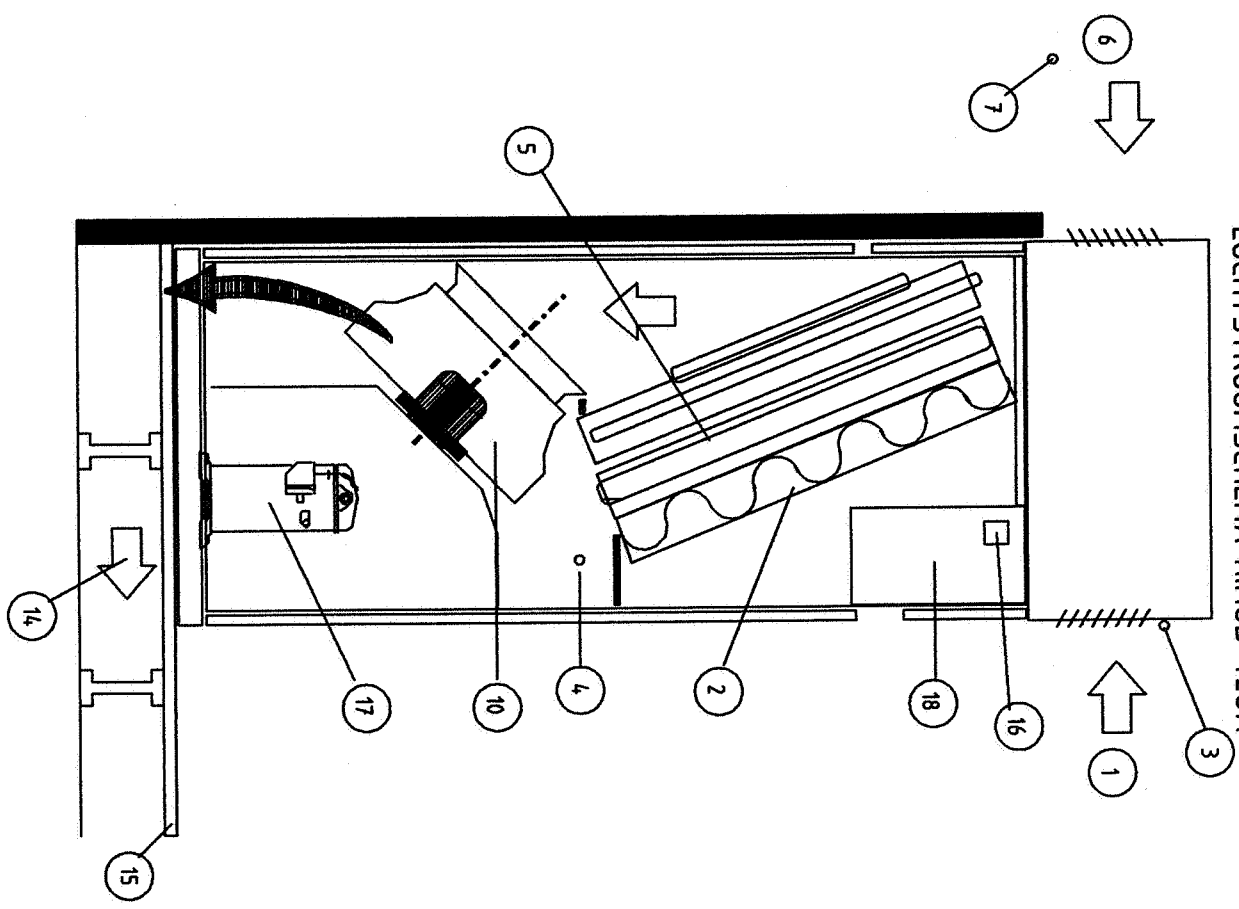


LUCHTSTROOMSCHEMA HIMOD 42UA



VERKLARING

- 1 : RETOURLUCHT
- 2 : FILTER
- 3 : RUIMTETEMPERATUURSSENSOR (HUMITEMP)
- 4 : INBLAASTEMPORATUURSSENSOR
- 5 : WARMTEWISSELAAR
- 6 : BUITENLUCHT - VRIJE KOELING
- 7 : BUITENTEMPORATUURSSENSOR
- 10 : VENTILATOR
- 14 : UITBLAAS-LUCHT
- 15 : VERHOOGDE VLOER MET LUCHTROOSTERS
- 16 : D P VENTILATOR 1 EN 2
- 17 : COMPRESSOR
- 18 : E-PANEEL

a		b		c		d		e		f	
Wijziging		Datum		Datum		Datum		Datum		Datum	
				13.04.2000		handtekening		Contr. E.G.		Verzorging voor	
				2002-01-01		HIMOD 42UA-1		HIMOD 42UA-1		HIMOD 42UA-1	
				320491		320491		320491		320491	
				400 Vac		50 Hz		400 Vac		50 Hz	
				0 Documentatie		0 Documentatie		0 Documentatie		0 Documentatie	
				Blad 2		van 23		Blad 2		van 23	
				3		3		3		3	



CO2105EB7

320491

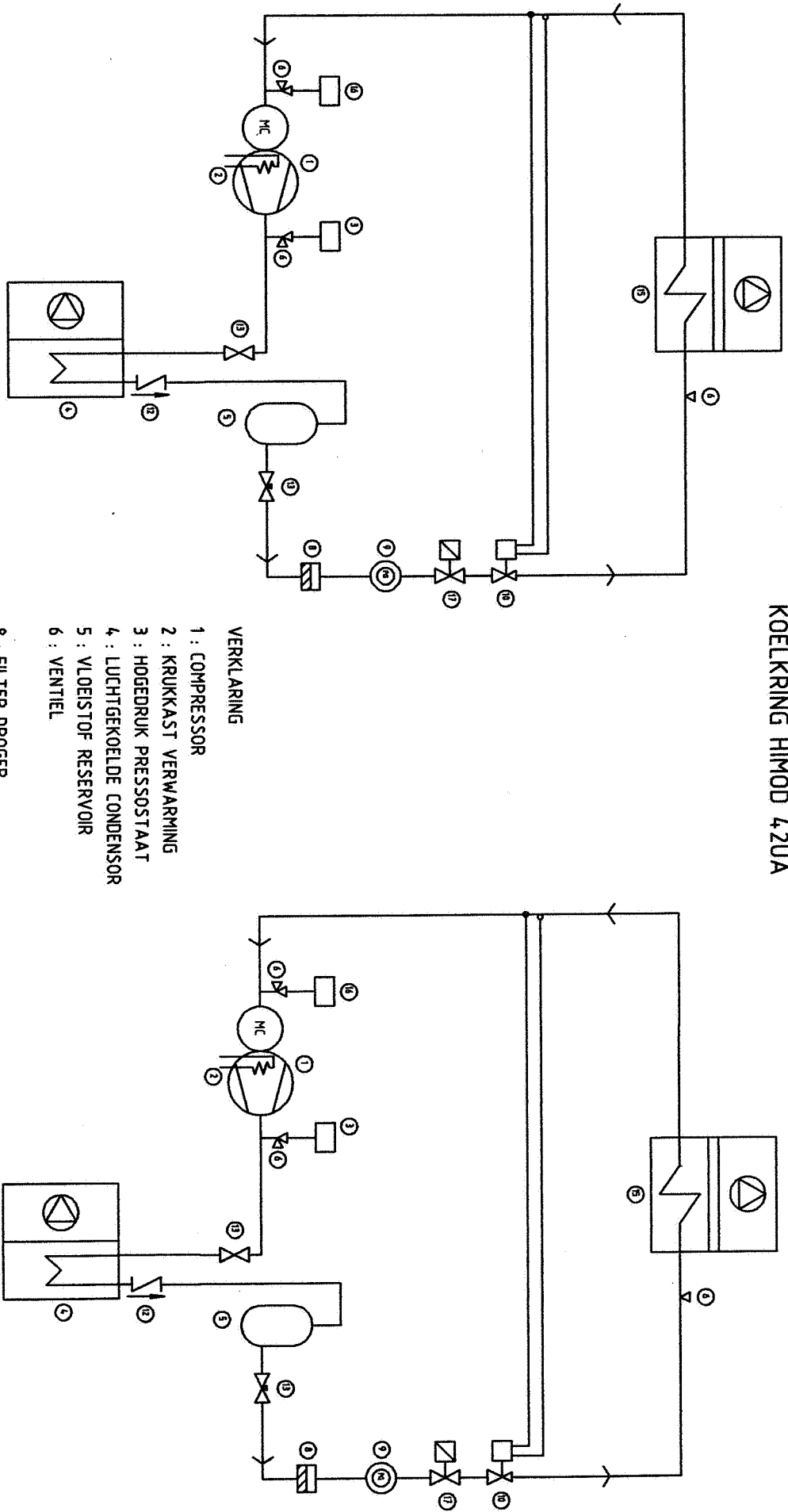
3

HIKOD 42UA (40KW KOELVERMOGEN)

320491

LUCHTSTROOMSCHEMA HIMOD 42UA

KOELKRING HIMOD 42UA



VERKLARING

- 1 : COMPRESSOR
- 2 : KRUKKAST VERWARMING
- 3 : HOGEDRUK PRESSOSTAAT
- 4 : LUCHTGEKOELDE CONDENSOR
- 5 : VLOEISTOF RESERVOIR
- 6 : VENTIEL
- 8 : FILTER DROGER
- 9 : KUIKGLAS
- 10 : THERMOSTATISCH EXPANSIEVENTIEL
- 12 : TERUGSLAGKLEP (INSTALLATEUR)
- 13 : AFSLUITER
- 15 : VERDAMPER
- 16 : LAGEDRUK PRESSOSTAAT
- 17 : MAGNETVENTIEL

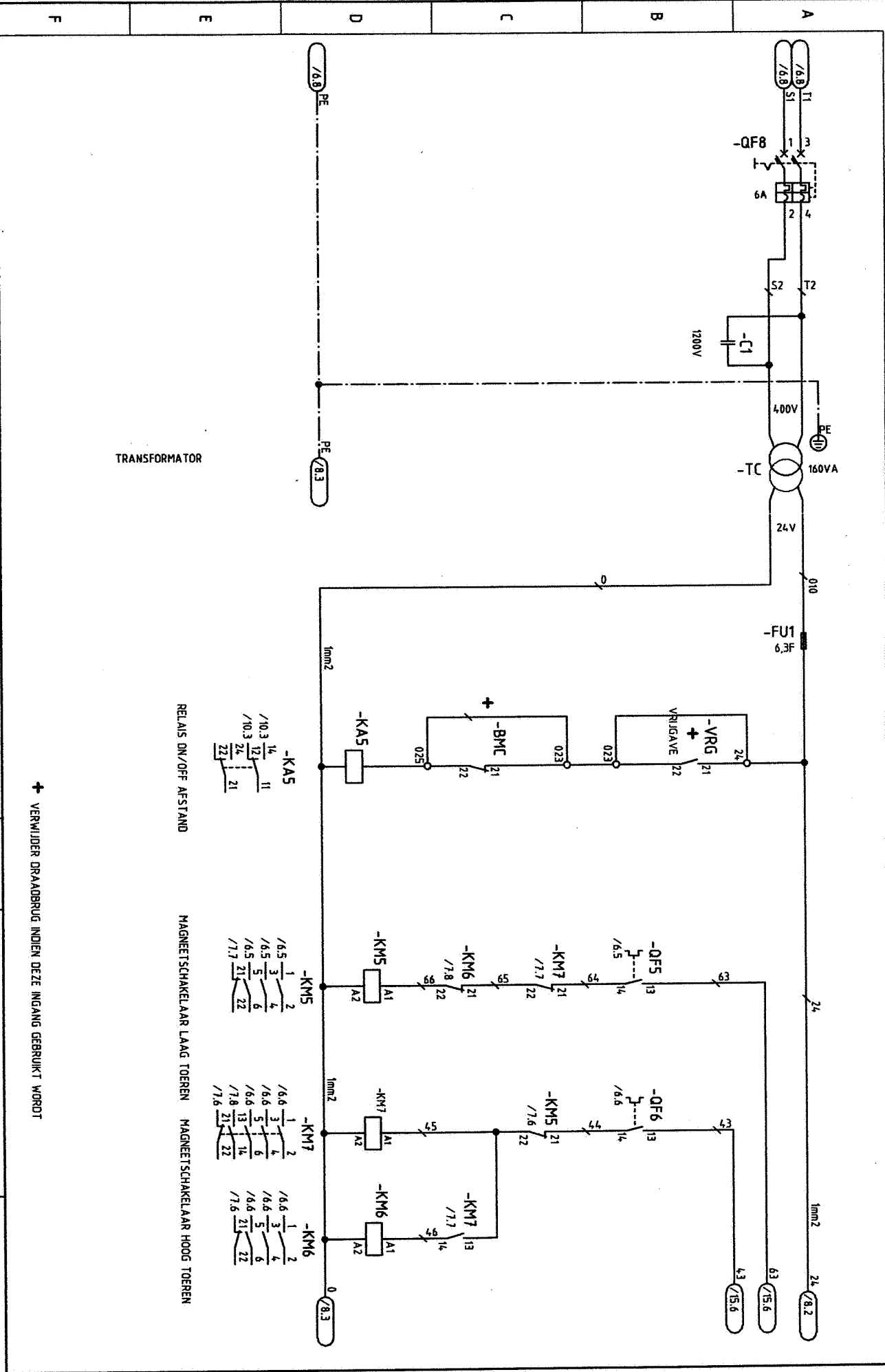
a		b		c		d		e		f	
Wijziging		Datum		Datum		Datum		Datum		Datum	
				13.06.2006		handtekening		CONTR. EIG.		Verrengen voor:	
				13.06.2006		HIMOD 42UA		Verrengen door:		Naam elektrisch schema	
				13.06.2006		CO2105EB7		Code		320491	
				13.06.2006		HIMOD 42UA (40KW KOELVERMOGEN)		TYPE:		3	
				13.06.2006		400 Vac		File:		320491	
				13.06.2006		50 Hz		Blad		3 van 23	
				13.06.2006		KOELENGE HIMOD 42UA		Vervolg			



CO2105EB7

320491

3
HIMOD 42UA (40KW KOELVERMOGEN)
400 Vac 50 Hz
0 Documentatiedat
Blad 3 van 23
KOELENGE HIMOD 42UA
Vervolg



a		b		c		d		e		f	
Wijziging		Datum		Handtekening		EIG.		Vervangen voor		Vervangen door	
		Datum		Handtekening		EIG.		Vervangen voor		Vervangen door	
		13.06.2000						3204.91		3	
		13.06.2000						CO2105EB7		3	
		13.06.2000						400 Vac		50 Hz	
		13.06.2000						2 ELEKTRISCH SCHEMA		Blad 7 van 23	
		13.06.2000						VERVOLG		8	



Naam elektrisch schema
CO2105EB7

Code
3204.91

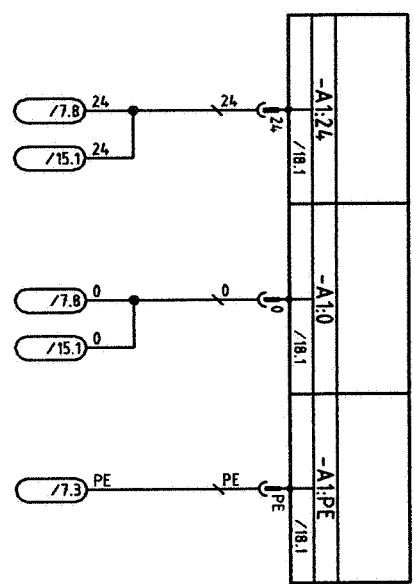
TYPE:
HINOD 42UA (LOKW KOELVERMOGEN)

File: 3204.91
Blad 7 van 23

1 2 3 4 5 6 7 8

Voeding : MICROFACE 1

CONNECTOR 1
MICROFACE 1



a		Wijziging	Datum	Datum	Datum	Vervangen voor:	Gebruik:	Naam elektrisch schema		Code	3	400 Vac	50 Hz	Circuit's Indusystreem:	
b								CO2105EB7		320491	TYPE:			Z ELEKTRISCH SCHEMA	
c														Blad 6 van 23	
d														Vervolg. 9	
e															
f															

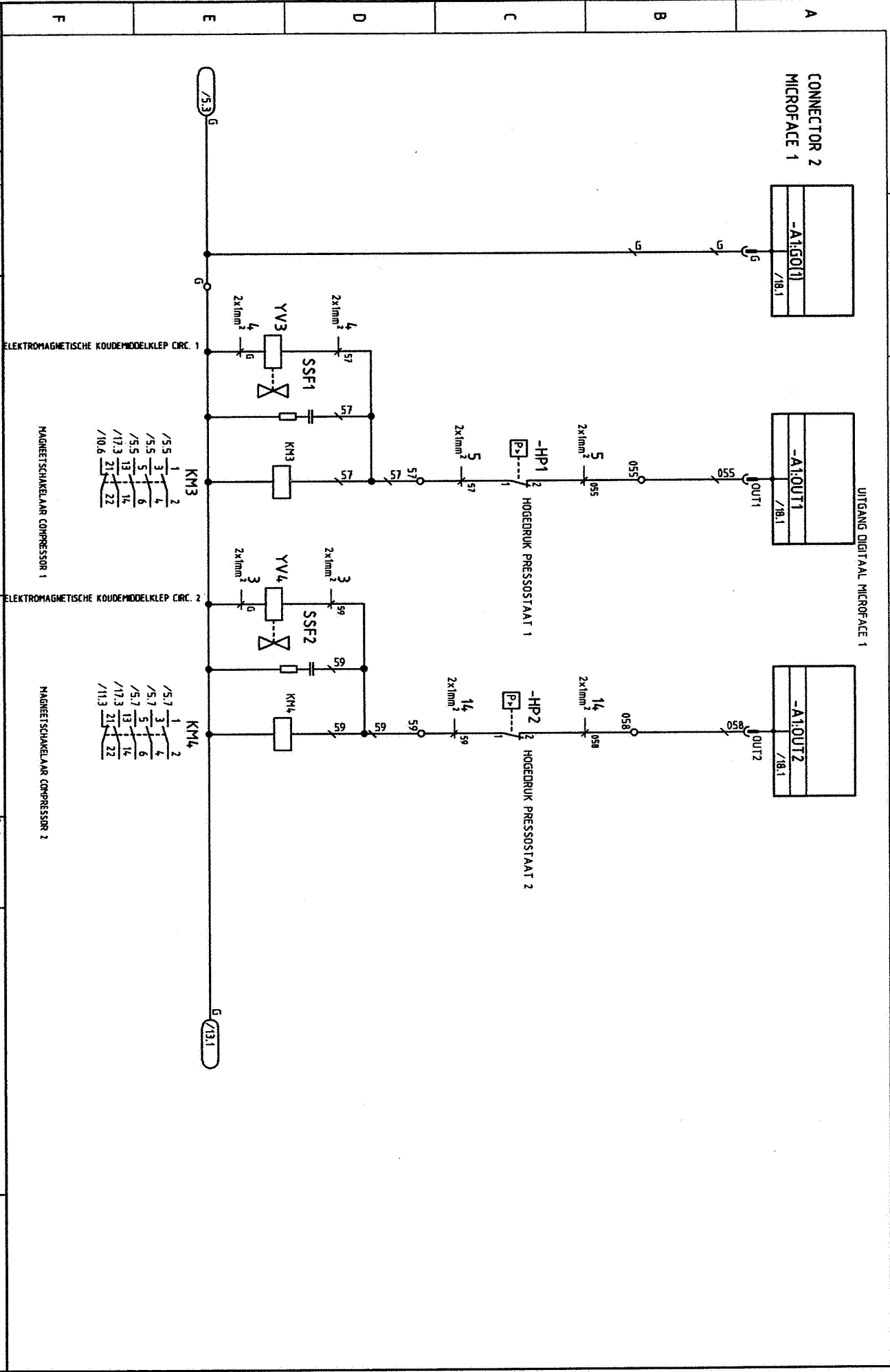


320491

320491

3
HIMOD 42UA (40KW KOELVERMOGEN) File: 320491

2 ELEKTRISCH SCHEMA
Blad 6 van 23
Vervolg. 9



Handtekening		Datum		30.04.2008	
Verzorgd door		Verzorgd door		320491	
Code		Code		320491	
TYPE:		TYPE:		HINOD 42UA (40kW KOELVERMOGEN)	
File:		File:		320491	
Blad 9 van 13		Blad 9 van 13		Verzorgd door	
Gedrukt op		Gedrukt op		400 Vac	
Gedrukt op		Gedrukt op		50 Hz	
Gedrukt op		Gedrukt op		ZIELETRISCH SCHEMA	
Gedrukt op		Gedrukt op		Blad 9 van 13	
Gedrukt op		Gedrukt op		Verzorgd door	
Gedrukt op		Gedrukt op		Verzorgd door	

HIROSS

CO2105EB7

320491

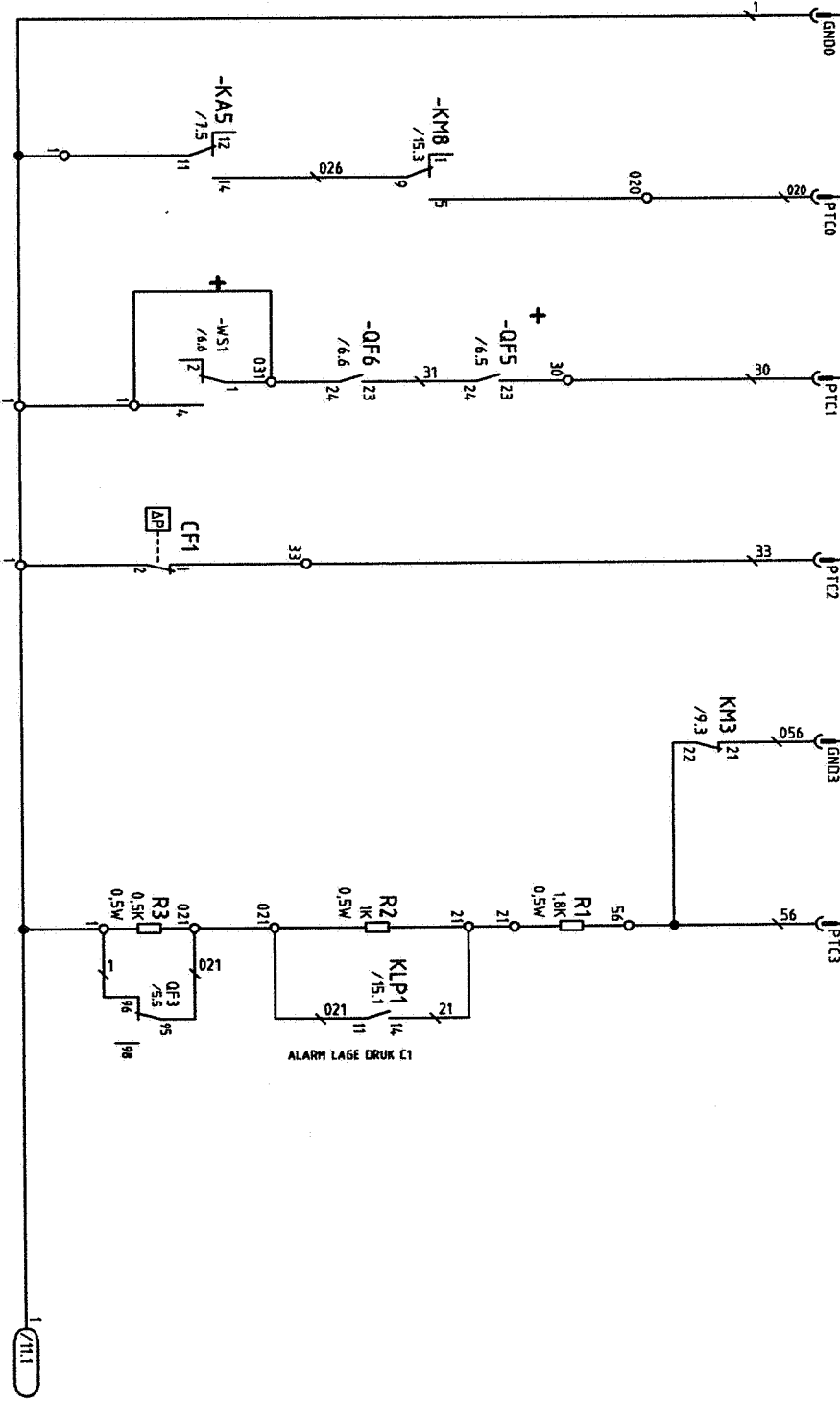
400 Vac

50 Hz

ZIELETRISCH SCHEMA

CONNECTOR 3
MICROFACE 1

-A1:GND0 /18.1	-A1:PTC0 /18.1	-A1:PTC1 /18.1	-A1:PTC2 /18.1	-A1:GND3 /18.1	-A1:PTC3 /18.1
-------------------	-------------------	-------------------	-------------------	-------------------	-------------------



ON/OFF AFSTAND

ALARM AFZUIGVENTILATOR

ALARM VERONTR. FILTERS

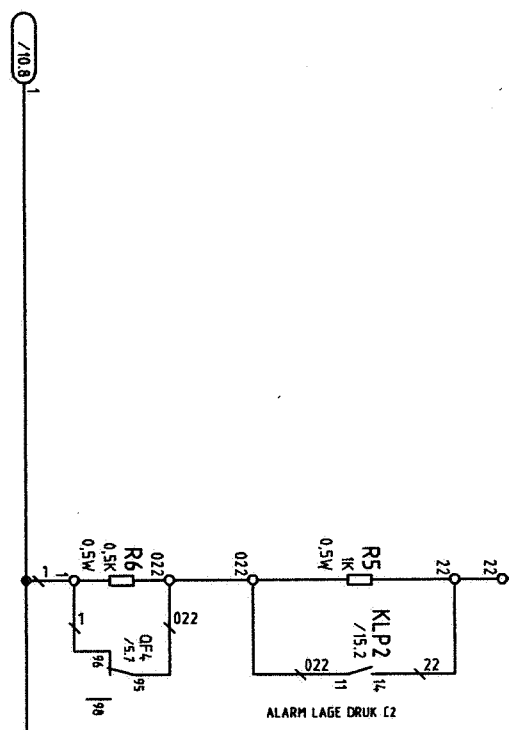
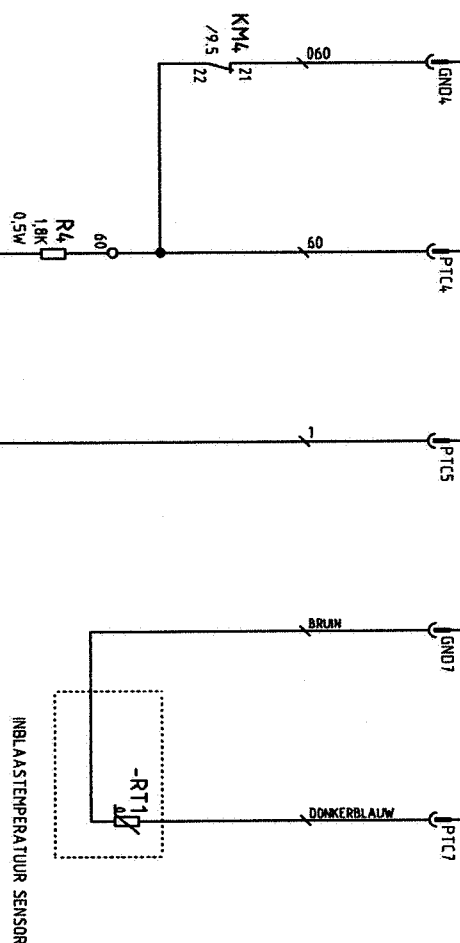
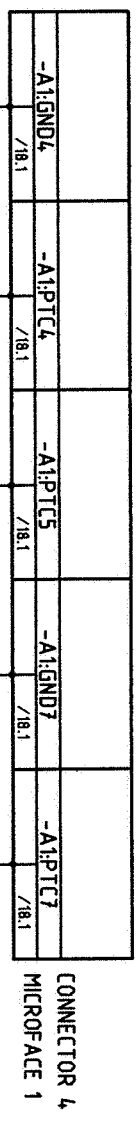
ALARM LAGE DRUK C1

+ VERVALDER DRAADBRUG NIJEN DEZE INGANG GEBRUIKT WORDT

LAGEDRUK SCHAKELAAR EN THERMISCHE BEVELIGING COMP. 1

Date: 13.04.2000		Handtekening: [Signature]		Code: 320491		TYPE: HINOD 42UA (40KW KOELVERMOGEN)		400 Vac 50 Hz		Credit's Induystreem:	
Date: 13.04.2000		Comr. E.G.		Code: 320491		File: 320491		50 Hz		Blad 18 van 23	
Date: 13.04.2000		Verzonden voor: HIROSS		Code: 320491		File: 320491		50 Hz		Vervolg: II	
Date: 13.04.2000		Verzonden door: S.A.		Code: 320491		File: 320491		50 Hz		Vervolg: II	
Date: 13.04.2000		Omschrijving: C02105EB7		Code: 320491		File: 320491		50 Hz		Vervolg: II	
Date: 13.04.2000		Omschrijving: C02105EB7		Code: 320491		File: 320491		50 Hz		Vervolg: II	

INGANG DIGITAAL MICROFACE 1



LAGERDRUK SCHAKELAAR EN THERMISCHE BEVEILIGING COMB. 2

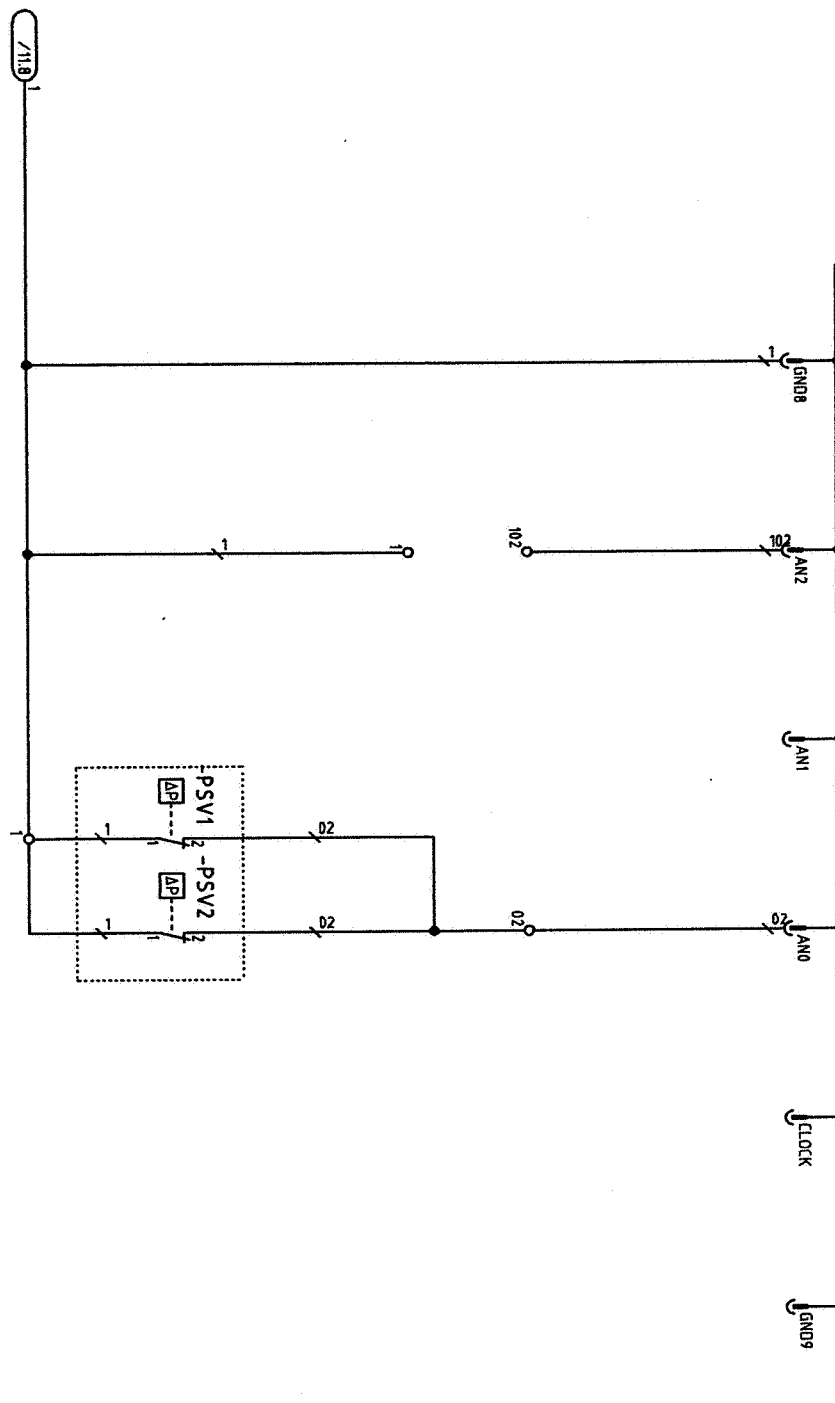


a		b		c	
Wijziging	Datum	Datum	Datum	Datum	Datum
		13.01.2000	Handtekening		
			CONTR. EG		
			Voorschrift: 2162104-1		
Vervangen voor:					
Vervangen door:		Naam elektrisch schema CO2105EB7			
Oorsprong:		Code 320491			
Oorsprong:		3			
Oorsprong:		TYPE: HMK00 421UA (40kV KOELVERMOGEN)			
Oorsprong:		File: 320491			
Oorsprong:		Blad 11 van 23			
Oorsprong:		Niveau: 12			
Oorsprong:		Credit's Indosystemen:			

CONNECTOR 5
MICROFACE 1

-A1:GND8	-A1:AN2	-A1:ANI	-A1:ANO	-A1:CLOCK	-A1:GND9
/18.1	/18.1	/18.1	/18.1	/18.1	/18.1

INGANG ANALOG MICROFACE 1



WATEROVERLAST DETECTIE (NVT)

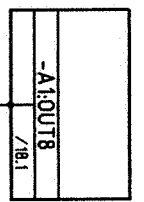
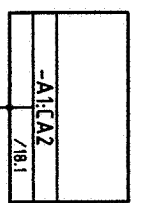
DP VENTILATOR 1
DP VENTILATOR 2

<p>HIROSS</p>		<p>Naam elektrisch schema CO2105EB7</p>		<p>Code 320491</p>	
<p>Handtekening GOTT. ELS</p>		<p>Verzorgd door Gersprong</p>		<p>3 400 Vac 50 Hz</p>	
<p>Datum 13.04.2008</p>		<p>Datum 13.04.2008</p>		<p>TYPE: HINOD 42UA (40KW KOELVERHOGENI) File: 320491</p>	
<p>Wijziging</p>		<p>Verandering voor</p>		<p>2 ELEKTRISCH SCHEMA Blad 12 van 23</p>	
<p>Datum Voorafschrijving</p>		<p>Verzorgd door</p>		<p>Blad 12 van 23</p>	

1 2 3 4 5 6 7 8

UITGANG DIGITALE MICROFACE 1

CONNECTOR 6
MICROFACE 1



/5.3 61

-KM8 2
/15.3 10

19

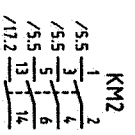
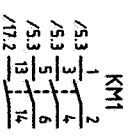
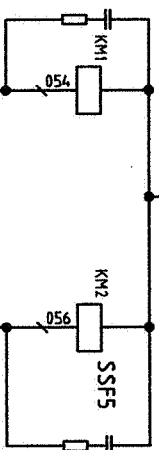
/9.7 6

G0 /15.1
G /15.1

SSF4

KM2

SSF5



MAGNETSCHAKELAAR VENTILATOR 1 MAGNETSCHAKELAAR VENTILATOR 2

Handtekening		Datum 13.04.2008		Naam elektrisch schema		Code		400 Vac		50 Hz		2 ELEKTRISCH SCHEMA	
Wijziging		Handtekening		CO2105EB7		320491		3		400 Vac		2 ELEKTRISCH SCHEMA	
Datum		13.04.2008		CO2105EB7		320491		400 Vac		50 Hz		2 ELEKTRISCH SCHEMA	
Verandering		13.04.2008		CO2105EB7		320491		400 Vac		50 Hz		2 ELEKTRISCH SCHEMA	
Verandering		13.04.2008		CO2105EB7		320491		400 Vac		50 Hz		2 ELEKTRISCH SCHEMA	

HIROSS

CO2105EB7

320491

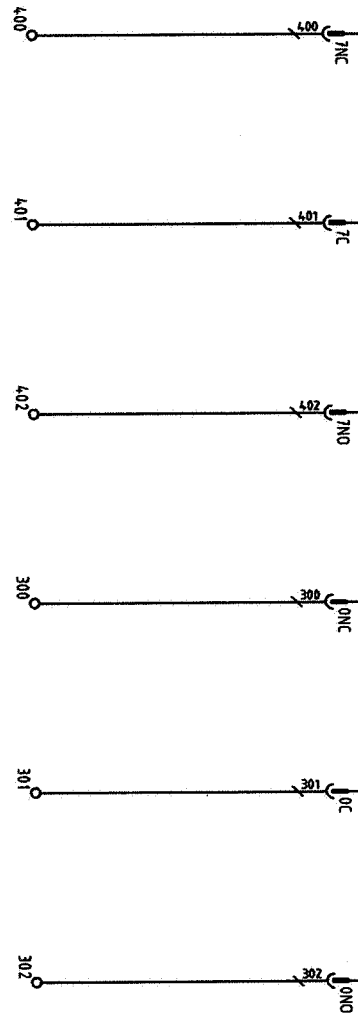
400 Vac 50 Hz
2 ELEKTRISCH SCHEMA

1 2 3 4 5 6 7 8

UITGANG DIGITAAL microface 1

CONNECTOR 7 MICROFACE 1

-A1:7NC /18.1	-A1:7C /18.1	-A1:7NO /18.1	-A1:0NC /18.1	-A1:0C /18.1	-A1:0NO /18.1
------------------	-----------------	------------------	------------------	-----------------	------------------



Ith=2A
Vmax=24VAc

Ith=2A
Vmax=24VAc

400-401 DOORVERBODDEN IS ALARM
BLAD 17-1

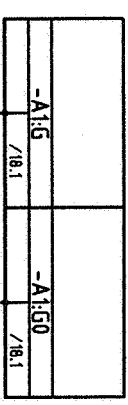
300-301 DOORVERBODDEN IS ALARM
BLAD 17-4

ALGEMEEN ALARM

WAARSCHUWINGSALARM

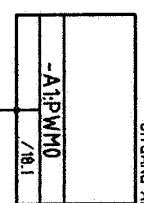
a		b		c		d		e		f	
Wijziging		Datum		Datum		Handtekening		Handtekening		Datum	
										13.06.2008	
						COFF. B.G.		COFF. B.G.		13.06.2008	
						VOORAFGEKEURD-1		VOORAFGEKEURD-1		13.06.2008	
						Vervangen voor:		Vervangen door:		324	
						Gerechtigd:		Gerechtigd:		324	
						Naam elektrisch schema		Naam elektrisch schema		Code	
						CO2105EB7		CO2105EB7		320491	
						TYPE:		TYPE:		3	
						HINDO 42UA (40KW KOELVERMOGEN)		HINDO 42UA (40KW KOELVERMOGEN)		400 Vac 50 Hz	
						File:		File:		320491	
						Blad		Blad		2 van 23	
						Vers. no.		Vers. no.		15	
						Circuit's Indusystem		Circuit's Indusystem			



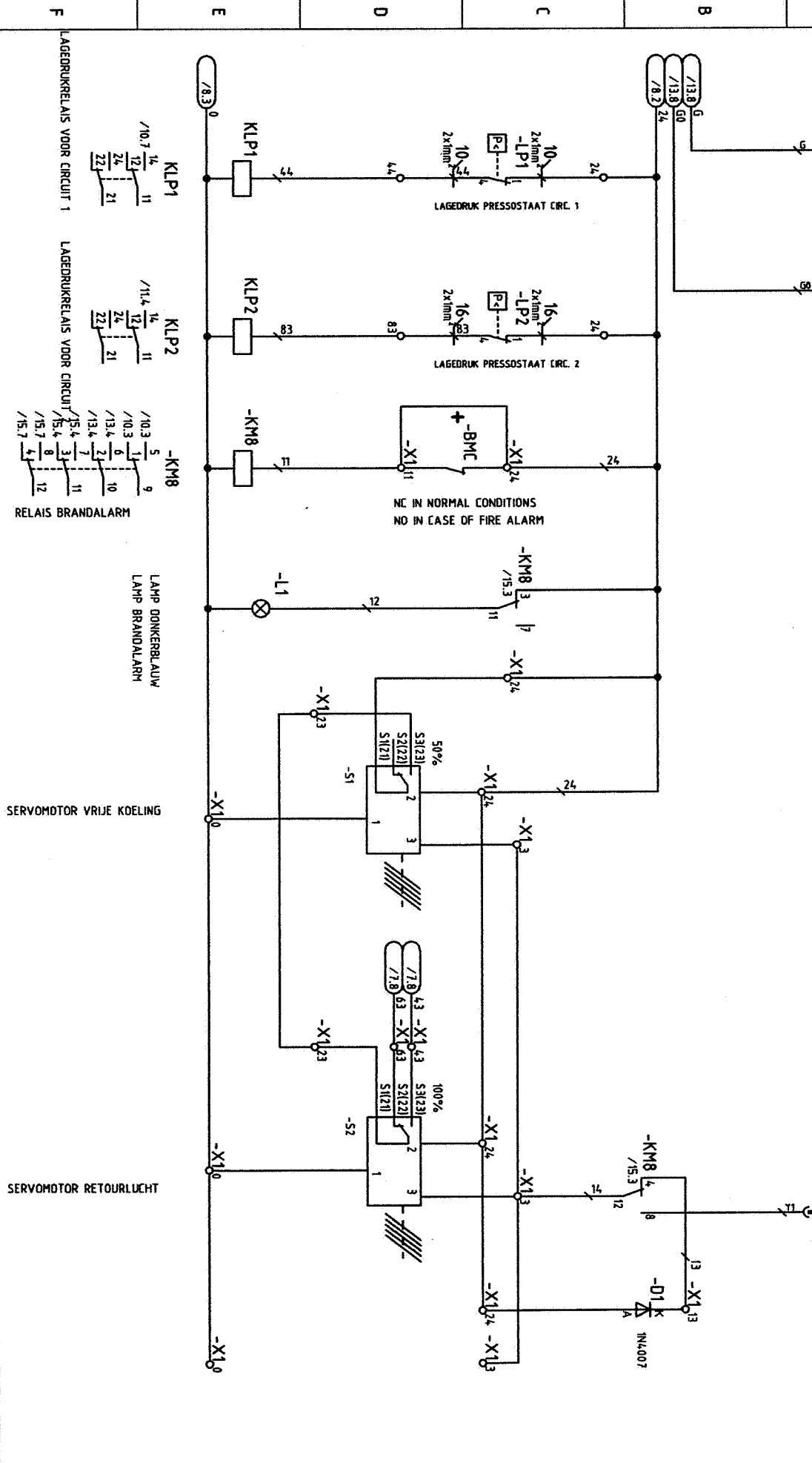


FASTON CONNECTOR 9 MICROFACE 1

+ VERWIJDER DRAADBRUG INDIEN DEZE INANG GEbruIKT WORDT



UITGANG ANALOG



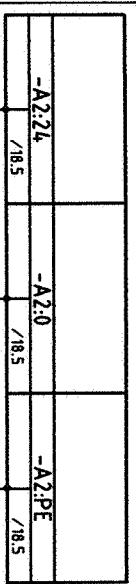
- E LAGEDRUKRELAYS VOOR CIRCUIT 1
- F LAGEDRUKRELAYS VOOR CIRCUIT 2
- KM8 RELAIS BRANDALARM
- LAMP DONKERBLAUW LAMP BRANDALARM
- SERVOMOTOR VRIJE KOELING
- SERVOMOTOR RETOURLICHT

Handtekening		Datum 13.06.2008	
Comr. E.G.		Handtekening	
Verandering voor		Verandering door	
34A		34A	
Naam elektrisch schema		Code	
C02105EB7		320491	
TYPE: HINDO 42UA (40kW KOEL VERMOEKEN)		3	
File: 320491		400 Vac 50 Hz	
Blad 15 van 23		2 ELEKTRISCH SCHEMA	
Verdield. 16		Circuit's indigestion	

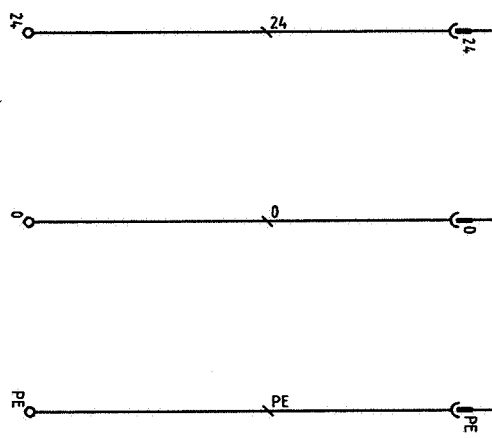


1 2 3 4 5 6 7 8

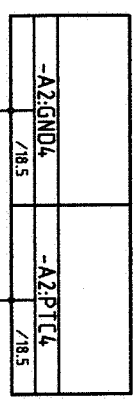
Voeding : MICROFACE 2



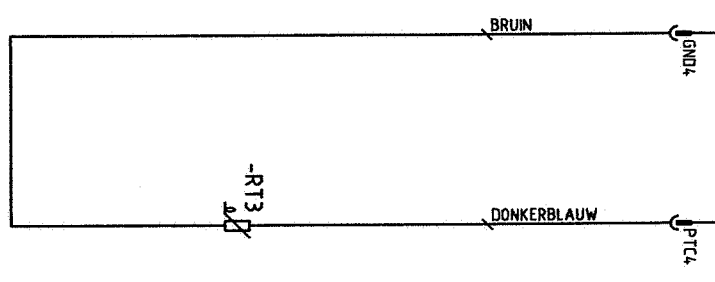
FASTON CONNECTOR 1
MICROFACE 2



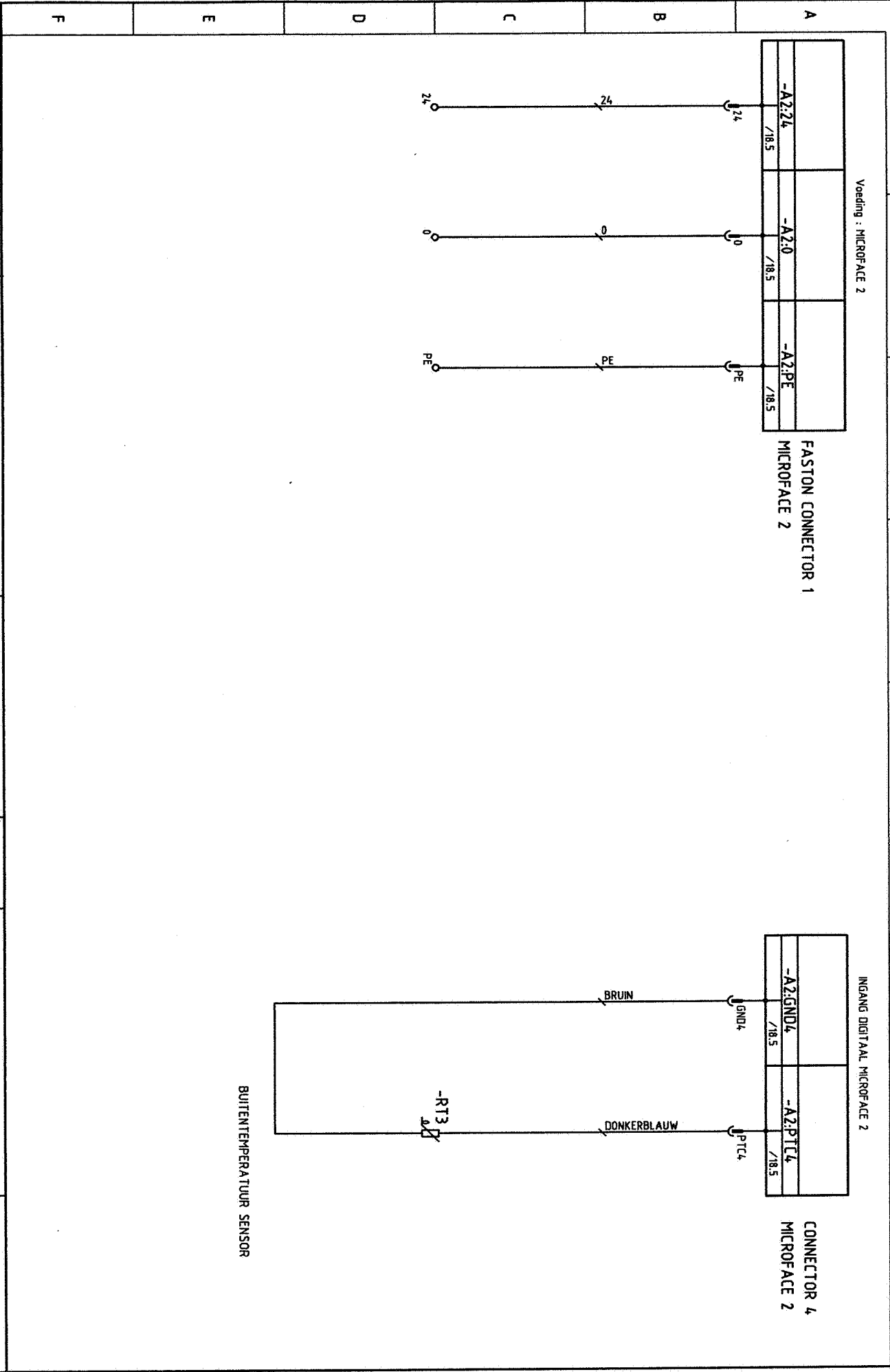
INGANG DIGITAAL MICROFACE 2



CONNECTOR 4
MICROFACE 2



BUITENTEMPERRA TUUR SENSOR

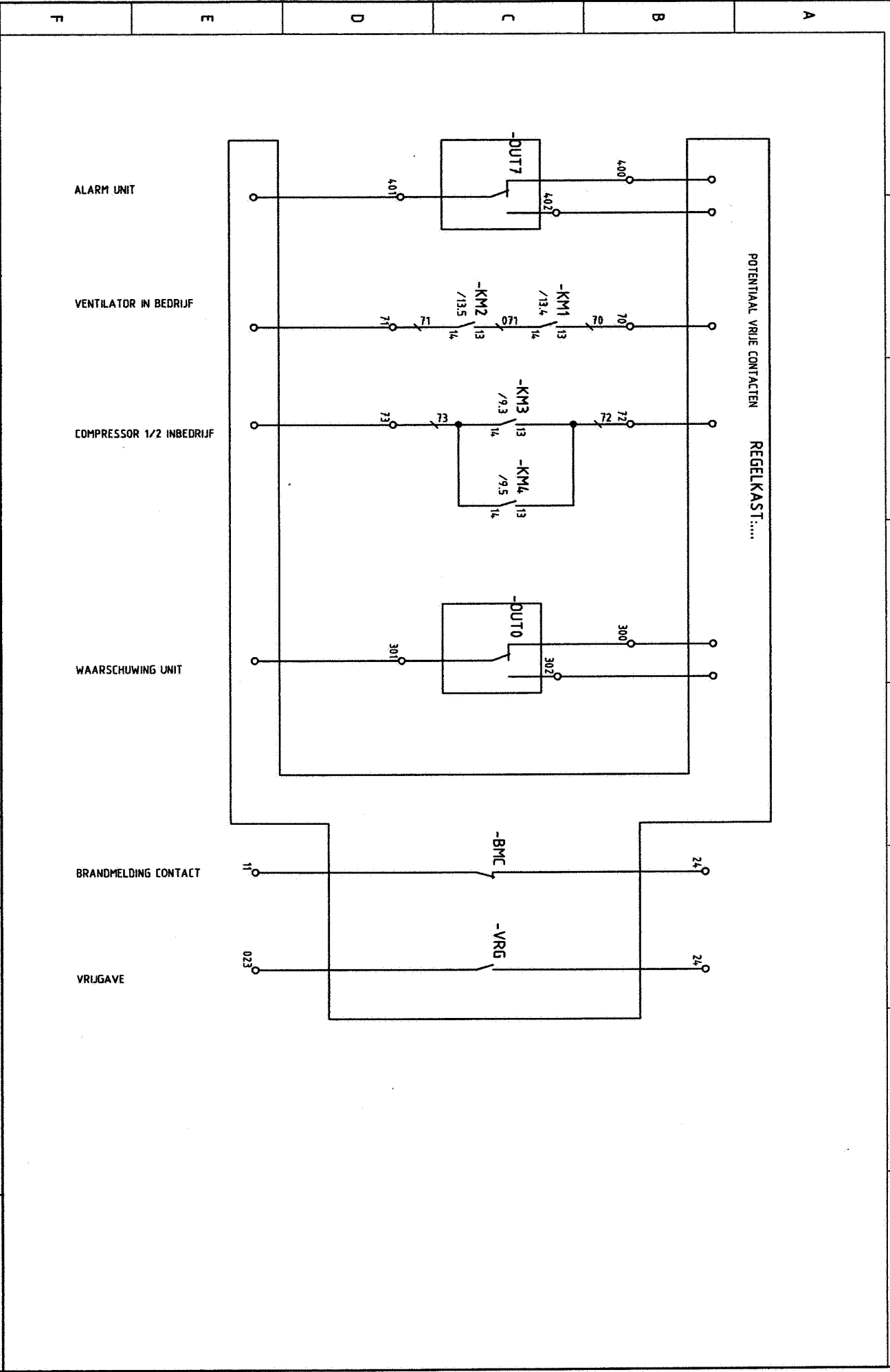


c		Datum	13.06.2008	Naam elektrisch schema		Code		3		400 Vac		50 Hz		Circuit's indusystemen:	
b		Handtekening		C02105EB7		320491		TYPE:		HINOD 421UA (40KW KOEL VERMOGEN)		File:		320491	
a		Wijziging		S.A.		Verzorgd door:		2		ELECTRISCH SCHEMA		Blad		16 van 33	
d		Datum		Gedrukt op:		320491		2		ELECTRISCH SCHEMA		Blad		16 van 33	
e		Datum		Gedrukt op:		320491		2		ELECTRISCH SCHEMA		Blad		16 van 33	



Verzorgd door: **HIROSS S.A.** Verzorgd door: **HIROSS S.A.** Verzorgd door: **HIROSS S.A.**

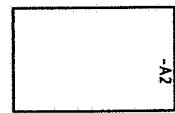
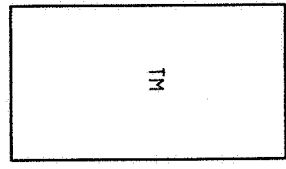
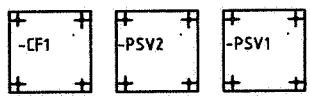
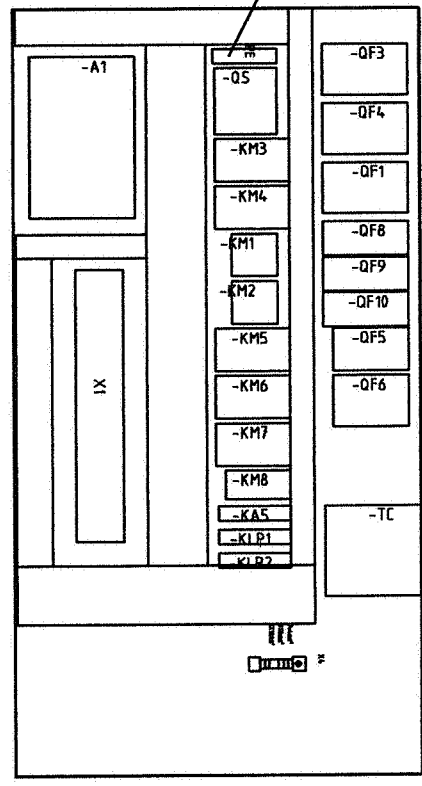
1 2 3 4 5 6 7 8



a		b		c		d		e		f		g		h		i		j		k		l		m		n		o		p		q		r		s		t		u		v		w		x		y		z	
Wijziging		Datum		Datum		Handtekening		E.G.		13.06.2000		Hirooss		14A		Veranderen door:		Overgevoerd		Naam elektrisch schema		CO2105EB7		Code		320491		3		TYPE:		HINDO 42UA (40kW KOEL VERMOEEN)		File:		320491		Blad		17 van 23		Niveau		18							

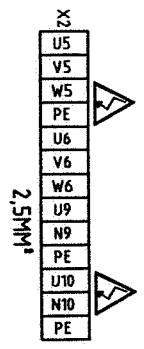
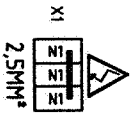
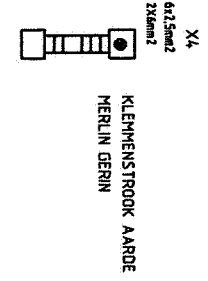
1 2 3 4 5 6 7 8

Kastindeling

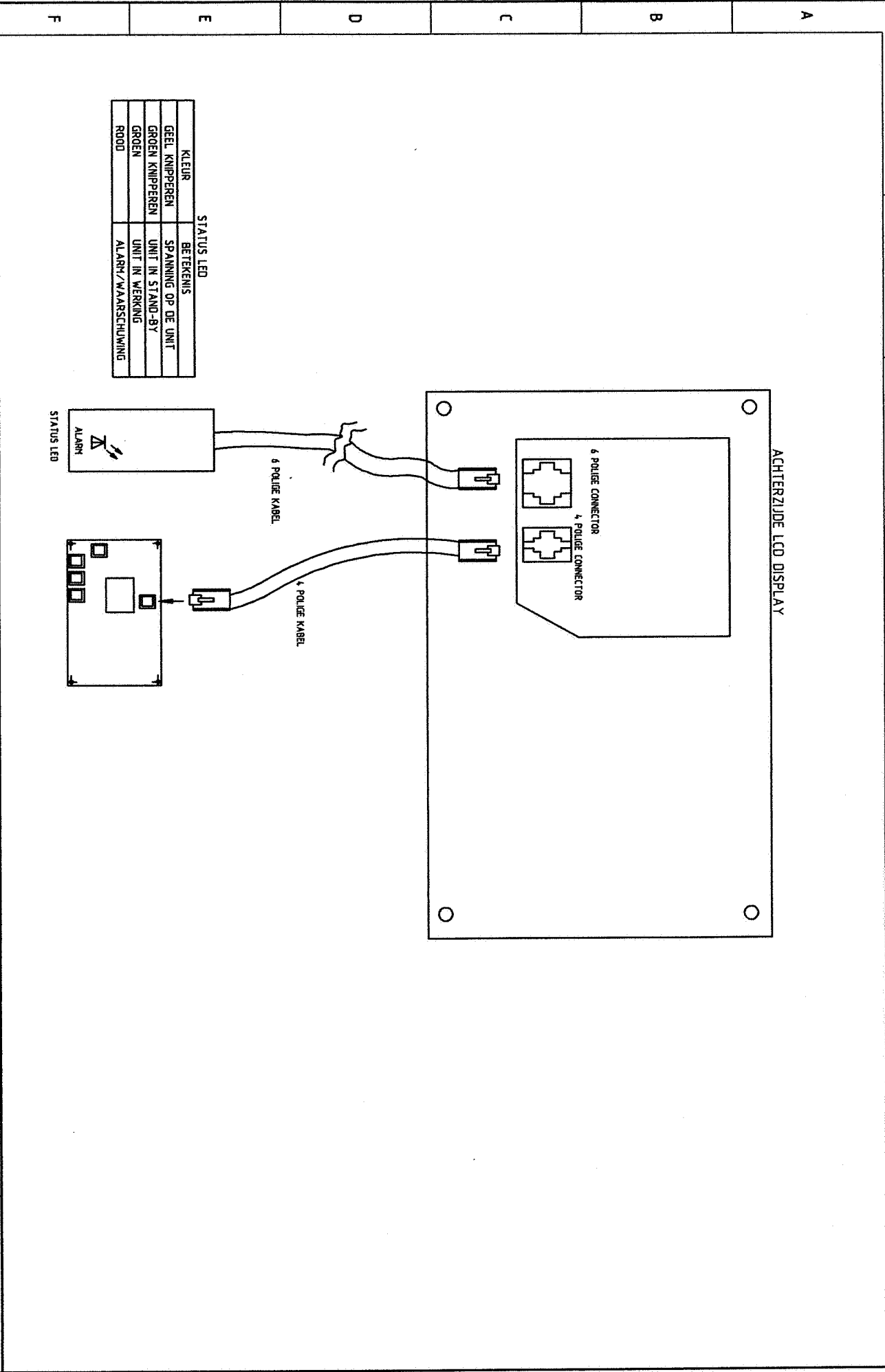


Aansluitblok:

FU1	
21	56
21	022
1	022
22	60
22	022
1	022
24	13
020	025
023	24
023	1
031	1
30	1
33	1
055	1
57	02
058	102
59	G
400	G
401	G
402	G0
19	G0
50	G0
24	24
24	24
302	24
70	300
71	301
73	72
44	83
24	11
24	23
24	23
24	43
24	63
0	3
0	3
0	3



Naam elektrisch schema		Code	
CO2105EB7		320491	
Type		3	
HIKOD 42UA (40kW KOELVERMIDDEL)		Kastindeling	
320491		3 Kastindeling	
400 Vac		50 Hz	
320491		Blad 19 VAN 23	
Vervolg		20	
Wijziging		Datum	
Handtekening		Datum 13.01.2000	
Contr. E.G.		Voordiening 60704-1	
Vervangen voor		Vervangen door	
HIROSS		Oorsprong	
SVA			



STATUS LED

KLEUR	BETEKENIS
GEEL KNIPPEREN	SPANNING OP DE UNIT
GROEN KNIPPEREN	UNIT IN STAND-BY
GROEN	UNIT IN WERKING
ROOD	ALARM/WAARSCHUWING

c		Datum 13.06.2000		Naam elektrisch schema		Code		3		400 Vac		50 Hz		3 Kaartindeling	
b		Handtekening		CO2105EB7		320491		3		400 Vac		50 Hz		3 Kaartindeling	
a		Cont. E.G.		CO2105EB7		320491		3		400 Vac		50 Hz		3 Kaartindeling	
Wijziging		Datum		Vervangen voor		Oorsprong		Vervangen door		Oorsprong		Vervangen door		Vervolg	
		Datum Voorafg. 2004-1		32A		32A		32A		32A		32A		32A	



CO2105EB7

320491

3
 TYPE: HINOD 421UA (400V KOELVERBODER) 320491
 3 Kaartindeling
 Blad 20 VAN 23
 Vervolg

1	2	3	4	5	6	7	8	
AANTAL	ARTIKELCODE	OMSCHRIJVING	TECHNISCHE GEGEVENS		Catalogusnr.	IDENTIFICATIE	REF. FABRIKANT	Code
2	0M24-SR	SERVOMOTOR VRIJE KOELING				-S1	/15.5	
		SERVOMOTOR RETOURLICHT				-S2	/15.7	
2	0.5K	WEERSTAND	0.5K 1%		0.5K 1%	-R3	/10.6	255210
		WEERSTAND	0.5K 1%		0.5K 1%	-R6	/11.3	255210
1	1N4007	DIODE	1N4007		1N4007	-D1	/15.8	000000
3	40.52 8 024 50	RELAIS ON/OFF AFSTAND	40.52 24VAC		40.52 8 024 50	-KAS	/7.5	FINDER 256170
		LAGEBRIJKRELAIS VOOR CIRCUIT 1	40.52 24VAC		40.52 8 024 50	-KLP1	/15.1	FINDER 256170
		LAGEBRIJKRELAIS VOOR CIRCUIT 2	40.52 24VAC		40.52 8 024 50	-KLP2	/15.2	FINDER 256170
1	51AT10K	TRANSFORMATOR	6.7KVVA		51AT10K	-TM	/5.4	MARINI 256299
1	51TM2VM	TRANSFORMATOR	160VA		51TM2VM	-TC	/7.3	MARINI 255769
1	55.34 24VAC	RELAIS BRANDALARM	55.34 24VAC		55.34 24VAC	-KMH	/15.3	FINDER 255557
3	95.85.1	RELAIS ON/OFF AFSTAND	95.85.1		95.85.1	-KAS	/7.5	FINDER 000000
		LAGEBRIJKRELAIS VOOR CIRCUIT 1	95.85.1		95.85.1	-KLP1	/15.1	FINDER 000000
		LAGEBRIJKRELAIS VOOR CIRCUIT 2	95.85.1		95.85.1	-KLP2	/15.2	FINDER 000000
1	115 131.06+R6.3F	ZEKERING HULPSYSTEMEN 24V	M4/R8.5F GRIGIO		115 131.06	-FU1	/7.4	ENTRELEC 255716
1	115 185.05+D	DIODE	115 185.05+D		115 185.05	-D1	/15.8	ENTRELEC 255262
2	149-694 IK	WEERSTAND	149-694 IK		149-694	-R2	/10.6	RS 255211
		WEERSTAND	149-694 IK		149-694	-R5	/11.3	RS 255211
		WEERSTAND	149-723 1.8K		149-723	-R1	/10.6	RS 255215
		WEERSTAND	149-723		149-723	-R4	/11.3	RS 255215
1	201-205-AUS 22	AUTON. SCHAKELAAR VENTILATOR	1-1.6A		Mbs25 1-1.6A	-OF5	/6.5	AEG 256112
1	201-207-AUS 22	AUTON. SCHAKELAAR VENTILATOR	2.5-4A		Mbs25 2.5-4A	-OF6	/6.6	AEG 256114
2	293-130	AUTON. SCHAKELAAR VENTILATOR	INA+INC		HS9.11	-OF5	/6.5	AEG 254398
		AUTON. SCHAKELAAR VENTILATOR	INA+INC		HS9.11	-OF6	/6.6	AEG 254398
2	293-136	AUTON. SCHAKELAAR VENTILATOR	INA+INC		HS10.11	-OF5	/6.5	AEG
		AUTON. SCHAKELAAR VENTILATOR	INA+INC		HS10.11	-OF6	/6.6	AEG
3	831-820-676	AUTON. UITSCHAKELAAR TRANSFORMATOR	6A 6KA		EB2 C 6	-OF8	/7.1	AEG 255048
		AUTON. SCHAKELAAR CONDENSOR 1	6A 6KA		EB2 C 6	-OF9	/6.2	AEG 255048
		AUTON. SCHAKELAAR CONDENSOR 2	6A 6KA		EB2 C 6	-OF10	/6.3	AEG 255048
2	831-830-490-AUS	AUTON. SCHAKELAAR COMPR. 1	16A 6KA		EB3 D16	-OF3	/5.5	AEG 256149
		AUTON. SCHAKELAAR COMPR. 2	16A 6KA		EB3 D16	-OF4	/5.7	AEG 256149
1	831-830-678	AUTON. UITSCHAKELAAR TM	10A 6KA		EB3 C10	-OF1	/5.4	AEG 255073
2	910-302-630-55	MAGNETISCHAKELAAR LAAG TOEREN	24V AC, INC		LS4.01	-KMS	/7.6	AEG 256032
		MAGNETISCHAKELAAR HOOG TOEREN	24V AC, INC		LS4.01	-KMG	/7.8	AEG 256032

Handtekening		Datum		13/04/2000	
Cont. No.		Verrijkt		EING20-1	
Verrijkt door		Vervangen voor		HROSS 3VA	
Naam elektrisch schema		C02105EB7		Code	
320491		3		400 Vac	
TYPE		HINOD 42UA 140kW KOELVERMOGEN		50 Hz	
File		320491		1. ONDERDELENLIJST	
Bld		22 van 23		ONDERDELENLIJST	
Vervolg		23			