

Documentatielijst

Documenttype	Blad	Omschrijving	Rev.
A	0	Documentatielijst	
0	Documentatielijst	Documentatielijst	
0	2	LUCHTSTROOPSCHEMA HIMOD 42UA	
0	3	KOELKRING HIMOD 42UA	
1	4	ELEKTRISCHE SPECIFICATIES	
2	5	ELEKTRISCHE SCHEMA	
2	6	VOEDING	
2	7	VOEDING HULPSTEMEN	
2	8	Circuits hulpstemen:	
2	9	Circuits hulpstemen:	
2	10	Circuits hulpstemen:	
2	11	Circuits hulpstemen:	
2	12	Circuits hulpstemen:	
2	13	Circuits hulpstemen:	
2	14	Circuits hulpstemen:	
2	15	Circuits hulpstemen:	
2	16	Circuits hulpstemen:	
2	17	ALARM DOORHELDINGEN	
2	18	REGEL.PRINT	
3	19	Kastinbedeling	
3	20	ACHTERZIJDE LCD DISPLAY	
4	21	ONDERDELENLIJST	
4	22	ONDERDELENLIJST	
4	23	ONDERDELENLIJST	

Code draadkleuren	
ZWART	Vermogen
ROOD	Hulpstemen 24VAC
DONKERBLAUW	Hulpstemen 24VDC
GEEL/GROEN	Aarding

Code REFERENTIE: /3.6

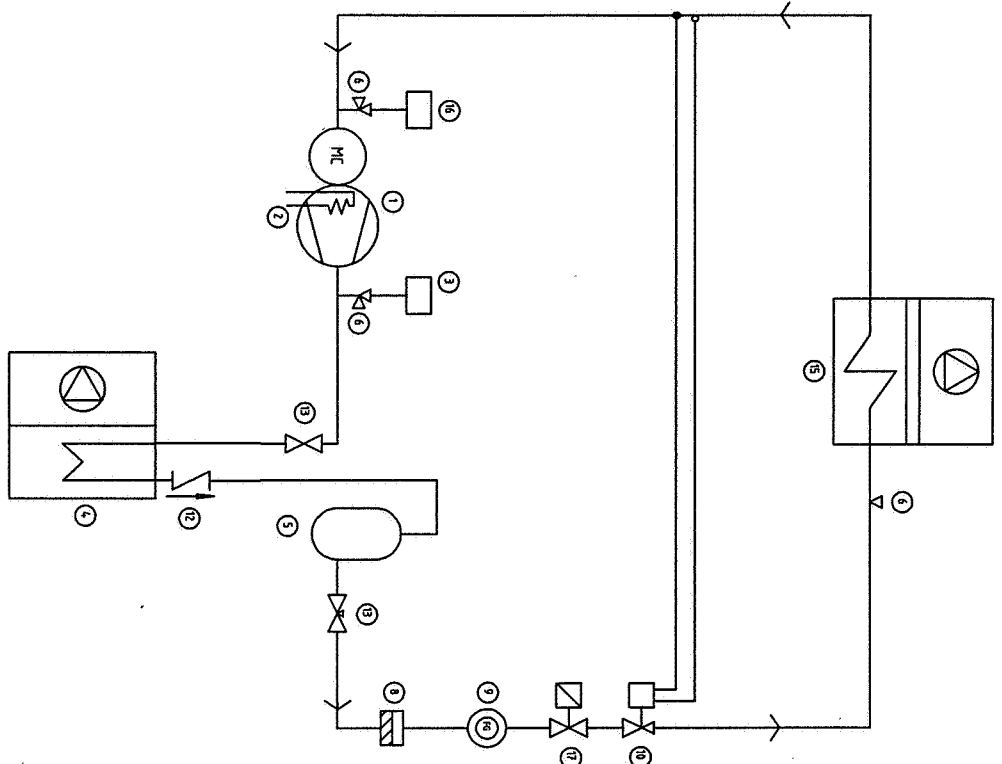
Blad → Kolom

- OPTIE 0: VENTILATOR KOELER
- OPTIE 1 VENTILATOR KOELER (RECIRCULATIE MET VERSE LUCHT)
- OPTIE 2 VENTILATOR KOELER MET VRIJE KOELING
- OPTIE 3 VENTILATOR KOELER MET VRIJE KOELING EN AFZUIGVENTILATOR

Klant: KPN TELECOM B.V.
 TYPE UNIT: HIMOD 42UA (40KW KOELVERMOGEN)
 OPTIE:2
 ELECTRISCHE VOEDING : 3 400 V+PE 50HZ
 LEVERANCIER: LENNOX BENELUX B.V.
 watergoorweg 87 postbus 1028
 3861MA NIJKERK 3860BA NIJKERK
 TEL:033-2471 800 FAX 033-2459220

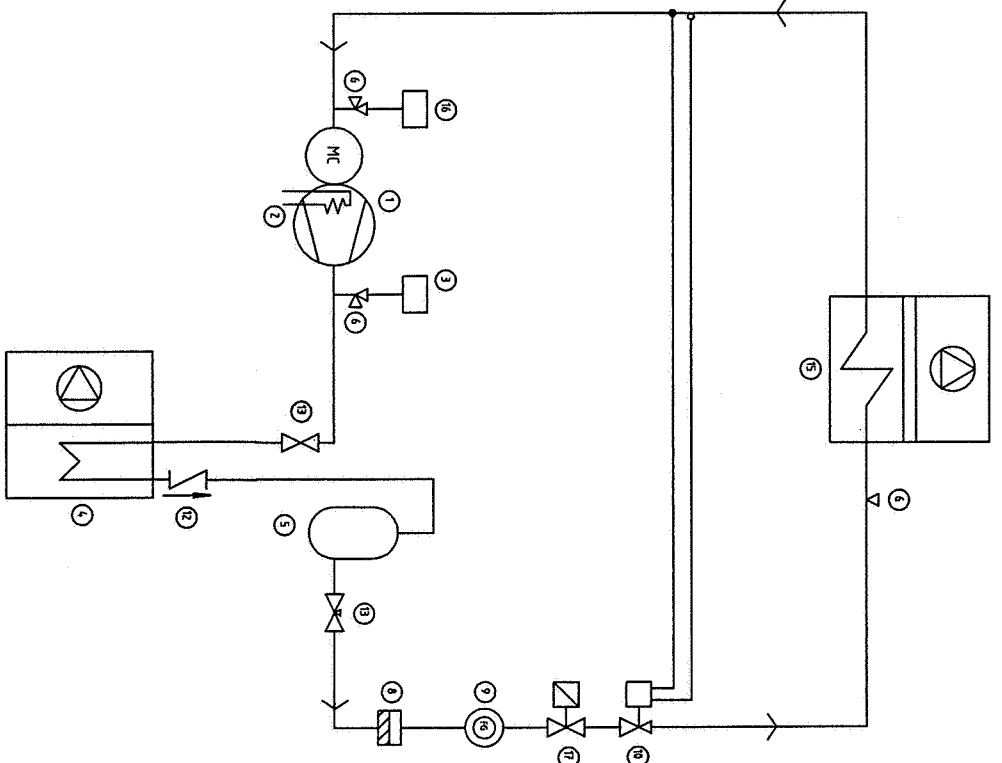
Date: 13 Oct 2000		Name: HIROSS		Code: 320490		Type: 2	
Handtekening T.A.		Naam elektrisch schema: C01105EB6		400 Vac		50 Hz	
Cont'r. G.G.		S&A		File: 320490		0 Documentatielijst	
Wijziging Datum		Vervangen door:		Blad 1 van 23		Documentatielijst	
Datum		Vervangen door:		Blad 1 van 23		Vervolg 2	
Datum		Vervangen door:		Blad 1 van 23		Vervolg 2	

KOELKRING HIMOD 4ZUA



VERKLARING

- 1 : COMPRESSOR
- 2 : KRUKKAST VERWARMING
- 3 : HOGEDRUK PRESSOSTAAT
- 4 : LUCHTGEKOELDE CONDENSOR
- 5 : VLOEISTOF RESERVOIR
- 6 : VENIEL
- 8 : FIL TER DROGER
- 9 : KLIJGLAS
- 10 : THERMOSTATISCH EXPANSIEVENTIEL
- 12 : TERUGSLAGLEP (INSTALLATEUR)
- 13 : AFSLUITER
- 15 : VERDAMPER
- 16 : LAGEDRUK PRESSOSTAAT
- 17 : MAGNEETVENTIEL



Mijziging		Datum		13.04.2000		Handtekening		Date		13.04.2000		Contr. S.G.		Date		13.04.2000		Voorschrift		HIMOD-1	
a		b		c		d		e		f		g		h		i		j		k	
Mijziging		Datum		13.04.2000		Handtekening		Date		13.04.2000		Contr. S.G.		Date		13.04.2000		Voorschrift		HIMOD-1	
a		b		c		d		e		f		g		h		i		j		k	

HIROSS

Naam elektrisch schema
C01105EB6

Code
320490

TYPE:
HIMOD 4ZUA (40KW KOELVERMOEEN)

400 Vac 50 Hz
0 Documentaafdrift
KOEELKRING HIMOD 4ZUA
Blad 3 van 23
Vervolg

ELEKTRISCHE SPECIFICATIES

A) VENTILATOR 1-2

Un 400 3-50Hz
 No.2 Pa 2,3kW
 Ia 4,5A 1260rpm cosf=0,85

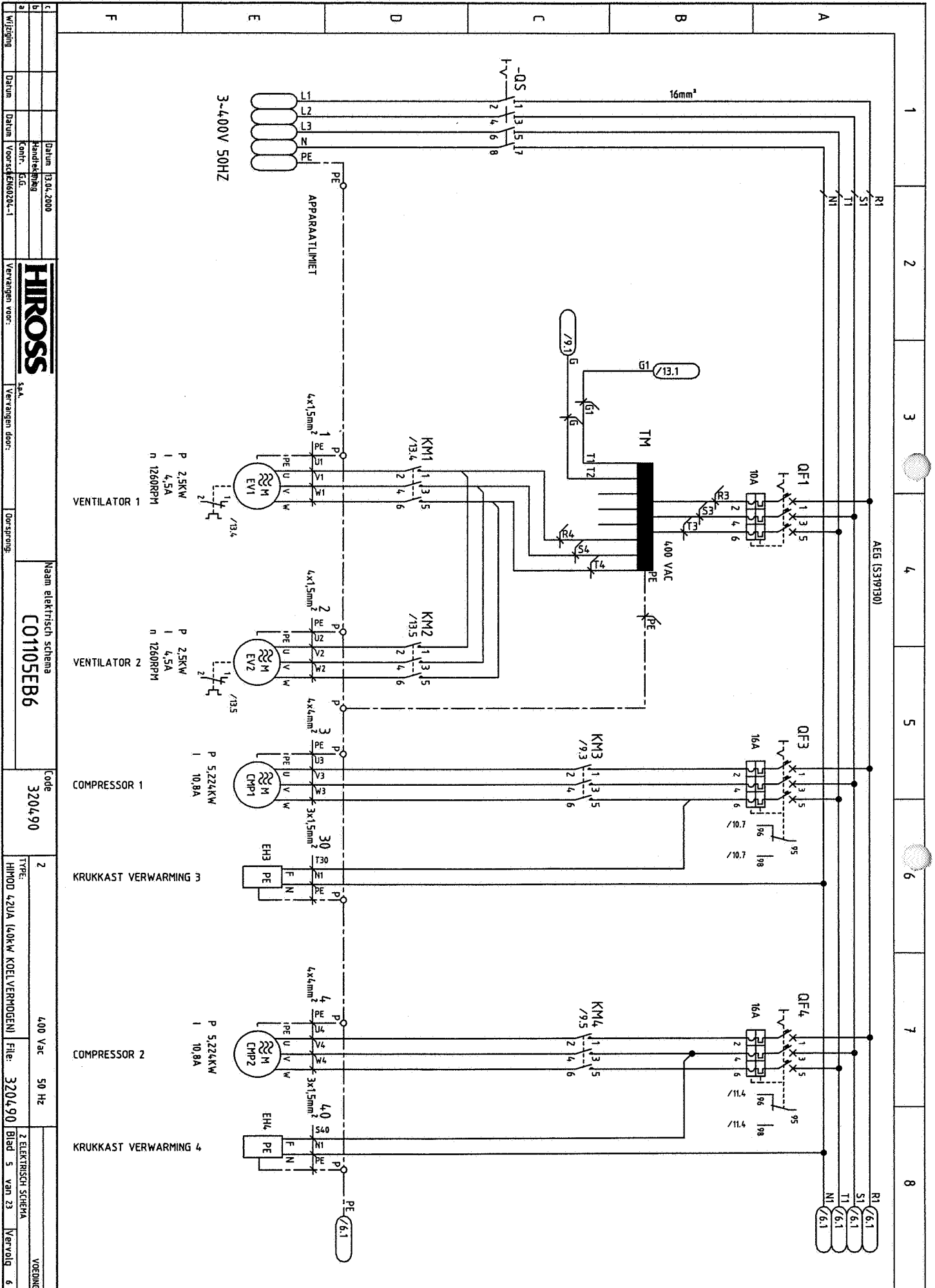
B) COMPRESSOR 1-2

Un 400 3-50Hz (FLA)
 Pa 5,22kW Ia 10,8A cosf=0,79

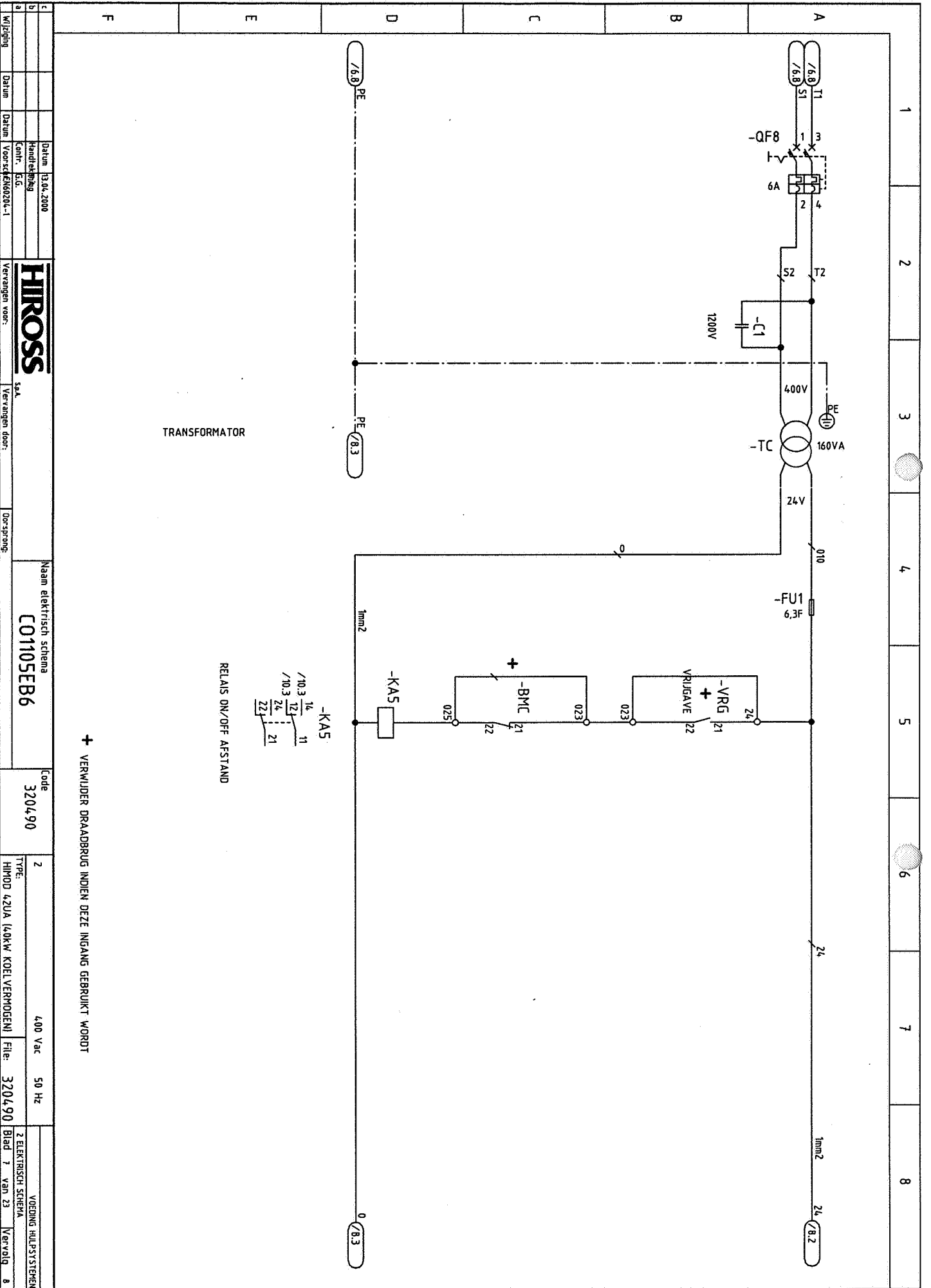
ELECTRISCHE VOEDING VANAF: KAST..... GROEP.....
 DRIE FASEN + NULLEIDER + AARDING (PE) 400V 50Hz
 Standard version (A+B) 4x6mm² + PE 6mm²

DIT SCHEMA IS UITGEVOERD VOLGENS DE EUROPESE STD EN60204-1

a	Wijziging	Datum	Datum	Datum	13.04.2000	Handtekening	VERVANGEN VOOR: EN60204-1	VERVANGEN DOOR:	DORSCHONG:	Naam elektrisch schema	Code	TYPE	400 Vac	50 Hz	1	ELEKTRISCHE SPECIFICATIES
b										HIROSS S.p.A.	320490	2			4	ELEKTRISCHE SPECIFICATIES
c																

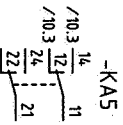


C		Datum: 13.04.2000		Naam elektrisch schema	
D		Handtekening		C01105EB6	
E		Contr. S.G.		Code	
F		Voorschrift: F60204-1		320490	
A		Verrekenen voor:		2	
B		Datum		400 Vac	
C		Datum		50 Hz	
D		Voorschrift: F60204-1		TYPE: HMD0 42UA (40KW KOELVERHOEEN)	
E		Verrekenen door:		File: 320490	
F		Oorsprong:		Blad 5 van 23	
A		Saa		Z ELEKTRISCH SCHEMA	
B		Verrekenen door:		Vervolg 6	
C		Oorsprong:		VOEDING	



TRANSFORMATOR

RELAIS ON/OFF AFSTAND



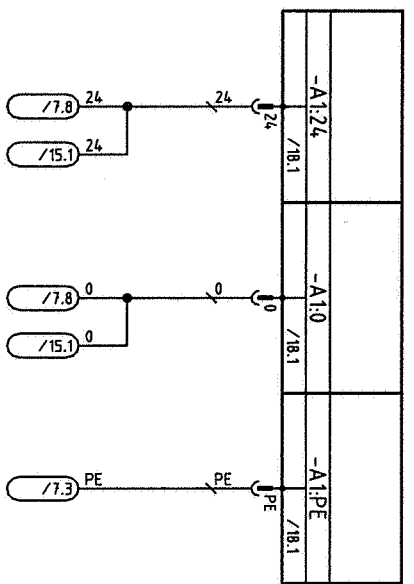
+ VERWIJDER DRAADBRUG INDIEN DEZE INGANG GEBRUIKT WORDT

a		b		c	
Wijziging	Datum	Handtekening	Datum	Handtekening	Datum
			13.04.2000		
Verandering voor:		Verandering door:			
HIROSS s.p.a.		Naam elektrisch schema			
		C01105EB6			
		Code		320490	
		TYPE:		2	
		HYPD 42VA (40KW KOELVERMOGEN)		400 Vac 50 Hz	
		File:		320490	
		Blad		2 ELEKTRISCH SCHEMA	
		van		7 van 23	
		Nervold		8	

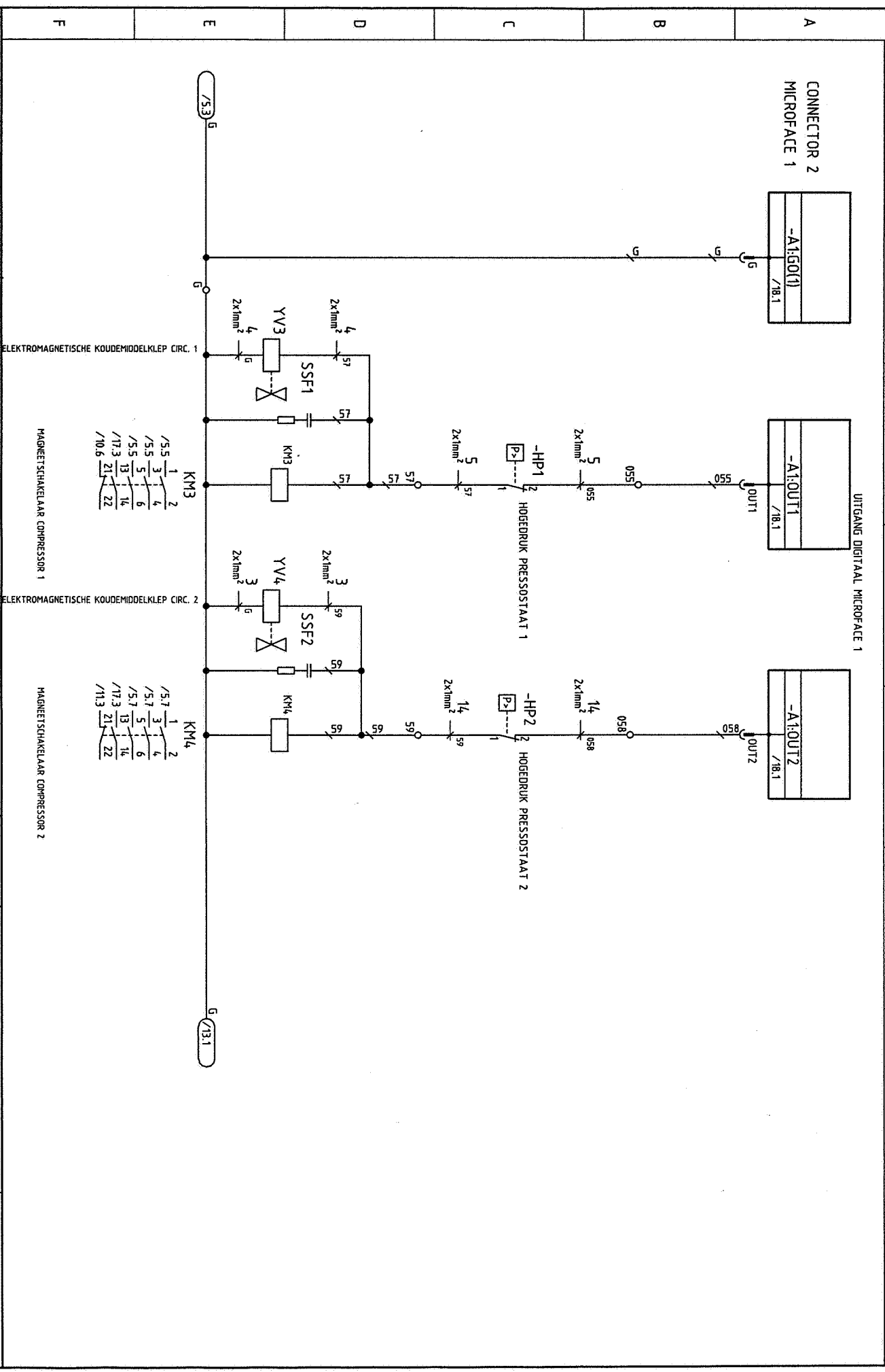
1 2 3 4 5 6 7 8

Voeding : MICROFACE 1

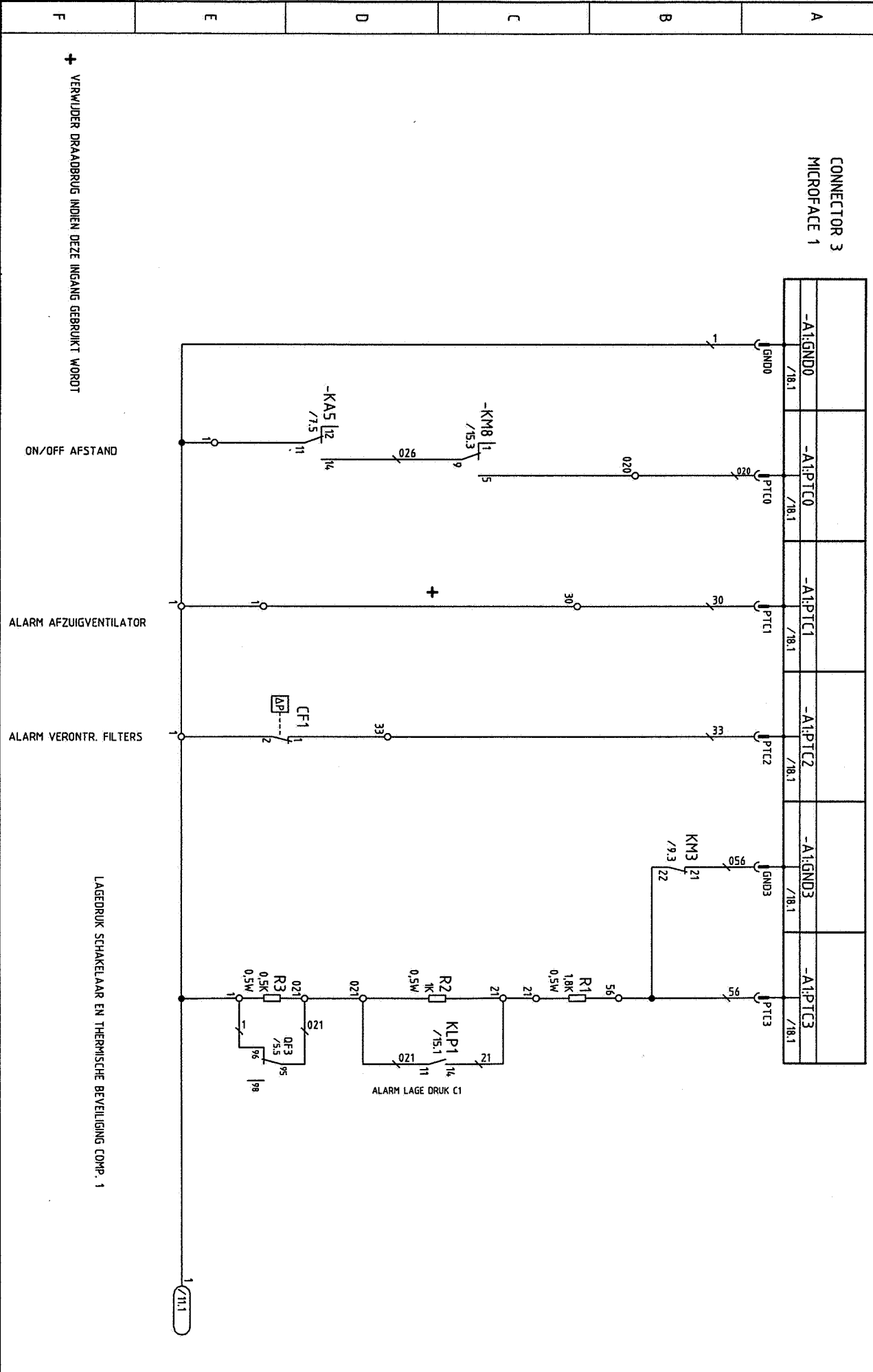
CONNECTOR 1
MICROFACE 1



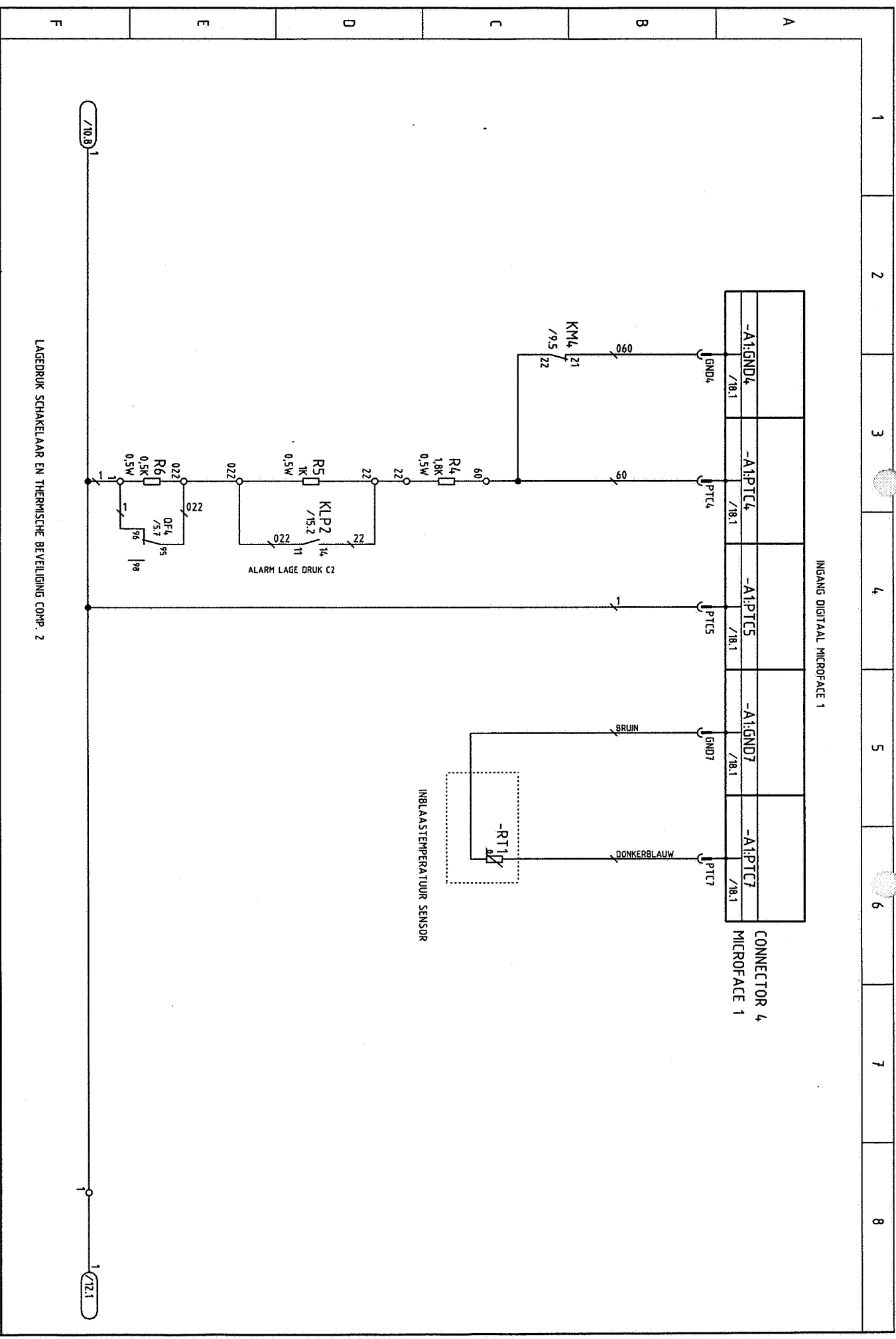
c		Datum		13.04.2000	Naam elektrisch schema		3204.90		Code		2		400 Vac		50 Hz		2 ELEKTRISCH SCHEMA	
b		Handtekening			C01105EB6				2		HIMOD 4.2UA (40KW KOELVERMOGEN)		File:		3204.90		Blad 8 van 23	
a		Confr. I.G.																
Wijziging		Datum			Vervangen door:		Oorsprong:		2								Circuit's Nulsystemen: Vervolg 9	
		Datum			Vervangen voor:		HIRROSS		SMA									
		Datum			Vervangen voor:		HIRROSS		SMA									
		Datum			Vervangen voor:		HIRROSS		SMA									



C		Datum		13.04.2000	
B		Handtekening			
A		Contr. S.G.			
Wijziging		Datum		Voorbeeld: 13.04.2000	
		Datum		Vervangen voor: HIROSS	
		Datum		S.S.A.	
		Datum		Vervangen door: Naam elektrisch schema	
		Datum		CO1105EB6	
		Datum		Code	
		Datum		320490	
		Datum		2	
		Datum		TYPE: HIMOD 420A (40KW KOELVERMOGEN)	
		Datum		File: 320490	
		Datum		Blad 9 van 23	
		Datum		Circuit's Indusystemen	
		Datum		Vervolg	
		Datum		10	



a		b		c	
Wijziging	Datum	Datum	Handtekening	Datum	13.04.2000
			Confr. S.G.		
			Voorafkeuring		
HIROSS			SA		
Vervangen voor:		Vervangen door:		Dorsprong:	
Naam elektrisch schema			Code		
C01105EB6			320490		
TYPE:		400 Vac		50 Hz	
HINTOUD 421UA (40KW KOELVERMOGEN)		File:		320490	
Circuits indigestieschema:		Blad		10 van 23	
Vervolg		11			



LAGEDRUK SCHAKELAAR EN THERMISCHE BEVEILIGING COMP. 2

INGANG DIGITAAL MICRO-FACE 1

CONNECTOR 4
MICROFACE 1

INBLAASTEMPORATUUR SENSOR

Wijziging		Datum		Datum		Handtekening		Datum		Handtekening		Datum		Handtekening	
						Conf. E.L.G.									
Verwijzing		Datum		Datum		Voorstelling		Verwijzing voor:		Vervangen door:		Oorsprong:		Naam elektrisch schema	
						C01105EB6-1		HIROSS		S.A.				C01105EB6	
														Code	
														320490	
														TYPE:	
														2	
														HIMOD 42UA (40KW KOELVERMOGEN)	
														400 Vac 50 Hz	
														2 ELEKTRISCH SCHEMA	
														Blad 11 van 23	
														Vervolg	
														12	

1 /18.8

1 /12.1

1

2

3

4

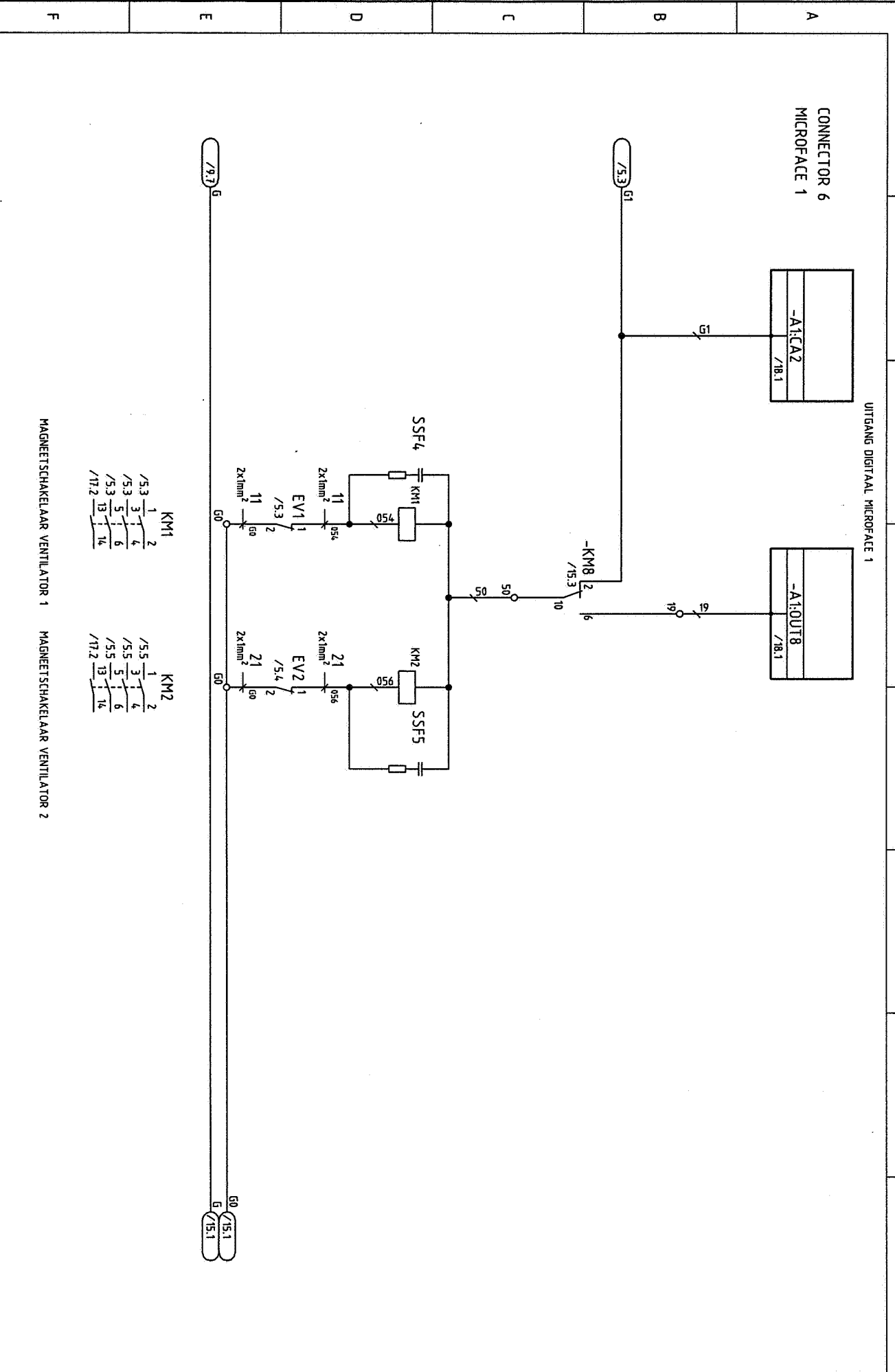
5

6

7

8

UITGANG DIGITAAL MICROFASE 1



- KM1

/5.3	1
3	2
5	4
5	6
13	14
/17.2	
- KM2

/5.5	1
3	2
5	4
5	6
13	14
/17.2	

MAGNETISCHAKELAAR VENTILATOR 1 MAGNETISCHAKELAAR VENTILATOR 2

A		CONNECTOR 6 MICROFACE 1	
B		-A1:CA2 /18.1	
C		-A1:OUT8 /18.1	
D			
E		G0	
F		/5.3 /15.1	

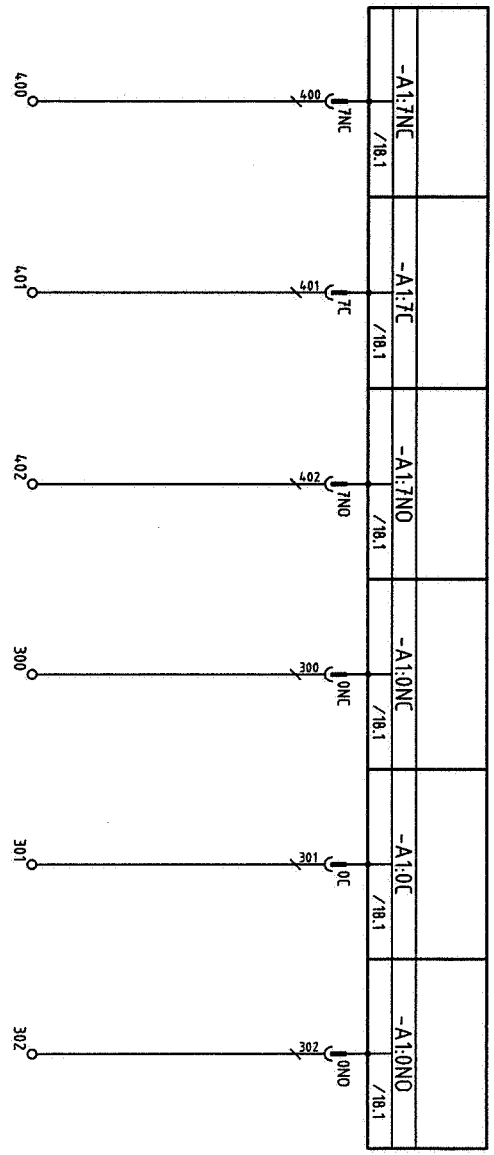
Datum	13.04.2000
Handtekening	
Confr. S.G.	
Voorsteld	EU0204-1

HIROSS	
Vervangen voor:	See
Vervangen door:	
Ontsporing:	

Naam elektrisch schema	C0105EB6
code	3204.90
2	
TYPE:	HIMOD 42UA (40KW KOELVERMOGEN)
File:	3204.90
Blad	13 van 23
Gr-cult's hulpschema	2 ELEKTRISCH SCHEMA
Volg.	14

UITGANG DIGITAAL MICROFACE 1

CONNECTOR 7 MICROFACE 1



400-401 DOORVERBONDEN IS ALARM
BLAD 17-1

300-301 DOORVERBONDEN IS ALARM
BLAD 17-4

ALGEMEEN ALARM

WAARSCHUWINGSALARM

Wijziging		Datum	Voorschrift	Verangen voor:		Verangen door:		Doorsnang:		Naam elektrisch schema		Code	2	400 Vac	50 Hz	2 ELEKTRISCH SCHEMA		Circuit's hulpstroom
1				Handtekening		G.G.		G.G.		C01105EB6		320490				Blad 14 van 23		Vervolg
2				Handtekening		G.G.		G.G.		C01105EB6		320490				Blad 14 van 23		Vervolg
3				Handtekening		G.G.		G.G.		C01105EB6		320490				Blad 14 van 23		Vervolg



C01105EB6

320490

2

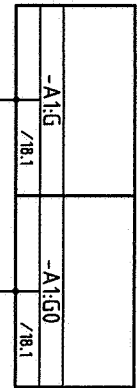
400 Vac

50 Hz

2 ELEKTRISCH SCHEMA

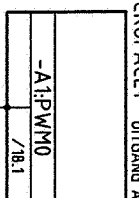
Vervolg

1 2 3 4 5 6 7 8

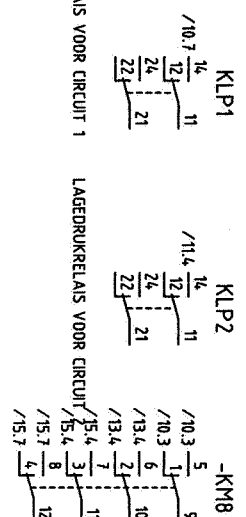
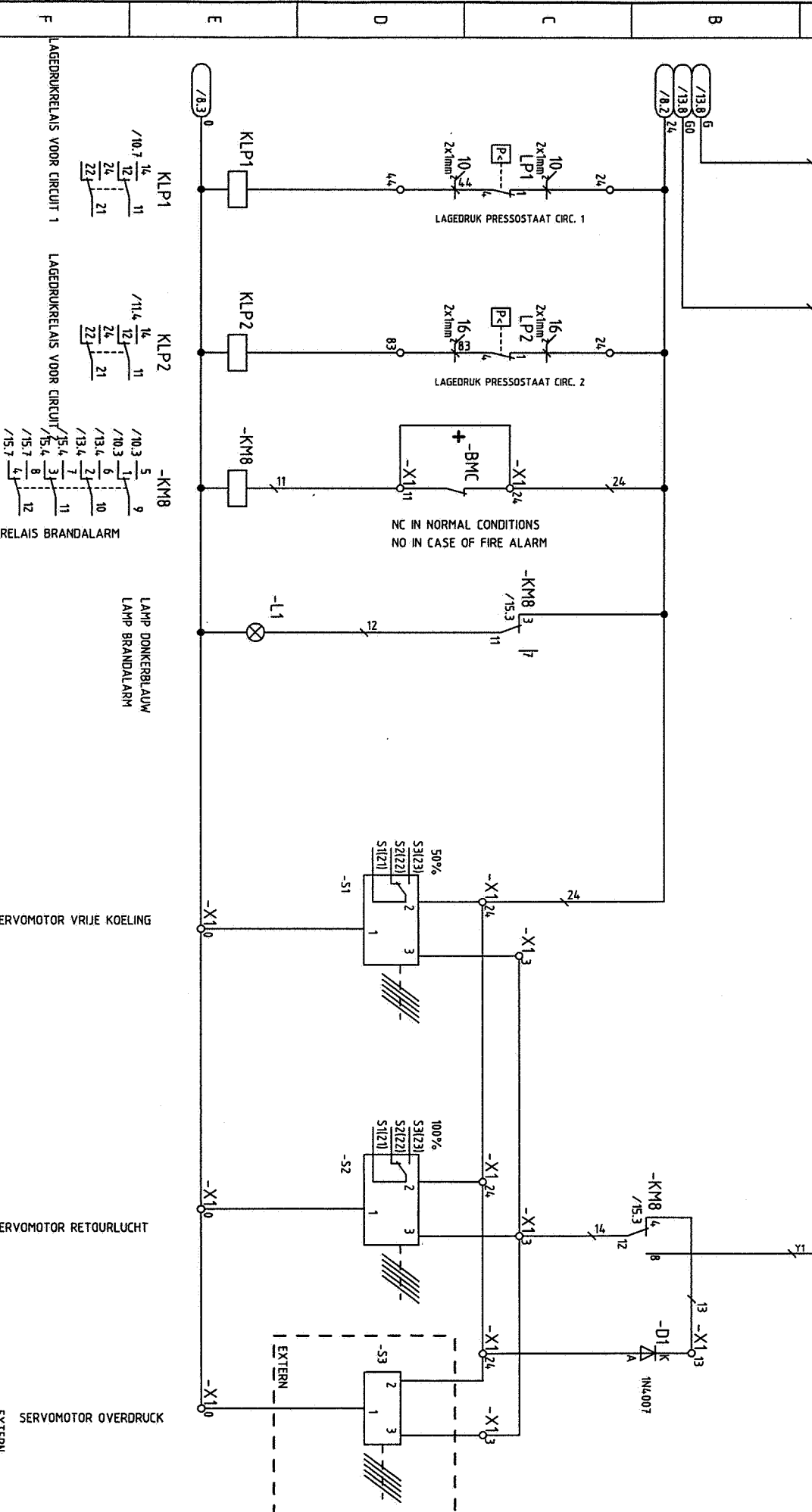


FASTON CONNECTOR 9 MICROFACE 1

+ VERWIJDER DRAADBRUS INDIEN DEZE INGAANG GEBRUIKT WORDT



CONNECTOR 8 MICROFACE1 UITGANG ANALOOG



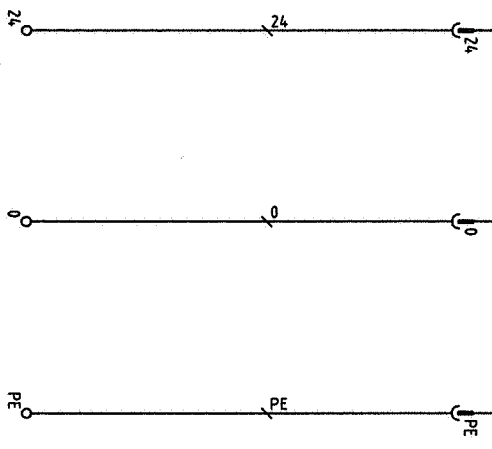
Date: 13/04/2000		Handtekening		Naam elektrisch schema	
Cont. G.G.		HIROSS		C01105EB6	
Vervangen voor: Voorst: EK06204-1		SAA		Code 320490	
Vervangen door:		Oorsprong:		Type: 2	
Date:		Date:		400 Vac 50 Hz	
Date:		Date:		Type: HIWOD 42UA (40kW KOELVERMOGEN)	
Date:		Date:		File: 320490	
Date:		Date:		Blad 15 van 23	
Date:		Date:		Versie: 16	
Date:		Date:		Circuit's indus.stemen:	

1 2 3 4 5 6 7 8

Voeding : MICROFACE 2

-A2:24 /18.5	-A2:0 /18.5	-A2:PE /18.5
-----------------	----------------	-----------------

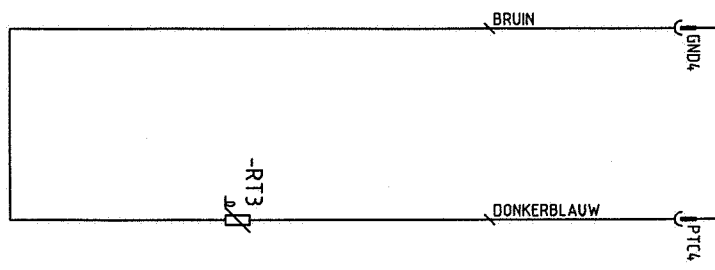
FASTON CONNECTOR 1
MICROFACE 2



INGANG DIGITAAL MICROFACE 2

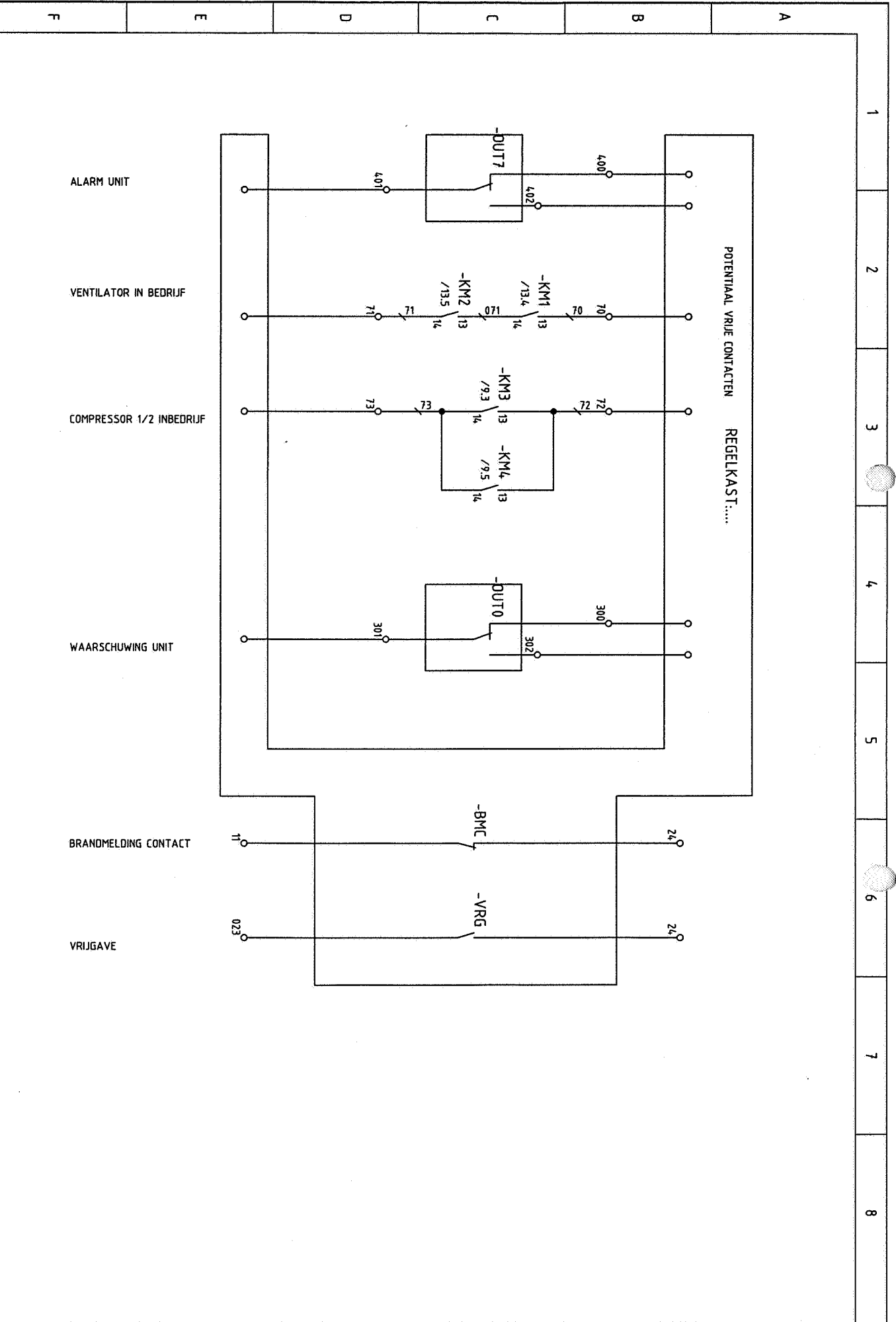
-A2:GND4 /18.5	-A2:PTC4 /18.5
-------------------	-------------------

CONNECTOR 4
MICROFACE 2



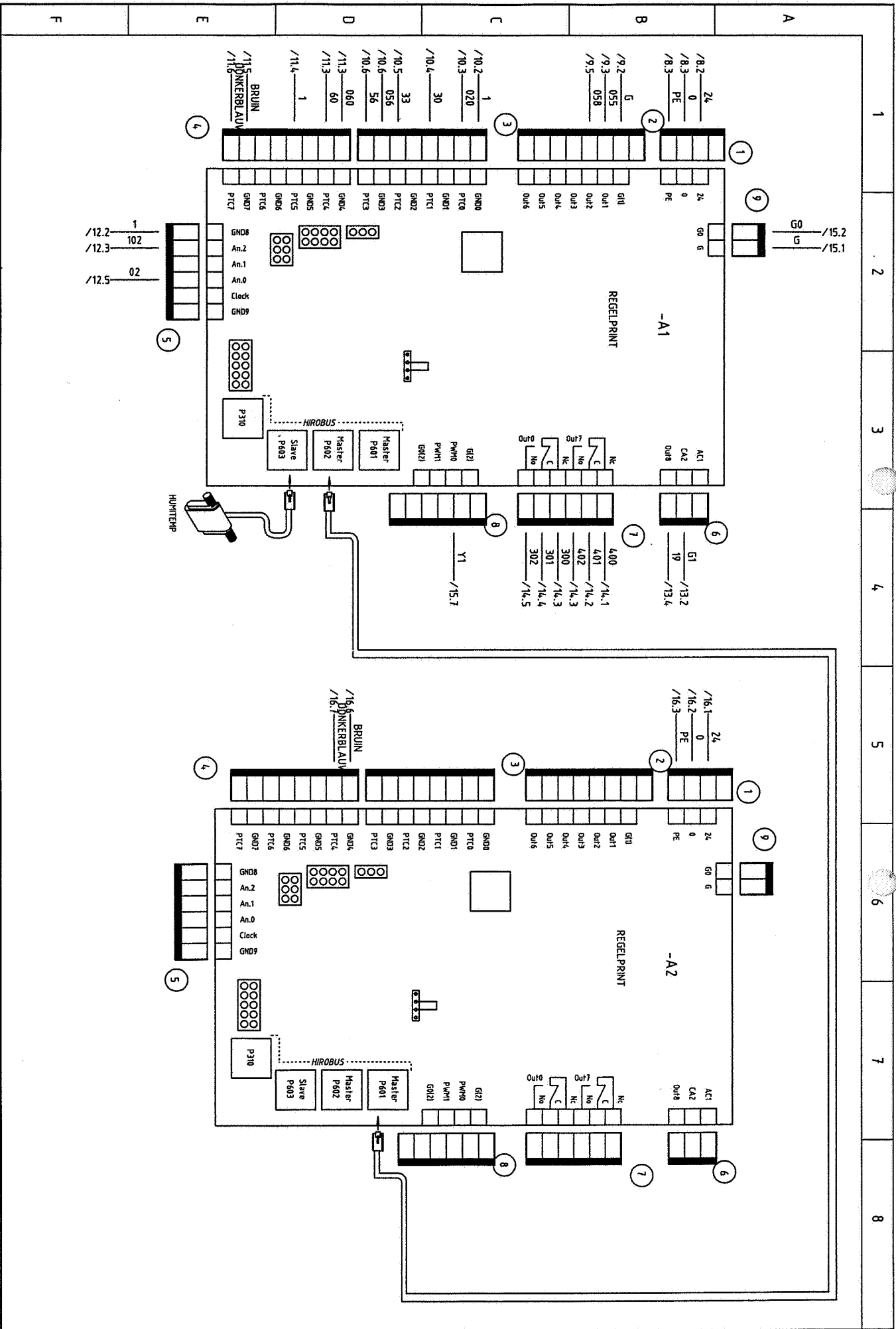
BUITENTEMPÉRATUUR SENSOR

c		Datum		13.04.2008		Naam elektrisch schema		C01105EB6		Code		320490		2		400 Vac 50 Hz		2 ELEKTRISCH SCHEMA	
b		Handtekening				HIIROSS								TYPE:		HilMOD 42UA (40KW KOELVERMOGEN)		2 ELEKTRISCH SCHEMA	
a		Wijziging		Datum		Voorbeeld		Kont. EIG.		Vervangen voor:		HIIROSS		S.A.		Vervangen door:		Dorsprong:	
		Datum		13.04.2008		Kont. EIG.		Vervangen voor:		HIIROSS		S.A.		Vervangen door:		Dorsprong:		Gravil's Industriestroom	
		Datum		13.04.2008		Kont. EIG.		Vervangen voor:		HIIROSS		S.A.		Vervangen door:		Dorsprong:		Blad 16 van 23	
		Datum		13.04.2008		Kont. EIG.		Vervangen voor:		HIIROSS		S.A.		Vervangen door:		Dorsprong:		Vervolg 17	



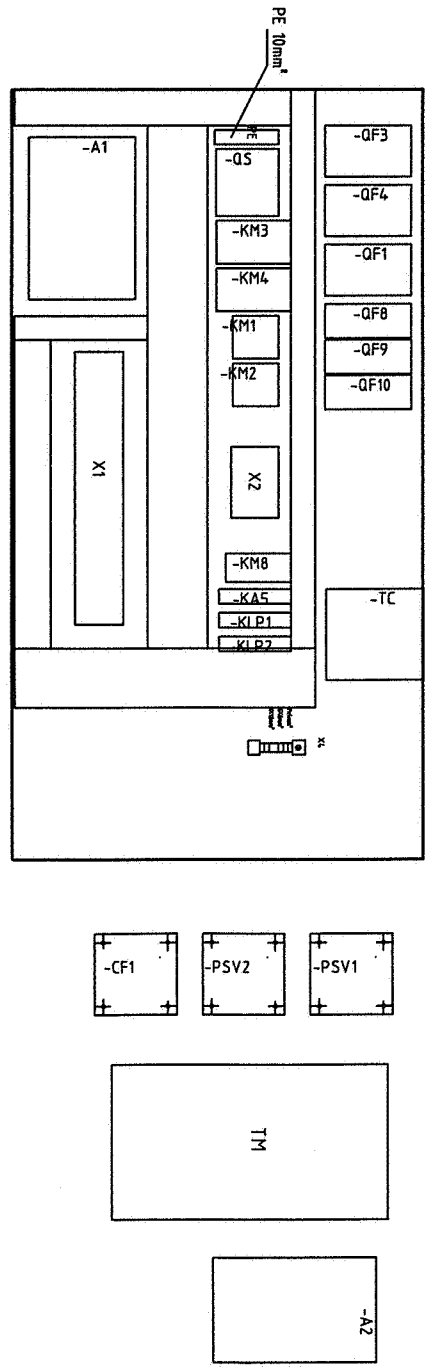
a	Wijziging	Datum	Datum	Datum	13.04.2000	Handtekening	Cont. EUG	Verzorgd voor:	SA	Verzorgd door:	Onsprong:	Code	320490	2	400 Vac	50 Hz	ALARM DOORBELUIDINGEN
b								HIROSS	SA			Naam elektrisch schema	C01105EB6	2			
c																	
d																	
e																	
f																	

1 2 3 4 5 6 7 8



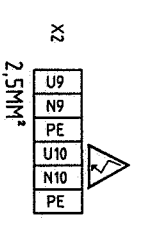
C		Datum		13.04.2000		Naam elektrisch schema		C01105EB6		Code		320490		400 Vac		50 Hz		2 ELEKTRISCH SCHEMA		REBELPRINT	
b		Handtekening		Conf. E.G.		HIROSS		C01105EB6		2		HIMOD 42UA (40kW KOELVERMOEKEN)		File: 320490		Blad		18 van 23		Vervolg	
a		Wijziging		Datum		Voorwerk		EIN0202-1		Vervangen voor:		Vervangen door:		Dooropvang:							

Kastindeling



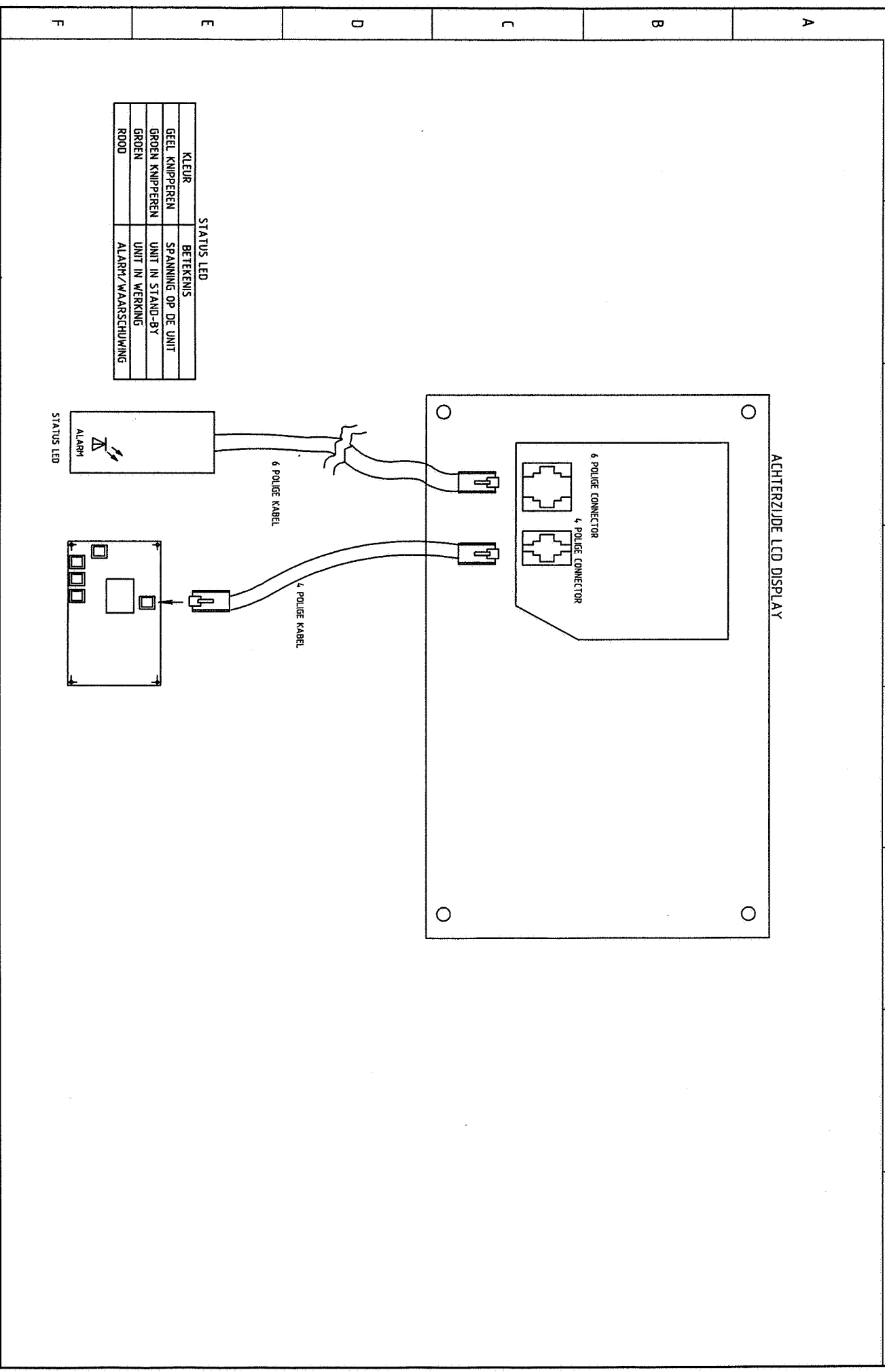
Aansluitblok:

FU1	
21	56
21	021
1	021
22	60
22	022
1	022
24	13
020	025
023	24
023	1
031	1
30	1
33	1
055	1
57	02
058	102
59	G
400	G
401	G
402	G0
19	G0
50	G0
24	24
24	24
302	24
70	300
71	301
73	72
44	83
24	11
24	3
24	3
24	3
0	3
0	
0	



KLEMMENSTROOK AARDE
MERLIN GERIN

Wijziging		Datum	Datum	Datum	13.04.2000
Handtekening		Handtekening	Handtekening	Handtekening	
Voorstelnummer		Confr.	GID		
Wijziging		Datum	Datum	Datum	
Vervangen voor:		HIROSS s.a.			
Vervangen door:		Naam elektrisch schema C01105EB6			
Code		320490			
Type		2			
Type		HIPOD 42UA (40kW KOELVERMOGEN)			
File		320490			
Blad		3 Kastindeling			
Vervolg		Blad 19 van 23			
Vervolg		20			



KLEUR	BETEKENIS
GEEL KNIPPEN	SPANNING OP DE UNIT
GROEN KNIPPEN	UNIT IN STAND-BY
GROEN	UNIT IN WERKING
ROOD	ALARME/WAARSCHUWING

Wijziging		Datum		Datum		Handtekening		Date		Date		Handtekening		Date		Handtekening		Date	
M		13.04.2000		13.04.2000		Handtekening		Date		Date		Handtekening		Date		Handtekening		Date	
A						Contr. S.G.													
F																			

HIROSS

Naam elektrisch schema
C01105EB6

Code
320490

TYPE: **2**
HIMOD 42VA (40KVA KOELVERMOGEN)

400 Vac 50 Hz
3 Kastindeling
Blad 20 van 23
Vervolg

1	2	3	4	5	6	7	8	
AANTAL	ARTIKELCODE	OMSCHRIJVING	TECHNISCHE GEGEVENS	Catalogusnr.	IDENTIFICATIE	REF.	FABRIKANT	Code
2		BRANDHELDING CONTACT			-BMC	/7.5		
		VRUJAVE			-VRG	/7.5		
1	BA9S242	LAMP BRANDALARM	BA9S242	BA9S242	-L1	/15.4	CEE	000000
2	G60-H1076-400	LAGEDRUK PRESSOSTAAT CIRC. 1	G60-H1076-400 2-2,88bar		-LP1	/15.1	RANCO	354,168
		LAGEDRUK PRESSOSTAAT CIRC. 2	G60-H1076-400 2-2,88bar		-LP2	/15.2	RANCO	354,168
2	G63-P5055.400	HOGEDRUK PRESSOSTAAT 1	G63-P5055.400 17.5-24.8bar		-HP1	/9.3	RANCO	354,164
		HOGEDRUK PRESSOSTAAT 2	G63-P5055.400 17.5-24.8bar		-HP2	/9.5	RANCO	354,164
2	H517.01	MAGNEETSCHAKELAAR COMPRESSOR 1	INC	H517.01	-KM3	/9.3	AGE	255627
		MAGNEETSCHAKELAAR COMPRESSOR 2	INC	H517.01	-KM4	/9.5	AGE	255627
1	MKPC44/2	CONDENSATOR	MKPC44/2	MKPC44/2	-C1	/7.2	ARCTRONICS	254324
4	MKT1-43	ANTISTORINGSFILTER	MKT1-43	MKT1-43	-SSF1	/9.3	ARCTRONIC	254656
		ANTISTORINGSFILTER	MKT1-43	MKT1-43	-SSF2	/9.4	ARCTRONIC	254656
		ANTISTORINGSFILTER	MKT1-43	MKT1-43	-SSF4	/13.3	ARCTRONIC	254656
		ANTISTORINGSFILTER	MKT1-43	MKT1-43	-SSF5	/13.5	ARCTRONIC	254656
3	NM24-SR	SERVOMOTOR VRIJE KOELING	NM24-SR	NM24-SR	-S1	/15.5	BELIMO	278214
		SERVOMOTOR RETOURLUCHT	NM24-SR	NM24-SR	-S2	/15.7	BELIMO	278214
		SERVOMOTOR OVERDRUK	NM24-SR	NM24-SR	-S3	/15.8	BELIMO	278214
1	P9ARTBS	LAMP BRANDALARM	P9ARTBS	P9ARTBS	-L1	/15.4	CEE	000000
1	P9MLLD	LAMP BRANDALARM	24V,Blue	P9MLLD	-L1	/15.4	CEE	256987
1	PPPDVVO	LAMP BRANDALARM	PPPDVVO	PPPDVVO	-L1	/15.4	CEE	256987
3	P33AB-9204	ALARM VERONTR. FILTERS	P33AB-9204 0,8-6mBar		-CF1	/10.5	JOHNSON	354,102
		DP VENTILATOR 1	P33AB-9204 0,8-6mBar		-PSV1	/12.4	JOHNSON	354,102
		DP VENTILATOR 2	P33AB-9204 0,8-6mBar		-PSV2	/12.5	JOHNSON	354,102
2	RLA 11-0560-4D/S	VENTILATOR 1	RLA 11-0560-4D/S		-EV1	/5.3	GEBHAROT	381730
		VENTILATOR 2	RLA 11-0560-4D/S		-EV2	/5.4	GEBHAROT	381730
1	SF520263	ZEKERING HULPSYSTEMEN 24V	6.3A F	SF520263	-FU1	/7.4	OMEGA	254,773
2	SH/HH	AUTOM. SCHAKELAAR COMPR. 1	INA+INC	831-305-443	-OF3	/5.5	AGE	256089
		AUTOM. SCHAKELAAR COMPR. 2	INA+INC	831-305-443	-OF4	/5.7	AGE	256089
1	TK60 4P	HOOFDSCHAKELAAR	80A 4, POLI	19174SH	-OS	/5.1	TECHNOELECTRIC	25504,3
1	ZOCCOLO X 55.34	RELAIS BRANDALARM	94.44.1	94.44.1	-KM8	/15.3	FINDER	000000
2	ZR49-72	WIEERSTAND CARTER 1			-EH3	/5.6	COPELAND	328235
		WIEERSTAND CARTER 2			-EH4	/5.8	COPELAND	328235
2	ZR72-KC-TFD	COMPRESSOR 1	ZR72-KC-TFD		-CMP1	/5.5	COPELAND	14,7201
		COMPRESSOR 2	ZR72-KC-TFD		-CMP2	/5.7	COPELAND	14,7201

Handtekening:		Datum: 13.06.2008	
Confr. G.G.		Voorzich: EN60204-1	
Verzorgen voor:		Verzorgen door:	
Oorsprong:		Naam elektrisch schema	
HIIROSS		C01105EB6	
Code		320490	
TYPE:		2	
HIMOD 420A (LOKW KOELVERHOEEN)		400 Vac	
File: 320490		50 Hz	
Blad 21 van 23		ONDERBELEIJST	
Vervolg 22		ONDERBELEIJST	

	1	2	3	4	5	6	7	8	
	AANTAL	ARTIKELCODE	OMSCHRIJVING	TECHNISCHE GEGEVENS	Catalogusnr.	IDENTIFICATIE	REF.	FABRIKANT	Code
A	2	0,5K	WEERSTAND	0,5K 1%	0,5K 1%	-R3	/10,6	RS	255210
			WEERSTAND	0,5K 1%	0,5K 1%	-R6	/11,3	RS	255210
	1	1K4,007	DIODE	1K4,007	1K4,007	-D1	/15,8		000000
B	3	4,0,52 8 024 50	RELAIS ON/OFF AFSTAND	4,0,52 24VAc	4,0,52 8 024 50	-KA5	/7,5	FINDER	256170
			LAGEDRUKRELAIS VOOR CIRCUIT 1	4,0,52 24VAc	4,0,52 8 024 50	-KLP1	/15,1	FINDER	256170
			LAGEDRUKRELAIS VOOR CIRCUIT 2	4,0,52 24VAc	4,0,52 8 024 50	-KLP2	/15,2	FINDER	256170
	1	51A1,0K	TRANSFORMATOR	6,7KVA	51A1,0K	-1T1	/5,4	MARINI	256299
	1	51T1,2VM	TRANSFORMATOR	160VA	51T1,2VM	-1T	/7,3	MARINI	255769
	1	55,34 24VAc	RELAIS BRANDALARM	55,34 24VAc	55,34 24VAc	-KH8	/15,3	FINDER	255557
C	1	95,85.1	RELAIS ON/OFF AFSTAND	95,85.1	95,85.1	-KA5	/7,5	FINDER	000000
	3	95,85.1	LAGEDRUKRELAIS VOOR CIRCUIT 1	95,85.1	95,85.1	-KLP1	/15,1	FINDER	000000
			LAGEDRUKRELAIS VOOR CIRCUIT 2	95,85.1	95,85.1	-KLP2	/15,2	FINDER	000000
	1	115 131,06+6,3F	ZEKERING HULPSYSTEMEN 24V	14,8/SF GRIGIO	115 131,06	-FU1	/7,4	ENTRELEC	255716
D	1	115 185,05+0,0	DIODE	115 185,05+0,0	115 185,05	-D1	/15,8	ENTRELEC	255262
	2	14,9-694 1K	WEERSTAND	14,9-694 K	14,9-694	-R2	/10,6	RS	255211
			WEERSTAND	14,9-694 K	14,9-694	-R5	/11,3	RS	255211
	2	14,9-723 1,8K	WEERSTAND	14,9-723	14,9-723	-R1	/10,6	RS	255215
E			WEERSTAND	14,9-723	14,9-723	-R4	/11,3	RS	255215
	3	831-820-676	AUTOM. UITSCHAKELAAR TRANSFORMATOR	6A 6KA	831-820-676	-OF8	/7,1	AE6	255048
			AUTOM. UITSCHAKELAAR CONDENSOR 1	6A 6KA	831-820-676	-OF9	/6,2	AE6	255048
			AUTOM. UITSCHAKELAAR CONDENSOR 2	6A 6KA	831-820-676	-OF10	/6,3	AE6	255048
F	2	831-830-490+AUS	AUTOM. SCHAKELAAR COMPR. 1	16A 6KA	831-830-490+AUS	-OF3	/5,5	AE6	256149
			AUTOM. SCHAKELAAR COMPR. 2	16A 6KA	831-830-490+AUS	-OF4	/5,7	AE6	256149
	1	831-830-678	AUTOM. UITSCHAKELAAR TM	10A 6KA	831-830-678	-OF1	/5,4	AE6	255073
	2	910-302-663-55+INC	MAGNEETSCHAKELAAR COMPRESSOR 1	24V AC, INC+INA	910-302-663-55+INC	-KM3	/9,3	AE6	256041
G			MAGNEETSCHAKELAAR COMPRESSOR 2	24V AC, INC+INA	910-302-663-55+INC	-KM4	/9,5	AE6	256041
	2	910-303-001-85	MAGNEETSCHAKELAAR VENTILATOR 1	24V AC, INA	910-303-001-85	-KM1	/13,4	AE6	256026
			MAGNEETSCHAKELAAR VENTILATOR 2	24V AC, INA	910-303-001-85	-KM2	/13,5	AE6	256026
	1	19501	HOOFDSCHAKELAAR	19501	19501	-OS	/5,1	TECHNOELECTRIC	256994
H	1	19535-100	HOOFDSCHAKELAAR	19535-100	19535-100	-OS	/5,1	TECHNOELECTRIC	255494
	2	18314,0	ELEKTROMAGNETISCHE KOUDEMIDDELEKLEP CIRC. 1	ETV 1078/55 5/8" 0,16mm	ETV 1078/55	-YV3	/9,2	CASTEL	18314,0
			ELEKTROMAGNETISCHE KOUDEMIDDELEKLEP CIRC. 2	ETV 1078/55 5/8" 0,16mm	ETV 1078/55	-YV4	/9,4	CASTEL	18314,0
I	9	255809	CONNECTOR/FASTON	255809	255809	-XCON1	/18,1	ZETRONIC	255809
			CONNECTOR/FASTON	255809	255809	-XCON2	/18,1	ZETRONIC	255809

Handtekening	Datum	30.06.2008
Cont'r.	Handtekening	
Voorsicht	Cont'r.	
ENIGZAK-1	Cont'r.	
Verzorging	Datum	
	Handtekening	
	Cont'r.	
	Voorsicht	
	ENIGZAK-1	
Verzorging	Datum	
	Handtekening	
	Cont'r.	
	Voorsicht	
	ENIGZAK-1	

Verzorging voor: **HIROSS** s.a. Verzorging door: **CO1105EB6**

Naam elektrisch schema: **CO1105EB6**

Code: **320490**

2

TYPE: **HIMOD 42VA (40kVA KOELVERMOEKEN)**

400 Vac

50 Hz

File: **320490**

4 ONDERDELENLIJST

Blad 22 van 23

ONDERDELENLIJST

Nervolg 23

	1	2	3	4	5	6	7	8		
	AANTAL	ARTIKELCODE	OMSCHRIJVING	TECHNISCHE GEGEVENS	Catalogusnr.	IDENTIFICATIE	REF.	FABRIKANT	Code	
A			CONNECTOR/FASTON	255809	255809	-XCON3	/18.1	ZETRONIC	255809	
			CONNECTOR/FASTON	255809	255809	-XCON4	/18.1	ZETRONIC	255809	
			CONNECTOR/FASTON	255809	255809	-XCON5	/18.2	ZETRONIC	255809	
			CONNECTOR/FASTON	255809	255809	-XCON6	/18.4	ZETRONIC	255809	
			CONNECTOR/FASTON	255809	255809	-XCON7	/18.4	ZETRONIC	255809	
			CONNECTOR/FASTON	255809	255809	-XCON8	/18.4	ZETRONIC	255809	
			CONNECTOR/FASTON	255809	255809	-XCON9	/18.2	ZETRONIC	255809	
			INBLAASTEMPÉRATUUR SENSOR	Sonda PTC 2K 5M	KTY2000OHM	-RT1	/11.6	SGE	275211	
		2	275297	REGELPRINT	275297		-A1	/18.1	HIROSS	275297
				REGELPRINT	275297		-A2	/18.5	HIROSS	275297
B	1	275745	BUITENTEMPÉRATUUR SENSOR	PTC2000 OHM IP55		-RT3	/16.7	ELWELL	275745	
C										
D										
E										
F										

a	Misgeving	Datum	Datum	Datum	1306.2000	Handtekening	HIROSS	Naam elektrisch schema	Code	2	400 Vac	50 Hz	4	ONDERBELENLIJST
b								C01105EB6	320490	2				ONDERBELENLIJST
c														ONDERBELENLIJST
d														ONDERBELENLIJST
e														ONDERBELENLIJST
f														ONDERBELENLIJST