

Documentatielijst

Documenttype	Blad	Omschrijving	Rev.
A	0	Documentatielijst	
0	Documentatielijst	2 LUCHTSTROODSCHEMA HIMOD 32UA	
0	Documentatielijst	3 KOELKRING HIMOD 32UA	
1	ELEKTRISCHE SPECIFICATIES	4 ELEKTRISCHE SPECIFICATIES	
2	ELEKTRISCH SCHEMA	5 VOEDING	
2	ELEKTRISCH SCHEMA	6 VOEDING	
2	ELEKTRISCH SCHEMA	7 VOEDING HULPSYSTEMEN	
2	ELEKTRISCH SCHEMA	8 Circuit's hulpsystemen:	
2	ELEKTRISCH SCHEMA	9 Circuit's hulpsystemen:	
2	ELEKTRISCH SCHEMA	10 Circuit's hulpsystemen:	
2	ELEKTRISCH SCHEMA	11 Circuit's hulpsystemen:	
2	ELEKTRISCH SCHEMA	12 Circuit's hulpsystemen:	
2	ELEKTRISCH SCHEMA	13 Circuit's hulpsystemen:	
2	ELEKTRISCH SCHEMA	14 Circuit's hulpsystemen:	
2	ELEKTRISCH SCHEMA	15 Circuit's hulpsystemen:	
2	ELEKTRISCH SCHEMA	16 Circuit's hulpsystemen:	
2	ELEKTRISCH SCHEMA	17 ALARM DOORPELDINGEN	
2	ELEKTRISCH SCHEMA	18 REDELPRIJNT	
3	Kastinbedeling	19 Kastinbedeling	
3	Kastinbedeling	20 ACHTERZIJDE LED DISPLAY	
4	ONDERDELENLIJST	21 ONDERDELENLIJST	
4	ONDERDELENLIJST	22 ONDERDELENLIJST	
4	ONDERDELENLIJST	23 ONDERDELENLIJST	

Code draadkleuren	
ZWART	Vermogen
ROOD	Hulpsystemen 24 VAC
DONKERBLAUW	Hulpsystemen 24 VDC
GEEL/GROEN	Aarding

Code REFERENTIE: /3.6

Blad ← → Kolom

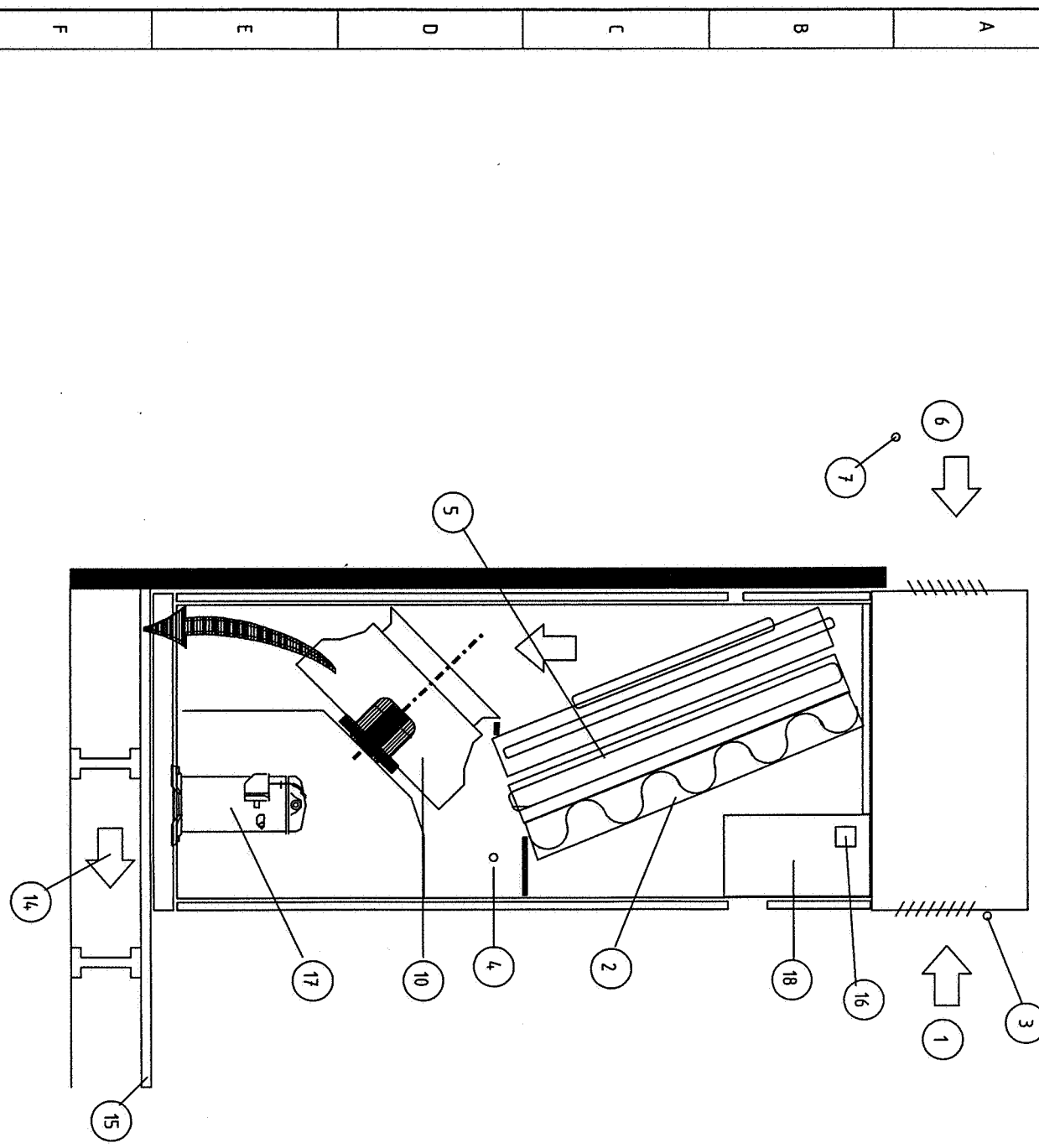
- OPTIE 0: VENTILATOR KOELER
- OPTIE 1 VENTILATOR KOELER (RECIRCULATIE MET VERSE LUCHT)
- OPTIE 2 VENTILATOR KOELER MET VRIJE KOELING
- OPTIE 3 VENTILATOR KOELER MET VRIJE KOELING EN AFZUIGVENTILATOR

Klant: KPN TELECOM B.V.
 TYPE: HIMOD 32UA (30KW KOELVERMOGEN)
 OPTIE: 2
 ELECTRISCHE VOEDING : 3 400 V+PE 50HZ
 LEVERANCIER: LENNOX BENELUX B.V.
 wafergoorweg 87 postbus 1028
 3867MA NIJKERK 3860BA NIJKERK
 TEL:033-2471 800 FAX 033-2459220

Datum: 1304-2000		Handtekening T.A. Contr. G.G. Ekl60204-1		Naam elektrisch schema: C01105EB4		Code: 320487		TYPE: HIMOD 32UA (30KW KOELVERMOGEN)		400 Vac 50 Hz		0 Documentatielijst	
Wijziging Datum		Datum Voorzchr.		Vervangen voor:		Dor-sprong:		Vervangen door:		Blad 1 van 23		Vervolg 2	



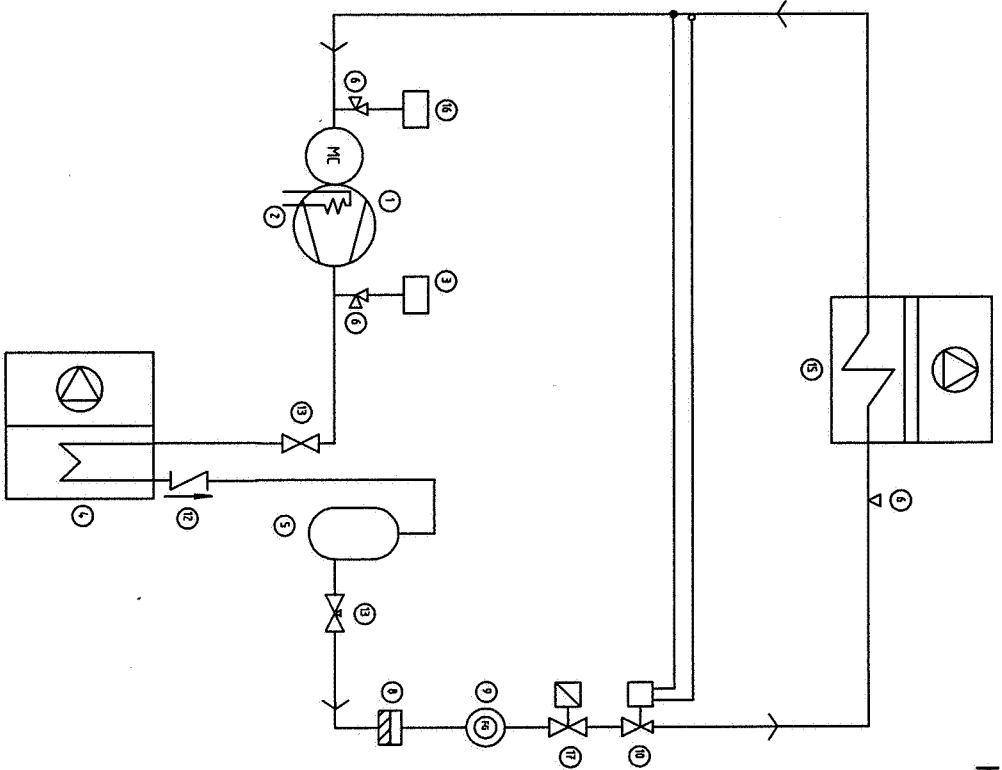
LUCHTSTROOMSCHEMA HIMOD 32UA



- VERKLARING
- 1 : RETOURLUCHT
 - 2 : FILTER
 - 3 : RUIMTETEMPERATUURSENSOR (HUMITEMP)
 - 4 : INBLAASTEMPORATUURSENSOR
 - 5 : WARMTEWISSELAAR
 - 6 : BUITENLUCHT - VRIJE KOELING
 - 7 : BUITENTEMPORATUURSENSOR
 - 10 : VENTILATOR
 - 14 : UITBLAAS-LUCHT
 - 15 : VERHOOGDE VLOER MET LUCHTROOSTERS
 - 16 : D P VENTILATOR 1 EN 2
 - 17 : COMPRESSOR
 - 18 : E-PANEEL

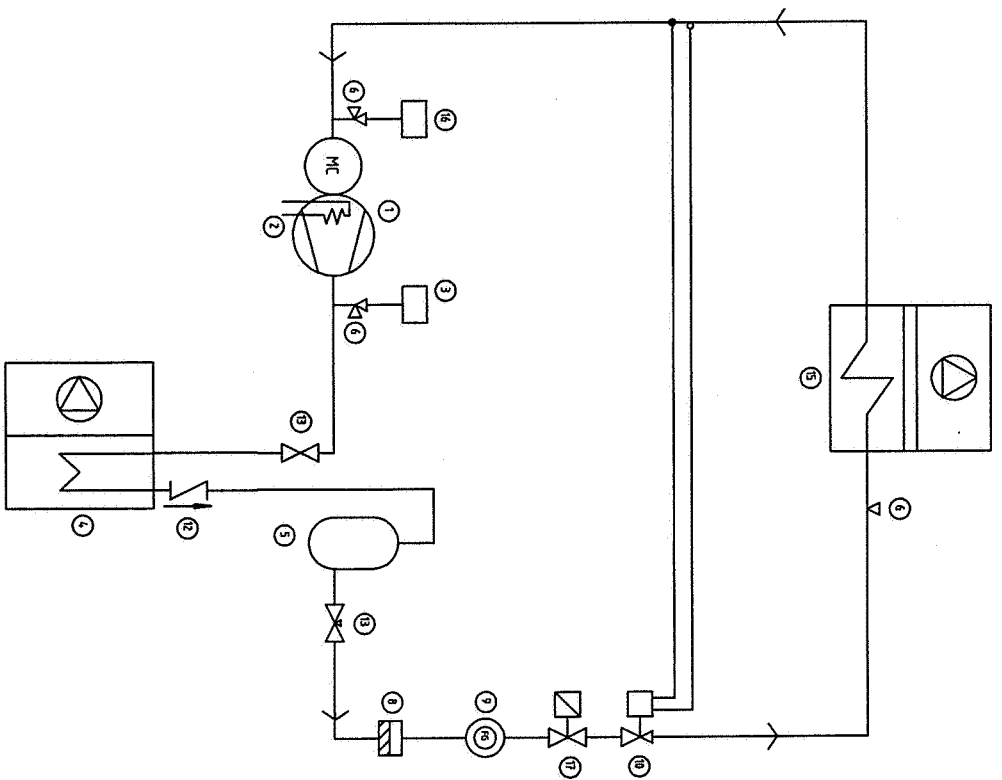
a		b		c	
Wijziging	Datum	Handtekening	Datum	Handtekening	Datum
			13.04.2000		
d		e		f	
Wijziging	Datum	Handtekening	Datum	Handtekening	Datum
			13.04.2000		
g		h		i	
Wijziging	Datum	Handtekening	Datum	Handtekening	Datum
			13.04.2000		
j		k		l	
Wijziging	Datum	Handtekening	Datum	Handtekening	Datum
			13.04.2000		
m		n		o	
Wijziging	Datum	Handtekening	Datum	Handtekening	Datum
			13.04.2000		
p		q		r	
Wijziging	Datum	Handtekening	Datum	Handtekening	Datum
			13.04.2000		
s		t		u	
Wijziging	Datum	Handtekening	Datum	Handtekening	Datum
			13.04.2000		
v		w		x	
Wijziging	Datum	Handtekening	Datum	Handtekening	Datum
			13.04.2000		
y		z		aa	
Wijziging	Datum	Handtekening	Datum	Handtekening	Datum
			13.04.2000		
ab		ac		ad	
Wijziging	Datum	Handtekening	Datum	Handtekening	Datum
			13.04.2000		
ae		af		ag	
Wijziging	Datum	Handtekening	Datum	Handtekening	Datum
			13.04.2000		
ah		ai		aj	
Wijziging	Datum	Handtekening	Datum	Handtekening	Datum
			13.04.2000		
ak		al		am	
Wijziging	Datum	Handtekening	Datum	Handtekening	Datum
			13.04.2000		
an		ao		ap	
Wijziging	Datum	Handtekening	Datum	Handtekening	Datum
			13.04.2000		
aq		ar		as	
Wijziging	Datum	Handtekening	Datum	Handtekening	Datum
			13.04.2000		
at		au		av	
Wijziging	Datum	Handtekening	Datum	Handtekening	Datum
			13.04.2000		
aw		ax		ay	
Wijziging	Datum	Handtekening	Datum	Handtekening	Datum
			13.04.2000		
az		ba		bb	
Wijziging	Datum	Handtekening	Datum	Handtekening	Datum
			13.04.2000		
bc		bd		be	
Wijziging	Datum	Handtekening	Datum	Handtekening	Datum
			13.04.2000		
bf		bg		bh	
Wijziging	Datum	Handtekening	Datum	Handtekening	Datum
			13.04.2000		
bi		bj		bk	
Wijziging	Datum	Handtekening	Datum	Handtekening	Datum
			13.04.2000		
bl		bm		bn	
Wijziging	Datum	Handtekening	Datum	Handtekening	Datum
			13.04.2000		
bo		bp		bq	
Wijziging	Datum	Handtekening	Datum	Handtekening	Datum
			13.04.2000		
br		bs		bt	
Wijziging	Datum	Handtekening	Datum	Handtekening	Datum
			13.04.2000		
bu		bv		bw	
Wijziging	Datum	Handtekening	Datum	Handtekening	Datum
			13.04.2000		
bx		by		bz	
Wijziging	Datum	Handtekening	Datum	Handtekening	Datum
			13.04.2000		
ca		cb		cc	
Wijziging	Datum	Handtekening	Datum	Handtekening	Datum
			13.04.2000		
cd		ce		cd	
Wijziging	Datum	Handtekening	Datum	Handtekening	Datum
			13.04.2000		
cf		cg		ch	
Wijziging	Datum	Handtekening	Datum	Handtekening	Datum
			13.04.2000		
ci		cj		ck	
Wijziging	Datum	Handtekening	Datum	Handtekening	Datum
			13.04.2000		
cl		cm		cn	
Wijziging	Datum	Handtekening	Datum	Handtekening	Datum
			13.04.2000		
co		cp		cq	
Wijziging	Datum	Handtekening	Datum	Handtekening	Datum
			13.04.2000		
cr		cs		ct	
Wijziging	Datum	Handtekening	Datum	Handtekening	Datum
			13.04.2000		
cu		cv		cw	
Wijziging	Datum	Handtekening	Datum	Handtekening	Datum
			13.04.2000		
cx		cy		cz	
Wijziging	Datum	Handtekening	Datum	Handtekening	Datum
			13.04.2000		
da		db		dc	
Wijziging	Datum	Handtekening	Datum	Handtekening	Datum
			13.04.2000		
dd		de		df	
Wijziging	Datum	Handtekening	Datum	Handtekening	Datum
			13.04.2000		
dg		dh		di	
Wijziging	Datum	Handtekening	Datum	Handtekening	Datum
			13.04.2000		
dj		dk		dl	
Wijziging	Datum	Handtekening	Datum	Handtekening	Datum
			13.04.2000		
dm		dn		do	
Wijziging	Datum	Handtekening	Datum	Handtekening	Datum
			13.04.2000		
dp		dq		dr	
Wijziging	Datum	Handtekening	Datum	Handtekening	Datum
			13.04.2000		
ds		dt		du	
Wijziging	Datum	Handtekening	Datum	Handtekening	Datum
			13.04.2000		
dv		dw		dx	
Wijziging	Datum	Handtekening	Datum	Handtekening	Datum
			13.04.2000		
dy		dz		ea	
Wijziging	Datum	Handtekening	Datum	Handtekening	Datum
			13.04.2000		
eb		ec		ed	
Wijziging	Datum	Handtekening	Datum	Handtekening	Datum
			13.04.2000		
ee		ef		eg	
Wijziging	Datum	Handtekening	Datum	Handtekening	Datum
			13.04.2000		
eh		ei		ej	
Wijziging	Datum	Handtekening	Datum	Handtekening	Datum
			13.04.2000		
ek		el		em	
Wijziging	Datum	Handtekening	Datum	Handtekening	Datum
			13.04.2000		
en		eo		ep	
Wijziging	Datum	Handtekening	Datum	Handtekening	Datum
			13.04.2000		
eq		er		es	
Wijziging	Datum	Handtekening	Datum	Handtekening	Datum
			13.04.2000		
et		eu		ev	
Wijziging	Datum	Handtekening	Datum	Handtekening	Datum
			13.04.2000		
ew		ex		ey	
Wijziging	Datum	Handtekening	Datum	Handtekening	Datum
			13.04.2000		
ez		fa		fb	
Wijziging	Datum	Handtekening	Datum	Handtekening	Datum
			13.04.2000		
fc		fd		fe	
Wijziging	Datum	Handtekening	Datum	Handtekening	Datum
			13.04.2000		
ff		fg		fh	
Wijziging	Datum	Handtekening	Datum	Handtekening	Datum
			13.04.2000		
fi		fj		fk	
Wijziging	Datum	Handtekening	Datum	Handtekening	Datum
			13.04.2000		
fl		fm		fn	
Wijziging	Datum	Handtekening	Datum	Handtekening	Datum
			13.04.2000		
fo		fp		fq	
Wijziging	Datum	Handtekening	Datum	Handtekening	Datum
			13.04.2000		
fr		fs		ft	
Wijziging	Datum	Handtekening	Datum	Handtekening	Datum
			13.04.2000		
fu		fv		fw	
Wijziging	Datum	Handtekening	Datum	Handtekening	Datum
			13.04.2000		
fx		fy		fz	
Wijziging	Datum	Handtekening	Datum	Handtekening	Datum
			13.04.2000		
ga		gb		gc	
Wijziging	Datum	Handtekening	Datum	Handtekening	Datum
			13.04.2000		
gd		ge		gf	
Wijziging	Datum	Handtekening	Datum	Handtekening	Datum
			13.04.2000		
gg		gh		gi	
Wijziging	Datum	Handtekening	Datum	Handtekening	Datum
			13.04.2000		
gj		gk		gl	
Wijziging	Datum	Handtekening	Datum	Handtekening	Datum
			13.04.2000		
gm		gn		go	
Wijziging	Datum	Handtekening	Datum	Handtekening	Datum
			13.04.2000		
gp		gq		gr	
Wijziging	Datum	Handtekening	Datum	Handtekening	Datum
			13.04.2000		
gs		gt		gu	
Wijziging	Datum	Handtekening	Datum	Handtekening	Datum
			13.04.2000		
gv		gx		gy	
Wijziging	Datum	Handtekening	Datum	Handtekening	Datum
			13.04.2000		
gz		ha		hb	
Wijziging	Datum	Handtekening	Datum	Handtekening	Datum
			13.04.2000		
hc		hd		he	
Wijziging	Datum	Handtekening	Datum	Handtekening	Datum
			13.04.2000		
hf		hg		hh	
Wijziging	Datum	Handtekening	Datum	Handtekening	Datum
			13.04.2000		
hi		hj		hk	
Wijziging	Datum	Handtekening	Datum	Handtekening	Datum
			13.04.2000		
hl		hm		hn	
Wijziging	Datum	Handtekening	Datum	Handtekening	Datum
			13.04.2000		
ho		hp		hq	
Wijziging	Datum	Handtekening	Datum	Handtekening	Datum
			13.04.2000		
hr		hs		ht	
Wijziging	Datum	Handtekening	Datum	Handtekening	Datum
			13.04.2000		
hu		hv		hw	
Wijziging	Datum	Handtekening	Datum	Handtekening	Datum
			13.04.2000		
hx		hy		hz	
Wijziging	Datum	Handtekening	Datum	Handtekening	Datum
			13.04.2000		
ia		ib		ic	
Wijziging	Datum	Handtekening	Datum	Handtekening	Datum
			13.04.2000		
id		ie		if	
Wijziging	Datum	Handtekening	Datum	Handtekening	Datum
			13.04.2000		
ig		ih		ii	
Wijziging	Datum	Handtekening	Datum	Handtekening	Datum
			13.04.2000		
ij		ik		il	
Wijziging	Datum	Handtekening	Datum	Handtekening	Datum
			13.04.2000		
im		in		io	
Wijziging	Datum	Handtekening	Datum	Handtekening	Datum
			13.04.2000		
ip		iq		ir	
Wijziging					

KOELKRING HIMOD 32UA



VERKLARING

- 1 : COMPRESSOR
- 2 : KRUKKAST VERWARMING
- 3 : HOGEDRUK PRESSOSTAAT
- 4 : LUCHTGEKOELDE CONDENSOR
- 5 : VLOEISTOF RESERVOIR
- 6 : VENTIEL
- 8 : FILTER DROGER
- 9 : KLUKGLAS
- 10 : THERMOSTATISCH EXPANSIEVENTIEL
- 12 : TERUGSLAGKLEP (INSTALLATEUR)
- 13 : AFSLUITER
- 15 : VERDAMPER
- 16 : LAGEDRUK PRESSOSTAAT
- 17 : MAGNEETVENTIEL



Wijziging		Datum		Datum		Datum		Datum		Datum	
Handtekening		Handtekening		Handtekening		Handtekening		Handtekening		Handtekening	
Confr. G.D.		Confr. G.D.		Confr. G.D.		Confr. G.D.		Confr. G.D.		Confr. G.D.	
Voorsteeknummer		Voorsteeknummer		Voorsteeknummer		Voorsteeknummer		Voorsteeknummer		Voorsteeknummer	
Vervangen voor		Vervangen voor		Vervangen voor		Vervangen voor		Vervangen voor		Vervangen voor	
Naam elektrisch schema		Naam elektrisch schema		Naam elektrisch schema		Naam elektrisch schema		Naam elektrisch schema		Naam elektrisch schema	
C01105EB4		C01105EB4		C01105EB4		C01105EB4		C01105EB4		C01105EB4	
Code		Code		Code		Code		Code		Code	
320487		320487		320487		320487		320487		320487	
Type		Type		Type		Type		Type		Type	
HIMOD 32UA (90kW KOELVERMOGEN)		HIMOD 32UA (90kW KOELVERMOGEN)		HIMOD 32UA (90kW KOELVERMOGEN)		HIMOD 32UA (90kW KOELVERMOGEN)		HIMOD 32UA (90kW KOELVERMOGEN)		HIMOD 32UA (90kW KOELVERMOGEN)	
File		File		File		File		File		File	
320487		320487		320487		320487		320487		320487	
Blad		Blad		Blad		Blad		Blad		Blad	
3 van 23		3 van 23		3 van 23		3 van 23		3 van 23		3 van 23	
KOEELKRING HIMOD 32UA		KOEELKRING HIMOD 32UA		KOEELKRING HIMOD 32UA		KOEELKRING HIMOD 32UA		KOEELKRING HIMOD 32UA		KOEELKRING HIMOD 32UA	
Vervolg		Vervolg		Vervolg		Vervolg		Vervolg		Vervolg	

ELEKTRISCHE SPECIFICATIES

A) VENTILATOR 1-2

Un 400 3-50Hz
 No.2 Pa 2,3KW
 Ia 4,5A 1260rpm cost=0,85

B) COMPRESSOR 1-2

Un 400 3-50Hz (FLA)
 Pa 4,47KW Ia 9,6A cost=0,79

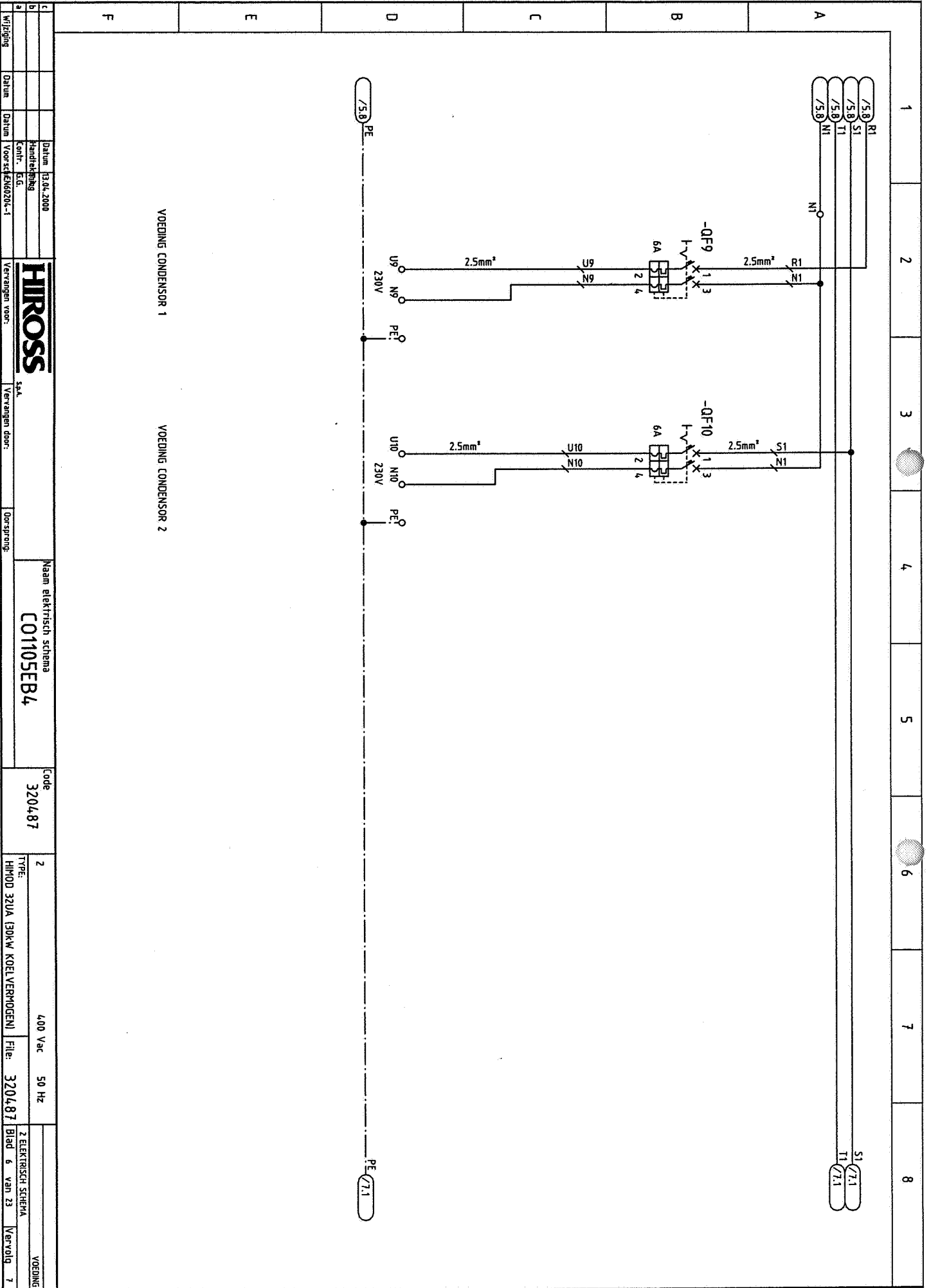
ELECTRISCHE VOEDING VANAF: KAST.... GROEP....
 DRIE FASEN + NULLEIDER + AARDING (PE) 400V 50Hz
 Standard version (A+B) 4x6mm² + PE 6mm²

DIT SCHEMA IS UITGEVOERD VOLGENS DE EUROPESE STD EN60204-1

a	Wijziging	Datum	Datum	Datum	13.04.2000	Handtekening		Naam elektrisch schema	Code	2	400 Vac	50 Hz	ELECTRISCHE SPECIFICATIES
b								C01105EB4	320487	TYPE:			
c													
d													
e													
f													



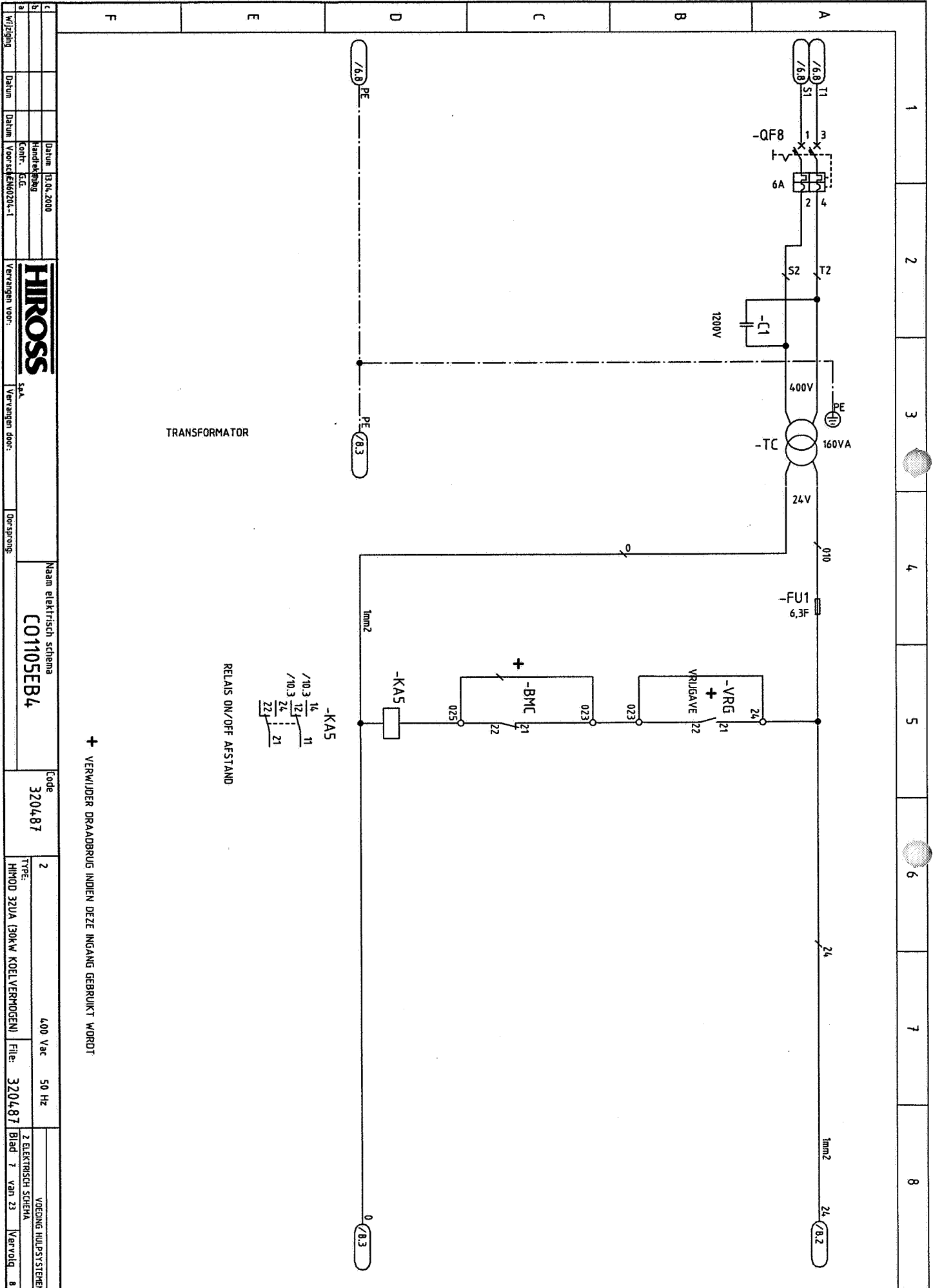
Vervangen voor: Vervangen door: Oorsprong:



VOEDING CONDENSOR 1

VOEDING CONDENSOR 2

C		Datum		13.04.2008		Naam elektrisch schema		Code		320487		2		400 Vac		50 Hz		2 ELEKTRISCH SCHEMA		VOEDING	
B		Handtekening				HIROSS S.p.A.		320487				HIROD 320UA (30kW KOELVERMOGEN)		File:		320487		Blad 6 van 23		Vervolg 7	
A		Wijziging		Datum		Voorafsch. EIG.		Vervangen voor:		Dorsprong:											



TRANSFORMATOR

RELAIS ON/OFF AESTAND

+ VERWIJDER DRAADBRUG INDIEN DEZE INGANG GEBRUIKT WORDT

C		Datum		13-04-2000		Naam elektrisch schema		320487		400 Vac		50 Hz	
B		Handtekening				Code		2		400 Vac		50 Hz	
A		Confr. G.G.				Type:		2		400 Vac		50 Hz	
Wijziging		Datum		Voorschrift		HNRD 32UA (30kW KOELVERMOGEN)		File:		320487		Blad 7 van 23	
						VERBODING HULPSYSTEMEN		Vervolg		8			

HIROSS

CO1105EB4

320487

2

400 Vac

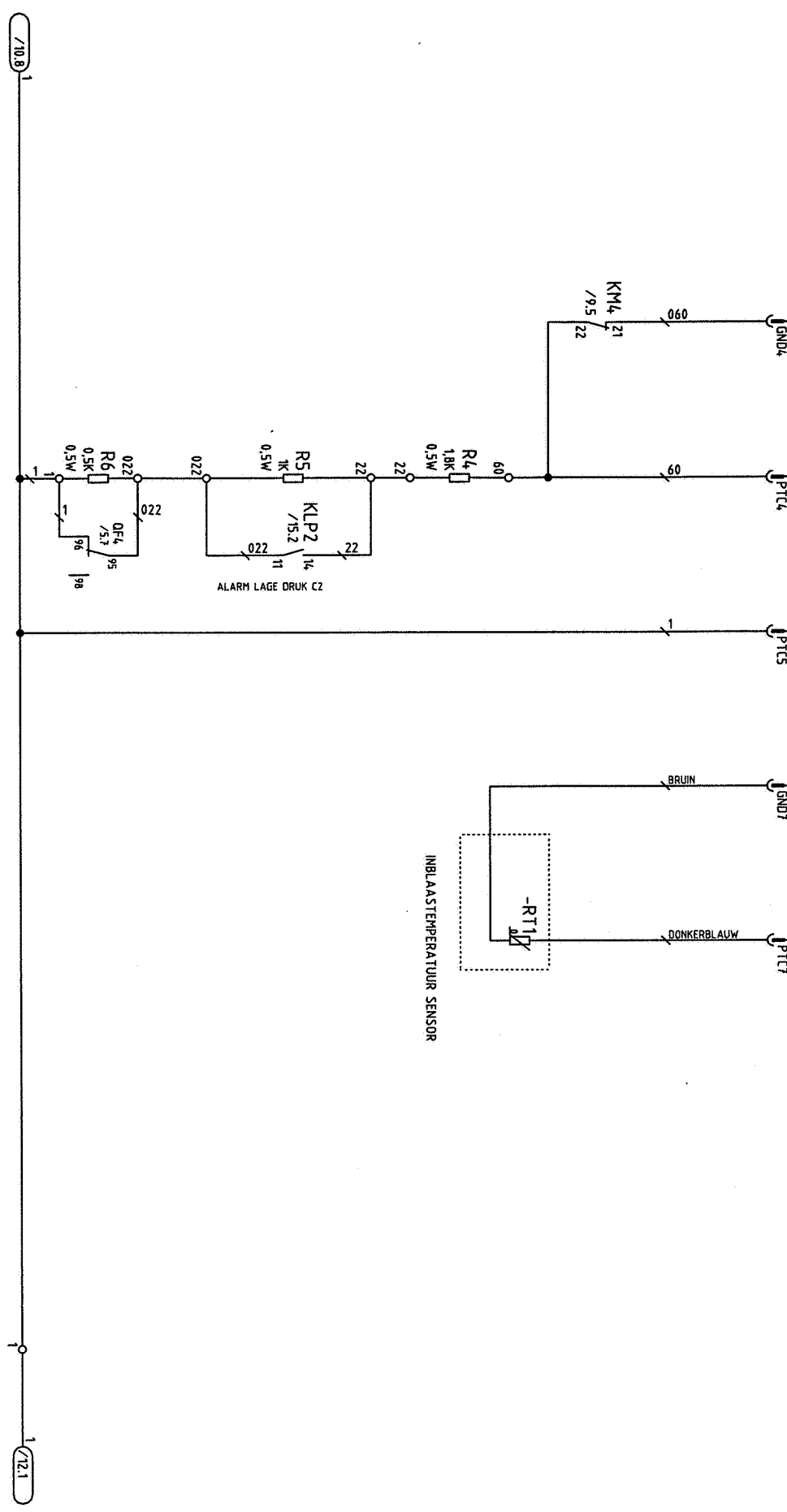
50 Hz

VERBODING HULPSYSTEMEN

INGANG DIGITAAL MICROFACE 1

-A1:GND4 /18.1	-A1:PTC4 /18.1	-A1:PTC5 /18.1	-A1:GND7 /18.1	-A1:PTC7 /18.1
-------------------	-------------------	-------------------	-------------------	-------------------

CONNECTOR 4
MICROFACE 1



LAGEDRUK SCHAKELAAR EN THERMISCHE BEVEILIGING COMP. 2

Wijziging	Datum	Datum	Datum	13.04.2000	Handtekening	Naam elektrisch schema	Code	2	400 Vac	50 Hz	Circuit's Indusstyemen:
						C01105EB4	320487	2			
											2 ELEKTRISCH SCHEMA
											Nervolg



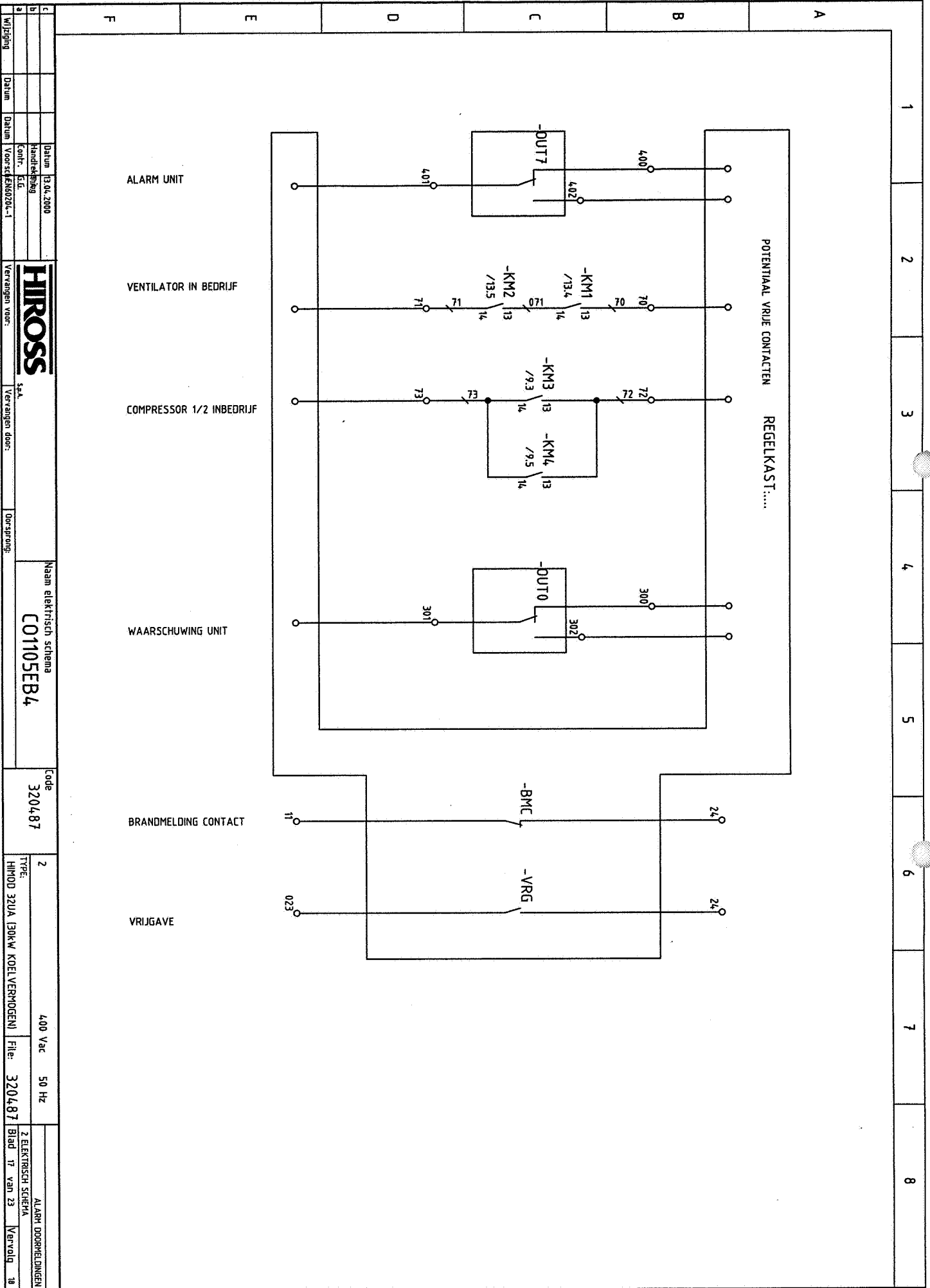
C01105EB4

320487

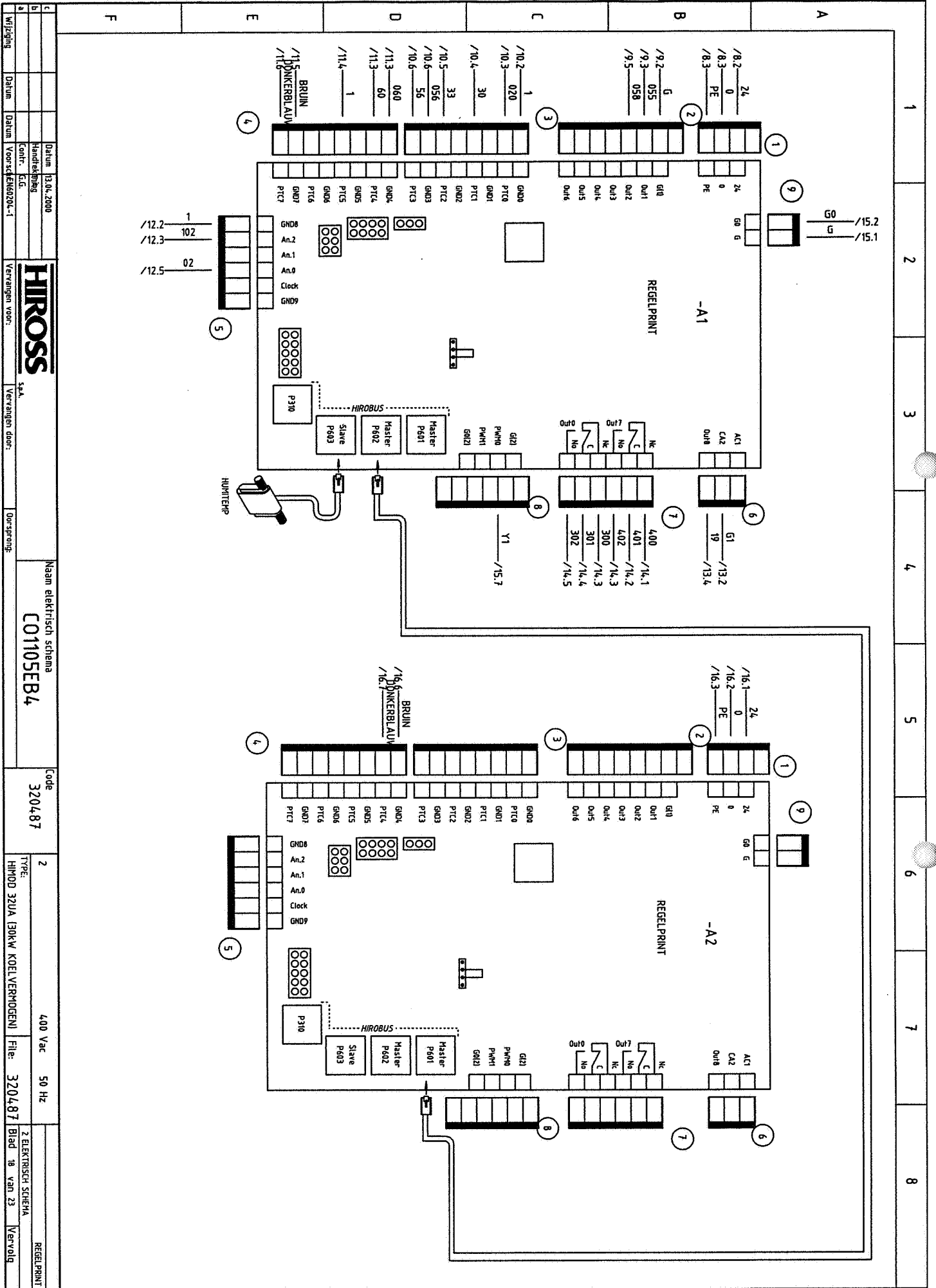
HIPOD 32UA (30KW KOELVERMOGEN)

File: 320487

Blad 11 van 23



a		b		c		d		e		f	
Wijziging		Datum		Datum		Datum		Handtekening		Handtekening	
								13.04.2000		13.04.2000	
								G.L.		G.L.	
								Kontr. G.L.		Kontr. G.L.	
								Voorst. E616024-1		Voorst. E616024-1	
								Verzorgd door:		Verzorgd door:	
								S.A.		S.A.	
								Verzorgd door:		Verzorgd door:	
								Oorsprong:		Oorsprong:	
								Naam elektrisch schema		Naam elektrisch schema	
								C01105EB4		C01105EB4	
								Code		Code	
								320487		320487	
								TYPE:		TYPE:	
								2		2	
								HIMOD 32UA (30kW KOELVERMOEKEN)		HIMOD 32UA (30kW KOELVERMOEKEN)	
								File:		File:	
								320487		320487	
								Blad		Blad	
								17 van 23		17 van 23	
								Vervolg		Vervolg	
								18		18	
								ALARM DOORBELDENGEN		ALARM DOORBELDENGEN	



Wijziging	Datum	Handtekening	Datum	Handtekening	Voorbeeld	Verrekening voor	Overzetting
			13.04.2000				

HIROSS

Naam elektrisch schema: **C01105EB4**

Code: **320487**

TYPE: **HIMDD 32UA (30KW KOELVERMOGEN)**

File: **320487**


Blad **18** van **23**

REGELPRINT

	1	2	3	4	5	6	7	8	
	AANTAL	ARTIKELCODE	OMSCHRIJVING	TECHNISCHE GEGEVENS	Catalogusnr.	IDENTIFICATIE	REF.	FABRIKANT	Code
A	2		BRANDHELDING CONTACT			-BMC	/7.5		
			VRUJAVE			-VRG	/7.5		
	1	BA95242	LAMP BRANDALARM	BA95242	BA95242	-L1	/15.4	CBE	000000
	2	G60-H1076-400	LAGEDRUK PRESSOSTAAT CIRC. 1	G60-H1076-400 2-2,88bar		-LP1	/15.1	RANCO	354,168
			LAGEDRUK PRESSOSTAAT CIRC. 2	G60-H1076-400 2-2,88bar		-LP2	/15.2	RANCO	354,168
	2	G63-P5055.400	HOGEDRUK PRESSOSTAAT 1	G63-P5055.400 17.5-24.8bar		-HP1	/9.3	RANCO	354,164
			HOGEDRUK PRESSOSTAAT 2	G63-P5055.400 17.5-24.8bar		-HP2	/9.5	RANCO	354,164
	2	H517-10	MAGNEETSCHAKELAAR COMPRESSOR 1		H517-10	-KH3	/9.3	AEG	255628
			MAGNEETSCHAKELAAR COMPRESSOR 2		H517-10	-KH4	/9.5	AEG	255628
	1	MKPC44/2	CONDENSATOR	MKPC44/2	MKPC44/2	-C1	/7.2		ARCOTRONICS
B	4	MKT1-43	ANTISTORINGSFILTER	MKT1-43	0.5microF 100ohm	-SSF1	/9.3	ARCOTRONIC	254,656
			ANTISTORINGSFILTER	MKT1-43	0.5microF 100ohm	-SSF2	/9.4	ARCOTRONIC	254,656
			ANTISTORINGSFILTER	MKT1-43	0.5microF 100ohm	-SSF4	/13.3	ARCOTRONIC	254,656
			ANTISTORINGSFILTER	MKT1-43	0.5microF 100ohm	-SSF5	/13.5	ARCOTRONIC	254,656
	3	NM24-SR	SERVOMOTOR VRIJE KOELING	NM24-SR	NM24-SR	-S1	/15.5	BELIMO	278214
			SERVOMOTOR RETOURLICHT	NM24-SR	NM24-SR	-S2	/15.7	BELIMO	278214
			SERVOMOTOR OVERDRUK	NM24-SR	NM24-SR	-S3	/15.8	BELIMO	278214
	1	P9ARTBS	LAMP BRANDALARM	P9ARTBS	P9ARTBS	-L1	/15.4	CBE	000000
	1	P9MLLD	LAMP BRANDALARM	24V Blue	P9MLLD	-L1	/15.4	CBE	256987
	1	P9PDNVO	LAMP BRANDALARM	P9PDNVO	P9PDNVO	-L1	/15.4	CBE	256987
D	3	P33AB-9204	ALARM VERONTR. FILTERS	P33AB-9204 0,8-6mBar		-CF1	/10.5	JOHNSON	354,102
			DP VENTILATOR 1	P33AB-9204 0,8-6mBar		-PSV1	/12.4	JOHNSON	354,102
			DP VENTILATOR 2	P33AB-9204 0,8-6mBar		-PSV2	/12.5	JOHNSON	354,102
	2	RLA 11-0560-4D/5	VENTILATOR 1	RLA 11-0560-4D/5		-EV1	/5.3	GEBHARDT	381730
			VENTILATOR 2	RLA 11-0560-4D/5		-EV2	/5.4	GEBHARDT	381730
	1	SF520263	ZEKERING HULPSYSTEMEN 24V	6.3A F	SF520263	-FU1	/7.4	OMEGA	254,773
	2	SH/HH	AUTOM. SCHAKELAAR COMPR. 1	NMA-INC	831-305-443	-OF3	/5.5	AEG	256089
	1	TK80 4P	AUTOM. SCHAKELAAR COMPR. 2	NMA-INC	831-305-443	-OF4	/5.7	AEG	256089
	1	ZOCOLO X 55.34	HOOPDSCHAKELAAR	80A 4 POLI	19114SM	-OS	/5.1	TECHNOELECTRIC	255043
	2	ZR49-72	WEERSTAND CARTER 1	94.44.1	94.44.1	-KH8	/15.3	FINDER	000000
F	2	ZR61-KC-TFD	COMPRESSOR 1	ZR61-KC-TFD		-CMP1	/5.5	COPELAND	14,7194
			COMPRESSOR 2	ZR61-KC-TFD		-CMP2	/5.7	COPELAND	14,7194

Wijziging	Datum	Datum	Datum	Handtekening	Handtekening	Handtekening	Handtekening
Voorstuf: EKH0204-1		Vervangen voor:		Vervangen door:		Oorsprong:	
Naam elektrisch schema				Code			
CO1105EB4				320487			
Type: H100 320A (30kW KOELVERMOEEN)				400 Vac			
File: 320487				50 Hz			
Blad 21 van 23				Onderdeelnummerlijst			
Vervolg 22				Onderdeelnummerlijst			

1		2		3		4		5		6		7		8	
AANTAL	ARTIKELCODE	OMSCHRIJVING	TECHNISCHE GEGEVENS	Catalogusnr.	IDENTIFICATIE	REF.	FABRIKANT	Code							
A															
2	0,5K	WERSTAND	0,5K 1%	0,5K 1%	-R3	/10,6	RS	255210							
		WERSTAND	0,5K 1%	0,5K 1%	-R6	/11,3	RS	255210							
1	1N4007	DIODE	1N4007	1N4007	-D1	/15,8		000000							
3	4,0 52 B 024 50	RELAIS ON/OFF AFSTAND	4,0 52 24Vac	4,0 52 B 024 50	-KAS	/7,5	FINDER	256170							
		LAGEDRUKRELAIS VOOR CIRCUIT 1	4,0 52 24Vac	4,0 52 B 024 50	-KLP1	/15,1	FINDER	256170							
		LAGEDRUKRELAIS VOOR CIRCUIT 2	4,0 52 24Vac	4,0 52 B 024 50	-KLP2	/15,2	FINDER	256170							
B															
1	51A140K	TRANSFORMATOR	6,3KVA	51A140K	-TM	/5,4	MARINI	256299							
1	51TM2VM	TRANSFORMATOR	160VA	51TM2VM	-TC	/7,3	MARINI	255769							
1	55,34 24Vac	RELAIS BRANDALARM	55,34 24Vac	55,34 24Vac	-KH8	/15,3	FINDER	255557							
3	95,85.1	RELAIS ON/OFF AFSTAND	95,85.1	95,85.1	-KAS	/7,5	FINDER	000000							
		LAGEDRUKRELAIS VOOR CIRCUIT 1	95,85.1	95,85.1	-KLP1	/15,1	FINDER	000000							
		LAGEDRUKRELAIS VOOR CIRCUIT 2	95,85.1	95,85.1	-KLP2	/15,2	FINDER	000000							
C															
1	115 131,06-F6,3F	ZEKERING HUISPSTYEMEN 24V	115 131,06	115 131,06	-FU1	/7,4	ENTRELEC	255716							
1	115 185,05-D	DIODE	115 185,05-D	115 185,05	-D1	/15,8	ENTRELEC	255262							
2	14,9-694 1K	WEERSTAND	14,9-694 1K	14,9-694	-R2	/10,6	RS	255211							
		WEERSTAND	14,9-694 1K	14,9-694	-R5	/11,3	RS	255211							
2	14,9-723 18K	WEERSTAND	14,9-723	14,9-723	-R1	/10,6	RS	255215							
		WEERSTAND	14,9-723	14,9-723	-R4	/11,3	RS	255215							
3	831-820-676	AUTOM. UITSCHAKELAAR TRANSFORMATOR	6A 6KA	831-820-676	-OF8	/7,1	AEG	25504,8							
		AUTOM. UITSCHAKELAAR CONDENSOR 1	6A 6KA	831-820-676	-OF9	/6,2	AEG	25504,8							
		AUTOM. UITSCHAKELAAR CONDENSOR 2	6A 6KA	831-820-676	-OF10	/6,3	AEG	25504,8							
D															
2	831-830-690*AVS	AUTOM. SCHAKELAAR COMPR. 1	16A 6KA	831-830-690*AVS	-OF3	/5,5	AEG	25614,9							
		AUTOM. SCHAKELAAR COMPR. 2	16A 6KA	831-830-690*AVS	-OF4	/5,7	AEG	25614,9							
1	831-830-678	AUTOM. UITSCHAKELAAR TM	10A 6KA	831-830-678	-OF1	/5,4	AEG	25507,3							
2	910-302-510-55*IND	MAGNEETSCHAKELAAR COMPRESSOR 1	24V AC 50-60, INC*IND	910-302-510-55*IND	-KM3	/9,3	AEG	256038							
		MAGNEETSCHAKELAAR COMPRESSOR 2	24V AC 50-60, INC*IND	910-302-510-55*IND	-KM4	/9,5	AEG	256038							
2	910-303-001-85	MAGNEETSCHAKELAAR VENTILATOR 1	24V AC, INA	910-303-001-85	-KM1	/13,4	AEG	256026							
		MAGNEETSCHAKELAAR VENTILATOR 2	24V AC, INA	910-303-001-85	-KM2	/13,5	AEG	256026							
E															
1	19535-100	HOOFDSCHAKELAAR	19535-100	19535-100	-OS	/5,1	TECHNOELECTRIC	256994							
2	183139	ELEKTROMAGNETISCHE KOUDEMIDDELEKLEP CIRC. 1	ETV 1078/4/S 1/2" D.12mm	183139	-YV3	/9,2	CASTEL	183139							
		ELEKTROMAGNETISCHE KOUDEMIDDELEKLEP CIRC. 2	ETV 1078/4/S 1/2" D.12mm	183139	-YV4	/9,4	CASTEL	183139							
F															
9	255809	CONNECTOR/FASTON	255809	255809	-XCON1	/18,1	ZETRONIC	255809							
		CONNECTOR/FASTON	255809	255809	-XCON2	/18,1	ZETRONIC	255809							

Datum: 13.04.2000
 Handtekening: 
 G.G.
HIROSS s.a.
 Naam elektrisch schema: C01105EB4
 Code: 320487
 TYPE: HMDD 32UA (30KW KOELVERMOEKEN)
 400 Vac
 50 Hz
 File: 320487
 6 ONDERDEELLIJST
 Blad 22 van 23
 ONDERDEELLIJST
 Vervolg 23

