

PRODUKT- KATALOG



PROVIDING **GLOBAL SYSTEM SOLUTIONS**

**KÄLTEMASCHINE
ECOMAX**

ECOMAX



VORSTELLUNG DER BAUREIHE

Das einfache und robuste Konzept der Ecomax-Baureihe bietet erhebliche Investitions-, Betriebs- und Wartungsvorteile. Um die alle Anforderungen der verschiedenen Anwendungsbereiche abzudecken, gibt es die Ecomax-Baureihe in **3 Versionen**:

(Hubkolbenverdichter nur in High-Ambient-Versionen) :

- **Standard (STD)** : *wirtschaftlich*
Vollständige, einsatzbereite Maschine, die vom bewährten Lennox-Konzept profitiert und sich durch eine hohe Herstellungsqualität auszeichnet.
- **High Ambient (HA)** : *Für hohe Umgebungstemperaturen*
Verflüssigerventilator mit hohem Wirkungsgrad, belüfteter Schaltschrank mit Heizwiderständen zum Kondensationsschutz
- **Low Noise (LN)** : *Geräuschreduziert*
Verflüssigerventilator mit niedriger Drehzahl, großzügig dimensionierte Verflüssigerregister and Akustikkapselung des Verdichters Um 6 dB reduzierter Schallpegel

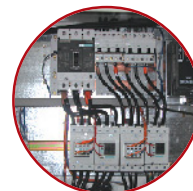
AUFBAU DER MASCHINE

- Maschinengeschweißter Rahmen für eine erhöhte Festigkeit
- Verkleidung aus Aluzink-Tafeln
- Korrosionsschutz durch Epoxidbeschichtung (RAL 9002)
- Halbhermetischer Kolbenverdichter, Teilwicklungsanlauf (**LCH P**)
- Halbhermetische Schraubenverdichter, Teilwicklungsanlauf (**LCH V**)
- Kältemittel R407C
- Mehrrohr-Trockenexpansionsverdampfer - Isolierung aus 13 mm geschlossenporigem Schaum
- Vertikale Verflüssigerregister (verringerte Verstopfungsgefahr - leichtes Reinigen)
- Hoch effiziente Verflüssigerventilatoren mit niedrigem Geräuschpegel
- IP55-geschützter Motor, Wärmeklasse F
- Steuer- und Überwachungseinheit gemäß EN 60 204-1
- 2, 3 oder 4 voneinander unabhängige Kältekreisläufe, je nach Gerätegröße
- Filtertrockner, Flüssigkeitsanzeige, thermostatisches Regelventil, Hochdruckschalter, manuelles Absperrventil an der Druckseite von jedem Kompressor.
- Hochdruck-und Niederdruck-seitige elektronische Drucksensoren
- CLIMATIC™ 50 Elektronischer Regler + DC50-Display
- Wasseranschluss mit PN16-Flanschen



CLIMATIC™ REGLER

- PID-Regelung
- Integrierte Uhr: Start/Stop des Programmablaufs - Sollwertumschaltung
- Ausgleich der Verdichter-Betriebszeiten
- Sollwertnachführung entsprechend der Außentemperatur
- Störungsüberwachung für jedes Bauteil
- Störmeldung mit Fehlerdiagnose
- Frostschutzüberwachung
- Regelung von einer oder mehreren Pumpen
- An Gebäudeleittechnik anschließbar
- Digitale Anzeige



Unser Unternehmen ist Mitglied des Eurovent-Zertifizierungsprogramms.

Die ECOMAX™-Kältemaschinen von LENNOX werden in Übereinstimmung mit dem Eurovent-Zertifizierungsprogramm getestet und beurteilt.

□ ALLGEMEINE DATEN - SCHRAUBENVERDICHTER - STANDARDVERSION

ECOMAX STD	LCH V	402	422	442	452	502	552	602	652	702	752
Kühlungsmodus											
Kälteleistung ⁽¹⁾	kW	357	394	406	440	487	535	573	636	664	724
Leistungsaufnahme ⁽¹⁾	kW	135	155	154	172	185	220	217	268	246	277
COP Leistungskoeffizient ⁽²⁾		2,9	2,8	2,9	2,8	2,9	2,6	2,9	2,5	2,9	2,8
Elektrische Daten											
Spannung	V / Ph / Hz	400V/III/50Hz									
Einschaltstrom (Teilwicklungsanlauf)	A	572	588	619	629	773	783	828	845	912	910
Maximaler Betriebsstrom	A	297	323	344	364	399	426	454	488	523	519
Kältemittelkreislauf											
Anzahl der Kreisläufe	Nb	2	2	2	2	2	2	2	2	2	2
Verdichter	Nb	2	2	2	2	2	2	2	2	2	2
Verdampfer	Typ	DX Rohrbündel-Verdampfer									
Leistungsstufen	%	0-12-25 37-50-62 75-87-100									
Kältemittelfüllung je Kältekreis	kg	64/49	64/49	64	64	83/64	83/64	83	83	98	98
Wasseranschluss											
Typ		DN 150	DN 150	DN 150	DN 150	DN 200	DN 200	DN 200	DN 200	DN 200	DN 200
Durchmesser		1/2»	1/2»	1/2»	1/2»	1/2»	1/2»	1/2»	1/2»	1/2»	1/2»
Verflüssigerventilator (axial)											
Anzahl	Nb	7	7	8	8	9	9	10	10	12	12
Nenn-Luftmenge	m ³ /h	166200	166200	189600	189600	214400	214400	239200	239200	285600	285600
Gesamtleistungsaufnahme	kW	11,9	11,9	13,6	13,6	15,3	15,3	17	17	20,4	20,4
Gebläsedrehzahl	U/min	750	750	750	750	750	750	750	750	750	750
Geräuschpegel											
Schalleistungspegel ⁽²⁾	dB(A)	97	97	98	98	99	99	99	99	101	101
Betriebsgrenzwerte											
Maximale Außenlufttemperatur	°C	49,5	49,5	49,5	49,5	48,5	48,5	48,5	48,5	49	49
Minimale Außenlufttemperatur	°C	+6 °C als Standard und -10 °C mit «Winterregelungskit»									
Maximale Wassereintrittstemperatur	°C	20									
Minimale Auslass-Wassertemperatur	°C	+5 °C und -10 °C mit 30% Glykol									

ECOMAX STD	LCH V	803	853	953	1003	1053	1153	1254	1354	1404	1504
Kühlungsmodus											
Kälteleistung ⁽¹⁾	kW	733	797	858	950	964	1056	1113	1233	1275	1400
Leistungsaufnahme ⁽¹⁾	kW	277	310	322	393	377	430	429	530	509	586
COP Leistungskoeffizient ⁽²⁾		2,9	2,8	2,9	2,6	2,8	2,6	2,8	2,5	2,7	2,5
Elektrische Daten											
Spannung	V / Ph / Hz	400V/III/50Hz									
Einschaltstrom (Teilwicklungsanlauf)	A	994	1014	1060	1094	1162	1158	1281	1332	1412	1406
Maximaler Betriebsstrom	A	605	623	686	737	773	767	907	975	1023	1015
Kältemittelkreislauf											
Anzahl der Kreisläufe	Nb	3	3	3	3	3	3	4	4	4	4
Verdichter	Nb	3	3	3	3	3	3	4	4	4	4
Verdampfer											
Leistungsstufen	%	0-16-25-33 50-58-66-83 75-87-94-100					0-12-19-25 37-44-50-62-69 75-87-94-100				
Kältemittelfüllung je Kältekreis	kg	98/64	98/64	83/98	83/98	83/98	83/98	83	83	83	83
Wasseranschluss											
Typ		Flansche - PN 16									
Durchmesser		DN 200	DN 200	DN 200	DN 200	DN 200	DN 200	DN 200	DN 200	DN 200	DN 200
Verflüssigerventilator (axial)											
Anzahl	Nb	14	14	16	16	16	16	20	20	20	20
Nenn-Luftmenge	m ³ /h	332400	332400	382000	382000	382000	382000	478400	478000	478000	478000
Gesamtleistungsaufnahme	kW	23,8	23,8	27,2	27,2	27,2	27,2	34	34	34	34
Gebläsedrehzahl	U/min	750	750	750	750	750	750	750	750	750	750
Geräuschpegel											
Schalleistungspegel ⁽²⁾	dB(A)	101	101	101	101	102	102	102	102	103	103
Betriebsgrenzwerte											
Maximale Außenlufttemperatur	°C	49	49	48,5	48,5	47,5	47,5	48,5	48,5	47,5	47,5
Minimale Außenlufttemperatur	°C	+6 °C als Standard und -10 °C mit «Winterregelungskit»									
Maximale Wassereintrittstemperatur	°C	20									
Minimale Auslass-Wassertemperatur	°C	+5 °C und -10 °C mit 30% Glykol									

⁽¹⁾ Wasser : 12 °C / 7 °C - Luft : 35 °C ⁽²⁾ EUROVENT-Bedingungen



□ ALLGEMEINE DATEN - SCHRAUBEN- UND HUBKOLBENVERDICHTER - HA-VERSION

ECOMAX HA	LCH V	Hubkolbenverdichter				Schraubenverdichter							
		322	412	462	532	402	422	442	452	502	552	602	652
Kühlungsmodus													
Kälteleistung ⁽¹⁾	kW	342	414	477	543	367	402	416	448	501	548	592	654
Leistungsaufnahme ⁽¹⁾	kW	125	154	173	205	141	159	162	177	194	223	226	269
COP Leistungskoeffizient ⁽²⁾		3,3	3,1	3,3	3,0	3,1	3,0	3,1	3,0	3,0	2,8	3,1	2,8
Elektrische Daten													
Spannung	V / Ph / Hz	400V/III/50Hz				400V/III/50Hz							
Einschaltstrom (Teilwicklungsanlauf)	A	645	690	675	805	577	593	625	635	779	789	835	852
Maximaler Betriebsstrom	A	293	356	401	473	302	328	350	370	405	432	461	495
Kältemittelkreislauf													
Anzahl der Kreisläufe	Nb	2	2	2	2	2	2	2	2	2	2	2	2
Verdichter	Nb	2	3	4	4	2	2	2	2	2	2	2	2
Verdampfer	Typ	DX Rohrbündel-Verdampfer						DX Rohrbündel-Verdampfer					
Leistungsstufen	%	0-37	0-33	0-25	0-25	0-12-25							
		50-87	66	50-75	50-75	37-50-62-758							
		100	100	100	100	87-100							
Kältemittelfüllung je Kältekreis	kg	65	86/45	86	86	86/65	86/65	86	86	111/86	111/86	111	111
Wasseranschluss													
Typ		DN150	DN200	DN200	DN200								
Durchmesser		1/2»	1/2»	1/2»	1/2»	DN 150	DN 150	DN 150	DN 150	DN 200	DN 200	DN 200	DN 200
Verflüssigerventilator (axial)													
Anzahl	Nb	6	6	8	8	7	7	8	8	9	9	10	10
Nenn-Luftmenge	m ³ /h	182000	182000	241200	241200	225600	225600	257300	257300	291000	291000	324600	324600
Gesamtleistungsaufnahme	kW	19,8	19,8	26,4	26,4	23,1	23,1	26,4	26,4	29,7	29,7	33	33
Gebläsedrehzahl	U/min	950				950							
Geräuschpegel													
Schallleistungspegel ⁽²⁾	dB(A)	103	103	104	104	104	104	104	104	105	105	105	105
Betriebsgrenzwerte													
Maximale Außenlufttemperatur	°C	50	48	52,5	52	51	51	51	51	52	52	52	52
Minimale Außenlufttemperatur	°C	+6 °C als Standard und -10 °C mit «Winterregelungskit»											
Maximale Wassereintrittstemperatur	°C	20				20							
Minimale Auslass-Wassertemperatur	°C	+5 °C und -10 °C mit 30% Glykol											

ECOMAX HA	LCH V	Schraubenverdichter											
		702	752	803	853	953	1003	1053	1153	1254	1354	1404	1504
Kühlungsmodus													
Kälteleistung ⁽¹⁾	kW	683	740	752	814	884	974	995	1083	1147	1266	1318	1439
Leistungsaufnahme ⁽¹⁾	kW	256	282	290	318	337	398	387	432	447	533	520	583
COP Leistungskoeffizient ⁽²⁾		3,2	3,1	3,1	3,0	3,1	2,8	3,0	2,9	3,0	2,7	2,9	2,8
Elektrische Daten													
Spannung	V / Ph / Hz	400V/III/50Hz											
Einschaltstrom (Teilwicklungsanlauf)	A	920	918	1004	1024	1071	1105	1173	1169	1295	1346	1426	1420
Maximaler Betriebsstrom	A	531	527	615	633	697	748	784	778	921	989	1037	1029
Kältemittelkreislauf													
Anzahl der Kreisläufe	Nb	2	2	3	3	3	3	3	3	4	4	4	4
Verdichter	Nb	2	2	3	3	3	3	3	3	4	4	4	4
Verdampfer	Typ	DX Rohrbündel-Verdampfer											
Leistungsstufen	%	0-12-25		0-16-25-33						0-12-19-25-37			
		37-50-62-75		50-58-66						44-50-62-69			
		87-100		83-92-100						75-87-94-100			
Kältemittelfüllung je Kältekreis	kg	131	131	131/86	131/86	111/131	111/131	111/131	111/131	111	111	111	111
Wasseranschluss													
Typ		DX-Flansche - PN 16											
Durchmesser		DN200	DN 200	DN 200	DN 200	DN 200	DN 200	DN 200	DN 200	DN 200	DN 200	DN 200	DN 200
Verflüssigerventilator (axial)													
Anzahl	Nb	12	12	14	14	16	16	16	16	20	20	20	20
Nenn-Luftmenge	m ³ /h	387600	387600	451100	451100	518400	518400	518400	518400	649300	649300	649300	649300
Gesamtleistungsaufnahme	kW	39,6	39,6	46,2	46,2	52,8	52,8	52,8	52,8	66	66	66	66
Gebläsedrehzahl	U/min	950											
Geräuschpegel													
Schallleistungspegel ⁽²⁾	dB(A)	106	106	107	107	107	107	108	108	108	108	109	109
Betriebsgrenzwerte													
Maximale Außenlufttemperatur	°C	52,5	52,5	52,5	52,5	52	52	51,5	51,5	52	52	51,5	51,5
Minimale Außenlufttemperatur	°C	r+6 °C als Standard und -10 °C mit «Winterregelungskit»											
Maximale Wassereintrittstemperatur	°C	20											
Minimale Auslass-Wassertemperatur	°C	+5 °C und -10 °C mit 30% Glykol											

⁽¹⁾ Wasser : 12 °C / 7 °C - Luft : 35 °C ⁽²⁾ EUROVENT-Bedingungen

□ ALLGEMEINE DATEN - SCHRAUBENVERDICHTER - STANDARDVERSION

ECOMAX LN	LCH V	402	422	442	452	502	552	602	652	702	752
Kühlungsmodus											
Kälteleistung ⁽¹⁾	kW	368	403	418	449	503	549	594	654	684	740
Leistungsaufnahme ⁽¹⁾	kW	126	144	145	159	174	203	204	247	231	257
COP Leistungskoeffizient ⁽²⁾		3,1	3,0	3,1	3,0	3,1	2,9	3,1	2,8	3,2	3,1
Elektrische Daten											
Spannung	V / Ph / Hz	400V/III/50Hz									
Einschaltstrom (Teilwicklungsanlauf)	A	550	566	593	603	744	754	796	813	874	872
Maximaler Betriebsstrom	A	275	301	318	338	370	397	422	456	485	481
Kältemittelkreislauf											
Anzahl der Kreisläufe	Nb	2	2	2	2	2	2	2	2	2	2
Verdichter	Nb	2	2	2	2	2	2	2	2	2	2
Verdampfer	Typ	Rohrbündel-Verdampfer									
Leistungsstufen	%	0-12-25-37 50-62-75 87-100									
Kältemittelfüllung je Kältekreis	kg	86/65	86/65	86	86	111/86	111/86	111	111	131	131
Wasseranschluss											
Typ		Flansche - PN 16									
Durchmesser		DN 150	DN 150	DN 150	DN 150	DN 200	DN 200	DN 200	DN 200	DN 200	DN 200
Verflüssigerventilator (axial)											
Anzahl	Nb	7	7	8	8	9	9	10	10	12	12
Nenn-Luftmenge	m ³ /h	137200	137200	156400	156400	177400	177400	198400	198400	236000	236000
Gesamtleistungsaufnahme	kW	8,4	8,4	9,6	9,6	10,8	10,8	12	12	14,4	14,4
Gebläsedrehzahl	U/min	550	550	550	550	550	550	550	550	550	550
Geräuschpegel											
Schallleistungspegel ⁽²⁾	dB(A)	90	90	91	91	91	91	92	92	93	93
Betriebsgrenzwerte											
Maximale Außenlufttemperatur	°C	51	51	51	51	50,5	50,5	50,5	50,5	50,5	50,5
Minimale Außenlufttemperatur	°C	+6 °C als Standard und -10 °C mit «Winterregelungskit»									
Maximale Wassereintrittstemperatur	°C	20									
Minimale Auslass-Wassertemperatur	°C	+5 °C und -10 °C mit 30% Glykol									

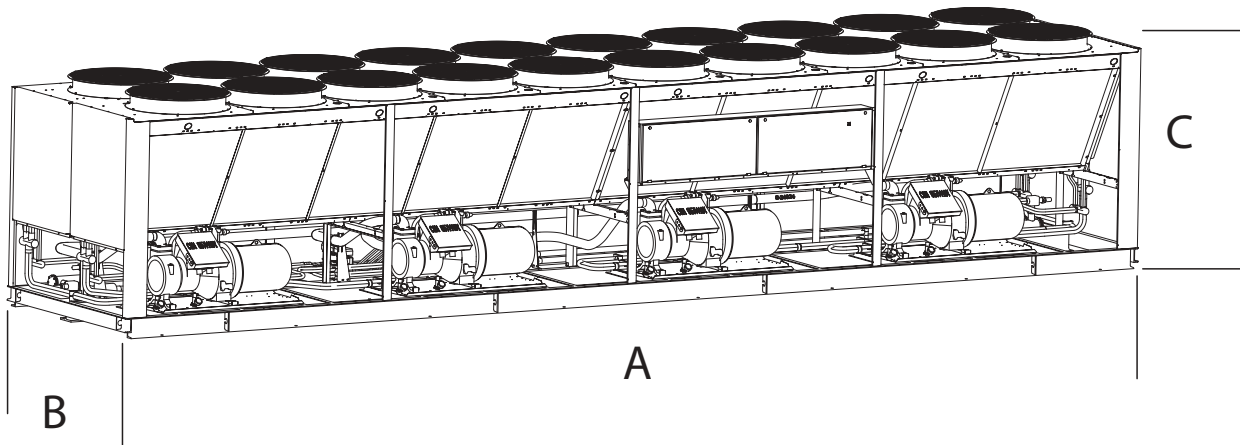
ECOMAX LN	LCH V	803	853	953	1003	1053	1153	1254	1354	1404	1504
Kühlungsmodus											
Kälteleistung ⁽¹⁾	kW	755	815	887	976	996	1083	1151	1267	1320	1438
Leistungsaufnahme ⁽¹⁾	kW	259	287	302	363	353	398	403	489	477	541
COP Leistungskoeffizient ⁽²⁾		3,1	3,0	3,1	2,8	3,0	2,9	3,0	2,7	2,9	2,8
Elektrische Daten											
Spannung	V / Ph / Hz	400V/III/50Hz									
Einschaltstrom (Teilwicklungsanlauf)	A	950	970	1009	1043	1111	1107	1217	1268	1348	1342
Maximaler Betriebsstrom	A	561	579	635	686	722	716	843	911	959	951
Kältemittelkreislauf											
Anzahl der Kreisläufe	Nb	3	3	3	3	3	3	4	4	4	4
Verdichter	Nb	3	3	3	3	3	3	4	4	4	4
Verdampfer	Typ	DX Rohrbündel-Verdampfer									
Leistungsstufen	%	0-16-25-33 50-58-66-83 92-100						0-12-19-25-37 44-50-62-69 75-87-94-100			
Kältemittelfüllung je Kältekreis	kg	131/86	131/86	111/131	111/131	111/131	111/131	111	111	111	111
Wasseranschluss											
Typ		Flansche - PN 16									
Durchmesser		DN 200	DN 200	DN 200	DN 200	DN 200	DN 200	DN 200	DN 200	DN 200	DN 200
Verflüssigerventilator (axial)											
Anzahl	Nb	14	14	16	16	16	16	20	20	20	20
Nenn-Luftmenge	m ³ /h	274400	274400	316400	316400	316400	316400	396800	396800	396800	396800
Gesamtleistungsaufnahme	kW	16,8	16,8	19,2	19,2	19,2	19,2	24	24	24	24
Gebläsedrehzahl	U/min	550									
Geräuschpegel											
Schallleistungspegel ⁽²⁾	dB(A)	93	93	94	94	94	94	95	95	95	95
Betriebsgrenzwerte											
Maximale Außenlufttemperatur	°C	50,5	50,5	50,5	50,5	49	49	50,5	50,5	49	49
Minimale Außenlufttemperatur	°C	+6 °C als Standard und -10 °C mit «Winterregelungskit»									
Maximale Wassereintrittstemperatur	°C	20									
Minimale Auslass-Wassertemperatur	°C	+5 °C und -10 °C mit 30% Glykol									

⁽¹⁾ Wasser : 12 °C / 7 °C - Luft : 35 °C ⁽²⁾ EUROVENT-Bedingungen



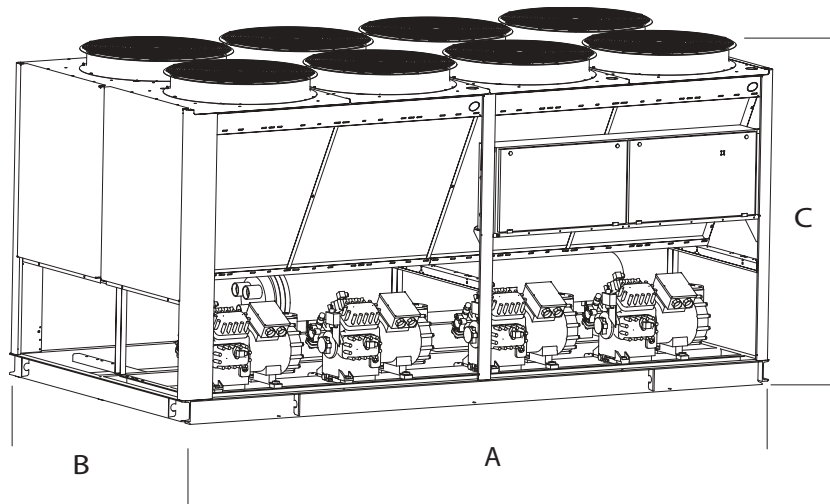
MECHANISCHE DATEN

1



ECOMAX - Schraubenverdichter	LCH V	402	422	442	452	502	552	602	652	702	752
STD-Version											
A	mm	4494	4494	4494	4494	5704	5704	5704	5704	6920	6920
B	mm	2300	2300	2300	2300	2300	2300	2300	2300	2300	2300
C	mm	2263	2263	2263	2263	2263	2263	2263	2263	2283	2283
Gewicht ohne Wasser	kg	3658	3658	3864	3864	4644	4644	5401	5401	6100	6100
Betriebsgewicht:	kg	3742	3742	3968	3968	4764	4764	5609	5609	6293	6293
HA-Version											
A	mm	4494	4494	4494	4494	5704	5704	5704	5704	6920	6920
B	mm	2300	2300	2300	2300	2300	2300	2300	2300	2300	2300
C	mm	2263	2263	2263	2263	2263	2263	2263	2263	2283	2283
Gewicht ohne Wasser	kg	3758	3758	3979	3979	4773	4773	5544	5544	6271	6271
Betriebsgewicht	kg	3842	3842	4082	4082	4893	4893	5752	5752	6465	6465
LN-Version											
A	mm	4494	4494	4494	4494	5704	5704	5704	5704	6920	6920
B	mm	2300	2300	2300	2300	2300	2300	2300	2300	2300	2300
C	mm	2443	2443	2443	2443	2443	2443	2443	2443	2463	2463
Gewicht ohne Wasser	kg	4002	4002	4269	4269	5094	5094	5894	5894	6920	6920
Betriebsgewicht	kg	4087	4087	4373	4373	5214	5214	6102	6102	6797	6797

ECOMAX - Schraubenverdichter	LCH V	803	853	953	1003	1053	1153	1254	1354	1404	1504
STD-Version											
A	mm	7920	7920	9130	9130	9130	9130	11340	11340	11340	11340
B	mm	2300	2300	2300	2300	2300	2300	2300	2300	2300	2300
C	mm	2283	2283	2303	2303	2303	2303	2304	2304	2304	2304
Gewicht ohne Wasser	kg	6826	6826	8496	8496	8771	8771	11046	11046	11234	11234
Betriebsgewicht	kg	7019	7019	8741	8741	9096	9096	11371	11371	11810	11810
HA-Version											
A	mm	7920	7920	9130	9130	9130	9130	11340	11340	11340	11340
B	mm	2300	2300	2300	2300	2300	2300	2300	2300	2300	2300
C	mm	2283	2283	2303	2303	2303	2303	2304	2304	2304	2304
Gewicht ohne Wasser	kg	7026	7026	8725	8725	9000	9000	11332	11332	11520	11520
Betriebsgewicht	kg	7219	7219	8969	8969	9325	9325	11657	11657	12096	12096
LN-Version											
A	mm	7920	7920	9130	9130	9130	9130	11340	11340	11340	11340
B	mm	2300	2300	2300	2300	2300	2300	2300	2300	2300	2300
C	mm	2463	2463	2483	2483	2483	2483	2484	2484	2484	2484
Gewicht ohne Wasser	kg	7492	7492	9318	9318	9593	9593	12027	12027	12216	12216
Betriebsgewicht	kg	7686	7686	9562	9562	9918	9918	12352	12352	12791	12791



ECOMAX - Hubkolbenverdichter	LCH P	322	412	462	532
HA-Version	mm	3390	4390	4390	4390
A	mm	2300	2300	2300	2300
B	mm	2263	2263	2263,5	2263,5
C	kg	3463	4025	4544	4910
Gewicht ohne Wasser	kg	3566	4145	4694	5061
Betriebsgewicht					

□ OPTIONEN:

- Eindringenschutz
- Frostschutzüberwachung
- Gummi-Schwingungsdämpfer
- Feder-Schwingungsdämpfer
- BLYGOLD PLUS Registerbeschichtung
- Registerschutzgitter
- Schaltschrankheizung
- Cu/Cu-Verflüssigerregister
- Elektronisches Regelventil
- Verschönerte Eckverkleidungen
- Epoxidbeschichtete Verflüssigerrippen
- Flügelrad-Strömungsschalter
- Strömungswächter (Differenzdruck)
- HD-/ND-Manometer
- HD-/ND-Manometer und Öl
- Externes DC 50 Komfort-Display
- Zusätzliches DS 50 Wartungs-Display
- Winterregelung
- EIN-/AUS-Netzschalter
- Modbus-Schnittstelle
- Leistungsfaktor-Korrektur
- R22
- Verstärkte Verdampferisolierung
- Softstart
- Saugabsperrventil
- Erfüllung der UDT-Normen
- Wasserfilter
- Wassereinlass-/auslassventile
- Wassereinlass/Auslassmanometer
- Leistungsmesser (elektrische Leistung)
- 1 zusätzliche Leistungs-Stufe



**BELGIEN,
LUXEMBURG :**

LENNOX BENELUX N.V./S.A.
Tel: + 32 3 633 30 45
Fax: + 32 3 633 00 89
e-mail : info@lennoxbelgium.com

DEUTSCHLAND :

LENNOX DEUTSCHLAND GmbH
Tel: + 49 69 42 09 79 0
Fax: + 49 69 42 09 79 40
e-mail : info.de@lennoxdeutschland.com

FRANKREICH :

LENNOX FRANCE
Tel: + 33 1 64 76 23 23
Fax: + 33 1 64 76 35 75
e-mail : marketing.france@lennoxfrance.com

**GROSSBRITANNIEN,
IRLAND :**

LENNOX INDUSTRIES Ltd
Tel: + 44 1604 669100
Fax: + 44 1604 669150
e-mail : ukmarketing@lennoxind.com

Die NIEDERLANDE :

LENNOX BENELUX B.V.
Tel: + 31 33 2471 800
Fax: + 31 33 2459 220
e-mail : info@lennoxbenelux.com

POLEN :

LENNOX POLSKA Sp. z o. o.
Tel: + 48 22 832 26 61
fax: + 48 22 832 26 62
e-mail : info@lennoxpolska.pl

PORTUGAL :

LENNOX PORTUGAL Lda.
Tel: + 351 229 066 050
Fax: + 351 229 066 059
e-mail : info@lennoxportugal.com

RUSSLAND :

LENNOX DISTRIBUTION MOSCOW
Tel: + 7 095 933 29 55
Fax: + 7 095 926 56 50
e-mail : lennox.dist.moscow@co.ru

SLOWAKEI :

LENNOXSLOVENSKO s.r.o.
Tel: + 421 7 44 87 19 27
Fax: + 421 7 44 88 64 72
e-mail : lennox.slovensko@lennox.sk

SPANIEN :

LENNOX REFAC S.A.
Tel: + 34 915 40 18 10
Fax: + 34 915 42 84 04
e-mail : marketing@lennox-refac.com

TSCHECHISCHE REPUBLIK :

LENNOX JANKA a. s.
Tel: + 420 2 510 88 111
Fax: + 420 2 579 10 393
e-mail : janka@janka.cz

UKRAINE :

LENNOX DISTRIBUTION KIEV
Tel: + 380 44 461 87 75
Fax: + 380 44 461 87 75
e-mail : lennoxua@i.kiev.ua

**ANDERE EUROPÄISCHE
LÄNDER, NAHER OSTEN
AFRIKA :**

LENNOX DISTRIBUTION
Tel: + 33 4 72 23 20 14
Fax: + 33 4 72 23 20 28
e-mail : marketing@lennoxdist.com



LENNOX®

www.lennox europe.com

ECOMAX-PCA-0704-G

Durch die ständige Weiterentwicklung der Lennox Produkte können alle Angaben in diesen Unterlagen kurzfristig und ohne weitere Ankündigung geändert werden!

Hieraus können keine Ersatzansprüche gestellt werden.

Eine falsche Aufstellung, Inbetriebnahme oder Abweichung von unseren Vorgaben kann zu Beschädigungen der Anlage oder Personenschäden führen.

Wir empfehlen wichtige arbeiten nur durch Qualifiziertes Personal oder Lennox Mitarbeiter ausführen zu lassen.