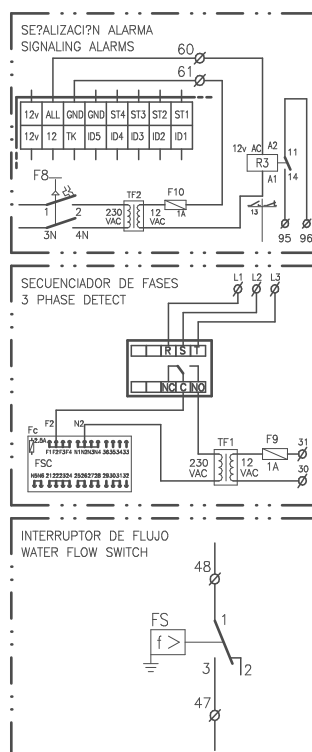


ELEMENTOS OPCIONALES
OPTIONAL ELEMENTS

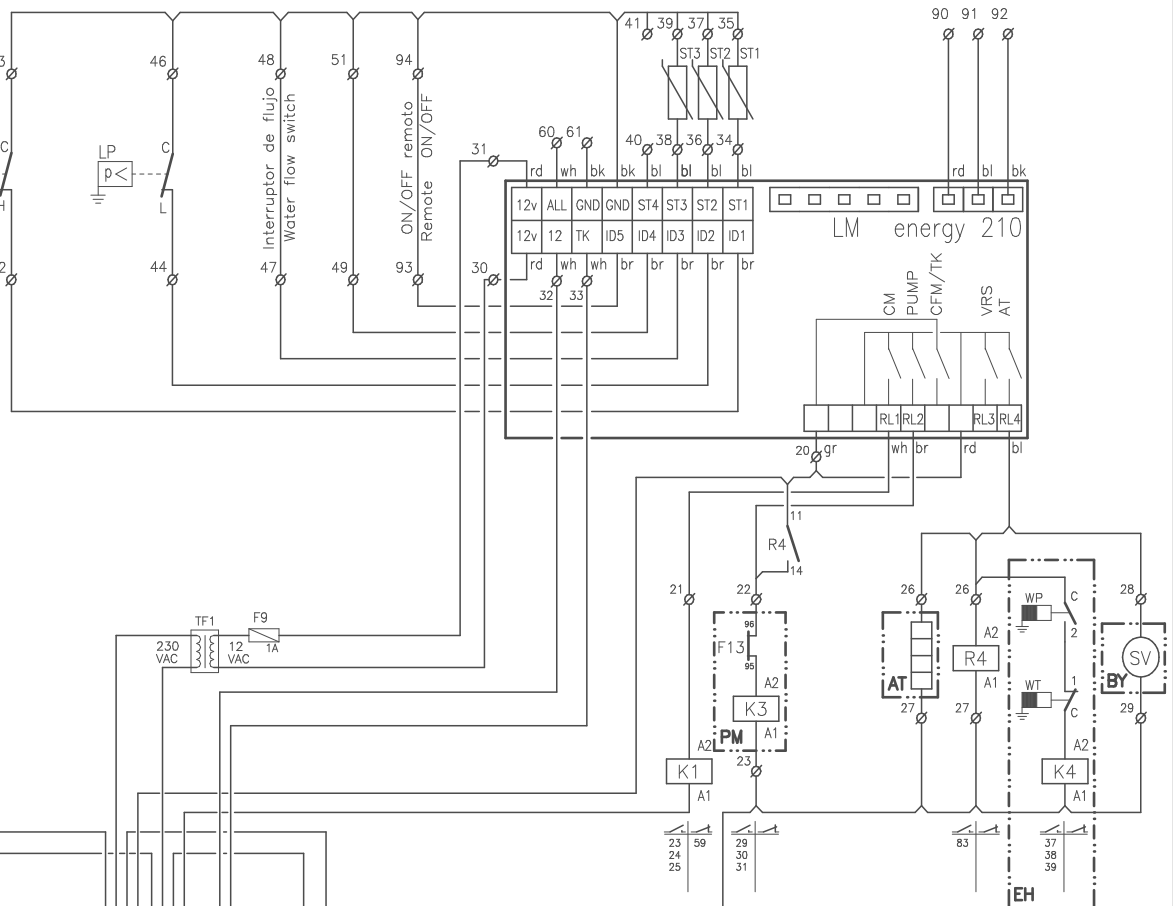
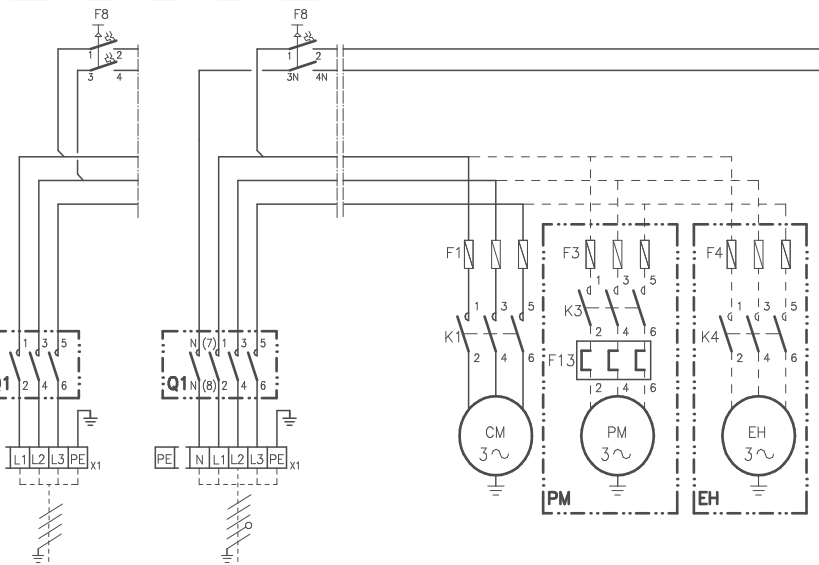


LEYENDA
LEGEND

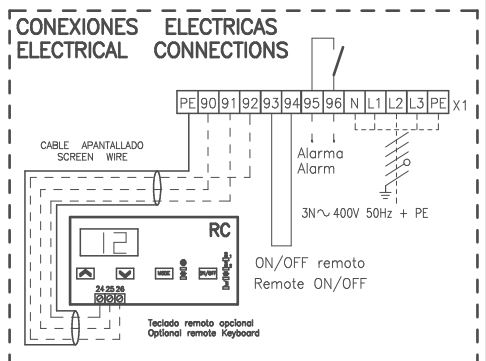
- Cd Condensador
Compressor motor
- CFM Motor ventilador exterior
Compressor Fan motor
- CH Resistencia de carter
Crank cases heater
- F Protección térmica
Compressor thermal protection
- F1-4 Fusibles
Fuses
- F8 Magnetotérmico
Circuitbreaker
- F9-10 Fusible del secundario
Secondary fuse
- F13 Relé térmico
Thermal Relay
- Fc Fusible del FSC
FSC fuse
- FSC Control de condensación
Fan speed control
- HP Presostato de alta
high pressure
- K1 Contactor compresor
Compressor contactor
- K3 Contactor Bomba Agua
Water Pump Contactor
- K4 Contactor EH
EH Contactor
- LM Módulo control
Logic modul
- LP Presostato baja
Low pressure
- ST1 Sonda entrada agua
Inlet water sensor
- ST2 Sonda salida agua
Outlet water sensor
- ST3 Sonda tubería
Piping sensor
- SV Válvula solenoide
Solenoid valve
- TF1-2 Transformador
Transformer
- R3 Relé alarma
Alarm Relay
- R4 Relé antihielo
De-icing Relay
- WT Temperatura de agua
Water temperature
- WP Presión de agua
Water pressure
- AT Res. antihielo del evap.
Antifreeze evap. heater
- BY By-Pass gas caliente
Hot gas By-Pass
- EH Bat. eléc. tanque inercia
Elec. heater inertial tank
- FS Interruptor de flujo
Water flow switch
- Q1 Interruptor general
Main switch
- PM Motor bomba agua
Water pump motor
- RC Control remoto
Remote control

CODIGO DE COLORES / COLOUR CODE

- wh blanco white
gn verde green
or naranja orange
rd rojo red
vi violeta violet
- bk negro black
bl azul blue
br marrón brown
yl amarillo yellow
gr gris gray



Fusibles Fuses size	F1	F3
230/3/50	3 x 32A	3 x 6A
400/3/50	3 x 20A	3 x 6A



Elemento Opcional
Optional Element
A Realizar por el Instalador
To Wire by the Installer