

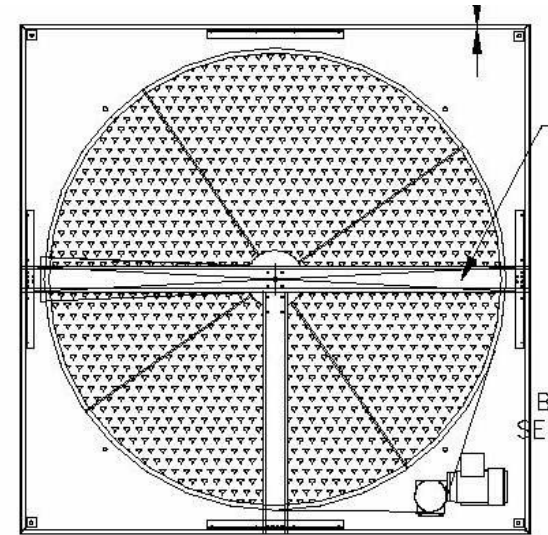
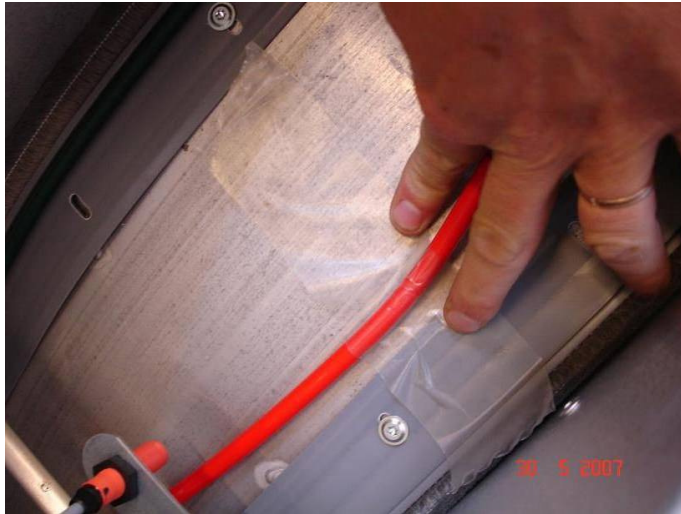


Titel: Monteren rondriem met slot		Dok. Nr: TIXXMSL07053101	Rev Nr:
		Datum: 2007-05-31	Blad: 1



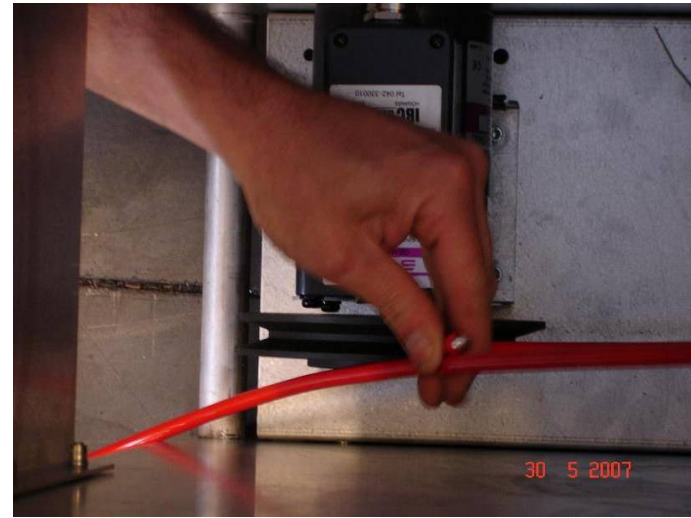
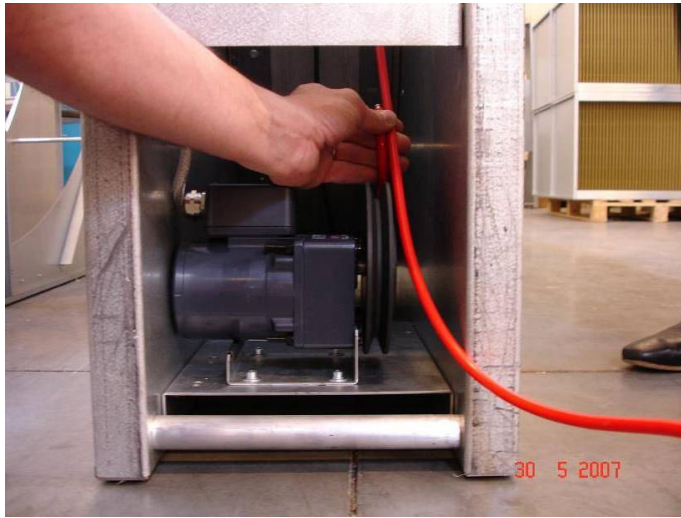


1) Met behulp van een tang het slot in de riem stoppen



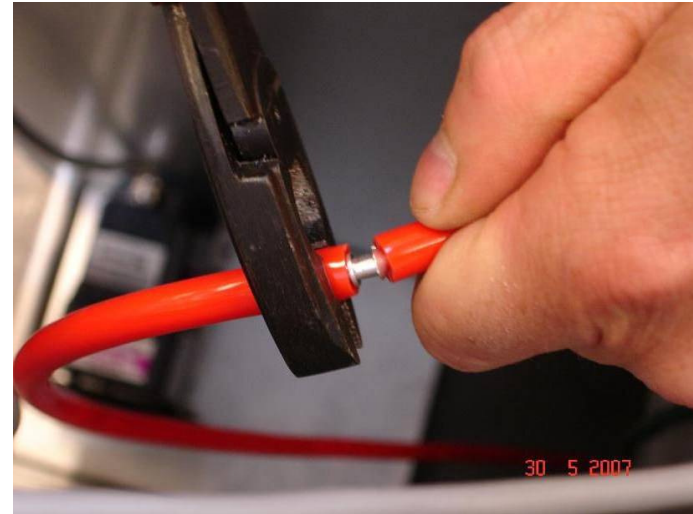
2) Plak de riem met een tape vast op het wiel en draai hem vervolgens een maal rond.

Pas op: De riem moet zo gemonteerd worden dat hij vrij loopt van de stang zie plaatje rechts.

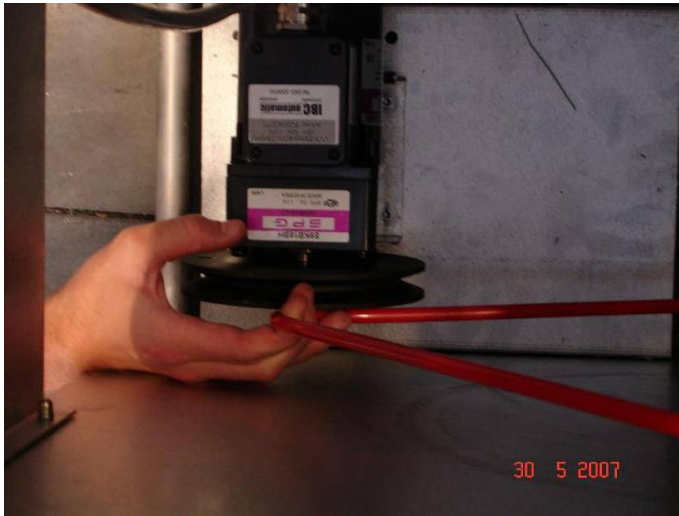


### 3 ) Afmeting van de Riem

De riem moet kort genoeg zijn om voldoende spanning op de riem te houden



4) Snij de riem af op de afgemeten lengte en verbind de riem met behulp van een tang.



5) De riem met behulp van een schroevendraaier aanbrengen.



- 6) De riem is nu gemonteerd.  
Controleer nu of er genoeg spanning op de riem staat om slippen te voorkomen.  
Zoniet afsnijden bij het slot en vanaf punt 3 weer opnieuw beginnen.