

5 10 15 20 25 30 35 40 45 50 55 60 65 70 75 80 85 90 95 100

INDICE	
REGLETERO CONEXIONES ELECTRICAS TERMINAL STRIP BORNIER DE CONNEXION ELECTRIQUE KLEMMLEISTE	HOJA 1/5
CIRCUITO POTENCIA POWER CIRCUIT CIRCUIT DE PUISSANCE STROMKREIS	HOJA 2/5
CIRCUITO MANIOBRA CONTROL CIRCUIT CIRCUIT DE CONTROL STUECKERKREIS	HOJA 3/5
CONEXION OPCIONALES OPTIONS CONNEXIONS OPTIONNELS OPTIONEN / ZUBEHÖR	HOJA 4/5
LEYENDA REFERENCIAS REFERENCES LEGEND REFERENCE DE LEGENDE LEGENDE	HOJA 5/5



ESQUEMA ELECTRICO
WIRING DIAGRAM
SCHEMA ELECTRIQUE
SCHALTPLAN

Elemento Opcional
Optional Element
Element optionnel
Optionelles bauteil

A realizar por el instalador
To wire by the installer
A câbler par l'installateur
Verdrahtung durch den Installateur

0/5

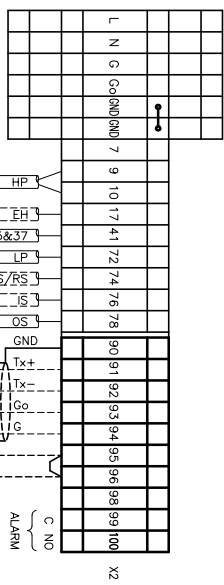
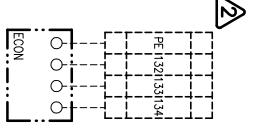
Lennox Refoc S.A.

ESQUEMA ELECTRICO
ELECTRIC DIAGRAM

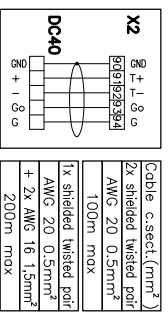
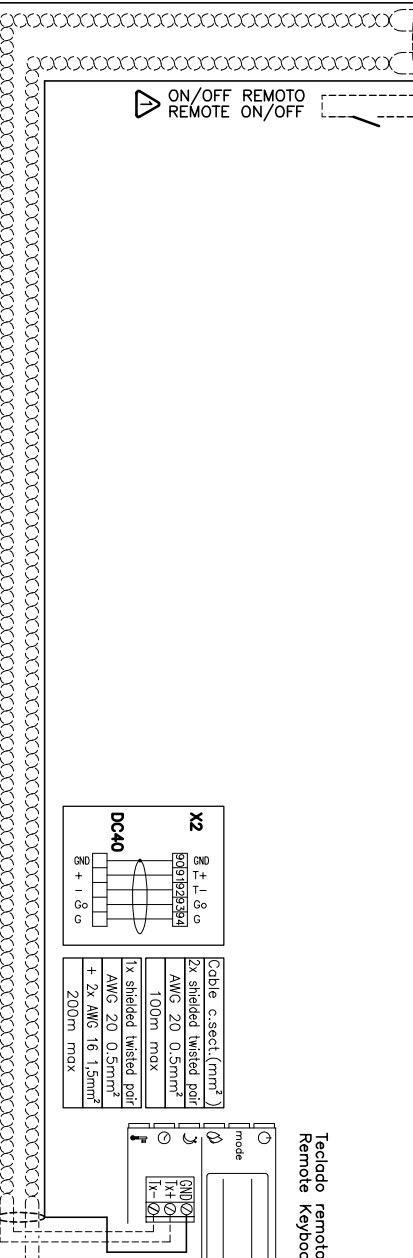
FMC 15-20-25-30
(FIC+FSC)

4Z-33-383-211 43N
3N ~400V 50HZ + PE

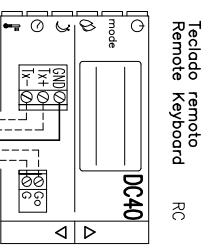
5 10 15 20 25 30 35 40 45 50 55 60 65 70 75 80 85 90 95 100



ON/OFF REMOTO
REMOTE ON/OFF



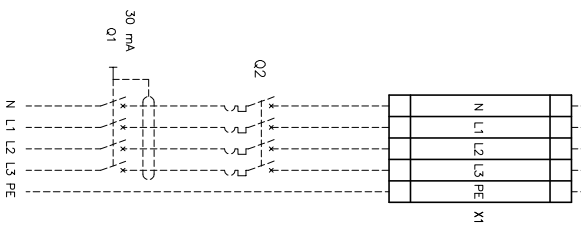
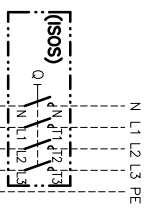
Cable c.sect.(mm²)
Zx shielded twisted pair
AWG 20 0.5mm²
100m max
1x shielded twisted pair
AWG 20 0.5mm²
+ Zx AWG 16 1.5mm²
200m max



VER MANUAL INSTALACION
SEE INSTALLATION MANUAL (10M)
VOIR LE MANUEL D'INSTALLATION
SIEHE INSTALLATIONSHANDBUCH (10M)

1 RETIRAR PUENTE SI SE MONTA ON/OFF REMOTO
REMOVE LINK FOR REMOTE ON/OFF OPERATION
RETRIERER LE POINT EN CAS DE MARCHE/ARRÊT A DISTANCE
ENTFERNE DIE VERBINDUNG ZUM EIN/AUS FERNSCHALTER

2 ESTAS BORNAS SOLAMENTE SE INCLUYEN CON SU OPCIONAL
THESE TERMINALS ARE ONLY INCLUDED WITH ITS OPTIONAL
CES CONTACTS SONT INSTALES SEULEMENT SI ON DEMANDE CHOISI L'OPTION
DIESE ANSCHLUSSKLEMMEN SIND NUR MIT ZUBEHÖR VERFÜGBAR IHREM OPTIONAL



ALIMENTACION
POWER SUPPLY
ALIMENTATION ELECTRIQUE
STROMZULEITUNG

3N~400V 50HZ+PE

4Z-33-383-211 43N

3N~400V 50HZ + PE

A CABLE APANTALLADO
SCREEN WIRE

1/5
Lemnox Refoc S.A.

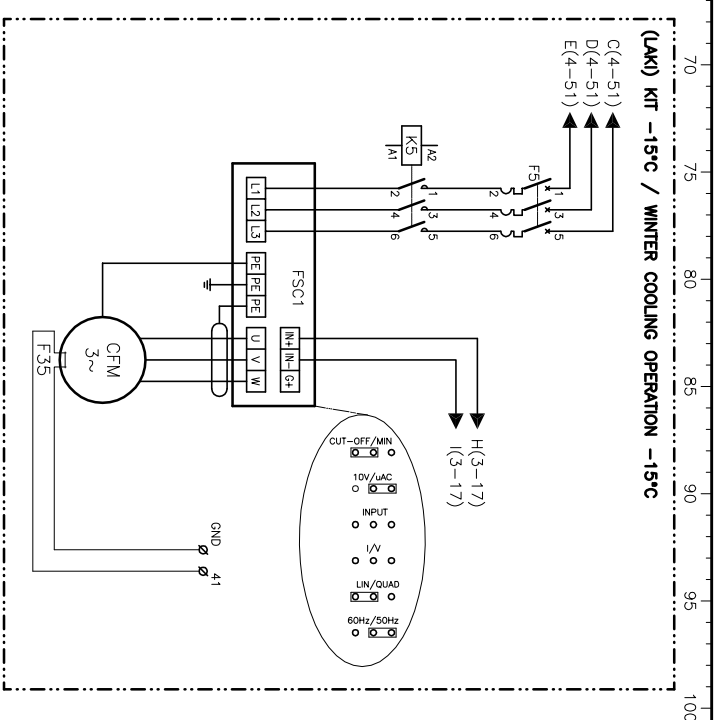
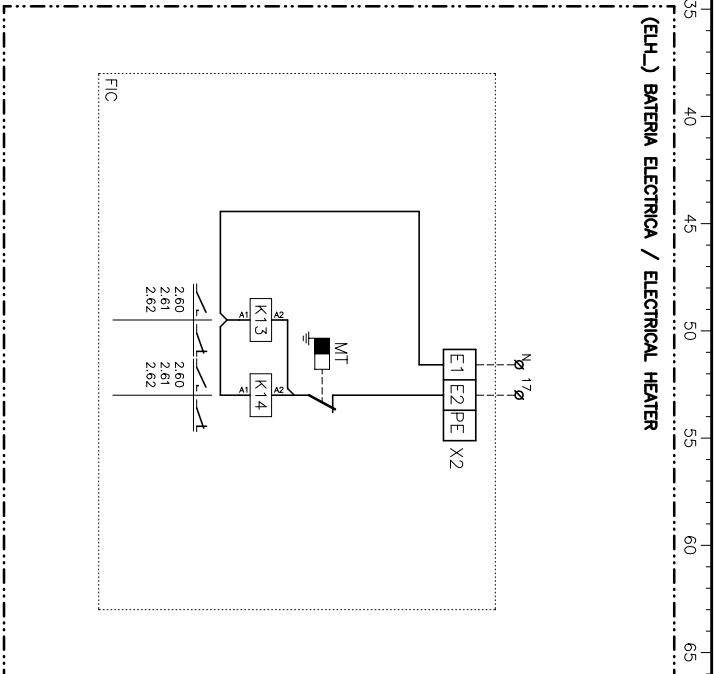
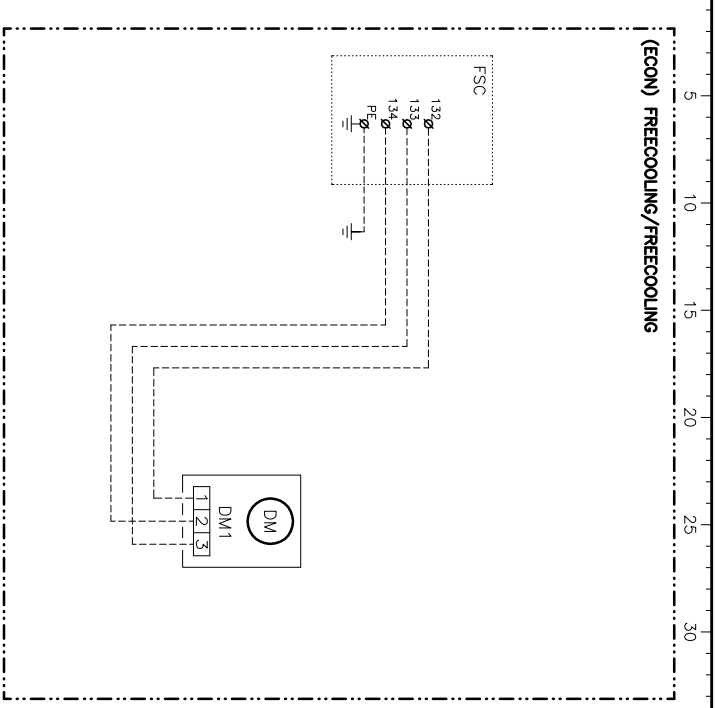
ESQUEMA ELECTRICO
ELECTRIC DIAGRAM

FMC 15-20-25-30
(FIC+FSC)

3N~400V 50HZ + PE

Elemento Opcional
Optional Element
Element optionnel
Optiondes bouiteil

A realizar por el instalador
To wire by the installer
A cobler par l'installateur
Verdrahtung durch den installateur



Elemento Opcional
 Optional Element
 Element optionnel
 Optionelles bauteil

A realizar por el instalador
 To wire by the installer
 A cobler par l'installateur
 Verdrahtung durch den Installateur

4/5
 Lennox Refoc S.A.

ESQUEMA ELECTRICO
 ELECTRIC DIAGRAM

FMC 15-20-25-30
(FIC+FSC)

4Z-33-383-211 43N
 3N ~400V 50HZ + PE

AS/RS BE40 BM40 C CFM CM DC40 DM DT40 ECON EH F01 F05 F13 F20 F21-22-23 F31-37 FM HP Iq(LRA) Im(WCC) IS K LP MT OS PT Q Q1 Q2 RC RLP TF1	LEGENDA	LEGEND	REFERENCE	LEGENDE
	Sonda temperatura ambiente remota Modulo expansion CL40 Modulo logico Condensador Motor ventilador exterior Resistencia de carter Motor compresor Control Remoto Servomotor compuesta Modulo TTL-485 Freecooling Bateria electrica Magnetotérmico Magnetotérmico Magnetotérmico Magnetotérmico Fusible del TF1-SC Protección térmica Motor ventilador interior Presostato de alta Intensidad de arranque Intensidad máxima Sonda temperatura batería interior Contactor Presostato baja Termostato seguridad (70°C automático) Sonda temperatura exterior Transductor alta presión Interruptor general Interruptor diferencial Interruptor magnetotérmico Control Remoto Relé control de secuencia—fallo de fases Transformador	Ambient remote sensor Expansion Module CL40 Logic Module Capacitor Compressor fan motor Crankcase heater Compressor motor Remote Control Dampner actuator TTL-485 Module Freecooling Electrical heater Circuitbreaker Circuitbreaker Circuitbreaker Circuitbreaker TF1-SC fuse Thermal protection Indoor fan motor High pressure pressostat Starting current Maximum current Indoor coil temperature sensor Contactor Low pressure pressostat Safety thermostat (open 70° autom. reser) Outdoor temperature sensor High pressure transducer Main switch Ground safety switch Circuit breaker Remote Control Phase sequence and failure control relay Transformer	Source temp. à distance Carte Extension CL40 Module de Control Condensateur Moteur ventilateur extérieur Résistance de carter Compresseur Contrôleur à distance Servomoteur registre Module de TTL-485 Freecooling Résistance électrique Disjoncteur Disjoncteur Disjoncteur Disjoncteur Disjoncteur Fusible TF1-SC Protection thermique Moteur ventilateur intérieur Pressostat HP Intensité de démarrage Intensité maximal Sonde temp. batterie intérieures Contacteur Pressostat BP T.securité (70°C automatique) Senseur extérieure du température Transducteur de haute pression interrupteur général interrupteur différentiel interrupteur magnéto thermique Contrôleur à distance Détecteur de phases Transformateur	Umgebungsfertfühler Erweiterungsmodul CL40 Logic Modul Kondensator Kondensatorlüftermotor Kurbelwellenheizung Kompressor Fernbedienung Klappenantrieb TTL-485 Modul Freie-Kühlung Heizstufe Motor-Schutzschalter Motor-Schutzschalter Motor-Schutzschalter Motor-Schutzschalter TF1-SC G-Sicherung Therm. Relais Innenventilatormotor Hochdruckpressostat Anlaufstrom Maximale Stromstärke Temperaturfühler Verdampfer 1 Schütz Niederdruckpressostat Sicherheitsther. (70° automatisch) Außertemperaturfühler High Druckkühnnehmer Hauptschalter Schalter MotorschutzSchalter Fernbedienung Phasenfolgeüberwachung+Strommeldes Transformator
	CODIGO DE COLORES negro marrón rojo naranja amarillo verde azul violeta gris blanco	COLOUR CODE black brown red orange yellow green blue violet gray white	CODE COULEUR noir brun rouge orange jaune vert bleu violet gris blanc	FARBKENNUNG schwarz braun rot orange gelb grün blau violett grau weiss

5/5

Lemnox Refoc S.A.

ESQUEMA ELECTRICO
ELECTRIC DIAGRAM

FMC 15-20-25-30
(FIC+FSC)

4Z-33-383-211
3N ~400V 50HZ + PE

43N