

0 5 10 15 20 25 30 35 40 45 50 55 60 65 70 75 80 85 90 95

INDICE	
REGLETERO CONEXIONES ELECTRICAS TERMINAL STRIP BORNIER DE CONNEXION ELECTRIQUE KLEMMLEISTE	HOJA 1/6
CIRCUITO POTENCIA POWER CIRCUIT CIRCUIT DE PUISSANCE STROMKREIS	HOJA 2/6
CIRCUITO MANIOBRA CONTROL CIRCUIT CIRCUIT DE CONTROL STUEERKREIS	HOJA 3/6
CONEXION OPCIONALES OPTIONS CONNEXIONS OPTIONNELS OPTIONEN / ZUBEHÖR	HOJA 4-5/6
LEYENDA REFERENCIAS REFERENCES LEGEND REFERENCE DE LEGENDE LEGENDE	HOJA 6/6

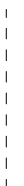


ESQUEMA ELECTRICO
WIRING DIAGRAM
SCHEMA ELECTRIQUE
SCHALTPLAN

Elemento Opcional
Optional Element
Element optionnel
Optionales bauteil



A realizar por el instalador
To wire by the installer
A câbler par l'installateur
Verdrahtung durch den installateur



%
6

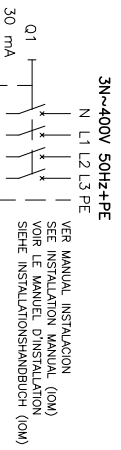
Lemnox Refrac S.A.

ESQUEMA ELECTRICO
ELECTRIC DIAGRAM

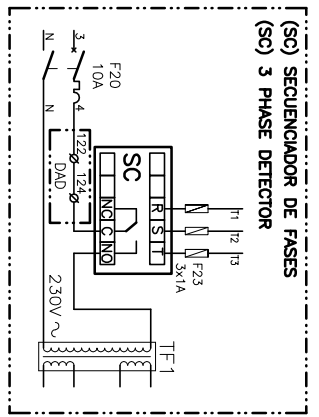
ANCM 26E-32E-38E-43E
(LECM+KNCM)

4Z-33-411-217 10J
3N ~ 400V 50Hz + PE

0 5 10 15 20 25 30 35 40 45 50 55 60 65 70 75 80 85 90 95

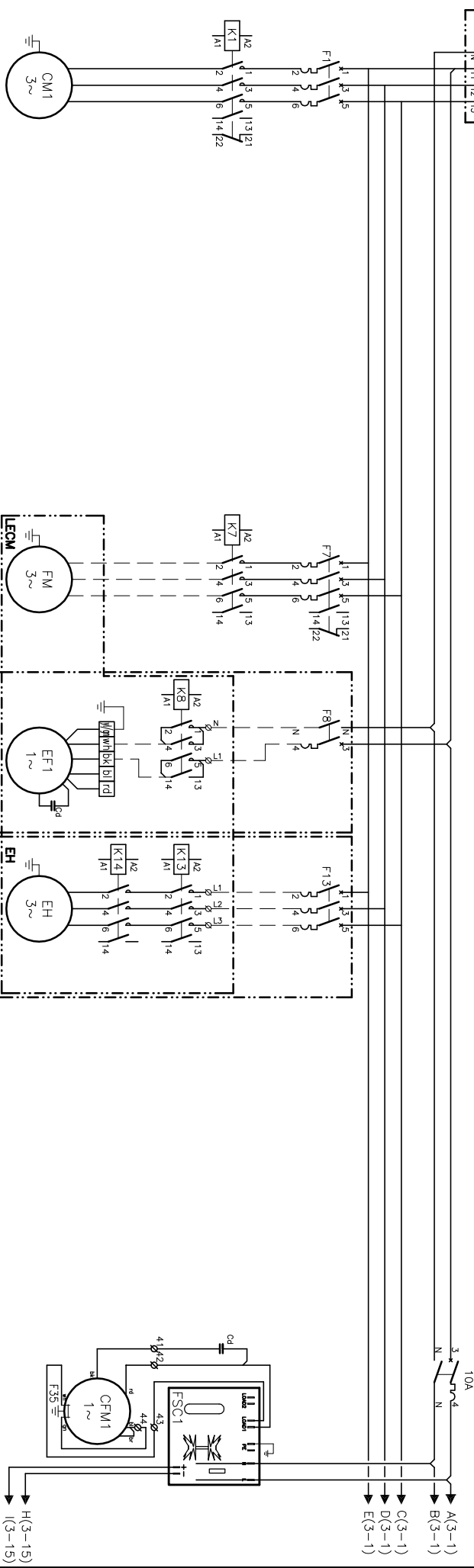


3N~400V 50Hz+PE
 N L1 L2 L3 PE
 VER MANUAL INSTALACION
 SEE INSTALLATION MANUAL (OM)
 VOIR LE MANUEL D'INSTALLATION
 SIEHE INSTALLATIONSHANDBUCH (OM)



(SC) SECUENCIADOR DE FASES
(SC) 3 PHASE DETECTOR

7,5kW	Im(CC)	10,8A
1St	Id(LRA)	16A
11kW	Im(CC)	15,9A
1St	Id(LRA)	20A
15kW	Im(CC)	21,7A
1St	Id(LRA)	25A



ANCM	Im(CC)	2,59A	3,45A	2,6A	3A
2BE	Id(LRA)	11,1A	17,3A	12A	
ANCM	F	2,5,4A	2,5,4A		
ANCM	Im(CC)	2,59A	3,45A	2,6A	3,4A
ANCM	Id(LRA)	11,9A	17,3A		13,2A
ANCM	F	2,5,4A	2,5,4A		
ANCM	Im(CC)	2,59A	3,45A	6,8A	3,4A
ANCM	Id(LRA)	15,8A	26,4A		13,2A
ANCM	F	3,2A	4,8A		
ANCM	Im(CC)	3,1A	4,8A	6,8A	3,4A
ANCM	Id(LRA)	19,8A	26,4A		13,2A
43E	F	3,2A	4,6,3A		

Elemento Opcional
 Optional Element
 Element optionnel
 Optionales bauteil

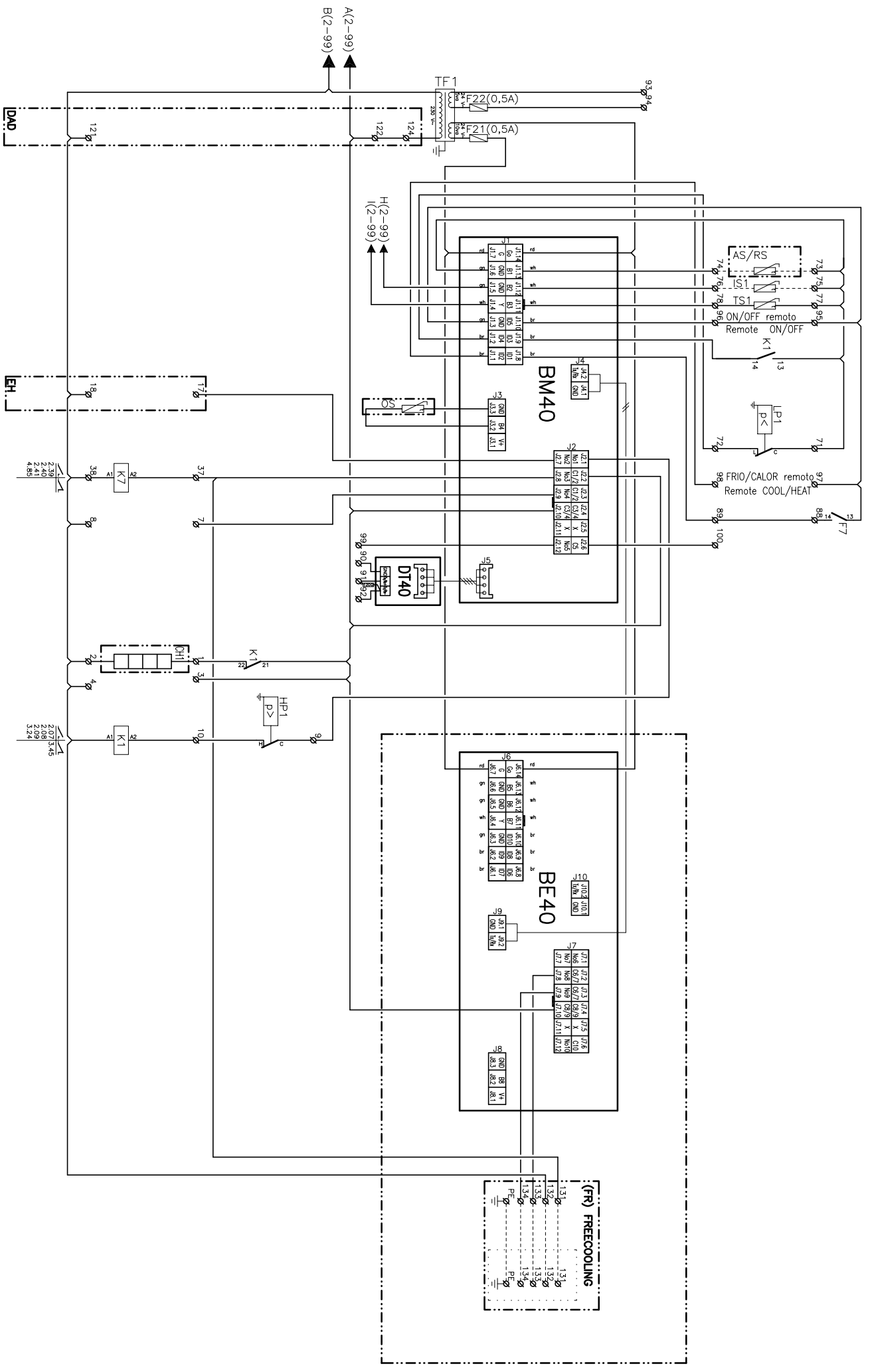
A realizar por el instalador
 To wire by the installer
 A cobler par l'installateur
 Verdringung durch den installateur

2/6
 Lemnox Refrac S.A.

ANCM 26E-32E-38E-43E
 (LECM+KNCM)

4Z-33-41-217 10U
 3N ~ 400V 50Hz + PE

0 5 10 15 20 25 30 35 40 45 50 55 60 65 70 75 80 85 90 95



Elemento Opcional
 Optional Element
 Element optionel
 Optionales bauteil

A realizar por el instalador
 To wire by the installer
 A cobrir por l'installateur
 Verdrahtung durch den installateur

3/6
 Lemnox Refrac S.A.

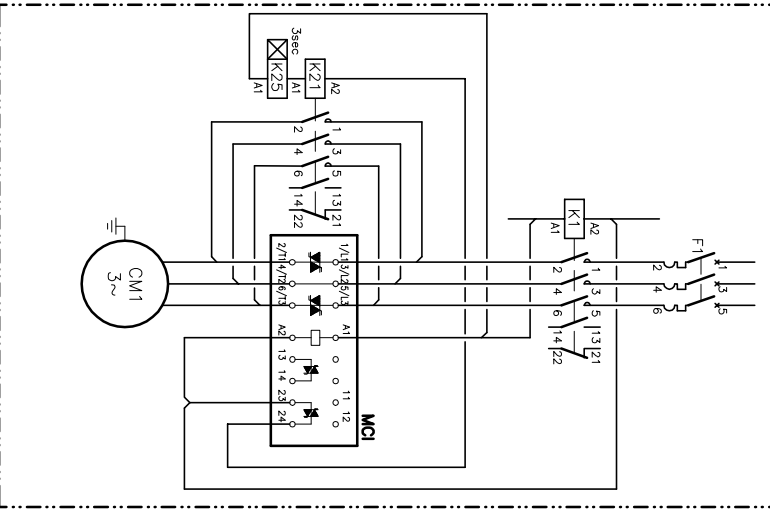
ESQUEMA ELECTRICO
 ELECTRIC DIAGRAM

ANCM 26E-32E-38E-43E
 (LECM+KNCM)

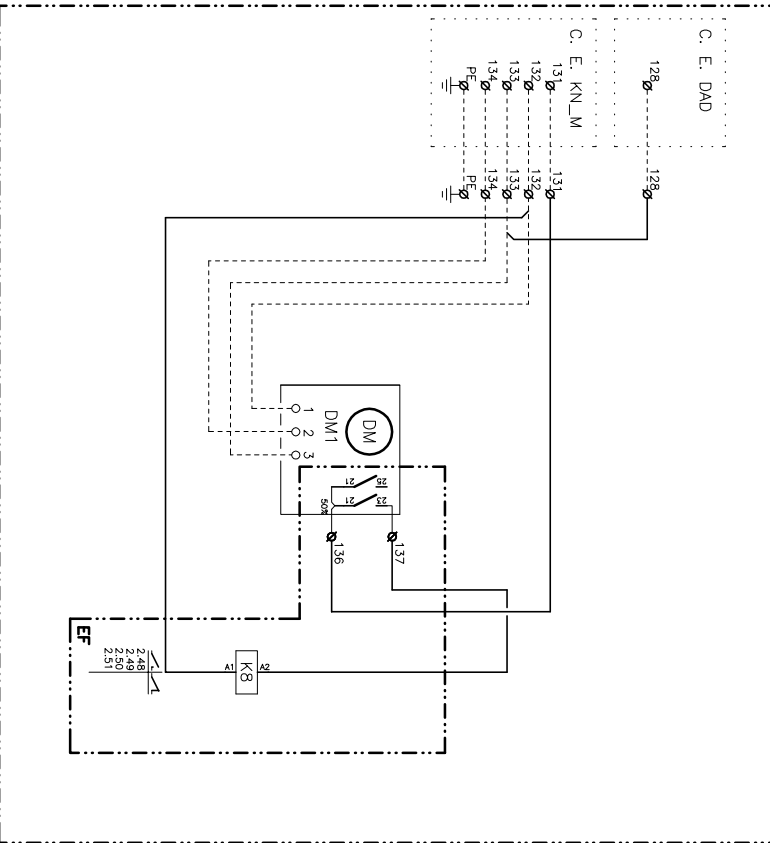
4Z-33-411-217 10J
 3N ~ 400V 50Hz + PE

0 5 10 15 20 25 30 35 40 45 50 55 60 65 70 75 80 85 90 95

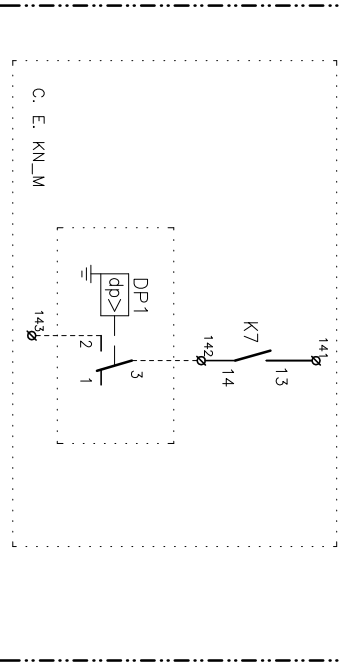
(SFS) SOFT STARTED



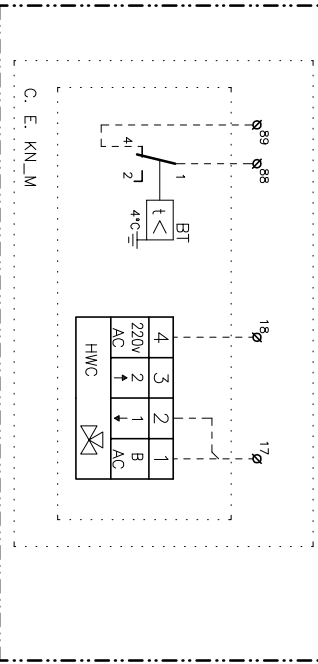
(FR) FREECOOLING



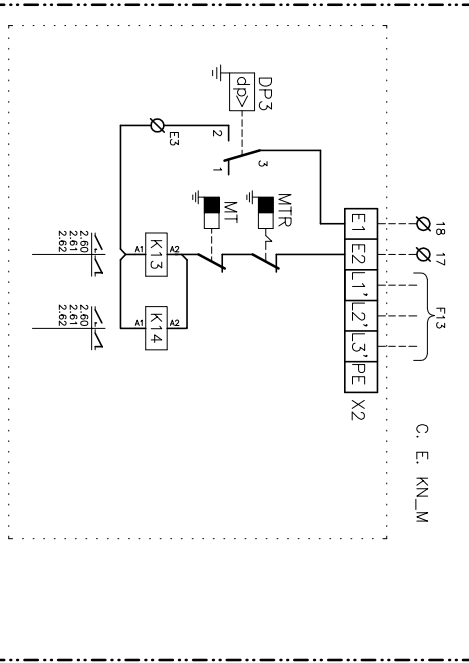
**(DPD) DETECTOR FILTRO SUCIO
(DPF) DIRTY FILTER DETECTOR**



**(HWC) BATERIA AGUA CALIENTE
(HWC) HOT WATER COIL**



(EH) BATERIA ELECTRICA / ELECTRICAL HEATER



Elemento Opcional
Optional Element
Element optionnel
Optionales bauteil

A realizar por el instalador
To wire by the installer
A cobler par l'installateur
Verdrahtung durch den installateur

4/6

Lemnox Refrac S.A.

ESQUEMA ELECTRICO
ELECTRIC DIAGRAM

**ANCM 26E-32E-38E-43E
(LECM+KNCM)**

4Z-33-41-217 10J
3N ~ 400V 50Hz + PE

(DAD) CONTROL DETECCION DE HUMOS
(DAD) SMOKE DETECTION CONTROL

UNIDAD INTERIOR / INDOOR UNIT
 UNITE INTERIEUR / INNENGERÄT

RETIRAR PUENTE SI SE MONTA DAD
 REMOVE LINK FOR DAD OPERATION
 RETIRER LE POND S'IL Y A DAD
 ENTFERNEN DIE VERBINDUNG ZUM DAD

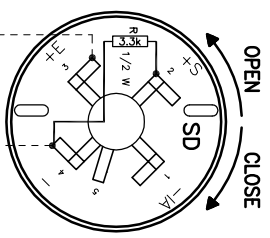
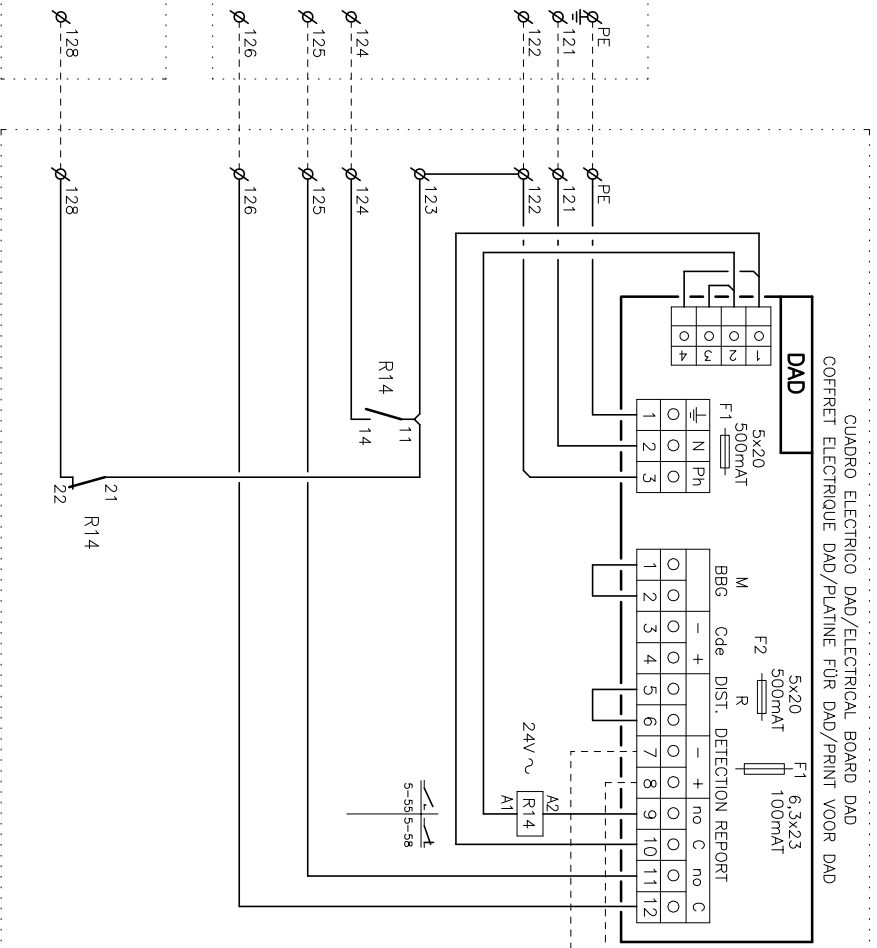
PARO UNIDAD
 SHUT-DOWN UNIT
 ARRÊT UNITE
 GERÄT ABSCHALTEN

SEÑAL DE ALARMA
 ALARM SIGNAL
 SIGNALISATION D'ALARME
 ALARMMELDUNG

C. E. FREECOOLING/E.B. FREECOOLING
 C. E. DU FREECOOLING/P. FÜR FREIE KÜHLUNG

ARRIR ACTUADOR DE COMPUERTA (ENTRADA AIRE FRESCO 100%)
 OPEN DAMPER ACTUATOR (FRESH AIR INLET 100%)
 OUVRIER MOTEUR DU VOLET (ENTRÉE AIR NEUF A 100%)
 OFFNE FRISCHLUFTKLAPPE (100% FRISCHLUFTZUFUHR)

CUADRO PRINCIPAL/MAIN ELECTRICAL BOARD
 COFFRET ELECTRIQUE/HAUPTPLATINE



Elemento Opcional
 Optional Element
 Élément optionnel
 Optionales bauteil

A realizar por el instalador
 To wire by the installer
 A câbler par l'installateur
 Verdrahtung durch den installateur

5/6	Lemnox Refrac S.A.	ANCM 26E-32E-38E-43E (LECM+KNCM)	4Z-33-41-217 10J 3N ~ 400V 50Hz + PE
------------	--------------------	--	---

ESQUEMA ELECTRICO
 ELECTRIC DIAGRAM

0	5	10	15	20	25	30	35	40	45	50	55	60	65	70	75	80	85	90	95
AS/RS BM40	Sonda temperatura ambiente remoto	LEYENDA	LEGEND	REFERENCE	LEGENDE														
Cd	Condensador	Module Isogico	Ambient remote sensor	Sonde temp. à distance	Umgebungsfertfühler														
CH	Resistencia de carter	Capacitor	Capacitor	Module de Control	Logic Modul														
CFM	Motor ventilador exterior	Crankcase heater	Crankcase heater	Condensateur	Kondensator														
CM	Motor compresor	Compressor fan motor	Compressor fan motor	Resistance de carter	Kurbelwärmehheizung														
DAD	Control deteccion de humos	Compressor motor	Compressor motor	Motor ventilateur extérieur	Kondensatorlüftermotor														
DM	Servomotor compuerta	Smoke detection control	Smoke detection control	Compresseur	Kompressor														
DPT	Detector filtros sucios	Damper actuator	Damper actuator	Détecteur fumées	Ausleseinheitrauchmelder														
DI40	Modulo TTL-485	Dirty filter detector	Dirty filter detector	Servomotor registre	Klappenantrieb														
EH	Ventilador de extraccio	TTL-485 Module	TTL-485 Module	Détecteur filtres encrassés	Differenzdruckwächter														
EH	Bateria eléctrica	Exhaust fan	Exhaust fan	Module de TTL-485	TTL-485 Modul														
F1-7	Magneto térmico	Electrical fan	Electrical fan	Ventilateur d'extroction	Abuftüfiter														
F20	Magneto térmico	Circuitbreaker	Circuitbreaker	Résistance électrique	Heizstufe														
F21-22-23	Fusible del TF1-SC	Circuitbreaker	Circuitbreaker	Disjoncteur	Motor/SchutzSchalter														
F31-34	Modulo protección compresor	FF-1-SC fuse	FF-1-SC fuse	Fusible TF1-SC	Motor/SchutzSchalter														
F35-36-38-39	Modulo protección térmica	Compressor protector module	Compressor protector module	Module protection du compresseur	TF1-SC Schutz														
FC	Freecooling	Thermal protection	Thermal protection	Protection thermique	Therm. Kompresorrelais														
FM	Freecooling	Freecooling	Freecooling	Freecooling	Therm. Relais														
FSC	Motor ventilador interior	Indoor fan motor	Indoor fan motor	Motor ventilateur intérieur	Freie-Kühlung														
HP1-2	Control de condensación	Fan speed control	Fan speed control	Variateur de vitesse du ventilateur	Innerventilatormotor														
HPRL-1-2	Presostato de alta	High pressure pressostat	High pressure pressostat	Pressostat HP	Kondensationsdruckregelung														
HWC	Presostato CPC	CPC pressure switch	CPC pressure switch	Pressostat du control de pression condensation	Hochdruckpressostat														
Id(LRA)	Bateria agua caliente	Hot Water Coil	Hot Water Coil	la bobine de l'eau chaude	Kondensationsdruckregelungpressostat														
Im(MCC)	Intensidad de arranque	Starting current	Starting current	Intensité de démarrage	---														
IS1-2	Intensidad máxima	Maximum current	Maximum current	Intensité maximal	Anlaufstrom														
K	Sonda temperatura bateria interior	Indoor coil temperature sensor	Indoor coil temperature sensor	Sonde temp. batterie interieures	Maximale stromstärke														
LD	Contacto	Contacto	Contacto	Contacteur	Temperaturfühler Verdampfer 1														
LP1-2	Kit larga distancia tubería	Kit piping long distance	Kit piping long distance	Kit longues distances tuyauterie	Schutz														
MT	Presostato baja	Low pressure pressostat	Low pressure pressostat	Pressostat BP	Niederdruckpressostat														
MTR	Termostato seguridad (70°C automático)	Safety thermostat (open 70° autom. reser)	Safety thermostat (open 70° autom. reser)	T. securité (70°C automatique)	Sicherheitssther. (70° automatisch)														
OS	Termostato seguridad (105°C manual)	Safety thermostat (open 105° manu. reser)	Safety thermostat (open 105° manu. reser)	T. securité (105°C manuel)	Sicherheitssther. (105° manuell)														
PT1-2	Sonda temperatura exterior	Outdoor temperature sensor	Outdoor temperature sensor	Sensur extérieure du temperature	Außertemperaturfühler														
O	Transductor de presión refrigerante	Refrigerant pressure transducer	Refrigerant pressure transducer	Transducteur de pression	Drucktransmitter														
Q1	Interruptor general	Main switch	Main switch	Interrupteur général	HauptSCHalter														
Q2	Interruptor diferencial	Ground safety switch	Ground safety switch	Interrupteur différentiel	SCHalter														
R1-20	Relé auxiliar	Circuit breaker	Circuit breaker	Interrupteur magneto thermique	Motor/SchutzSchalter														
RC	Relé auxiliar	Auxiliary relay	Auxiliary relay	Relais auxiliaire	Hilfsrelais														
RC	Control Remoto	Remote Control	Remote Control	Contrôleur de Débit	Stromungswächter/SchwimmSCHalter														
RFM	Ventilador de retorno	Return Fan Motor	Return Fan Motor	Ventilateur de reprise	Rückluftlüftermotor														
SC	Relé control de secuencia-fallo de fases	Phase sequence and failure control relay	Phase sequence and failure control relay	Détecteur de phases	Phasenfolgenüberwachung+Störmel														
SD	Sensor detector de humos	Smoke detection sensor	Smoke detection sensor	Tête de détection de fumées	Rauchmelder														
SFS	Arrancador suave	Soft starter	Soft starter	Démarreur progressif	Softstarter/Sanftanlauf														
SV	Válvula solenoide	Solenoid valve	Solenoid valve	Vanne solénoïde	Magneventil														
TF1-2	Transformador	Transformer	Transformer	Transformateur	Transformator														
TS1-2	Sonda temperatura condensacion	Condensing temperature sensor	Condensing temperature sensor	Sonde temp. condensation	Temperaturfühler Kondensator 1														
bk	CODIGO DE COLORES	COLOUR CODE	COLOUR CODE	CODE COLEUR	FARBKENNUNG														
br	negro	black	black	noir	schwarz														
brn	marroñ	brown	brown	brun	braun														
rd	rojo	red	red	rouge	rot														
or	naranja	orange	orange	orange	orange														
yl	amarillo	yellow	yellow	jaune	gelb														
gn	verde	green	green	vert	grün														
bl	azul	blue	blue	bleu	blau														
vi	violeta	violet	violet	violet	violett														
gr	gris	gray	gray	gris	grau														
wh	blanco	white	white	blanc	weiss														

6/6

Lemnox Refrac S.A.

ESQUEMA ELECTRICO
ELECTRIC DIAGRAM

ANCM

26E-32E-38E-43E
(LECM+KNCM)

4Z-33-411-217 10J
3N ~ 400V 50Hz + PE