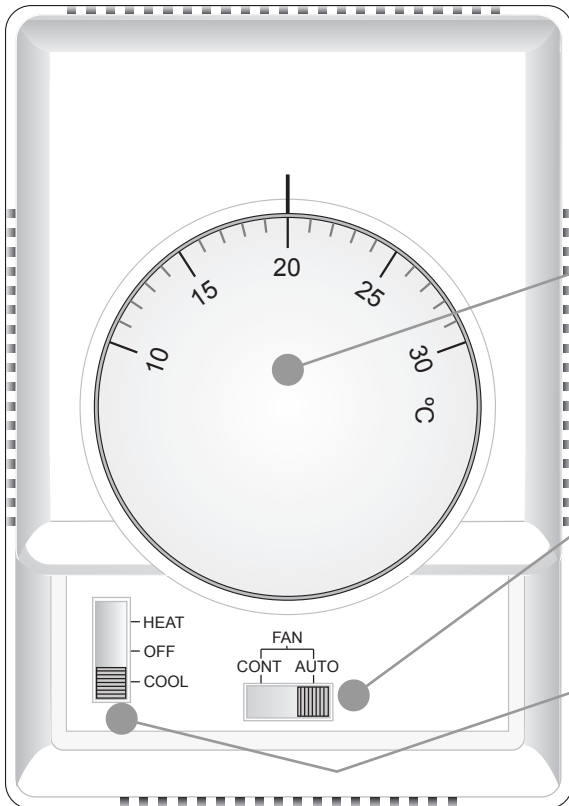


AFSTANDSBEDIENING RC111-X2.

Beschrijving van de werking

De afstandsbediening RC111-X2, code number 33.300.121, is een elektromechanische controller, geschikt voor cooling-only en heat pump units.



Bereik:

- 1 ventilatorsnelheid.
- 1 trap koelen.
- 1 trap verwarmen.

TEMPERATUUR instelling

Draaiknop voor gewenste temperatuur instelling.

VENTILATOR functiekeuze

AUTO: Automatisch. CONT: Continu.

FUNCTIEKEUZE:

Voor instelling van de gewenste werking:
OFF: uit, COOL: koelen, HEAT: verwarmen.

Koelen:

Indien de functie koelen (cool) is ingesteld en de ruimte temperatuur hoger is dan de ingestelde waarde op de draaiknop zal de unit gaan koelen totdat de ingestelde temperatuur is bereikt. Nadat de temperatuur is bereikt: indien de ventilator is ingesteld op CONT (continu), zal de ventilator blijven draaien, indien de ventilator staat ingesteld op AUTO zal deze stoppen.

Ventileren:

Indien de ventilatorfunctie op CONT (continu) is ingesteld en de functiekeuze op OFF (uit) zal de unit alleen lucht ventileren en filteren.

Verwarmen: (Optie : alleen voor warmtepomp unit of unit met elektroverhitter)

Indien de functie Heat (verwarmen) is ingesteld en de ruimte temperatuur is lager dan de ingestelde temperatuur zal de unit gaan verwarmen totdat de ingestelde temperatuur is bereikt. Nadat de temperatuur is bereikt en de ventilator is ingesteld op CONT (continu) zal de ventilator blijven draaien. Indien de ventilator is ingesteld op AUTO zal deze stoppen. Extra elektrische verhitter (optie) is beschikbaar voor cooling only unit als verwarming.

Uitschakelen van de airconditioner ?

Indien de functiekeuze is ingesteld op OFF (uit) en de ventilator op AUTO, is de uitgeschakeld, totdat deze weer met de afstandbediening wordt ingeschakeld.