

0 5 10 15 20 25 30 35 40 45 50 55 60 65 70 75 80 85 90 95

| | |
|---|------------|
| INDICE | |
| REGLETERO CONEXIONES ELECTRICAS TERMINAL STRIP BORNIER DE CONNEXION ELECTRIQUE KLEMMLEISTE | HOJA 1/6 |
| CIRCUITO POTENCIA POWER CIRCUIT CIRCUIT DE PUISSANCE STROMKREIS | HOJA 2-3/6 |
| CIRCUITO MANIOBRA CONTROL CIRCUIT CIRCUIT DE CONTROL STUEERKREIS | HOJA 4/6 |
| CONEXION OPCIONALES OPTIONS CONNEXIONS OPTIONNELS OPTIONEN / ZUBEHÖR | HOJA 5/6 |
| LEYENDA REFERENCIAS REFERENCES LEGEND REFERENCE DE LEGENDE LEGENDE | HOJA 6/6 |



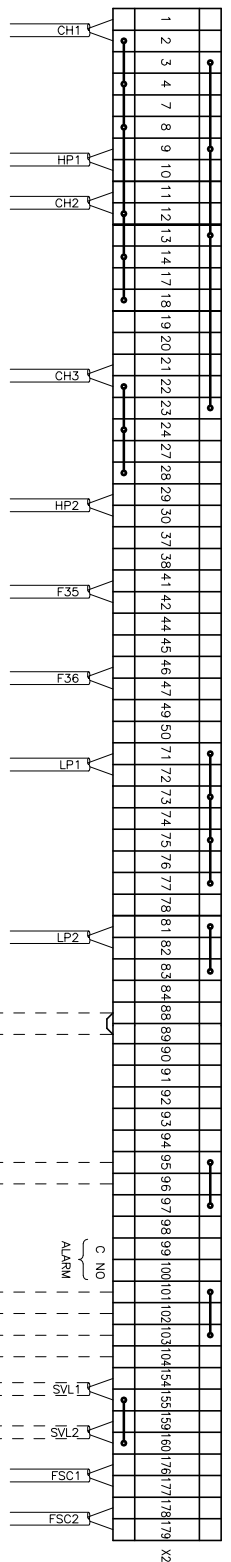
ESQUEMA ELECTRICICO
WIRING DIAGRAM
SCHEMA ELECTRIQUE
SCHALTPLAN

Elemento Opcional
Optional Element
Element optionnel
Optionales bauteil

A realizar por el instalador
To wire by the installer
A câbler par l'installateur
Verdrahtung durch den Installateur

| | | | | |
|----------|--------------------|---|---------------------------------------|--|
| % | Lemnox Refrac S.A. | ESQUEMA ELECTRICICO ELECTRIC DIAGRAM | KSCM 112D-128D + KIT -15°C | 4Z-33-419-118 10J 3N ~ 400V 50Hz + PE |
|----------|--------------------|---|---------------------------------------|--|

0 5 10 15 20 25 30 35 40 45 50 55 60 65 70 75 80 85 90 95



ON/OFF REMOTO
REMOTE ON/OFF

ETAPA 1
STAGE 1

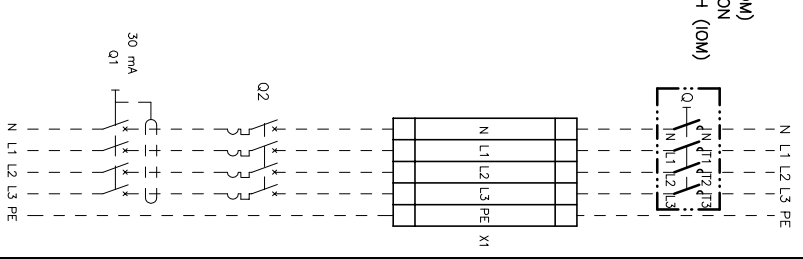
ETAPA 2
STAGE 2

ETAPA 3
STAGE 3

⚠ RETIRAR PUENTE SI SE MONTA ON/OFF REMOTO
REMOVED LINK FOR REMOTE ON/OFF OPERATION
RETIRER LE PONT EN CAS DE MARCHE/ARRET A DISTANCE
ENTFERNE DIE VERBINDUNG ZUM EIN/AUS FERNSCHALTER

⚠ ESTAS BORNAS SOLAMENTE SE INCLUYEN CON SU OPCIONAL
THESE TERMINALS ARE ONLY INCLUDED WITH ITS OPTIONAL
CES CONTACTS SONT INSTALLES SEULEMENT SI ON DEMANDE CHOISIT L'OPTIONAL
DIESE ANSCHLUSSKLEMMEN SIND NUR MIT ZUBEHÖR VERFÜGBAR IHREM OPTIONAL

VER MANUAL INSTALACION
SEE INSTALLATION MANUAL (IOM)
VOIR LE MANUEL D'INSTALLATION
SIEHE INSTALLATIONSHANDBUCH (IOM)



Elemento Opcional
Optional Element
Element optionnel
Optionales bauteil

A realizar por el instalador
To wire by the installer
A câbler par l'installateur
Verdrahtung durch den installateur

1/6
Lemnox Refrac S.A.

ESQUEMA ELECTRICO
ELECTRIC DIAGRAM

**KSCM 112D-128D
+ KIT -15°C**

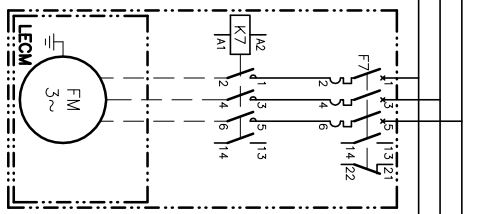
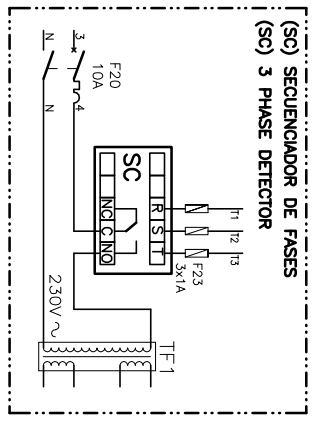
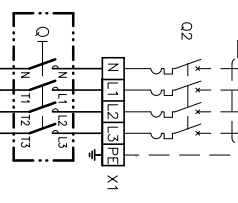
ALIMENTACION
POWER SUPPLY
ALIMENTATION
ELECTRIQUE
STROMZULEITUNG

3N~400V 50Hz+PE

4Z-33-419-118 10J
3N ~ 400V 50Hz + PE

0 5 10 15 20 25 30 35 40 45 50 55 60 65 70 75 80 85 90 95

3N~400V 50Hz+PE
 N L1 L2 L3 PE
 VER MANUAL INSTALACION
 SEE INSTALLATION MANUAL (OM)
 VOIR LE MANUEL D'INSTALLATION
 SIEHE INSTALLATIONSHANDBUCH (OM)



- CIRCUITO MANIOBRA
- CONTROL CIRCUIT
- CIRCUIT DE CONTROL
- STEUERKREIS

F20
10A
 3
 N
 4
 N
 A(3-1)
 B(3-1)
 C(3-1)
 D(3-1)
 E(3-1)

| | | | | | | | |
|------|----------|------|------|------|--------|--|--|
| ANCM | Int(CC) | 25,6 | 21A | 31A | 11,1A | | |
| 112D | Int(LRA) | 158A | 111A | 198A | 81A | | |
| 128D | F | 32A | 32A | 32A | 9,14A | | |
| ANCM | Int(CC) | 31A | 22A | 31A | 15,3A | | |
| 128D | Int(LRA) | 198A | 118A | 198A | 109A | | |
| | F | 32A | 32A | 32A | 13,18A | | |

Elemento Opcional
 Optional Element
 Element optionnel
 Optionales bauteil

A realizar por el instalador
 To wire by the installer
 A câbler par l'installateur
 Verdrahtung durch den Installateur

2/6

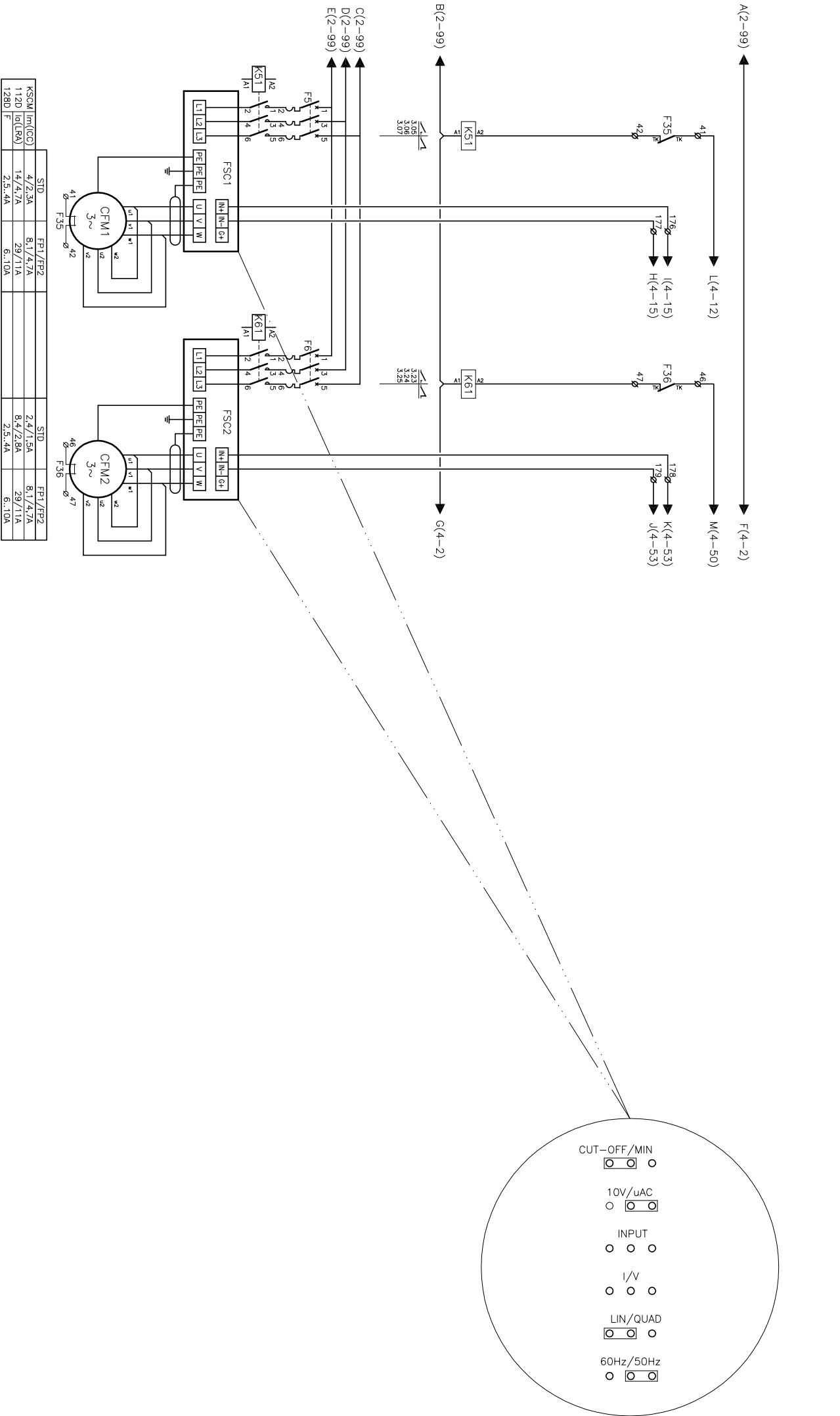
Lemnox Refrac S.A.

ESQUEMA ELECTRICO
 ELECTRIC DIAGRAM

**KSCM 112D-128D
 + KIT -15°C**

4Z-33-419-118 10J
 3N ~ 400V 50Hz + PE

0 5 10 15 20 25 30 35 40 45 50 55 60 65 70 75 80 85 90 95



| KSCM Im(GC) | | STD | | FP1/FP2 | |
|-------------|---------|---------|----------|----------|----------|
| 112D | Im(LBA) | 4/2.3A | 8.1/4.7A | 2.4/1.5A | 8.1/4.7A |
| 128D | F | 14/4.7A | 29/11A | 8.4/2.8A | 29/11A |
| | | 2.5..4A | 6..10A | 2.5..4A | 6..10A |

Elemento Opcional
 Optional Element
 Element optionnel
 Opcionales bauteil

A realizar por el instalador
 To wire by the installer
 A câbler par l'installateur
 Verdrahtung durch den Installateur

3/6

Lemnox Refrac S.A.

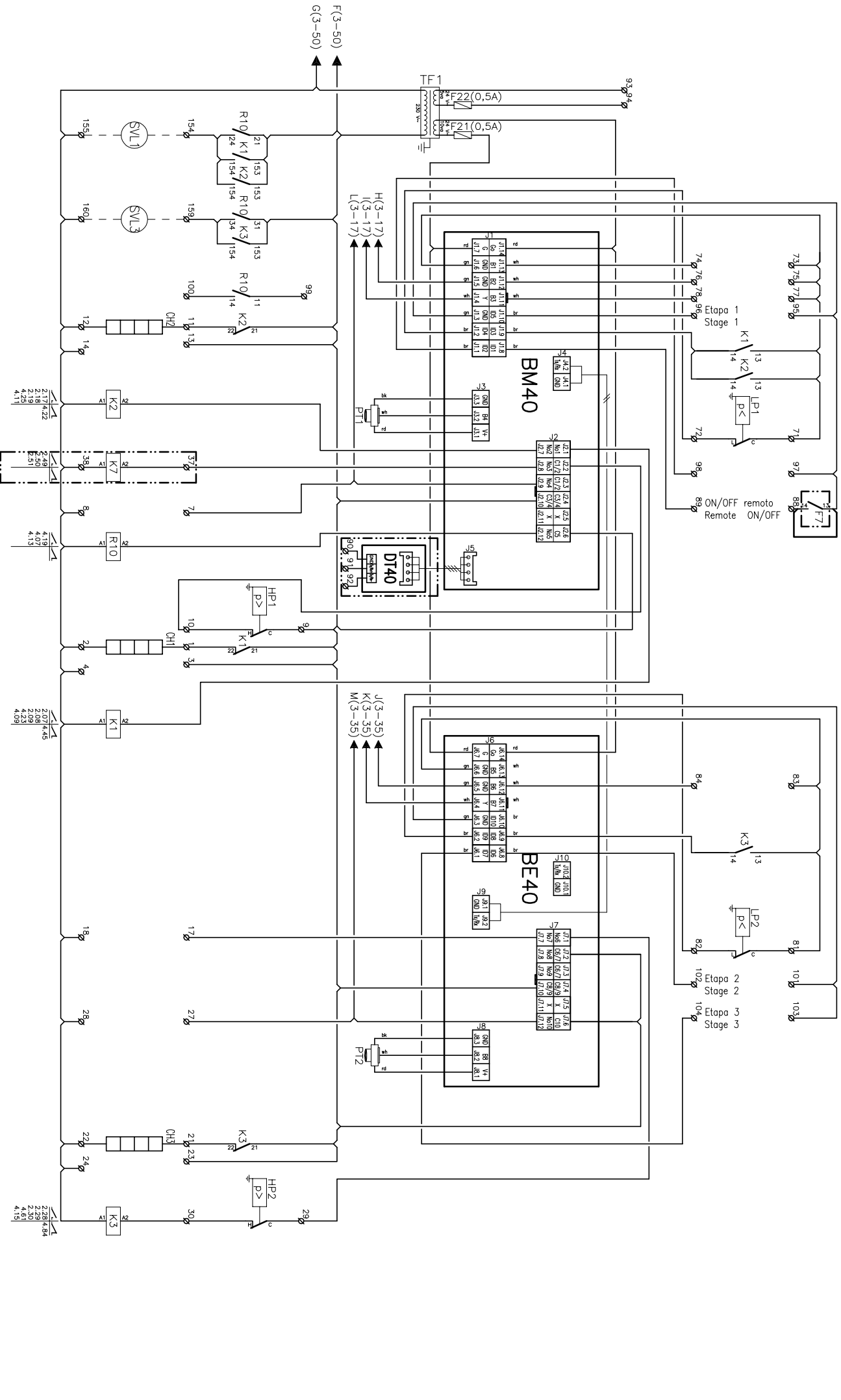
ESQUEMA ELECTRICO
 ELECTRIC DIAGRAM

**KSCM 112D-128D
 + KIT -15°C**

4Z-33-419-118 10J
 3N ~ 400V 50Hz + PE

0 5 10 15 20 25 30 35 40 45 50 55 60 65 70 75 80 85 90 95

RETIRAR PUENTE CON OPCIONAL
REMOVE LINK WITH OPTIONAL



Elemento Opcional
Optional Element
Element optionel
Optionales bauteil

A realizar por el instalador
To wire by the installer
A cobrir por l'installateur
Verdrahtung durch den installateur

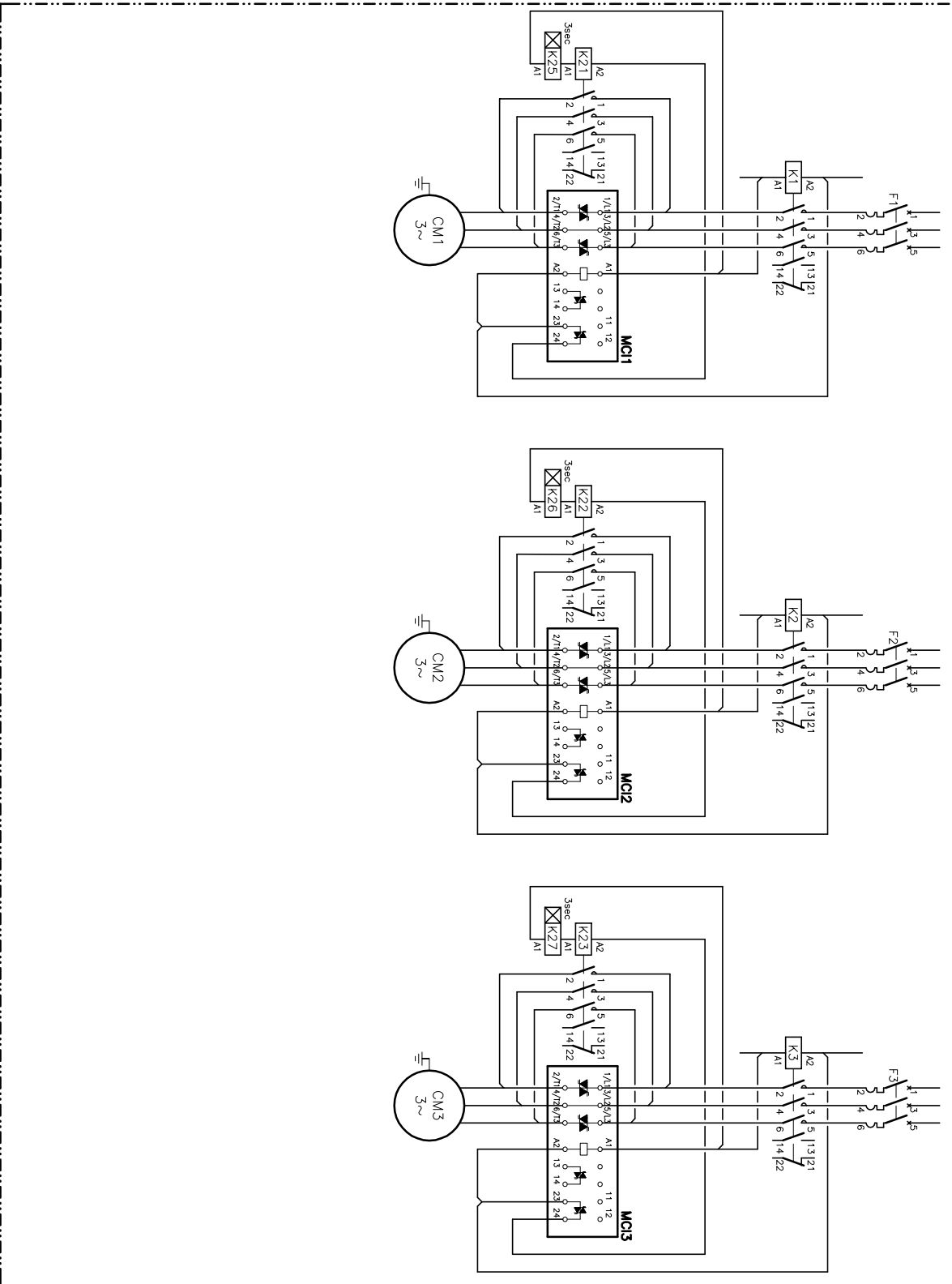
4/6
Lemnox Refrac S.A.
ESQUEMA ELECTRICO
ELECTRIC DIAGRAM

KSCM 112D-128D
+ KIT -15°C

4Z-33-419-118 10U
3N ~ 400V 50Hz + PE

0 5 10 15 20 25 30 35 40 45 50 55 60 65 70 75 80 85 90 95

(SFS) SOFT STARTED



Elemento Opcional
 Optional Element
 Element optionnel
 Optionales bauteil

A realitzar per el instalador
 To wire by the installer
 A câbler par l'installateur
 Verdrahtung durch den installateur

5/6

Lemnox Refrac S.A.

ESQUEMA ELECTRICO
 ELECTRIC DIAGRAM

KSCM 112D-128D
 + KIT -15°C

4Z-33-419-118 10J
 3N ~ 400V 50Hz + PE

| 0 | 5 | 10 | 15 | 20 | 25 | 30 | 35 | 40 | 45 | 50 | 55 | 60 | 65 | 70 | 75 | 80 | 85 | 90 | 95 |
|--|-------------------|---|---|---|--|---|---|---|----|----|----|----|----|----|----|----|----|----|----|
| BM40 C4 CH CHM CM DT40 F1-7 F20 F21-22-23 F31-34 F35-36 FM FSC HPR1-2 HPR1-1-2 Iq(LRA) Im(MCC) K LP1-2 P11-2 Q Q1 O2 R1-20 SC SFS SVL1-2 TF1-2 TS1-2 | LEYENDA | Modulo logico Condensador Resistencia de carter Motor ventilador exterior Motor compresor Modulo TTL-485 Magnetotérmico Magnetotérmico Fusible del TF1-SC Modulo protección compresor Protección térmica Motor ventilador interior Control de condensación Presostato de alta Presostato CPC Intensidad de arranque Intensidad máxima Contactor Presostato baja Transductor de presión refrigerante Interruptor general Interruptor diferencial Interruptor magnetotérmico Relé auxiliar SC Arrancador suave Válvula solenoide líquido Transformador Sonda temperatura condensacion | LOGIC MODULE Capacitor Crankcase heater Compressor fan motor Compressor motor TTL-485 Module Circuitbreaker Circuitbreaker TF1-SC fuse Compressor protector module Thermal protection Indoor fan motor Fan speed control High pressure pressostat CPC pressure switch Starting current Maximum current Contactor Low pressure pressostat Refrigerant pressure transducer Main switch Ground safety switch Circuit breaker Auxiliary relay Phase sequence and failure control relay Soft starter Liquid Solenoid Valve Transformer Condensing temperature sensor | REFERENCE | Module de Control Condensateur Résistance de carter Moteur ventilateur extérieur Compresseur Module de TTL-485 Disjoncteur Disjoncteur Fusible TF1-SC Module protection du compresseur Protection thermique Moteur ventilateur intérieur Vordrueur de vitesse du ventilateur Pressostat HP Pressostat du control de pression condensation Intensité de démarrage Intensité maximale Contacteur Pressostat BP Transducteur de pression Interrupteur général Interrupteur différentiel Interrupteur magneto thermique Relais auxiliaire Déteeteur de phases Démarreur progressif Vanne Solénoide liquide Transformateur Sonde temp. condensation | LEGENDE | Logic Modul Kondensator Kurbelwärmehheizung Kondensatorlüftermotor Kompressor TTL-485 Modul MotorSchutzSchalter MotorSchutzSchalter TF1-SC Schutz Therm. Kompressorrelais Therm. Relais Innenventilatormotor Kondensationsdruckregelung Hochdruckpressostat Kondensationsdruckregelungpressostat Anlaufstrom Maximale stromstärke Schütz Niederdruckpressostat Drucktransmitter HauptSchalter Schalter MotorSchutzSchalter Hilfsrelais Phasenfolgenüberwachung+Störmel Softstarter/Sartilanlauf Magnetspule Flüssigkeitleitung Transformator Temperaturfühler Kondensator | | | | | | | | | | | | |
| bk br rd or yl gn bl vi gr wh | CODIGO DE COLORES | negro marrón rojo naranja amarillo verde azul violeta gris blanco | COLOUR CODE | black brown red orange yellow green blue violet gray white | CODE COULEUR | noir brun rouge orange jaune vert bleu violet gris blanc | FARBKENNUNG | schwarz braun rot orange gelb grün blau violett grau weiss | | | | | | | | | | | |

6/

Lemnox Refrac S.A.

ESQUEMA ELECTRICO
ELECTRIC DIAGRAM

KSCM 112D-128D
+ KIT -15°C

4Z-33-419-118 10J
3N ~ 400V 50Hz + PE