

HDC High Density Cooler

Unité de climatisation pour salles informatiques à haute densité



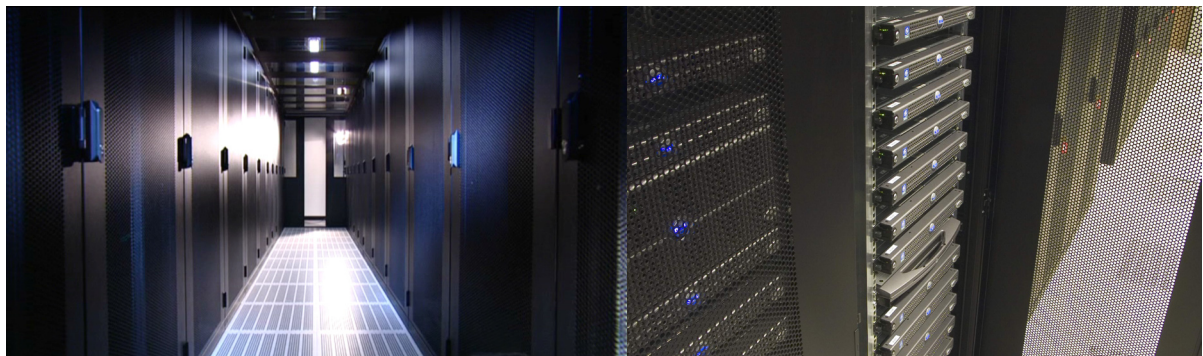
Equipements standard

- Spot Cooling : où et quand vous le désirez
- Contrôle du débit d'air
- Accessibilité totale
- Ventilateur radial à aubes inclinées vers l'arrière \ Batterie haute efficacité à ailettes hydrophiliques avec structure en aluminium
- Deux bacs à condensats en acier inoxydable AISI 430
- Raccordements hydrauliques par le dessus ou par le dessous
- Structure et panneaux métalliques avec peinture cuite au four
- Raccordement électrique rapide
- Faible surface au sol, seulement 300 x 1200 mm
- Panneaux complètement isolés
- Vanne à 2 ou à 3 voies, modulation par signal 0-10V signal
- Microprocesseur programmable avec écran LCD
- Carte horloge
- Plusieurs possibilités de configuration du soufflage

Caractéristiques techniques

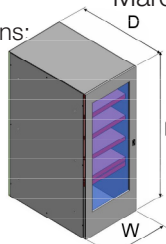
Conditions intérieures (t° et HR)		24°C - 50%	30°C - 35%	35°C - 26.5%	40°C - 20%	45°C - 15.5%
Puissance frigorifique totale	kW	13.9	22.0	28.1	34.0	39.6
Puissance frigorifique sensible	kW	13.9	22.0	28.1	34.0	39.6
Puissance absorbée ventilateur	kW	0.75				
Débit d'eau	l/h	2395	3780	4840	5850	6800
Débit d'air	m³/h	4000				
Dimensions	mm	300 x 2000 x 1200				

* Régime d'eau 10/15°C



HDC High Density Cooler

Unité de climatisation pour salles informatiques à haute densité

RACK			
Dimensions: 	Marque du Rack:	Modèle N°:	
	Largeur: 300mm Hauteur: U46-2000mm Profondeur: 1200mm	300mm U47-2200mm 1200mm	300mm
Entrée du câble de puissance: Rack Cooler installé au:	Dessus côté gauche	Dessous côté droit	
CONDITIONS DEMANDEES			
Puissance frigorifique demandée:			
Température d'entrée d'air dans le rack cooler:		% HR:	
Température max. de sortie du rack cooler:			
Température min. de sortie du rack cooler:			
Régime d'eau entrée/sortie:			
% Glycol:			
CONFIGURATION DU RACK COOLER			
Type de raccordement d'eau:	3/4" fileté mâle		
Vanne de régulation:	2 voies signal 0..10V	3 voies signal 0..10V	
Vanne située:	dans le rack cooler	hors du rack cooler (fournie non montée)	
Raccordement d'eau double:	Oui		Non
			Au-dessus
			Au-dessous
Redondance:	Oui		Non
	1 batterie à circuits imbriqués	n° 2 batteries how imbriqués	
Alimentation électrique:	Simple	Double	
	1 carte pCo	2 cartes pCO	
Ventilateurs EC:	Oui		Non
Indication de débit d'air sur écran:	Oui		Non
Indication de débit d'eau sur écran:	Oui		Non
Monitoring de la puissance frigorifique:	Oui		Non
Contrôle de température de sortie d'air et contrôle simultané des débits d'eau et d'air:	Oui		Non
ACCESSORIES DU RACK COOLER			
Sonde d'humidité:	Oui		Non
Encrassement filtre:	Oui		Non
Carte Ethernet:	Modbus	Bacnet	Autre
NOTE			