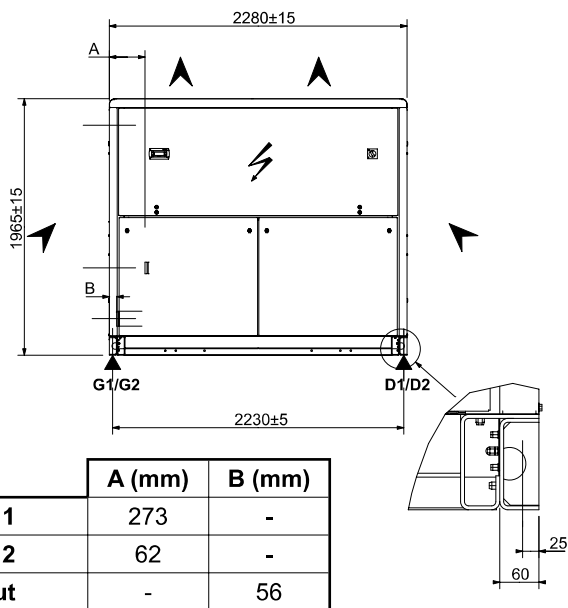


NAC 200 / 230 / 270
NAH 200 / 230



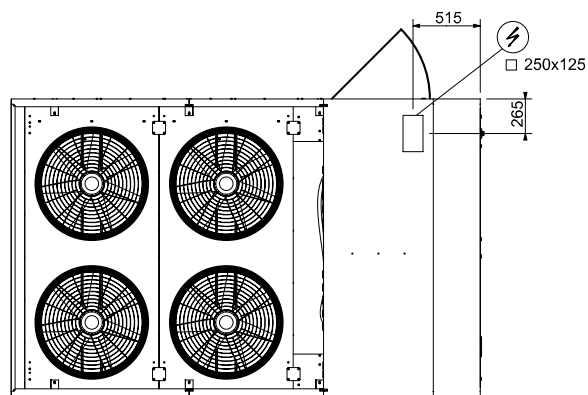
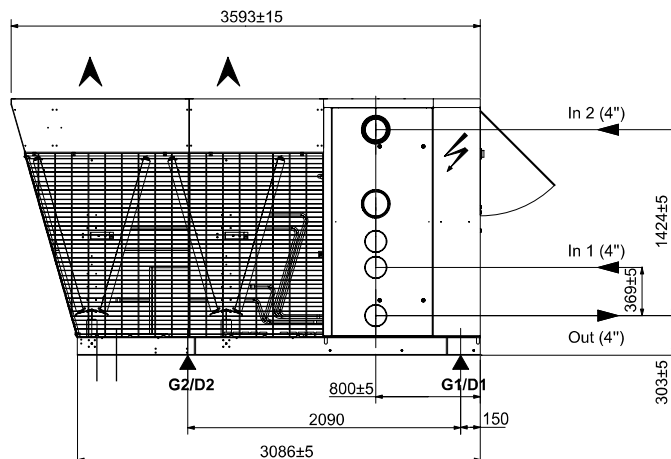
	A (mm)	B (mm)
In 1	273	-
In 2	62	-
Out	-	56

LEGENDE:

In 1 Wassereintritt – Gerät ohne Hydraulikmodul

In 2 : Wassereintritt – Gerät mit Hydraulikmodul

Out : Wasseraustritt



LASTVERTEILUNG

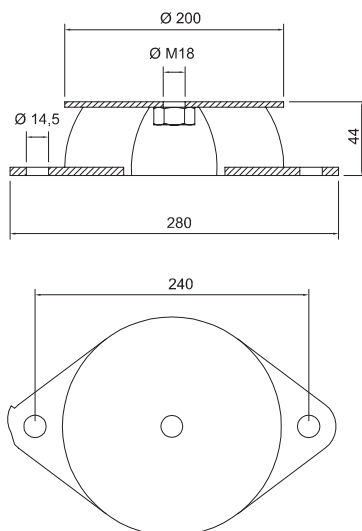
(Kg - Betriebsgewicht mit Doppelpumpe (Pumpenmodul))

	G1	G2	D1	D2
NAC 200	561	561	561	561
NAC 230	586	586	586	586
NAC 270	650	650	650	650

	G1	G2	D1	D2
NAH 200	613	613	613	613
NAH 230	631	631	631	631

Lennox empfiehlt die Lastverteilung, wie oben angegeben.

SCHWINGUNGSDÄMPFER (OPTION)



ABSTÄNDE

Ein Hindernis über der Maschine ist nicht zulässig.

