

0 5 10 15 20 25 30 35 40 45 50 55 60 65 70 75 80 85 90 95

INDICE	
REGLETERO CONEXIONES ELECTRICAS TERMINAL STRIP BORNIER DE CONNEXION ELECTRIQUE KLEMMLEISTE	HOJA 1/5
CIRCUITO POTENCIA POWER CIRCUIT CIRCUIT DE PUISSANCE STROMKREIS	HOJA 2/5
CIRCUITO MANIOBRA CONTROL CIRCUIT CIRCUIT DE CONTROL STUEERKREIS	HOJA 3/5
CONEXION OPCIONALES OPTIONS CONNEXIONS OPTIONNELS OPTIONEN / ZUBEHÖR	HOJA 4/5
LEYENDA REFERENCIAS REFERENCES LEGEND REFERENCE DE LEGENDE LEGENDE	HOJA 5/5



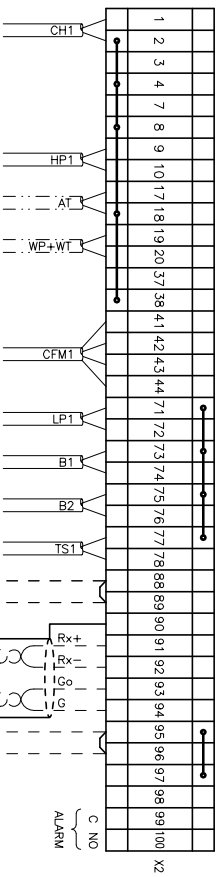
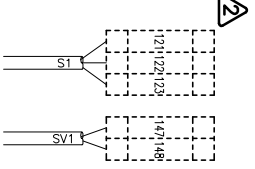
ESQUEMA ELECTRICO
WIRING DIAGRAM
SCHEMA ELECTRIQUE
SCHALTPLAN

Elemento Opcional
Optional Element
Element optionnel
Optionales bauteil

A realizar por el instalador
To wire by the installer
A câbler par l'installateur
Verdrahtung durch den installateur

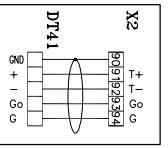
5	Lennox Refrac S.A.	ESQUEMA ELECTRICO ELECTRIC DIAGRAM	EAC 0251 0291SM2 EAC 0351 0431SM2	4Z-33-612-611 10J 3N ~ 400V 50Hz + PE
----------	--------------------	---------------------------------------	--	--

0 5 10 15 20 25 30 35 40 45 50 55 60 65 70 75 80 85 90 95

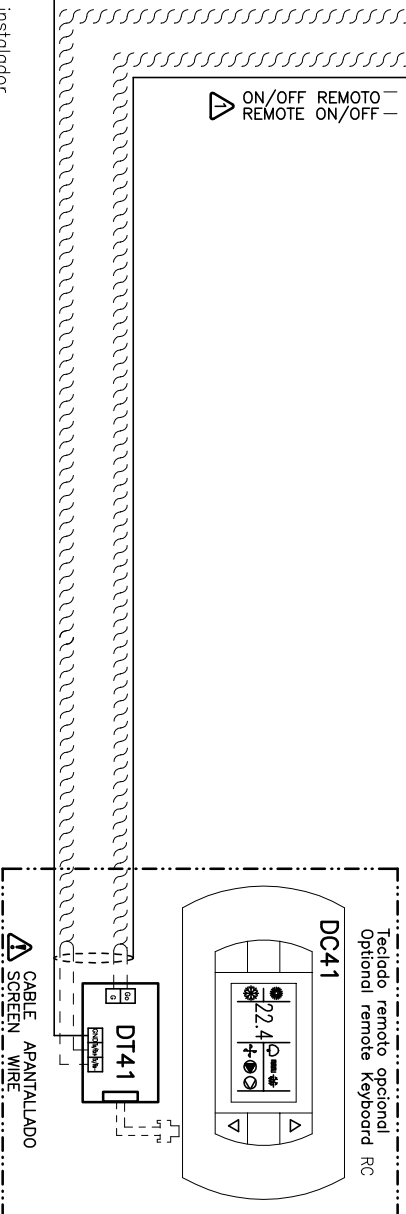


INT. DE FLUJO
WATER FLOW

ON/OFF REMOTO
REMOTE ON/OFF



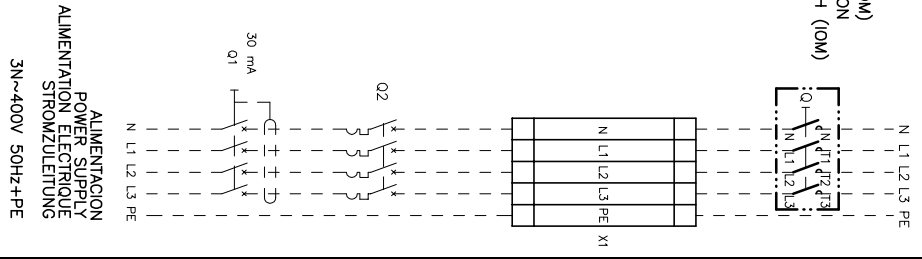
Cable section	2x twisted pair AWG 20
	100m max
Cable section	1x twisted pair AWG 20 + 2x 1.5mm ²
	200m max



VER MANUAL INSTALACION
SEE INSTALLATION MANUAL (OM)
VOIR LE MANUEL D'INSTALLATION
SIEHE INSTALLATIONSHANDBUCH (OM)

⚠ RETIRAR PUNTE SI SE MONTA ON/OFF REMOTO
REMOVED LINK FOR REMOTE ON/OFF OPERATION
RETRIERER LE PONT EN CAS DE MARCHÉ/ARRÊT A DISTANCE
ENTFERNE DIE VERBINDUNG ZUM EIN/AUS FERNSCHALTER

⚠ ESTAS BORNAS SOLAMENTE SE INCLUYEN CON SU OPCIONAL
THESE TERMINALS ARE ONLY INCLUDED WITH ITS OPTIONAL
CES CONTACTS SONT INSTALLES SEULEMENT SI ON DEMANDE CHOISIT L'OPTIONAL
DESE ANSCHLUSSKLEMMEN SIND NUR MIT ZUBEHÖR VERFÜGBAR IHREM OPTIONAL

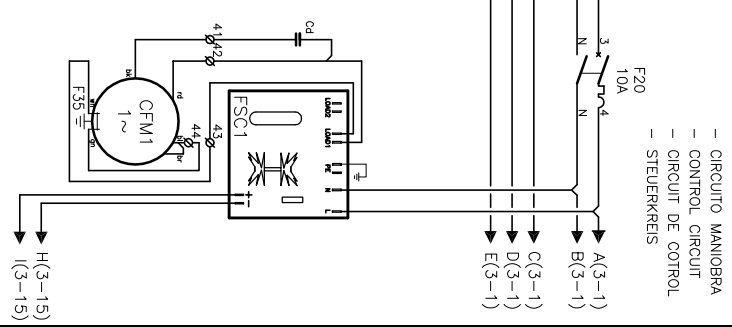
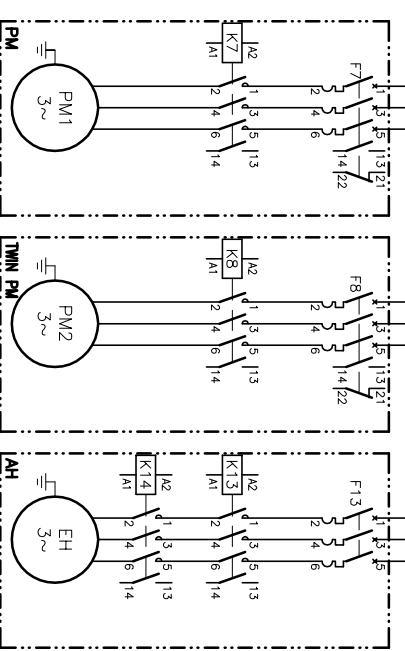
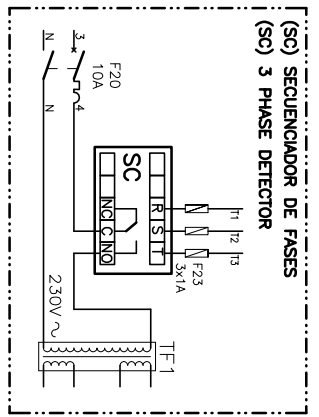
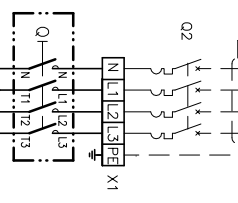


Elemento Opcional Optional Element Element optionnel Optionales bauteil	-----	1/5	Lemnox Refrac S.A.	ESQUEMA ELECTRICO ELECTRIC DIAGRAM	EAC 0251 0291SM2 EAC 0351 0431SM2	4Z-33-612-611 10U 3N ~ 400V 50Hz + PE 3N~400V 50Hz+PE
--	-------	-----	--------------------	---------------------------------------	--------------------------------------	---

A realizar por el instalador
To wire by the installer
A câbler par l'installateur
Verdrahtung durch den installateur

0 5 10 15 20 25 30 35 40 45 50 55 60 65 70 75 80 85 90 95

3N~400V 50Hz+PE
 N L1 L2 L3 PE
 VER MANUAL INSTALACION
 SEE INSTALLATION MANUAL (OM)
 VOIR LE MANUEL D'INSTALLATION
 SIEHE INSTALLATIONSHANDBUCH (OM)



EAC	Im(CC)	21A	1.4A	1.4A	3.25A	3A
0251	Iq(LRA)	111A	8.4A	8.4A	6A	12A
SM2	F	25A	1.1.6A	1.1.6A	3.25A	3.4A
EAC	Im(CC)	22A	1.4A	1.4A	6A	13.2A
0291	Iq(LRA)	119A	8.4A	8.4A	6A	13.2A
SM2	F	25A	1.1.6A	1.1.6A	3.25A	3.4A
EAC	Im(CC)	25.6A	1.7A	1.7A	6A	13.2A
0351	Iq(LRA)	158A	10.2	10.2	6A	13.2A
SM2	F	32A	1.6.2.5A	1.6.2.5A	3.25A	3.4A
EAC	Im(CC)	31A	1.7A	1.7A	3.25A	3.4A
0431	Iq(LRA)	198A	10.2	10.2	6A	13.2A
SM2	F	32A	1.6.2.5A	1.6.2.5A	6A	13.2A

Elemento Opcional
 Optional Element
 Element optionnel
 Optionales bauteil

A realizar por el instalador
 To wire by the installer
 A câbler par l'installateur
 Verdringung durch den installateur

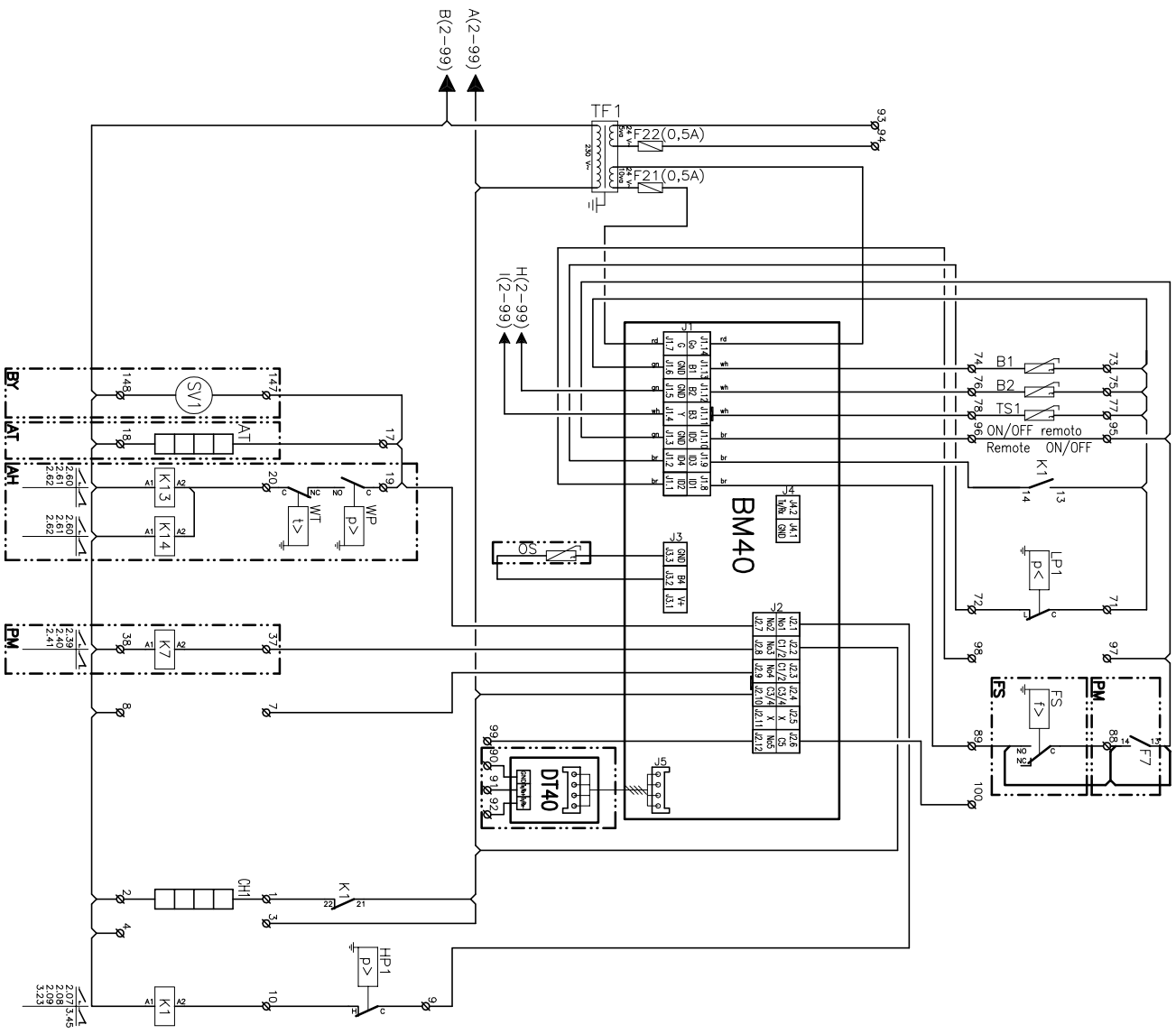
2/5
 Lemnox Refrac S.A.
 ESQUEMA ELECTRICO
 ELECTRIC DIAGRAM

EAC 0251 0291SM2
 EAC 0351 0431SM2

4Z-33-612-611 10U
 3N ~ 400V 50Hz + PE

0 5 10 15 20 25 30 35 40 45 50 55 60 65 70 75 80 85 90 95

RETIRAR PUENTE CON OPCIONAL
REMOVE LINK WITH OPTIONAL



Elemento Opcional
Optional Element
Element optionel
Optionales bauteil

A realizar por el instalador
To wire by the installer
A cobrir por l'instalador
Verdrahtung durch den installateur

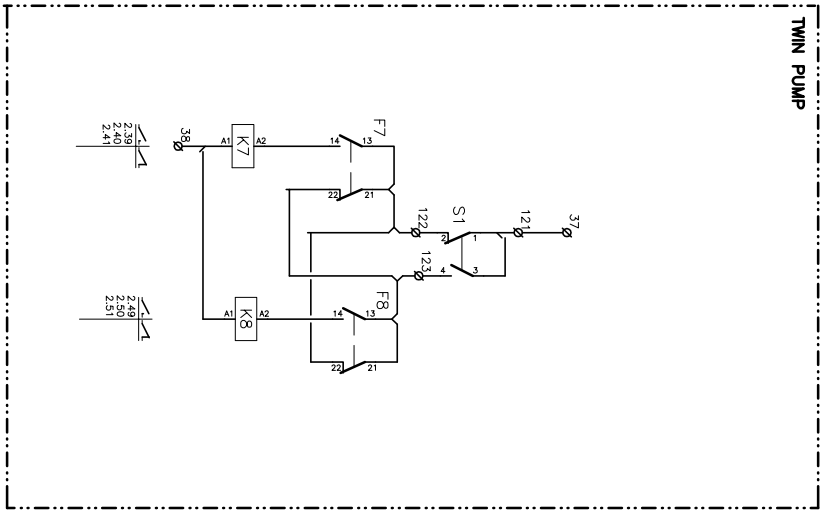
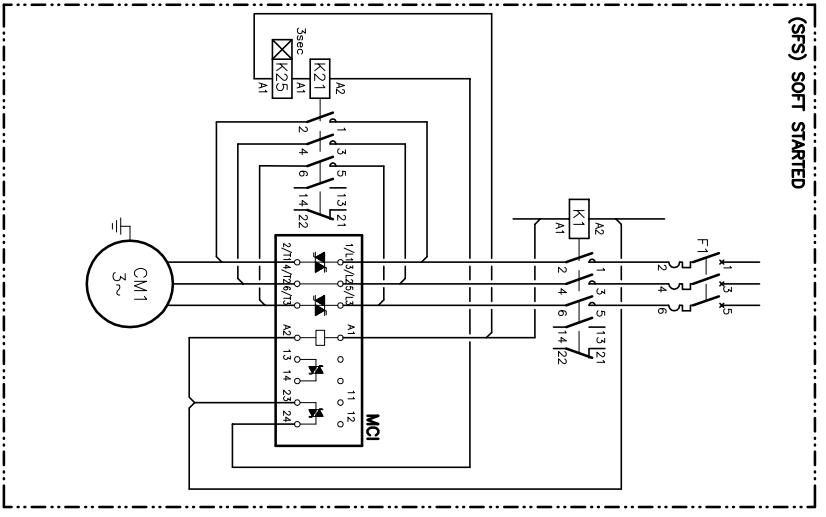
3/5
Lemnox Retrac S.A.

ESQUEMA ELECTRICO
ELECTRIC DIAGRAM

EAC 0251 0291SM2
EAC 0351 0431SM2

4Z-33-612-611 10J
3N ~ 400V 50Hz + PE

0 5 10 15 20 25 30 35 40 45 50 55 60 65 70 75 80 85 90 95



Elemento Opcional
 Optional Element
 Element optionnel
 Optionales bauteil

A realizar por el instalador
 To wire by the installer
 A câbler par l'installateur
 Verdrahtung durch den installateur

4/5	Lemnox Refrac S.A.	ESQUEMA ELECTRICO ELECTRIC DIAGRAM	EAC 0251 0291SM2 EAC 0351 0431SM2	4Z-33-612-611 10J 3N ~ 400V 50Hz + PE
------------	--------------------	---------------------------------------	--	--

0	5	10	15	20	25	30	35	40	45	50	55	60	65	70	75	80	85	90	95	
LEYENDA																				
AH	Res. antihielo tanque inercia	Antifreeze inertial tank heater	Resistencia Antigel del Ballon	Pufferspeicher FrostSchutzheizung																
AT	Res. antihielo del evaporador	Antifreeze evaporator heater	Resistencia Antigel Evaporateur	Vordampfer FrostSchutzheizung																
B1	Sonda entrada agua	Inlet water sensor	Senseur Entrée d'eau	Fühler Wassereintritt																
B2	Sonda salida agua	Outlet water sensor	Senseur Sortie d'eau	Fühler Wasserustritt																
BM40	Modulo logico	Logic Module	Module de Control	Logic Modul																
BY	By-pass gas caliente	Hot gas By-pass	Bypass de Gaz Chaud	Heissgasbypass																
Cd	Condensador	Capacitor	Condensateur	Kondensator																
CH	Resistencia de Carter	Crankcase heater	Résistance de Carter	Kurbelwellenheizung																
CFM	Motor ventilador exterior	Compressor fan motor	Moteur ventilateur extérieur	Kondensatorlüftermotor																
CM	Motor compresor	Compressor motor	Compresseur	Kompressor																
DT40	Modulo TTL-485	TTL-485 Module	Module de TTL-485	TTL-485 Modul																
EH	Bateria eléctrica	Electrical heater	Résistance électrique	Heizstufe																
F1-7	Magnetotérmico	Circuitbreaker	Disjoncteur	MotorSchutzschalter																
F20	Magnetotérmico	Circuitbreaker	Disjoncteur	MotorSchutzschalter																
F21-22-23	Fusible del TF1-SC	F1-SC fuse	Fusible TF1-SC	MotorSchutzschalter																
F31-34	Módulo protección compresor	Compressor protector module	Module protection du compresseur	TF1-SC G-Sicherung																
F35-36-38-39	Protección térmica	Thermal protection	Protection thermique	Therm. Kompressorrelais																
FS	Interrupor de flujo	Water flow switch	Contrôleur de Débit d'eau	Strömungswächter																
FSC	Control de condensación	Fan speed control	Variateur de vitesse du ventilateur	Kondensationsdruckregelung																
HP1-2	Presostato de alta	High pressure pressostat	Pressostat HP	Hochdruckpressostat																
HPR_1-2	Presostato OPC	CPC pressure switch	Pressostat du control de pression condensation	Kondensationsdruckregelungpressostat																
IQ(LRA)	Intensidad de arranque	Starting current	Intensité de démarrage	Anlaufstrom																
Im(MCC)	Intensidad máxima	Maximum current	Intensité maximale	Maximale stromstärke																
K	Contacto	Contact	Contacteur	Schütz																
LP1-2	Presostato baja	Low pressure pressostat	Pressostat BP	Niederdruckpressostat																
OS	Sonda temperatura exterior	Outdoor temperature sensor	Senseur extérieure du temperature	Außertemperaturfühler																
PM	Motor Bomo de agua	Water Pump motor	Moteur Pompe d'eau	Pumpenmotor																
PT1-2	Transductor de presion refrigerante	Refrigerant pressure transducer	Transducteur de pression	Drucktransmitter																
Q	Interrupor general	Main switch	Interrupteur général	Hauptschalter																
Q1	Interrupor diferencial	Ground safety switch	Interrupteur différentiel	Schalter																
Q2	Interrupor magnetotérmico	Circuit breaker	Interrupteur magneto thermique	Motorschutzschalter																
R1-20	Relé auxiliar	Auxiliary relay	Relais auxiliaire	Hilfsrelais																
RC	Control Remoto	Remote Control	Contrôleur à distance	Fernbedienung																
SC	Relé control de secuencia-fallo de fases	Phase sequence and failure control relay	Détecteur de phases	Phasenfolgenüberwachung+Stormmeldes																
SD	Sensor detector de humos	Smoke detection sensor	Tête de détection de fumées	Rauchmelder																
SFS	Arrancador suave	Soft starter	Démarreur progressif	Softstarter/Sanftanlauf																
SV	Válvula solenoide	Solenoid valve	Vanne solénoïde	Magnetventil																
TF1	Transformador	Transformer	Transformateur	Transformator																
TS1-2	Sonda temperatura condensacion	Condensing temperature sensor	Sonde temp. condensation	Temperaturfühler Kondensator																
WT	Temperatura de agua	Water temperature	Temperature d'eau	Wassertemperatur																
WP	Presion de agua	Water pressure	Pression d'eau	Wasserdruck																
LEGEND																				
LEYENDA	LEYENDA	LEGEND	REFERENCE	LEGENDE																
REFERENCE																				
Res. antihielo tanque inercia	Antifreeze inertial tank heater	Resistencia Antigel del Ballon	Pufferspeicher FrostSchutzheizung																	
Res. antihielo del evaporador	Antifreeze evaporator heater	Resistencia Antigel Evaporateur	Vordampfer FrostSchutzheizung																	
Sonda entrada agua	Inlet water sensor	Senseur Entrée d'eau	Fühler Wassereintritt																	
Sonda salida agua	Outlet water sensor	Senseur Sortie d'eau	Fühler Wasserustritt																	
Modulo logico	Logic Module	Module de Control	Logic Modul																	
By-pass gas caliente	Hot gas By-pass	Bypass de Gaz Chaud	Heissgasbypass																	
Condensador	Capacitor	Condensateur	Kondensator																	
Resistencia de Carter	Crankcase heater	Résistance de Carter	Kurbelwellenheizung																	
Motor ventilador exterior	Compressor fan motor	Moteur ventilateur extérieur	Kondensatorlüftermotor																	
Motor compresor	Compressor motor	Compresseur	Kompressor																	
Modulo TTL-485	TTL-485 Module	Module de TTL-485	TTL-485 Modul																	
Bateria eléctrica	Electrical heater	Résistance électrique	Heizstufe																	
Magnetotérmico	Circuitbreaker	Disjoncteur	MotorSchutzschalter																	
Magnetotérmico	Circuitbreaker	Disjoncteur	MotorSchutzschalter																	
Fusible del TF1-SC	F1-SC fuse	Fusible TF1-SC	MotorSchutzschalter																	
Módulo protección compresor	Compressor protector module	Module protection du compresseur	TF1-SC G-Sicherung																	
Protección térmica	Thermal protection	Protection thermique	Therm. Kompressorrelais																	
Interrupor de flujo	Water flow switch	Contrôleur de Débit d'eau	Strömungswächter																	
Control de condensación	Fan speed control	Variateur de vitesse du ventilateur	Kondensationsdruckregelung																	
Presostato de alta	High pressure pressostat	Pressostat HP	Hochdruckpressostat																	
Presostato OPC	CPC pressure switch	Pressostat du control de pression condensation	Kondensationsdruckregelungpressostat																	
Intensidad de arranque	Starting current	Intensité de démarrage	Anlaufstrom																	
Intensidad máxima	Maximum current	Intensité maximale	Maximale stromstärke																	
Contacto	Contact	Contacteur	Schütz																	
Presostato baja	Low pressure pressostat	Pressostat BP	Niederdruckpressostat																	
Sonda temperatura exterior	Outdoor temperature sensor	Senseur extérieure du temperature	Außertemperaturfühler																	
Motor Bomo de agua	Water Pump motor	Moteur Pompe d'eau	Pumpenmotor																	
Transductor de presion refrigerante	Refrigerant pressure transducer	Transducteur de pression	Drucktransmitter																	
Interrupor general	Main switch	Interrupteur général	Hauptschalter																	
Interrupor diferencial	Ground safety switch	Interrupteur différentiel	Schalter																	
Interrupor magnetotérmico	Circuit breaker	Interrupteur magneto thermique	Motorschutzschalter																	
Relé auxiliar	Auxiliary relay	Relais auxiliaire	Hilfsrelais																	
Control Remoto	Remote Control	Contrôleur à distance	Fernbedienung																	
Relé control de secuencia-fallo de fases	Phase sequence and failure control relay	Détecteur de phases	Phasenfolgenüberwachung+Stormmeldes																	
Sensor detector de humos	Smoke detection sensor	Tête de détection de fumées	Rauchmelder																	
Arrancador suave	Soft starter	Démarreur progressif	Softstarter/Sanftanlauf																	
Válvula solenoide	Solenoid valve	Vanne solénoïde	Magnetventil																	
Transformador	Transformer	Transformateur	Transformator																	
Sonda temperatura condensacion	Condensing temperature sensor	Sonde temp. condensation	Temperaturfühler Kondensator																	
Temperatura de agua	Water temperature	Temperature d'eau	Wassertemperatur																	
Presion de agua	Water pressure	Pression d'eau	Wasserdruck																	
CODE COLEUR																				
negro	black	noir	schwarz																	
marón	brown	brun	braun																	
rojo	red	rouge	rot																	
naranja	orange	orange	orange																	
amarillo	yellow	jaune	gelb																	
verde	green	vert	grün																	
azul	blue	bleu	blau																	
violeta	violet	violet	violett																	
gris	gray	gris	grau																	
blanco	white	blanc	weiss																	
CODE COLEUR																				
FARBKENNUNG																				
negro	black	noir	schwarz																	
marón	brown	brun	braun																	
rojo	red	rouge	rot																	
naranja	orange	orange	orange																	
amarillo	yellow	jaune	gelb																	
verde	green	vert	grün																	
azul	blue	bleu	blau																	
violeta	violet	violet	violett																	
gris	gray	gris	grau																	
blanco	white	blanc	weiss																	

Elemento Opcional
Optional Element
Element optionnel
Optionales bauteil

A realizar por el instalador
To wire by the installer
A câbler par l'installateur
Verdrahtung durch den installateur

5/5
Lemnox Refrac S.A.
ESQUEMA ELECTRICO
ELECTRIC DIAGRAM

EAC 0251 0291SM2
EAC 0351 0431SM2

4Z-33-612-611 10U
3N ~ 400V 50Hz + PE